

愛知県埋蔵文化財センター調査報告書 第219集

ま さ の さ わ い せ き
マサノ沢遺跡

図 版 編

2023

公益財団法人愛知県教育・スポーツ振興財団
愛知県埋蔵文化財センター

写 真 图 版

空中写真（1）



マサノ沢遺跡北方上空から（2017年9月撮影）



上空から（2017年9月撮影）

上空から（2017年12月撮影）

018SK/019SK/026SK/032SK



018・019SK検出および遺物出土(西)
018・019SK完掘(西)
026SK断面(南)
032SK断面(西)

018SK断面およびd-0476出土(南西)
019SK断面およびd-0449~0453出土(東)
026SK完掘(西)
032SK完掘(東)



036SK断面(北)
036SK石検出(北)
037SK断面(西)
037SK下層遺物出土(西)

036SK遺物出土(北)
036SK完掘(北)
037SK遺物出土(西)
037SK完掘(南西)

043SX



043・056SX周辺完掘(南西)

043SX南北セクション断面(北西)

043SX東西セクション断面(南西)

043SX東西セクション断面(南東)

043SX完掘(上空)



043・056SX完掘(俯瞰)

043SX床面検出(北西)

049SK遺物出土(南)

043SX完掘(西)

049SK遺物出土(南)

049SK/055SK/057SP/058SP



049SK遺物出土(北西)
049SK断面(南)
037SK断面(西)
057SP断面(南)

049SK遺物出土(西)
055SK完掘(東)
055SK完掘(東)
058SP断面(南)



056SX遺物出土(西)

056SX断面(北西)
056SX床面検出(西)

056SX断面(南東)
056SX完掘(西)

065SK/068SK/069SP



065SK断面(西)
068SK断面(東)
068SK遺物出土(南)
068SK完掘(西)

050・065SK完掘(西)
068SK遺物出土(南西)
068SK遺物出土(南)
069SP断面(西)



066SK遺物出土(北西)

066SK遺物出土(北東)

066SK遺物出土(東)

066SK遺物出土(北)ベルト除去後

066SK遺物出土(西)

066SK



066SK断面(東)
066SK遺物出土(東)
066SK遺物出土(西)
066SK見通し断面(北)

066SK遺物出土(北)
066SK遺物出土(俯瞰)
066SK遺物出土(北)
066SK見通し断面(北)



066SK遺物出土(北西)

066SK内側断面(南)

066SK内側遺物出土(南)

066SK遺物出土(西)

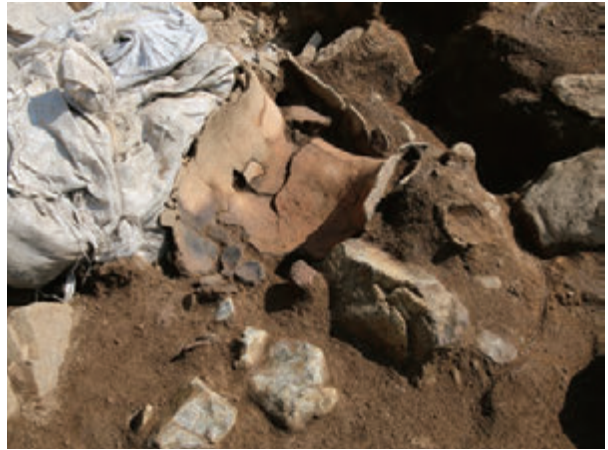
066SK遺物出土(南)

066SK内側遺物出土(南)

066SK内側遺物出土(南)

066SK遺物出土(東)

066SK



066SK遺物出土(西)
066SK遺物出土(東)
066SK遺物出土(西)
066SK掘り方下層断面(北)

066SK遺物出土(西)
066SK遺物出土(西)
066SK遺物出土(東)
066SK完掘および底面部礫出土(北)



070SP断面(南)

081SIおよび底面検出遺構完掘(南東)

081SI礫出土(西)

071SP断面(南)

081SI東西セクション(ベルト7)断面・床面検出(南)

081SX/188SP/189SP/192SP



081SX断面 (西)
189SP断面 (南)
192SP礫出土 (南西)
081SX遺物出土 (南)

188SP断面 (南)
081SX遺物出土 (西)
192SP断面 (北東)
192SP完掘 (東)



113SK・082SK・178SK断面（北東）

082SK遺物出土（東）

113SK礫出土（東）

177SK断面（南）

082SK遺物出土（北東）

082SK完掘（北東）

176SK完掘（南）

177SK遺物出土（南）

083SK/087SK/088SK/177SK



177SK完掘 (南)
083SK遺物出土 (北西)
087SK断面 (南)
087SK完掘 (北東)

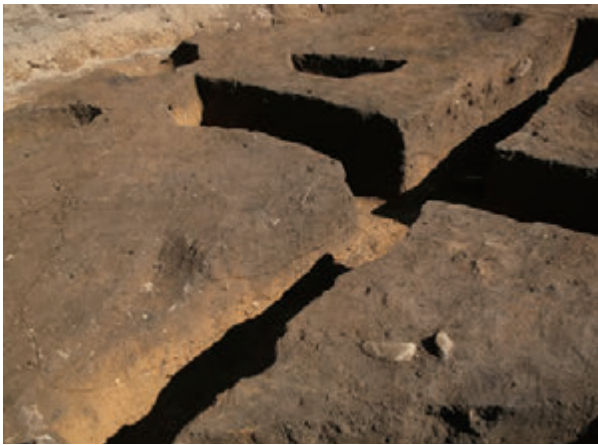
176SK・083SK・177SK断面 (南東)
083SK遺物出土 (南)
087SK礫出土 (北)
088SK断面 (東)



088SK礫出土 (東)
088SK完掘(南東)
220SP断面(北)
401SK断面(東)

088SK完掘 (南東)
089SX完掘および床面検出(東)
400SK断面(南)
400・401SK完掘(南)

094SX/190SK/



094SX完掘(東)

094SX東西セクション断面(南西)

094SX南北セクション断面(南)

094SX東西セクション断面(東)

094SX断面(北東)



190・191SK礫出土(俯瞰)

190・191SK礫出土(東)

094SX/190SK/191SK



190・191SK礫出土(東)

190SK礫出土(西)

190SK礫出土(南西)

190SK完掘(南)

190SK礫出土(西)

191SK礫出土(南西)

191SK礫出土(南)

191SK完掘(西)



095SK遺物出土(東)

095SK断面(東)

095SK遺物出土(東)

095SK(d-2237)遺物出土(東)

095SK見通し断面(東)

095SK土器内面遺物出土(東)

095SK(d-2236)遺物出土(東)

095SK完掘(東)

114SK/132SX/138SL・185SK



114SK断面(東)
114SK遺物出土(北東)
114SK完掘(北東)
136SK・138SL断面(西)

132SX南半部礫出土(北東)
360SX断面(南西)
360SX断面(北西)
138SL完掘(西)



137SK遺物出土(北西)
137SK遺物出土(北東)
137SK礫出土(東)
137SK完掘(東)

158SX遺物出土(西)
233SK・158SX断面(西)
233SK・158SX断面(東)
233SK・158SX断面(東)

143SK



143SK遺物出土および断面(西)

143SK遺物出土および断面(西)



143SK遺物出土(西)

143SK遺物出土(西)

143SK遺物出土(西)

143SK礫出土(西)

143SK礫出土(西)

143SK見通し断面(北西)

143SK見通し断面(北西)

143SK土器内面遺物出土(西)

148SK



143SK土器内面遺物出土(西)

143SK土器内面遺物出土(南東)

143SK土器内面遺物出土(西)

143SK土器内面遺物出土(西)

143SK遺物出土(西)

143SK遺物出土(南西)

143SK遺物出土(南西)

143SK完掘(西)



148SK断面(西)
151SK断面(南)
151SK礫出土(南)
333SP・161SK断面(東)

148SK完掘(西)
151SK遺物出土(北西)
151SK完掘(東)
161SK完掘(東)

160SX



160SX検出(俯瞰)

160SX東半部検出(南)

160SX東半部礫出土(西)

160SX東半部礫出土(南西)

160SX周辺検出(西)



160SX周辺検出掘下げ後(南)

160SX周辺検出(南)

160SX周辺検出(西)

160SX周辺検出(西)

160SX周辺検出(西)

162SK/348SK/349SK



162SX遺物および礫出土(東)

162SX断面(南東)

349SK断面(北西)

345~348SP完掘(東)

162SX断面(北西)

162SX完掘(南)

349SK完掘(南東)

348SP断面(南)



163SK断面 (南西)
186SK検出(東)

165SP断面(北)
165SP完掘(北)

186SK遺物出土(北西)

186SK



186SK見通し断面(西)

186SK遺物出土および断面(西)

186SK下層断面(西)

186SK土器(南)出土(西)

186SK完掘(西)



195SK南半部遺物出土(南)

195SK北半部礫出土(南)

195SK北半部礫出土(南)

195SK北半部礫出土(南)

195SK北半部礫出土(南)

195SK礫出土(南)

195SK底面礫出土(北西)

195SK完掘(北)

199SK/200SK/201SK/203SK



199SK断面(北)
199SK磔出土(北東)
200SK断面(西)
200SK完掘(北東)

201SK遺物出土(東)
201SK遺物出土(東)
203SK断面(西)
203SK完掘(西)



206SK断面(西)
222SK検出(東)

214SK断面(西)
222SK完掘(南)

222SK礫出土(南東)

228SK



228SK礫出土(南東)

228SK断面(北)

228SK礫出土(北西)

228SK断面(南西)

228SK完掘(南)



229SK断面(南)
230SK断面(南)
242SP断面(南)

241SK断面(西)
229・241SK・240・242SP完掘(南東)
244SK断面(西)
245SK断面(北)

231SJ



231SJ見通し断面 (西)

231・247検出(西)

231SJ遺物および礫出土(西)

231SJ土器内面礫出土(西)

231SJ完掘(北西)



249SK遺物および礫出土(西)

249SK断面(南)

249SK遺物出土(北)

249SK遺物出土(西)

249SK完掘(北西)

248SK/251SK/253SK



248SK断面(南)
248SK完掘(西)
253SK断面(南)
253SK礫出土(南)

251SK断面(南)
251SK礫出土(南)
251SK見通し断面(西)
251SK完掘(南西)



254SK断面(西)
255SK断面(南)
256SK断面(西)
256SK見通し断面(東)

253・254SK完掘(東)
244・255SK完掘(南東)
256SK礫出土(南西)
256SK完掘(南東)

257SK/258SX/259SK/262SK



258SX断面(南)
258SX完掘(東)
258SX完掘(東)
259SK断面(南)

258SX礫出土(南東)
258SX礫出土(南東)
262SK断面(南)
259SK礫出土(北西)



263SK断面(北)
266SK断面(東)
267SK断面(南)
267SK見通し断面(西)

265SK断面(南)
266SK完掘(東)
267SK礫出土(北東)
267SK完掘(南西)

269SK/271SK/273SK/274SK/277SK/278SK/279SK/286SK



269SK断面(南)
273SK断面(南)
277SK断面(南)
279SK断面(西)

271SK断面(北)
274SK断面(南)
278SK断面(南)
286SK断面(西)



280・281SK断面(南)
284・285SK断面(南東)
287SK断面(南西)
289SK断面(西)

280SK礫出土(西)
284SK礫出土(南)
282・289・290・393SK・283SP完掘(東)
289SK礫出土(西)

290SK/296SX/297SK/350SP



290SK断面(東)
296SX断面(南西)
296SX完掘(南西)
297SK断面(西)

290SK礫出土(西)
296SX断面(北西)
350SP断面(北)
297SK礫出土(南西)



298SK断面(西)
299SK断面(南西)
301SX断面(南東)
301SX礫出土(南西)

298SK礫出土(西)
300SK断面(西)
301SX断面(北西)
301SX礫床面出土(北東)

302SX/303SK/308SK/309SK



302SX断面(西)

303SK断面(西)

303SK見通し断面(東)

308SK断面(南)

302SX礫出土(南西)

303SK礫出土(北東)

303SK完掘(南)

309SK断面(南)



310SP断面(南)
312SK断面(南)
316SK断面(北)
316SK礫出土(南)

311SK礫出土(北)
319SX断面(西)
399SK断面(西)
399SK礫出土(西)

320SK/321SK/336SX



320SK断面(北)

321SK断面(西)

321SK礫出土(西)

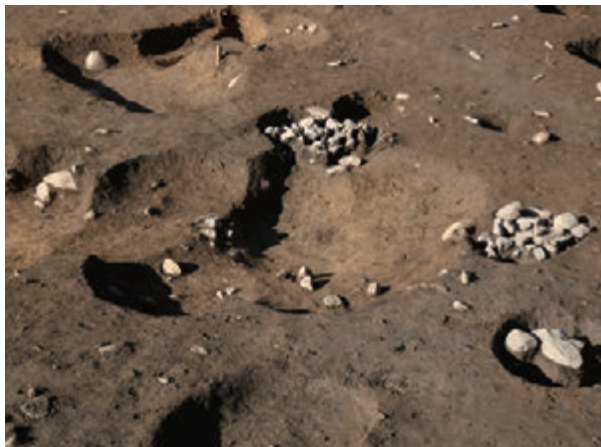
320・321・399SK完掘(北西)

336SX断面(南)

336SX断面(北)

336SX礫出土(西)

336SX完掘(西)



332SX断面(東)

332SX断面(西)

332SX遺物出土(南)

332SX・330・414・415SK完掘(南東)

329SK断面(西)

329SK礫出土(西)

329SK見通し断面(西)

329SK完掘(南西)

324SK/325SK/327SK/330SK/331SK



330・331SK断面(西)
331SK礫出土(西)
331SK見通し断面(南東)
324SK断面(北)

325SK断面(西)
325SK礫出土(南)
324・325SK完掘(東)
327SK断面(西)



326SK断面(北)
326SK礫出土(北西)
326SK下層断面(北)
323SK断面(東)

328SK断面(南東)
328SK礫出土(北)
328SK見通し断面(南)
328SK完掘(南東)

337SL/339SK/351SP/352SK/353SP



337SL断面(南西)

337SL断面(北東)

337SL炭化物検出(南)

337SL焼土検出(北西)

339SK断面(西)

351SP断面(南)

352SK断面(東)

353SP断面(西)



357SK断面(南)

357・358SK礫出土(西)

358SK断面(南)

357・358SK礫出土(東)

364SK断面(西)

366SP/367SP/368SK/369SP/370SP/371SP/373SK



366SP断面(南)
368SK断面(北東)
370SP断面(南西)
373SK断面(西)

367SP断面(南)
369SK断面(北)
371SP断面(南)
373SK完掘(西)



376SK断面(南)

377SK断面(東)

378SP断面(東)

377SK・378SP完掘(北東)

376SK礫出土(南)

381SK断面(東)

381SK礫出土(北東)

382SK断面(南西)

379SX/426SK/430SX/431SX/447SS



379SX北西部・430・431SX検出(北東)
379SX礫出土(南)
トレンチ10 (426SK・379SX部分) 断面 (南東)
426SK完掘(北東)

159・379・430・431・444SX周辺完掘(南東)
447SS礫出土(北東)
379SX礫出土(東)
431SX断面(南東)



383SK断面(南)
386SK断面(東)
387SK断面(北東)
387SK礫出土(南)

383SK礫出土(南)
388SK断面(西)
389SP断面(北)
389SP礫出土(西)

390SP/392SK/393SK/395SK/402SP/412SK/413SP/420SP



390SP断面(西)
392SK断面(西)
393SK断面(南西)
402SP断面(南)

420SK断面(東)
392SK礫出土(南)
395SK断面(南)
412SK・413SP断面(東)



427SK検出(南)
427SK断面(西)
427SK見通し断面(西)
427SK内面遺物出土(西)

427SK断面(西)
427SK内面遺物出土(西)
427SK内面遺物出土(西)
427SK完掘(南西)

ハート形土偶



1875表面



1875裏面







29



30



34



516



553



581



555



後期中葉後半



179SX
179SX



後期前葉



249SK
249SK



926



891

184SU
231SJ

縄文後期中葉前半/後期初頭



1021



1005



1016



1014



1011



1043



1010



1225





1809



1807



362



1813



398



1822



1823



1824



1825



1828



1830



1839



1840



1842



1843



1846



1858



1857



1856



1865



1868



1869



1876



1879



1880



1877



1883



1888



1878



1889



1909



1905



1908



1910



1909



1905



1908



1910



1906



1903



1902



1904



1906



1903



1902



1904



縄文後期前葉/後期中葉前半





1984



2048



2049



2205



2202



2200



298



2399



2398



298



2399



2398



2276



2281



2280



2297



2304



2296



2331



2316



2320



2322



2318



2438



2431



2241



2242



2439



2440



2441



2424



2421



2416



2508



2511



2507



2498



2504



2500







2720



2735



2724



2745



2721



2728



2764



2762



2769



2774



2901



2899



2892



2893



2932



2931



2928



2930



3111



3112



3071



3069

049SK



1323

037SK



1304



036SK

1300





1417

066SK

弥生前期後葉



066SK

1418



1420



1419



1421



1603



1604





弥生前期中葉/縄文晚期中葉



143SK集合







縄文晩期後葉/弥生前期



3300



1556



1553



1794



3304



1376



3307



3390



3395



3404



1614



4314



1455



1784



3397



3383



1783



3174



1739



3172



1307



1308



3382



1307



1308



3382



1640

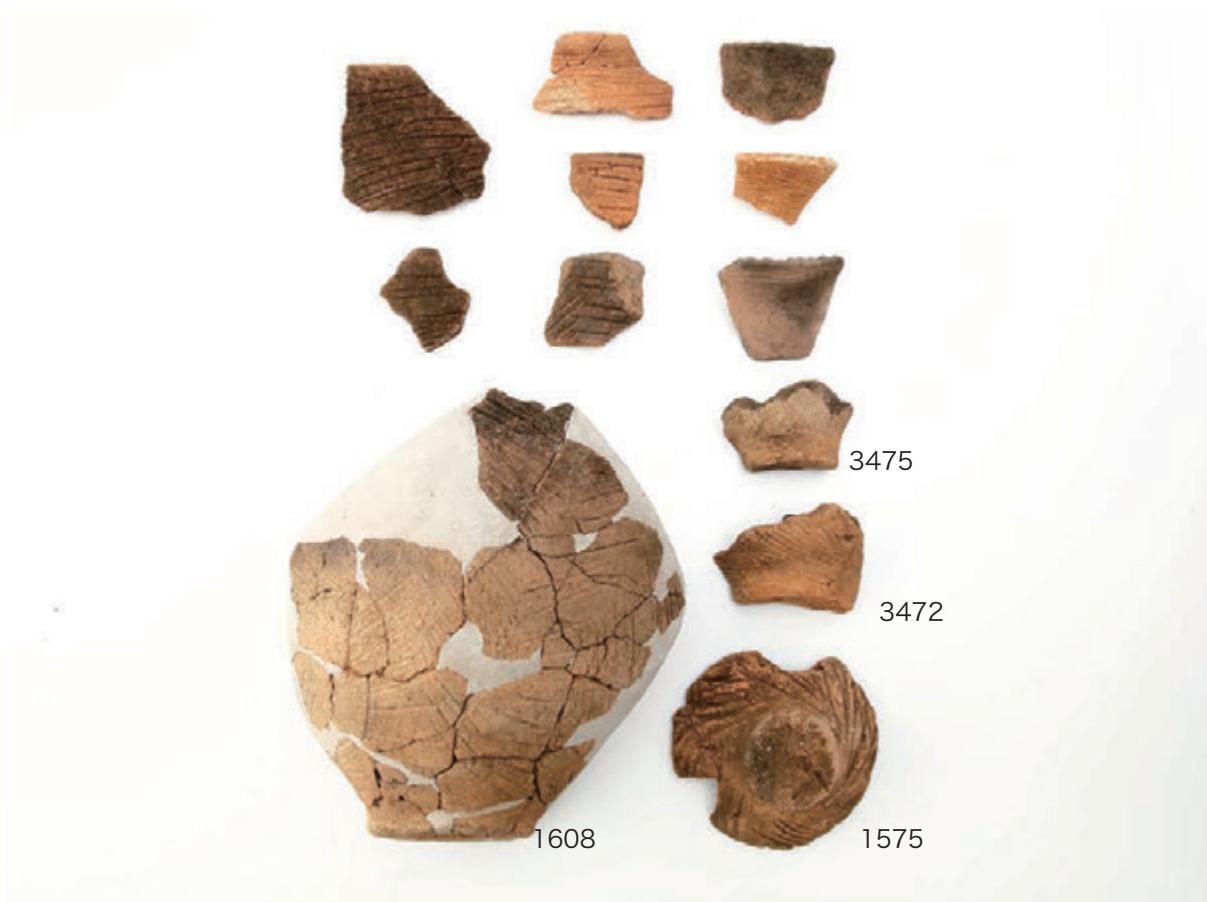


1646



1574





弥生前期後葉



050SK



054SK



056SX



056SX



059SX



059SX



089SX



091SX



091SX



091SX



143SX



158SX



160SX



160SX



160SX



160SX



162SX



195SX



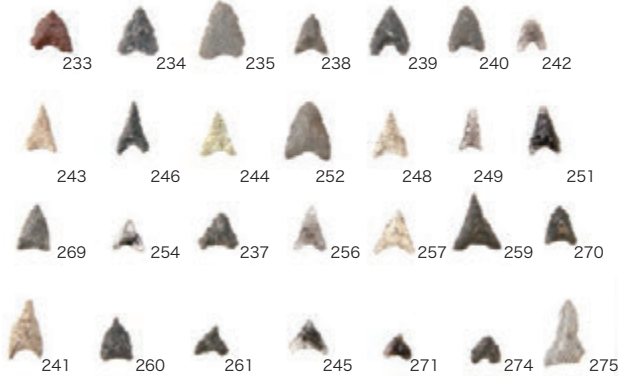
360SX



379SX



石鏃



石鏃



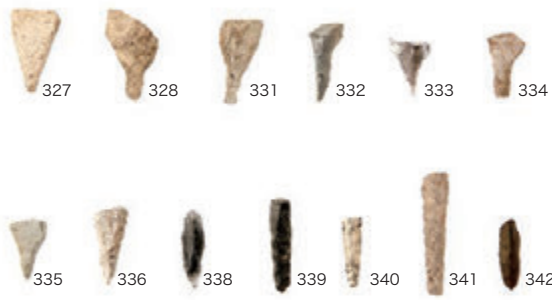
石鏃



石鏃



石錐



石匙・搔器類など



打製石斧



打製石斧



打製石斧



打製石斧

打製石斧



磨製石斧



磨製石斧



194



402

磨製石斧



410



411



413



407

石棒類



432



433



434

石棒類



442



443



444



445



447

石棒類



440



441



439

石棒類



430

石棒類



435

石棒類



428



431

有溝石錘



打欠石錘



敲石



敲石

磨石



石皿



砥石



削器



礫



517

石核



363

365

366

剥片ほか



483

484

485

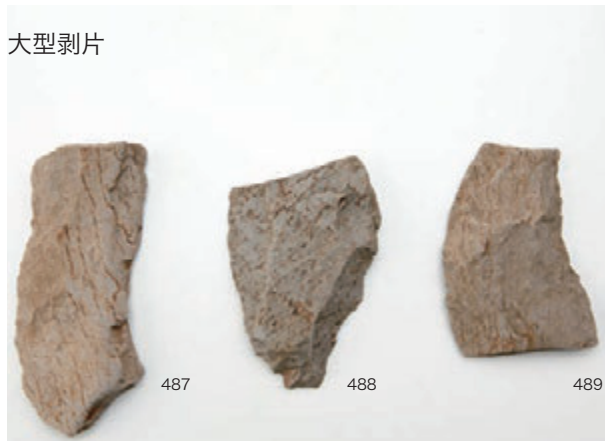
368

486

156

467

大型剥片



487

488

489

大型剥片



490

491

492

大型剥片



493

494

495

496

大型剥片



497

498

499

小型剥片



500

501

502

503

石核



小型剥片



小型剥片



科学分析图版

科学分析図版 第1節年代測定(1)



図版1 土器付着炭化物の試料写真(1)

1. No. 5025, 2. No. 5200, 3. No. 5201, 4. No. 5279, 5. No. 5295, 6. No. 5312, 7. No. 5391, 8. No. 5394

a: 全体写真(外面)、b: 試料採取箇所拡大写真(外面)、c: 全体写真(内面)、d: 試料採取箇所拡大写真(内面)

拡大写真がない試料は全面から採取



図版2 土器付着炭化物の試料写真(2)

8. No. 5394、9. No. 5529、10. No. 5530、11. No. 5534、12. No. 5538、13. No. 5545

a: 全体写真(外面)、b: 試料採取箇所拡大写真(外面)、c: 全体写真(内面)、d: 試料採取箇所拡大写真(内面)

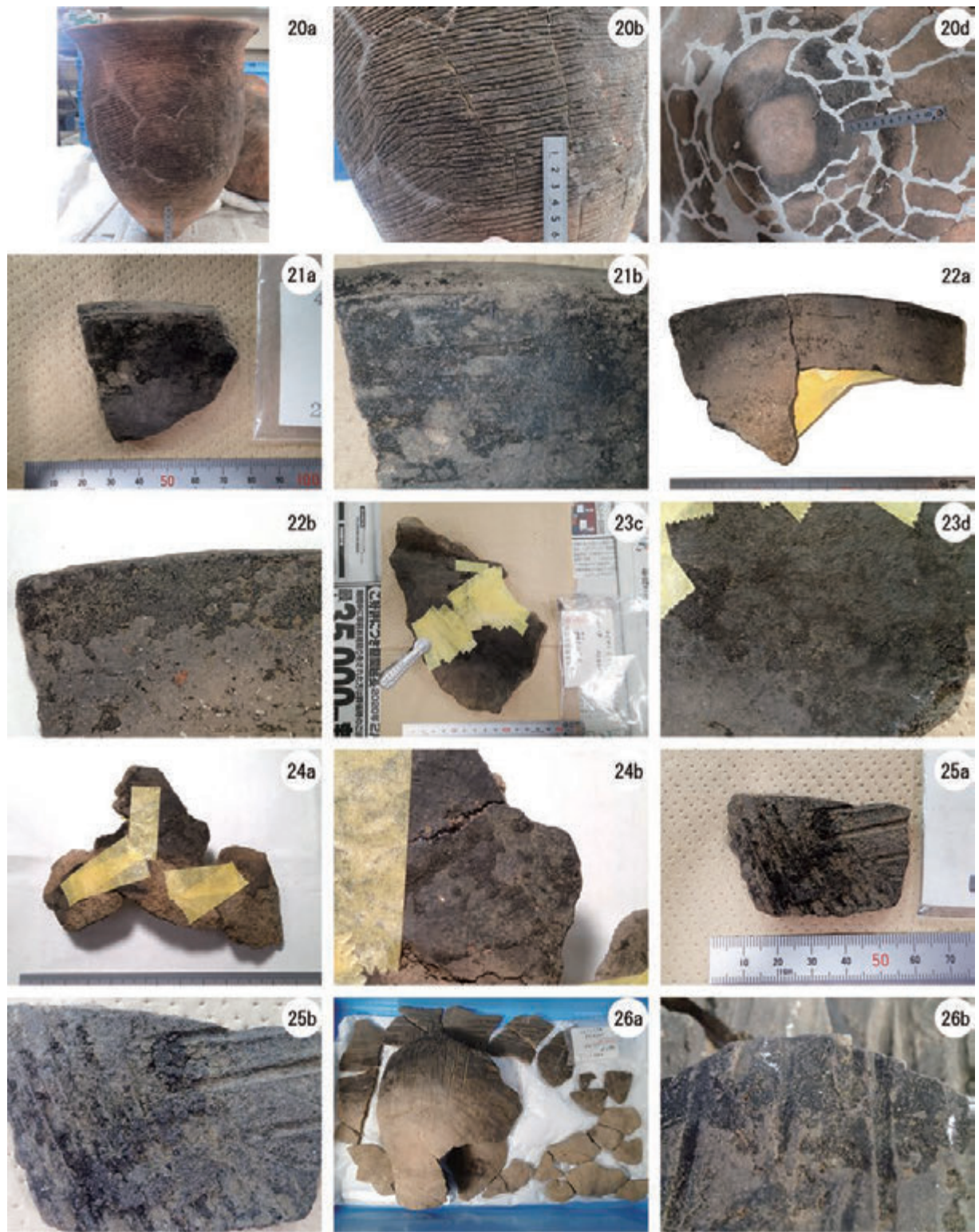
拡大写真がない試料は全面から採取



図版3 土器付着炭化物の試料写真(3)

14. No. 5555、15. No. 5671、16. No. 5672、17. No. 5783、18. No. 6160、19. No. 6161

a: 全体写真(外面)、b: 試料採取箇所拡大写真(外面)、c: 全体写真(内面)、d: 試料採取箇所拡大写真(内面)



図版4 土器附着炭化物の試料写真(4)

20. No. 6162、21. No. 6481、22. No. 6608、23. No. 6868、24. No. 7303、25. No. 7476、26. No. 8434

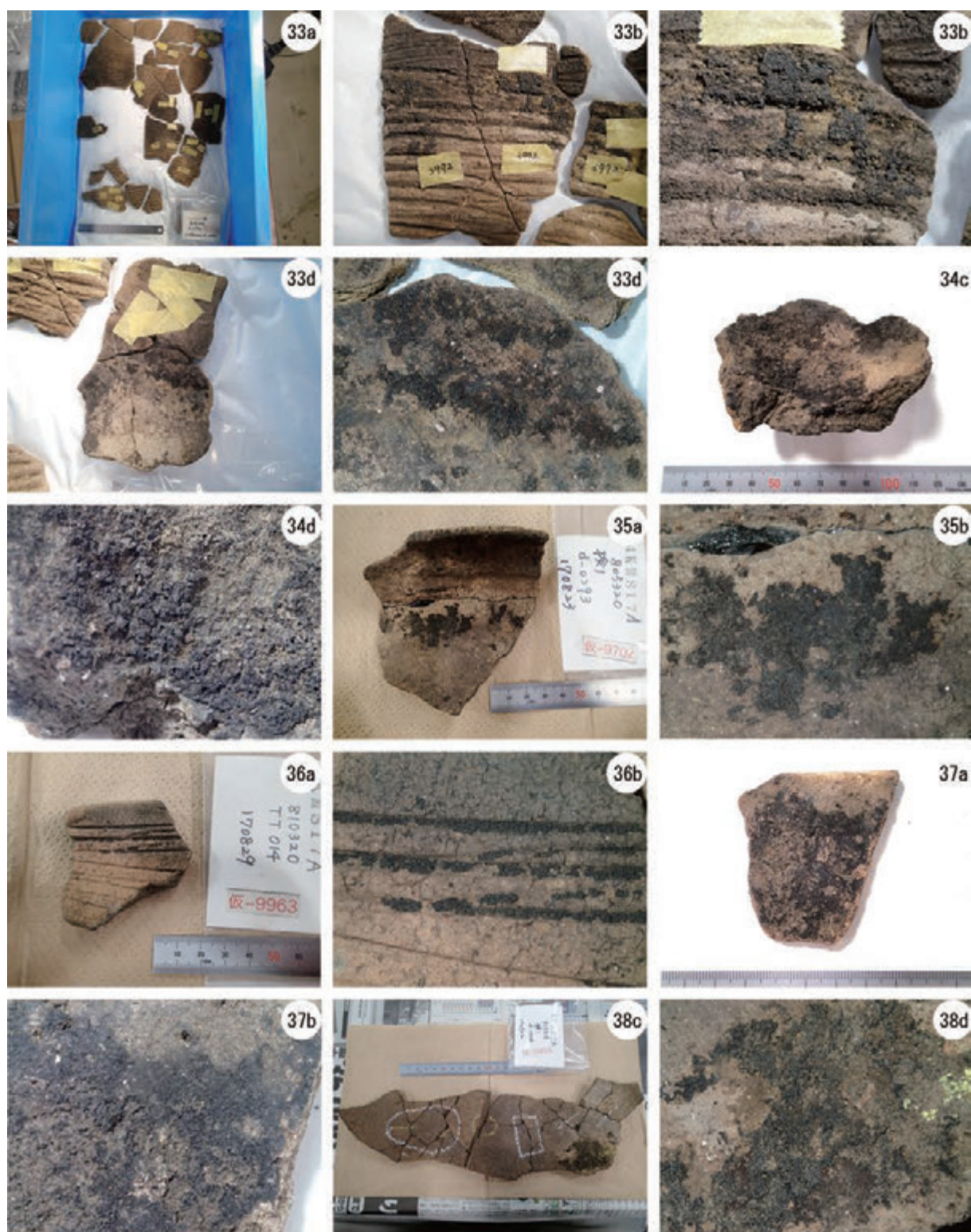
a: 全体写真(外面)、b: 試料採取箇所拡大写真(外面)、c: 全体写真(内面)、d: 試料採取箇所拡大写真(内面)



図版5 土器付着炭化物の試料写真(5)

27. No. 8506、28. No. 8523、29. No. 8745、30. No. 8816、31. No. 9249、32. No. 9419

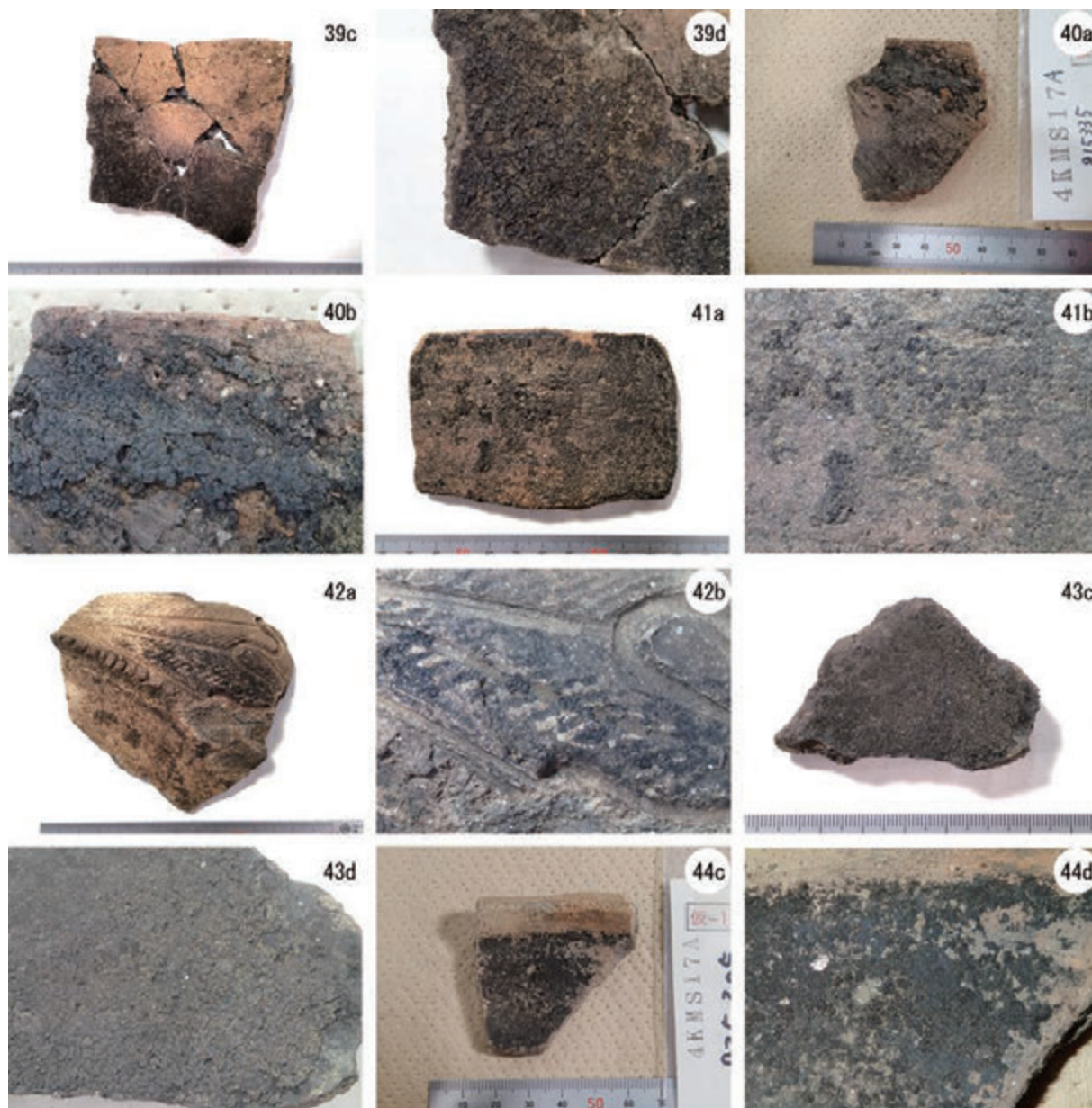
a: 全体写真(外面)、b: 試料採取箇所拡大写真(外面)、c: 全体写真(内面)、d: 試料採取箇所拡大写真(内面)



図版6 土器附着炭化物の試料写真(6)

33. No. 9420、34. No. 9585、35. No. 9702、36. No. 9963、37. No. 10161、38. No. 10215

a: 全体写真(外面)、b: 試料採取箇所拡大写真(外面)、c: 全体写真(内面)、d: 試料採取箇所拡大写真(内面)



図版7 土器附着炭化物の試料写真(7)

39. No. 10333、40. No. 10635、41. No. 11740、42. No. 12251、43. No. 12814、44. No. 12943

a: 全体写真(外面)、b: 試料採取箇所拡大写真(外面)、c: 全体写真(内面)、d: 試料採取箇所拡大写真(内面)

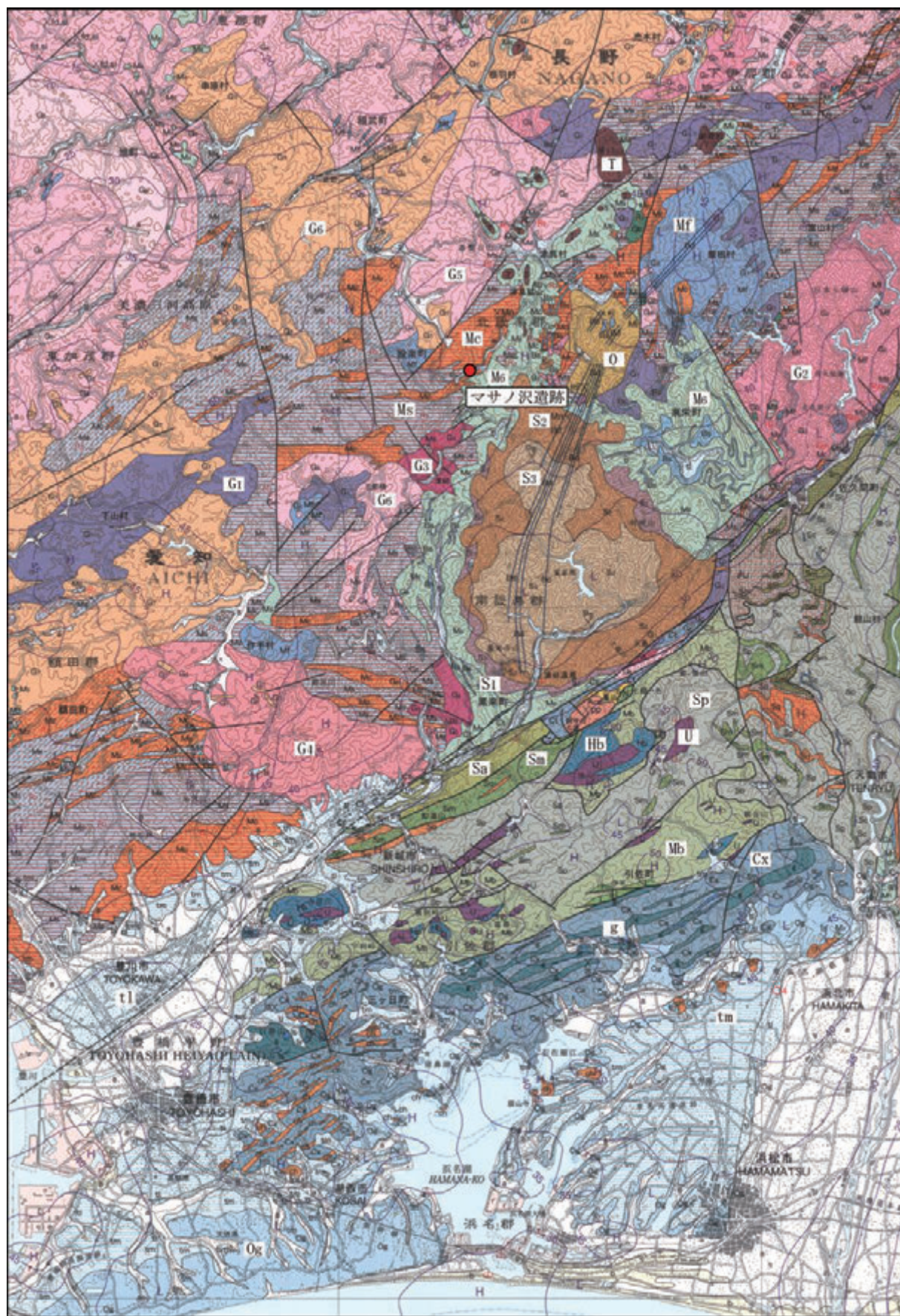
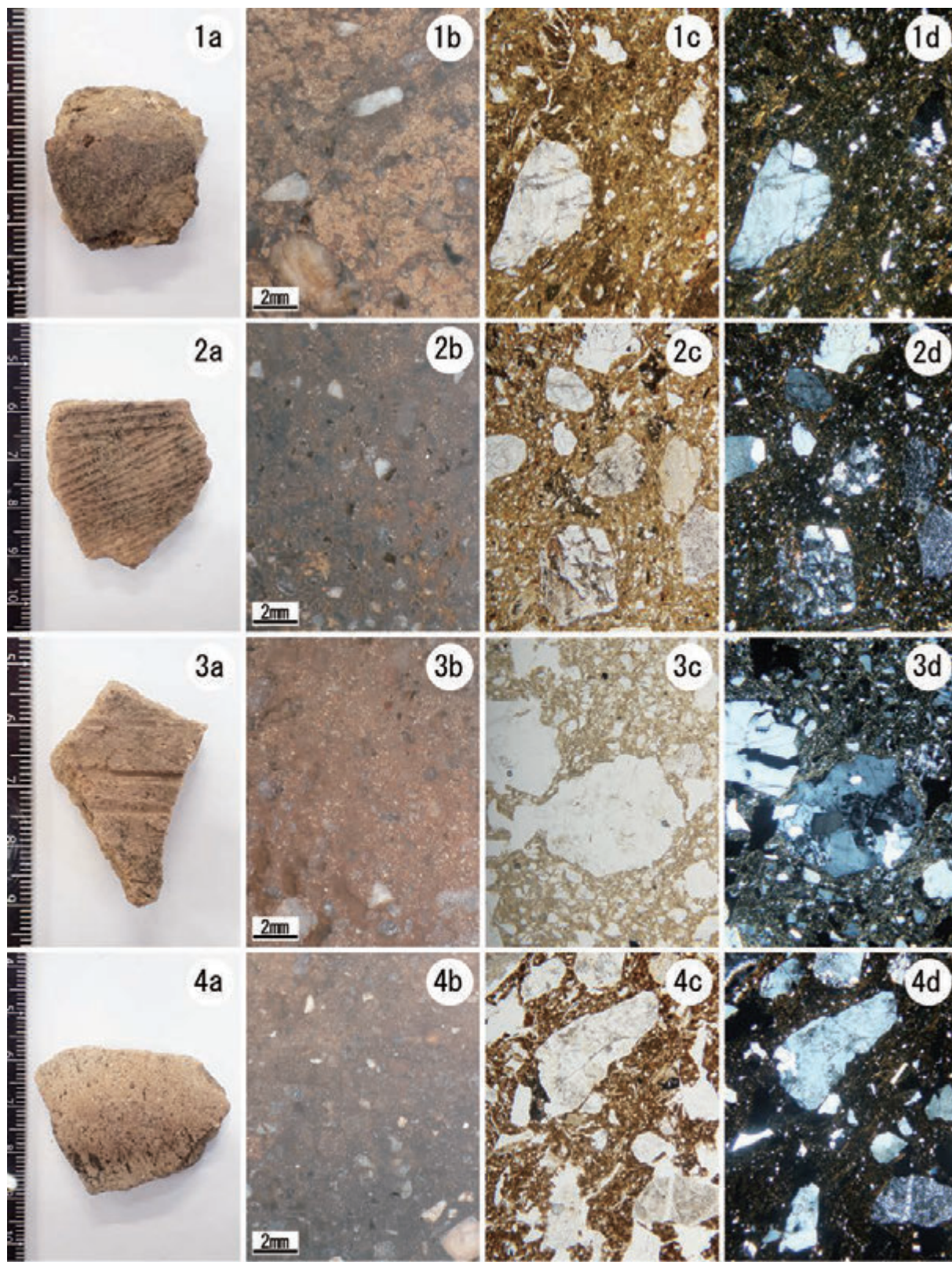


図1 マサノ沢遺跡と周辺の地質

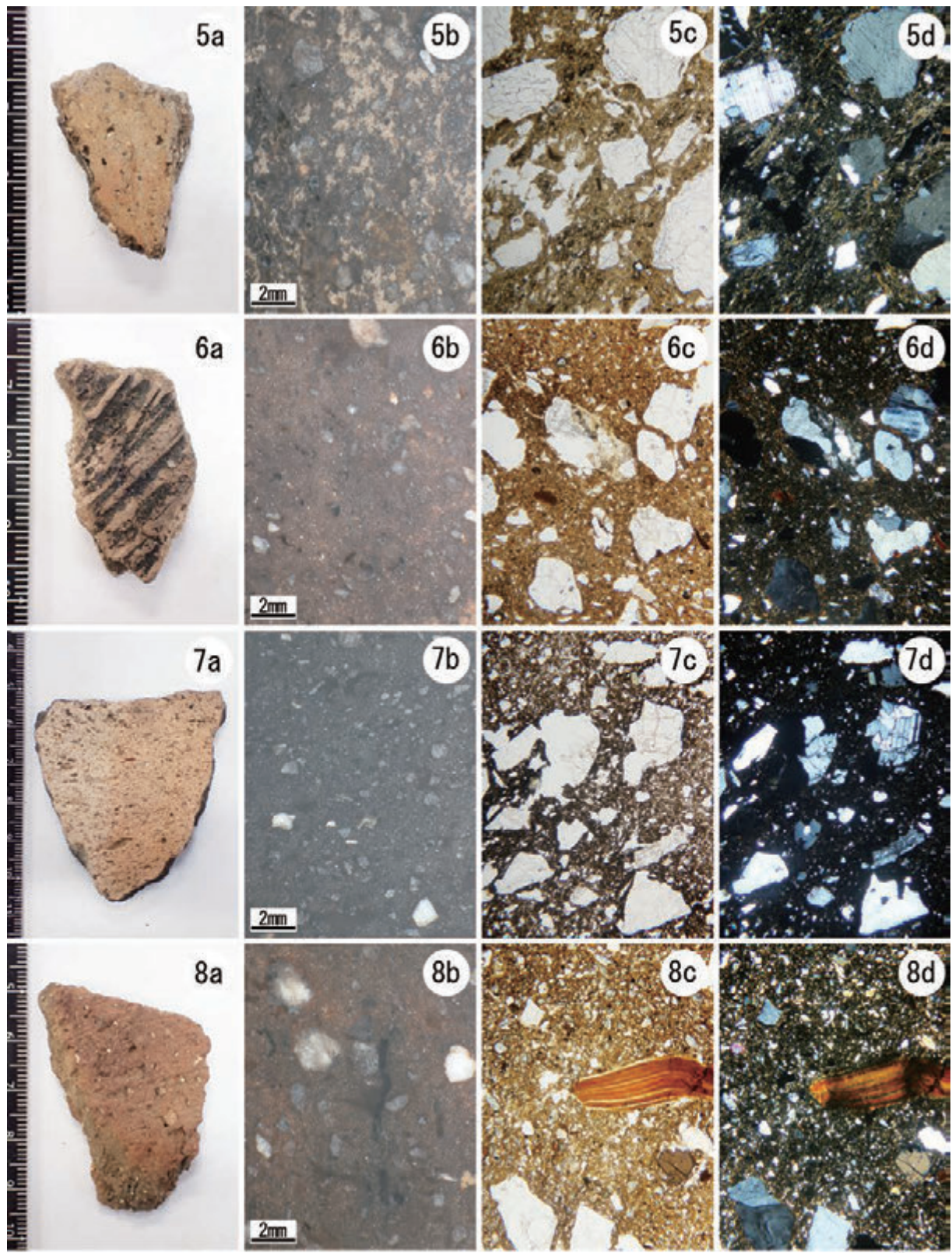
(牧本ほか (2004) の20万分の1地質図幅「豊橋及び伊良湖岬」を編集)



図版1 分析試料と胎土の偏光顕微鏡写真(1)

(スケール:1c, 1d, 2c, 2d, 3c, 3d, 4c, 4d:500 μ m)

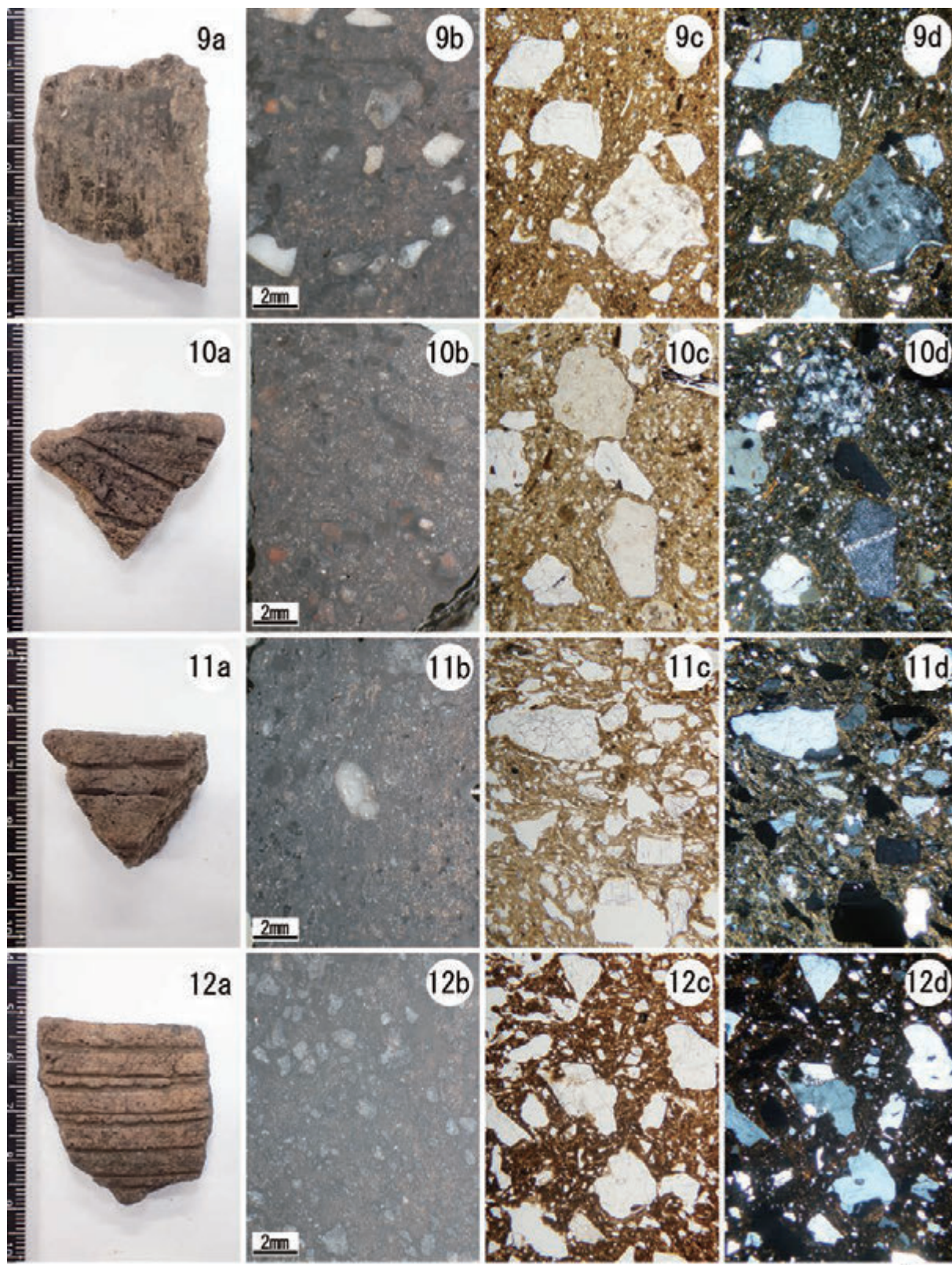
- | | | | |
|-------------|------------------|---------------------|---------------------|
| 1a. 分析No. 1 | 1b. 分析No. 1 (断面) | 1c. 分析No. 1 (解放ニコル) | 1d. 分析No. 1 (直交ニコル) |
| 2a. 分析No. 2 | 2b. 分析No. 2 (断面) | 2c. 分析No. 2 (解放ニコル) | 2d. 分析No. 2 (直交ニコル) |
| 3a. 分析No. 3 | 3b. 分析No. 3 (断面) | 3c. 分析No. 3 (解放ニコル) | 3d. 分析No. 3 (直交ニコル) |
| 4a. 分析No. 4 | 4b. 分析No. 4 (断面) | 4c. 分析No. 4 (解放ニコル) | 4d. 分析No. 4 (直交ニコル) |



図版2 分析試料と胎土の偏光顕微鏡写真 (2)

(スケール:5c, 5d, 6c, 6d, 7c, 7d, 8c, 8d:500 μ m)

- | | | | |
|-------------|------------------|---------------------|---------------------|
| 5a. 分析No. 5 | 5b. 分析No. 5 (断面) | 5c. 分析No. 5 (解放ニコル) | 5d. 分析No. 5 (直交ニコル) |
| 6a. 分析No. 6 | 6b. 分析No. 6 (断面) | 6c. 分析No. 6 (解放ニコル) | 6d. 分析No. 6 (直交ニコル) |
| 7a. 分析No. 7 | 7b. 分析No. 7 (断面) | 7c. 分析No. 7 (解放ニコル) | 7d. 分析No. 7 (直交ニコル) |
| 8a. 分析No. 8 | 8b. 分析No. 8 (断面) | 8c. 分析No. 8 (解放ニコル) | 8d. 分析No. 8 (直交ニコル) |



図版3 分析試料と胎土の偏光顕微鏡写真(3)

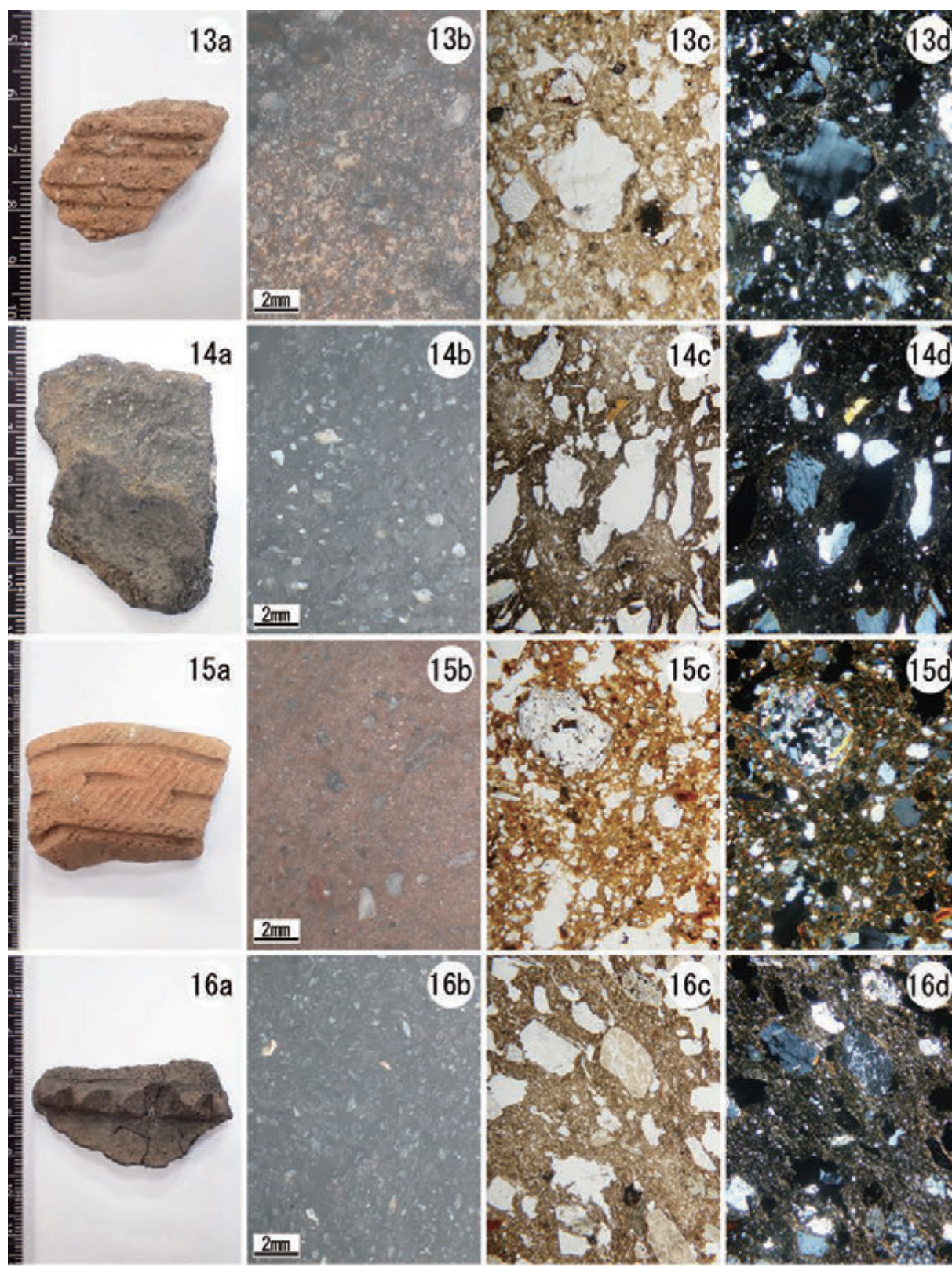
(スケール:9c, 9d, 10c, 10d, 11c, 11d, 12c, 12d:500 μ m)

9a. 分析No. 9 9b. 分析No. 9 (断面) 9c. 分析No. 9 (解放ニコル) 9d. 分析No. 9 (直交ニコル)

10a. 分析No. 10 10b. 分析No. 10 (断面) 10c. 分析No. 10 (解放ニコル) 10d. 分析No. 10 (直交ニコル)

11a. 分析No. 11 11b. 分析No. 11 (断面) 11c. 分析No. 11 (解放ニコル) 11d. 分析No. 11 (直交ニコル)

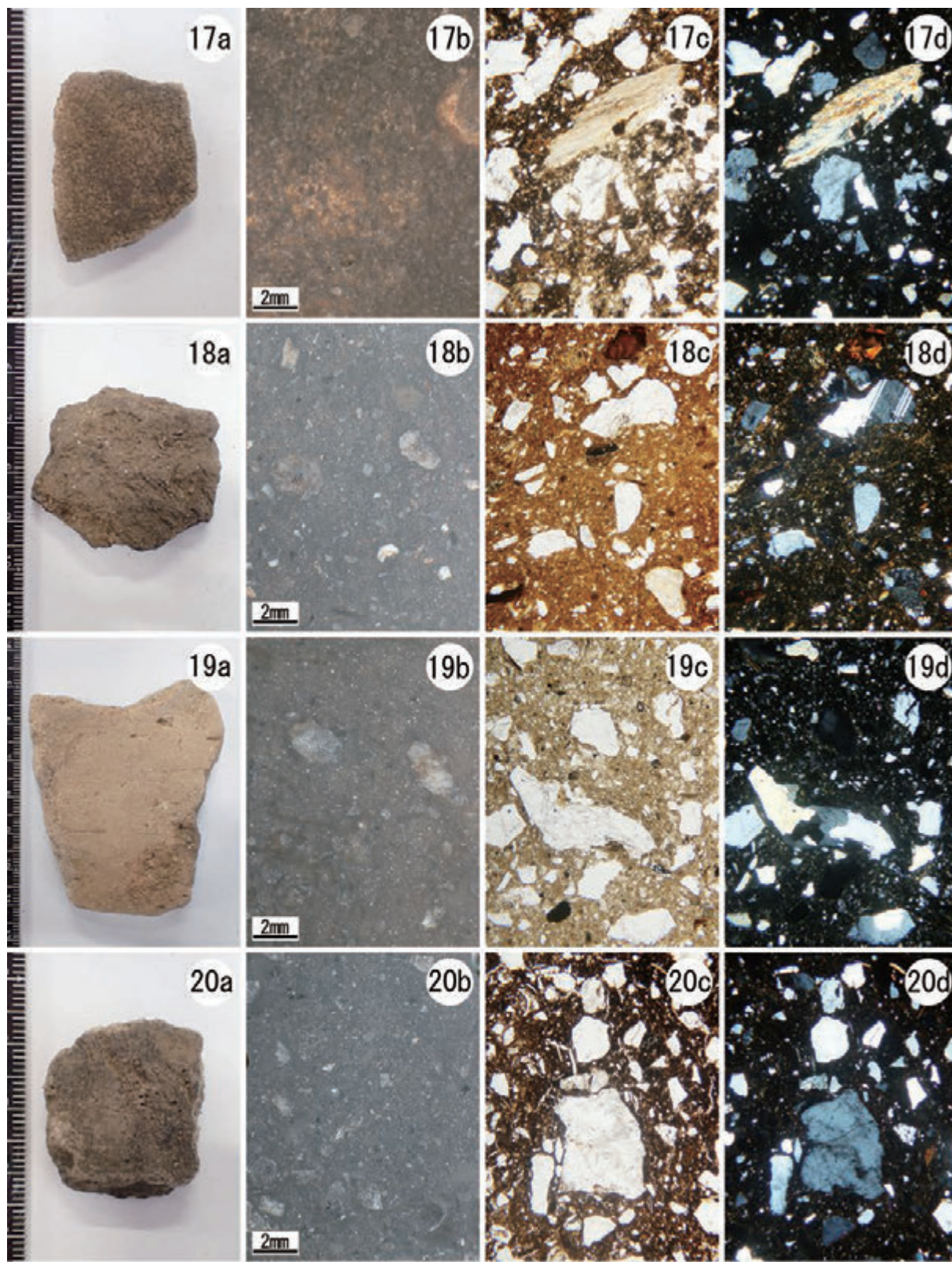
12a. 分析No. 12 12b. 分析No. 12 (断面) 12c. 分析No. 12 (解放ニコル) 12d. 分析No. 12 (直交ニコル)



図版4 分析試料と胎土の偏光顕微鏡写真 (4)

(スケール:13c, 13d, 14c, 14d, 15c, 15d, 16c, 16d:500 μ m)

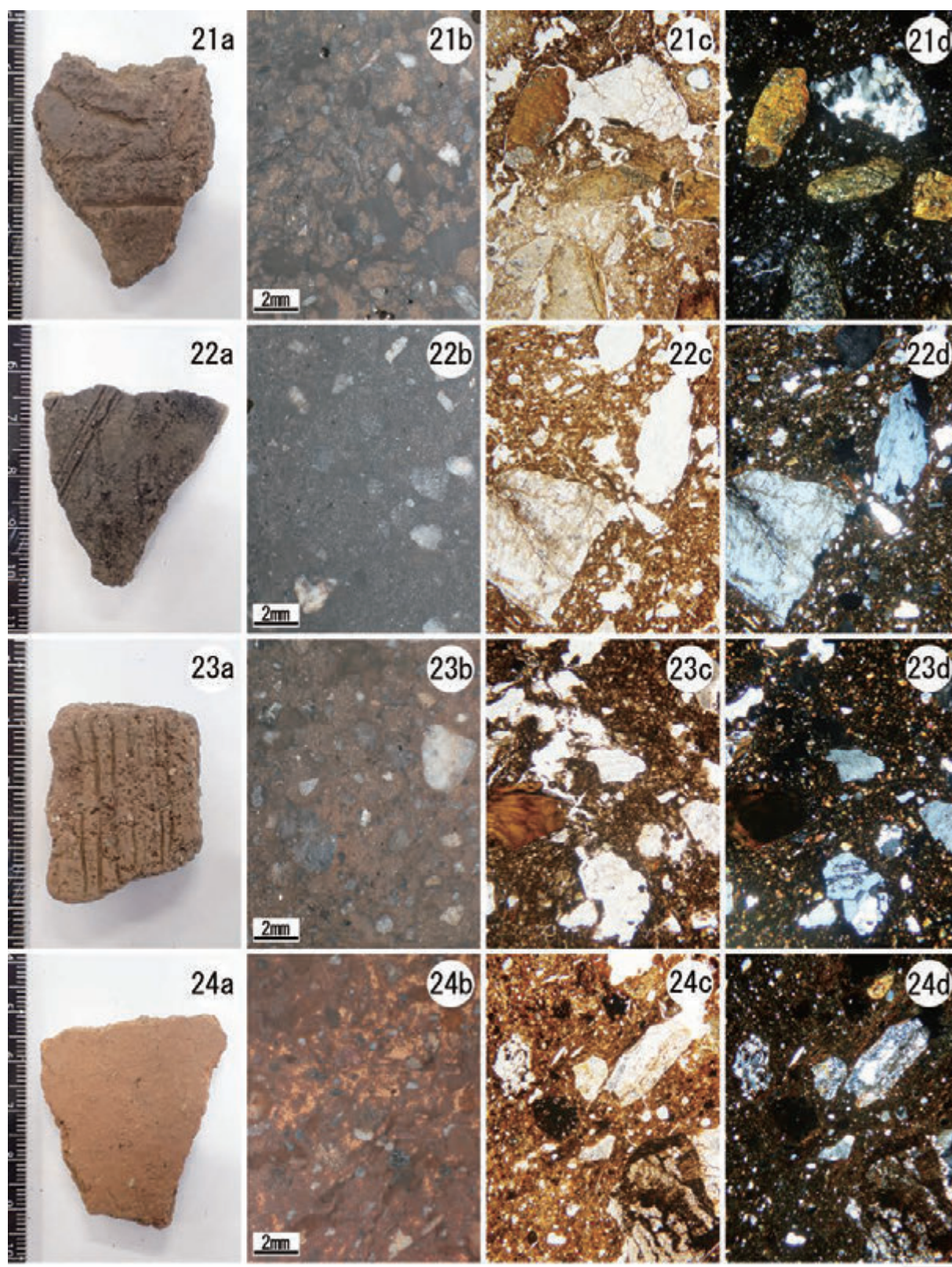
- | | | | |
|---------------|--------------------|-----------------------|-----------------------|
| 13a. 分析No. 13 | 13b. 分析No. 13 (断面) | 13c. 分析No. 13 (解放ニコル) | 13d. 分析No. 13 (直交ニコル) |
| 14a. 分析No. 14 | 14b. 分析No. 14 (断面) | 14c. 分析No. 14 (解放ニコル) | 14d. 分析No. 14 (直交ニコル) |
| 15a. 分析No. 15 | 15b. 分析No. 15 (断面) | 15c. 分析No. 15 (解放ニコル) | 15d. 分析No. 15 (直交ニコル) |
| 16a. 分析No. 16 | 16b. 分析No. 16 (断面) | 16c. 分析No. 16 (解放ニコル) | 16d. 分析No. 16 (直交ニコル) |



図版5 分析試料と胎土の偏光顕微鏡写真(5)

(スケール:17c, 17d, 18c, 18d, 19c, 19d, 20c, 20d:500 μ m)

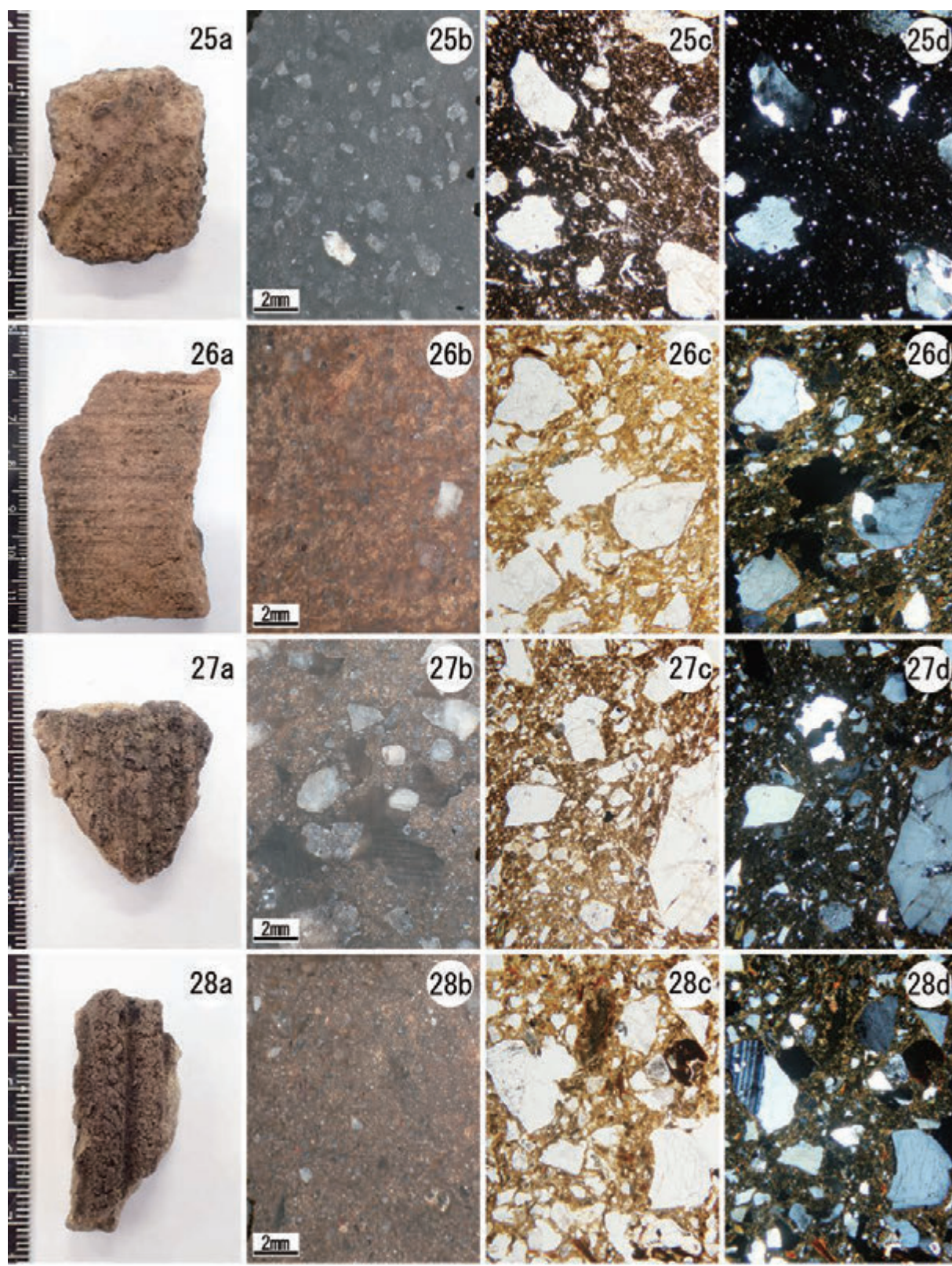
17a. 分析No. 17	17b. 分析No. 17 (断面)	17c. 分析No. 17 (解放ニコル)	17d. 分析No. 17 (直交ニコル)
18a. 分析No. 18	18b. 分析No. 18 (断面)	18c. 分析No. 18 (解放ニコル)	18d. 分析No. 18 (直交ニコル)
19a. 分析No. 19	19b. 分析No. 19 (断面)	19c. 分析No. 19 (解放ニコル)	19d. 分析No. 19 (直交ニコル)
20a. 分析No. 20	20b. 分析No. 20 (断面)	20c. 分析No. 20 (解放ニコル)	20d. 分析No. 20 (直交ニコル)



図版6 分析試料と胎土の偏光顕微鏡写真 (6)

(スケール: 21c, 21d, 22c, 22d, 23c, 23d, 24c, 24d: 500 μ m)

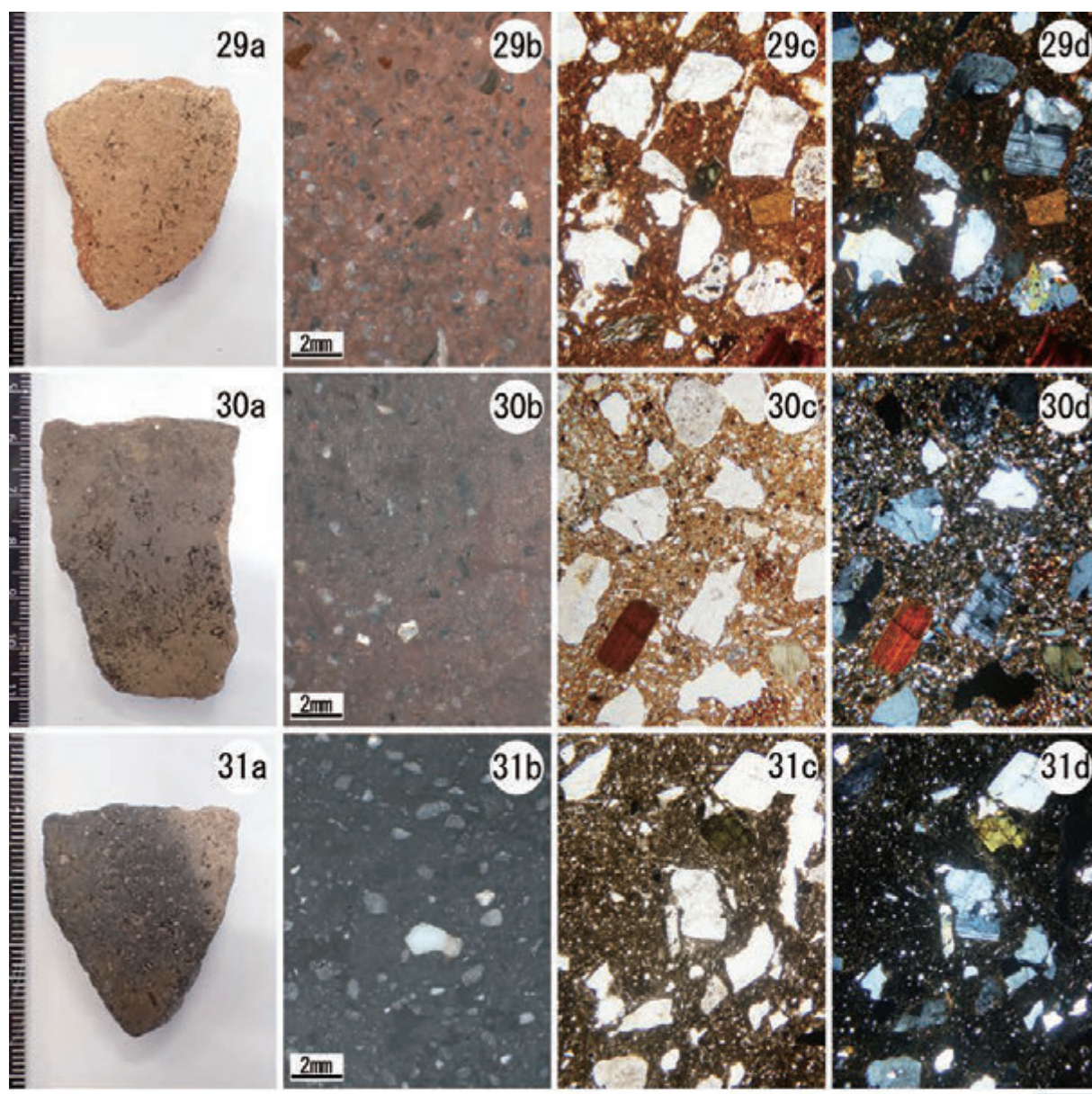
- | | | | |
|---------------|--------------------|-----------------------|-----------------------|
| 21a. 分析No. 21 | 21b. 分析No. 21 (断面) | 21c. 分析No. 21 (解放ニコル) | 21d. 分析No. 21 (直交ニコル) |
| 22a. 分析No. 22 | 22b. 分析No. 22 (断面) | 22c. 分析No. 22 (解放ニコル) | 22d. 分析No. 22 (直交ニコル) |
| 23a. 分析No. 23 | 23b. 分析No. 23 (断面) | 23c. 分析No. 23 (解放ニコル) | 23d. 分析No. 23 (直交ニコル) |
| 24a. 分析No. 24 | 24b. 分析No. 24 (断面) | 24c. 分析No. 24 (解放ニコル) | 24d. 分析No. 24 (直交ニコル) |



図版7 分析試料と胎土の偏光顕微鏡写真(7)

(スケール:25c, 25d, 26c, 26d, 27c, 27d, 28c, 28d:500µm)

- | | | | |
|---------------|--------------------|-----------------------|-----------------------|
| 25a. 分析No. 25 | 25b. 分析No. 25 (断面) | 25c. 分析No. 25 (解放ニコル) | 25d. 分析No. 25 (直交ニコル) |
| 26a. 分析No. 26 | 26b. 分析No. 26 (断面) | 26c. 分析No. 26 (解放ニコル) | 26d. 分析No. 26 (直交ニコル) |
| 27a. 分析No. 27 | 27b. 分析No. 27 (断面) | 27c. 分析No. 27 (解放ニコル) | 27d. 分析No. 27 (直交ニコル) |
| 28a. 分析No. 28 | 28b. 分析No. 28 (断面) | 28c. 分析No. 28 (解放ニコル) | 28d. 分析No. 28 (直交ニコル) |



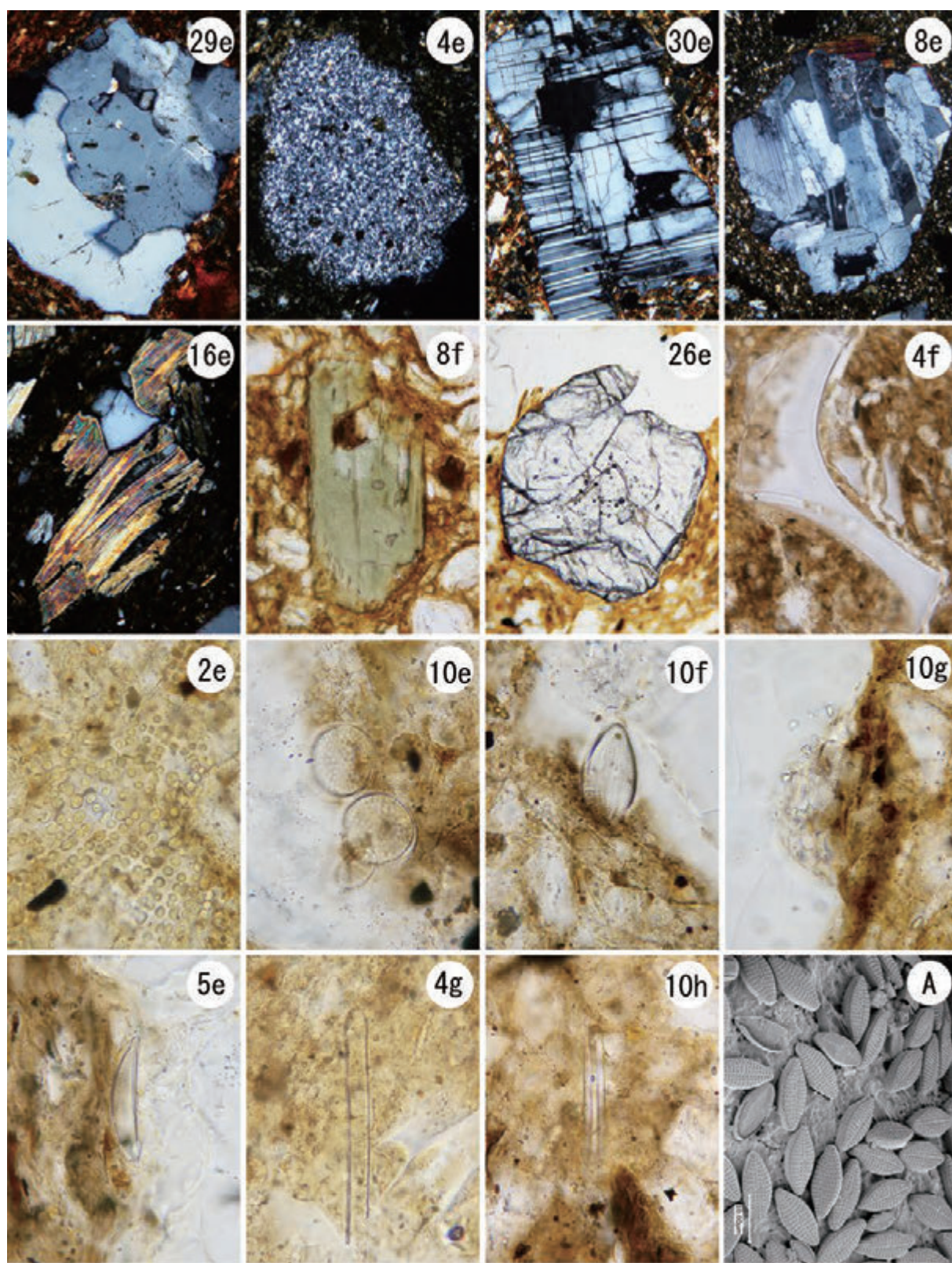
図版8 分析試料と胎土の偏光顕微鏡写真 (8)

(スケール:29c, 29d, 30c, 30d, 31c, 31d:500 μ m)

29a. 分析No. 29 29b. 分析No. 29 (断面) 29c. 分析No. 29 (解放ニコル) 29d. 分析No. 29 (直交ニコル)

30a. 分析No. 30 30b. 分析No. 30 (断面) 30c. 分析No. 30 (解放ニコル) 30d. 分析No. 30 (直交ニコル)

31a. 分析No. 31 31b. 分析No. 31 (断面) 31c. 分析No. 31 (解放ニコル) 31d. 分析No. 31 (直交ニコル)



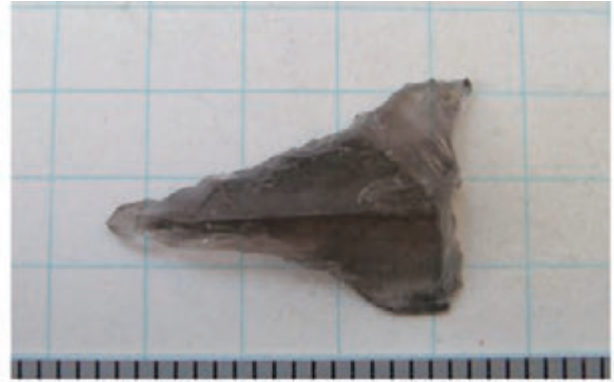
図版9 胎土の偏光顕微鏡写真

(スケール: 29e, 4e, 30e, 8e, 16e, 26e: 100 μ m, 8f, 4f: 50 μ m, 2e, 10e, 10f, 5e, 4g, 10g, 10h: 20 μ m)

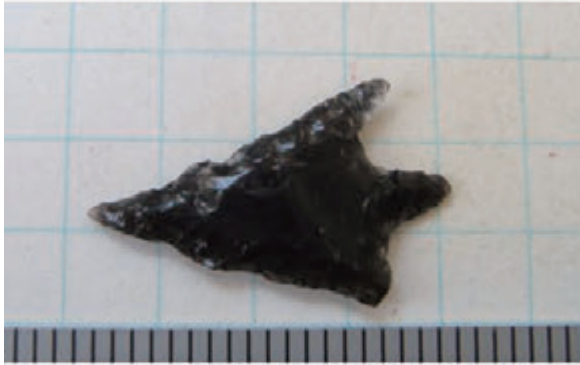
- 29e. 複合石英類 (大型) 4e. 複合石英類 (微細) 30e. 斜長石 (双晶) 8e. 斑レイ岩質 16e. 雲母類
 8f. 角閃石類 26e. ザクロ石 4f. 火山ガラス (バブル型) 2e. 珪藻化石 *Camplodiscus* 属
 10e. 砂粒付着珪藻 *Psammodiscus* 属? 10f. 砂粒付着珪藻 *Cocconeis* 属 10g. 砂粒付着珪藻 *Achnanthes* 属
 5e. 砂粒付着珪藻 *Amphora* 属 4g. 珪藻化石 *Eunotia biareofera* 10h. 骨針化石
 A. 現河川の砂礫表面付着珪藻 (*Achnanthes* 属)



マサノ沢-1



マサノ沢-2



マサノ沢-3



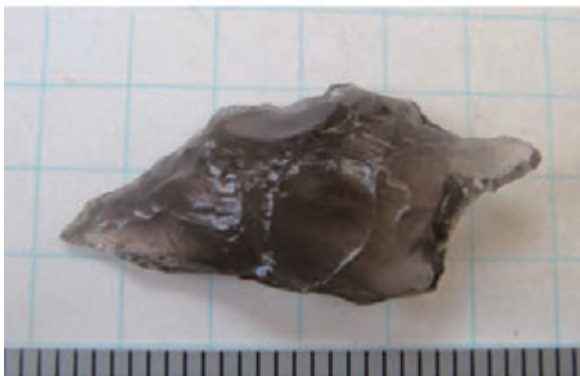
マサノ沢-4



マサノ沢-5



マサノ沢-6



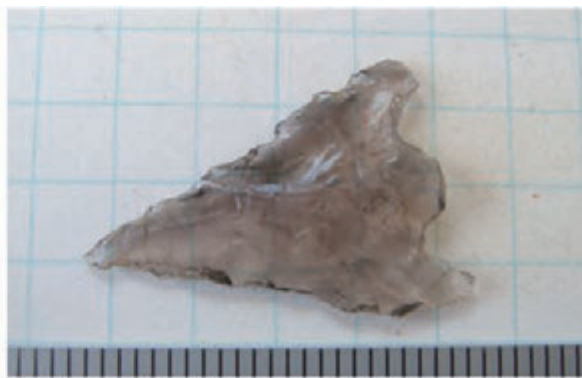
マサノ沢-7



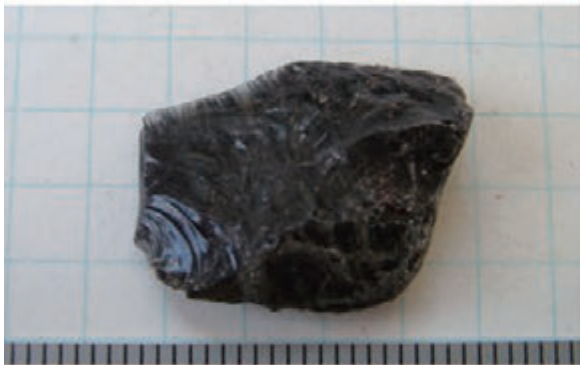
マサノ沢-8



マサノ沢-9



マサノ沢-10



マサノ沢-11



マサノ沢-12



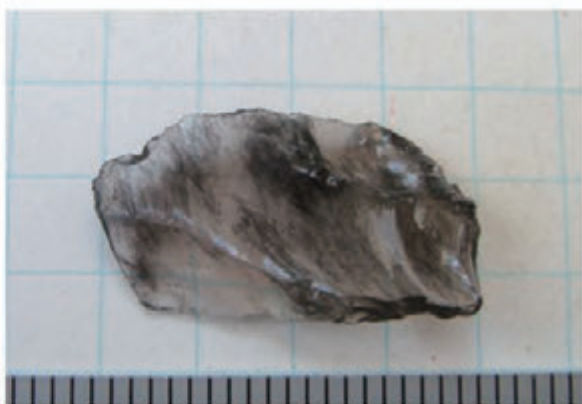
マサノ沢-13



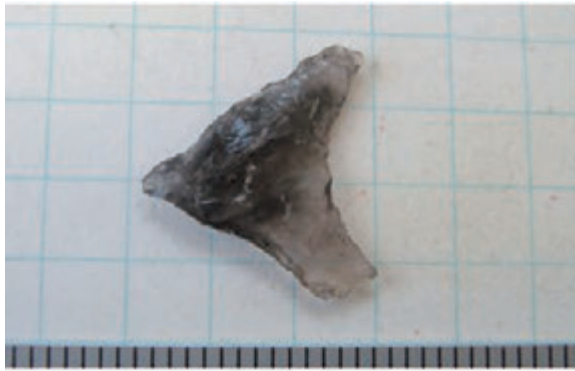
マサノ沢-14



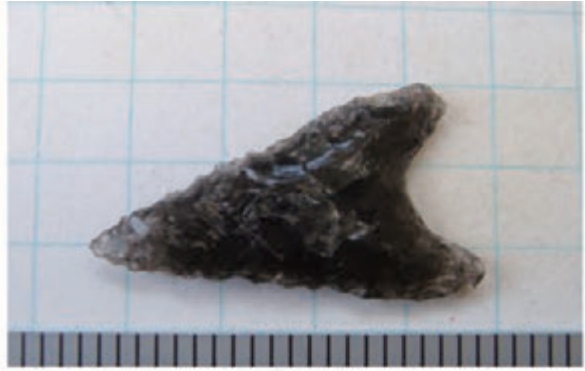
マサノ沢-15



マサノ沢-16



マサノ沢-17



マサノ沢-18



マサノ沢-19



マサノ沢-20



マサノ沢-21



マサノ沢-22



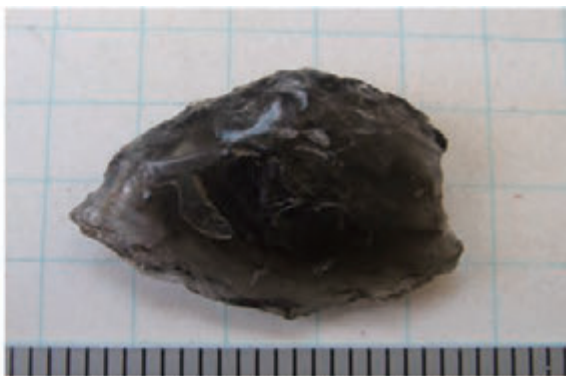
マサノ沢-23



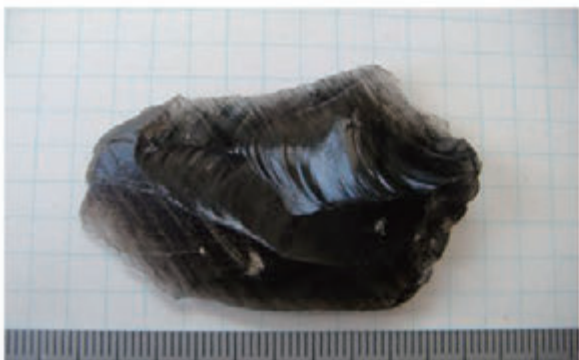
マサノ沢-24



マサノ沢-25



マサノ沢-26



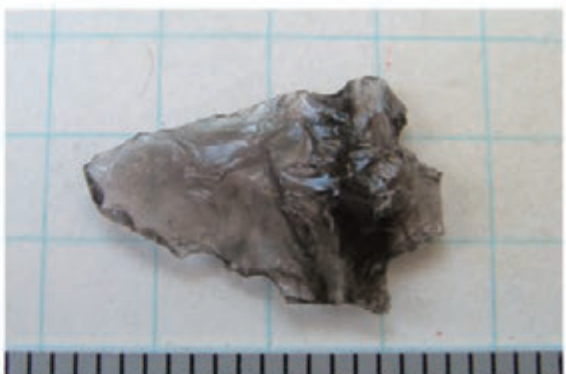
マサノ沢-27



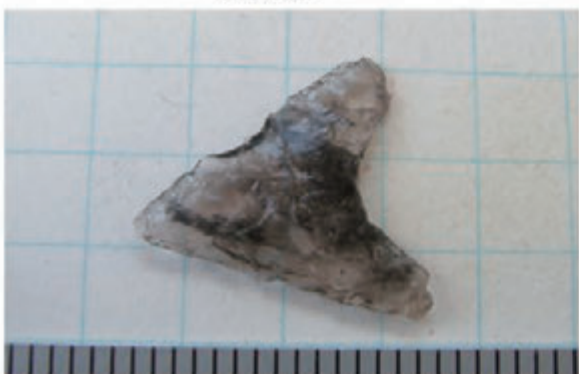
マサノ沢-28



マサノ沢-29



マサノ沢-30



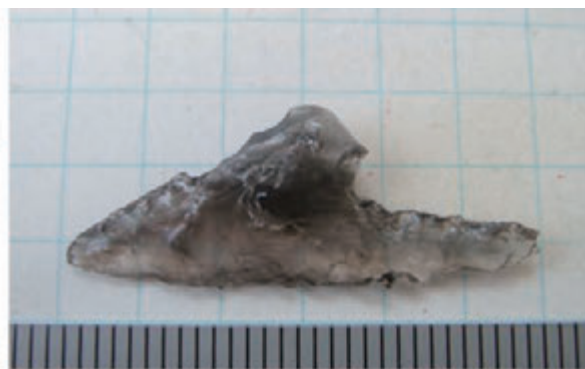
マサノ沢-31



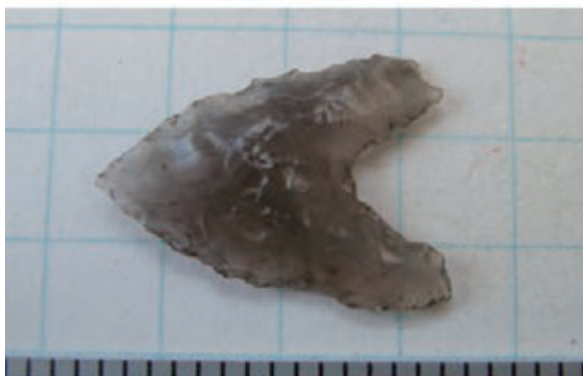
マサノ沢-32



マサノ沢-33



マサノ沢-34



マサノ沢-35



マサノ沢-36



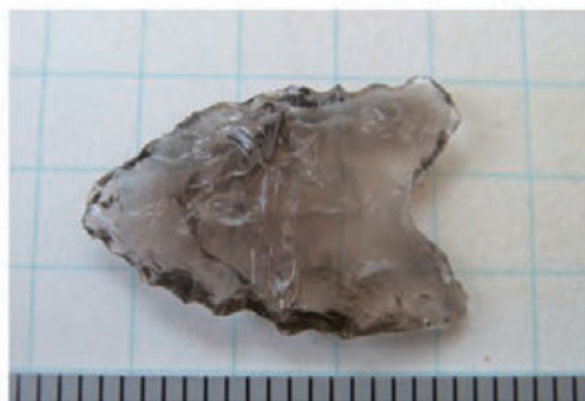
マサノ沢-37



マサノ沢-38



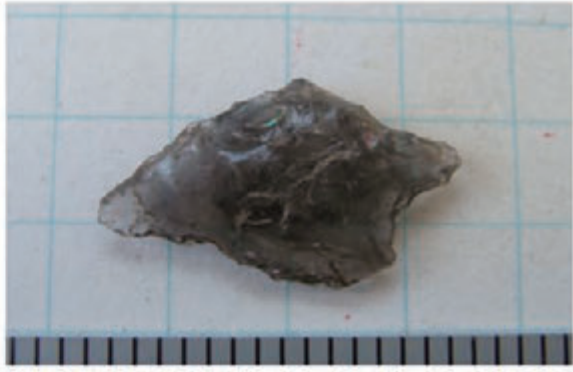
マサノ沢-39



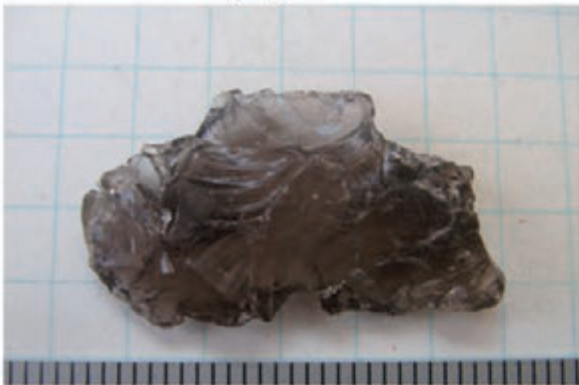
マサノ沢-40



マサノ沢-41



マサノ沢-42



マサノ沢-43



マサノ沢-44



マサノ沢-45



マサノ沢-46



マサノ沢-47



マサノ沢-48

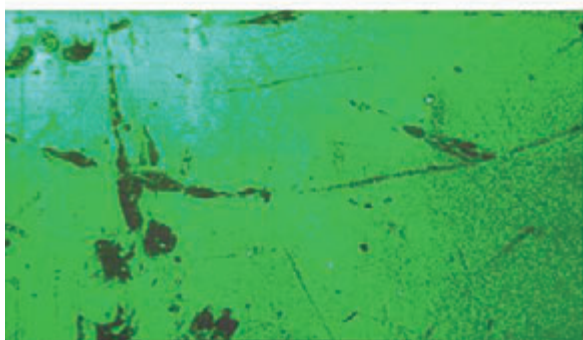


マサノ沢-49

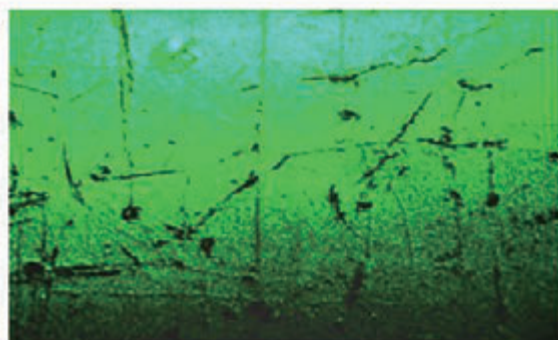


マサノ沢-50

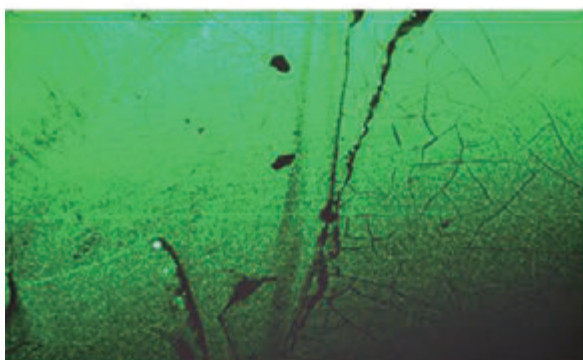
マサノ沢遺跡・強被熱遺物・EDS 写真



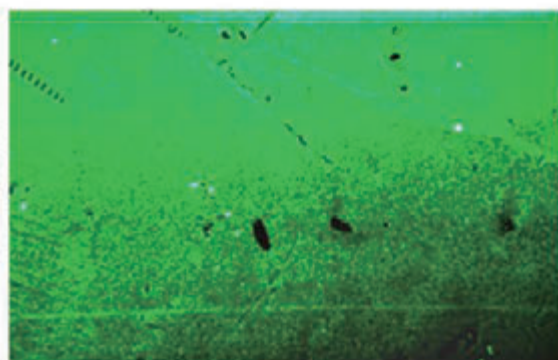
マサノ沢-5



マサノ沢-8



マサノ沢-14



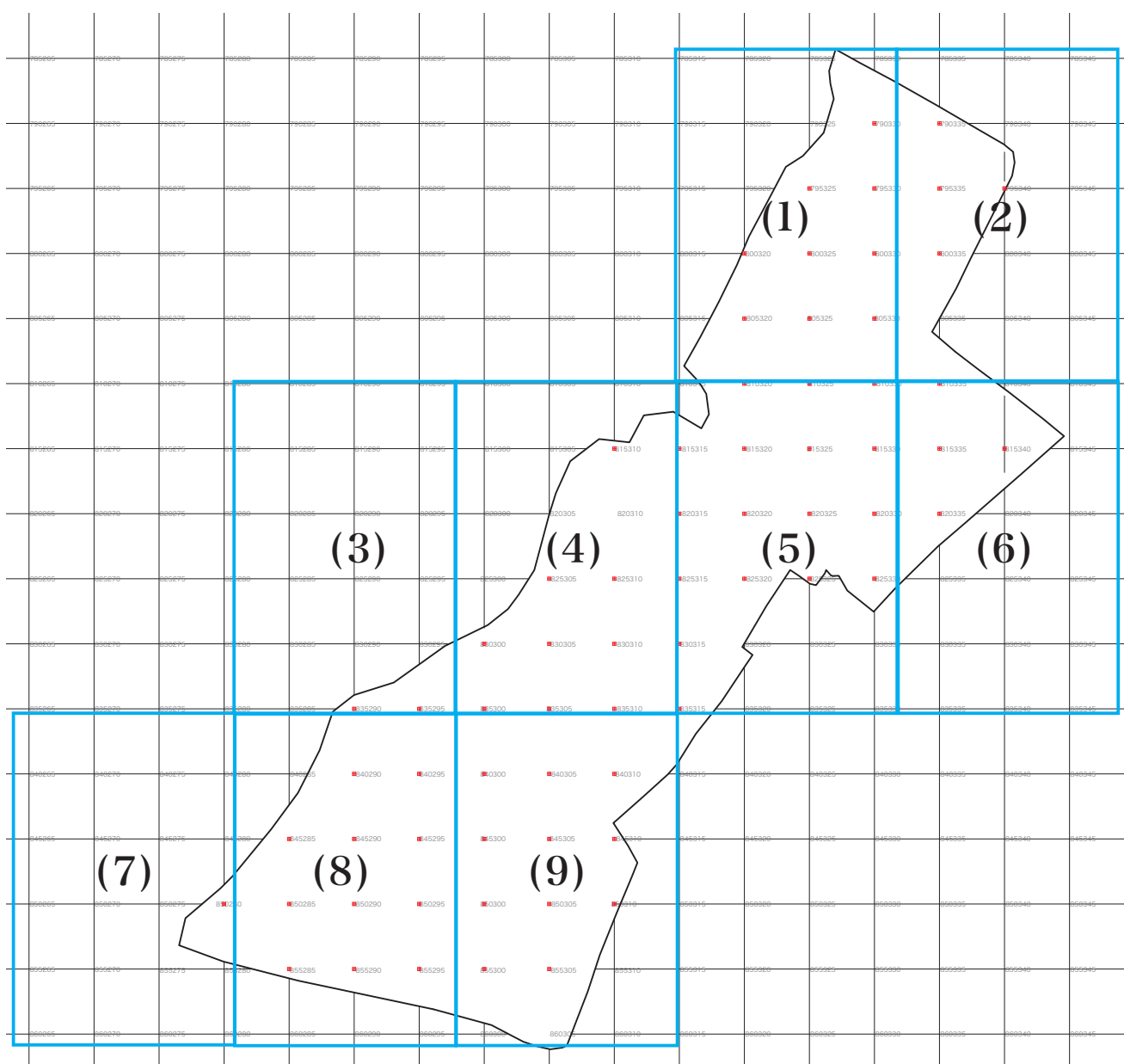
マサノ沢-45



マサノ沢-47

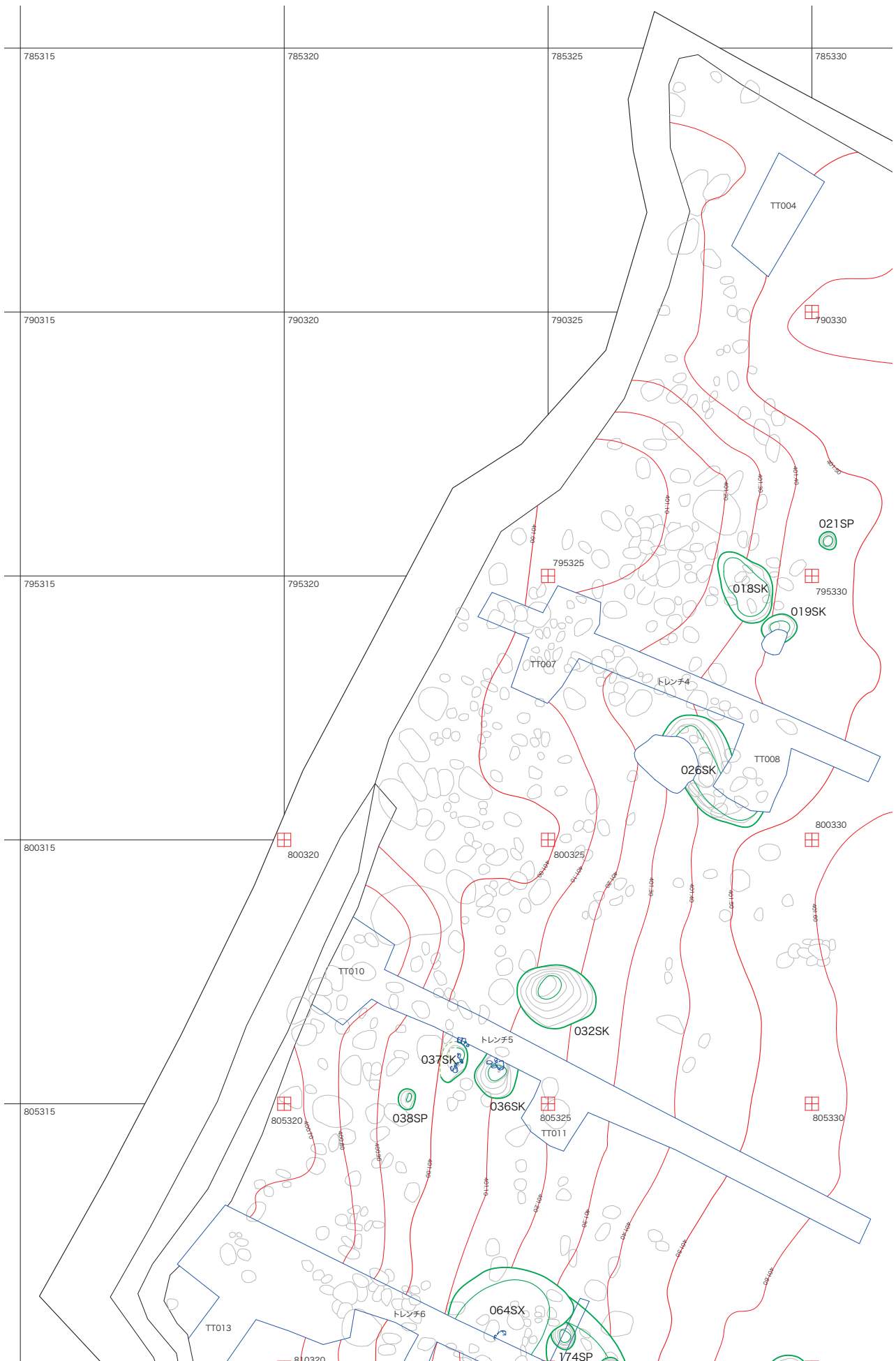
遺構全体図

S=1:100



遺構全体図割付図 (S=1:500)

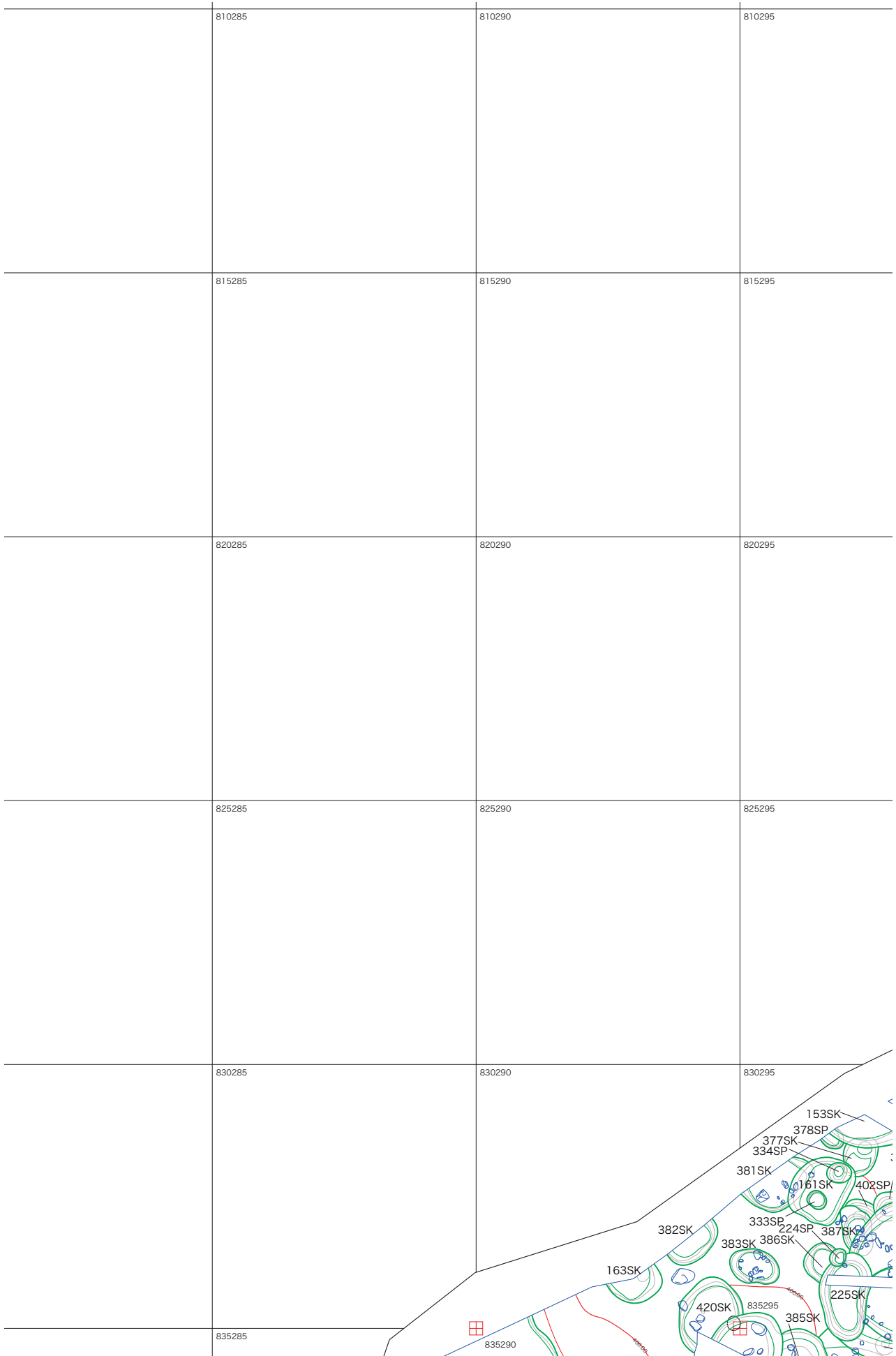
基本遺構図 (1)



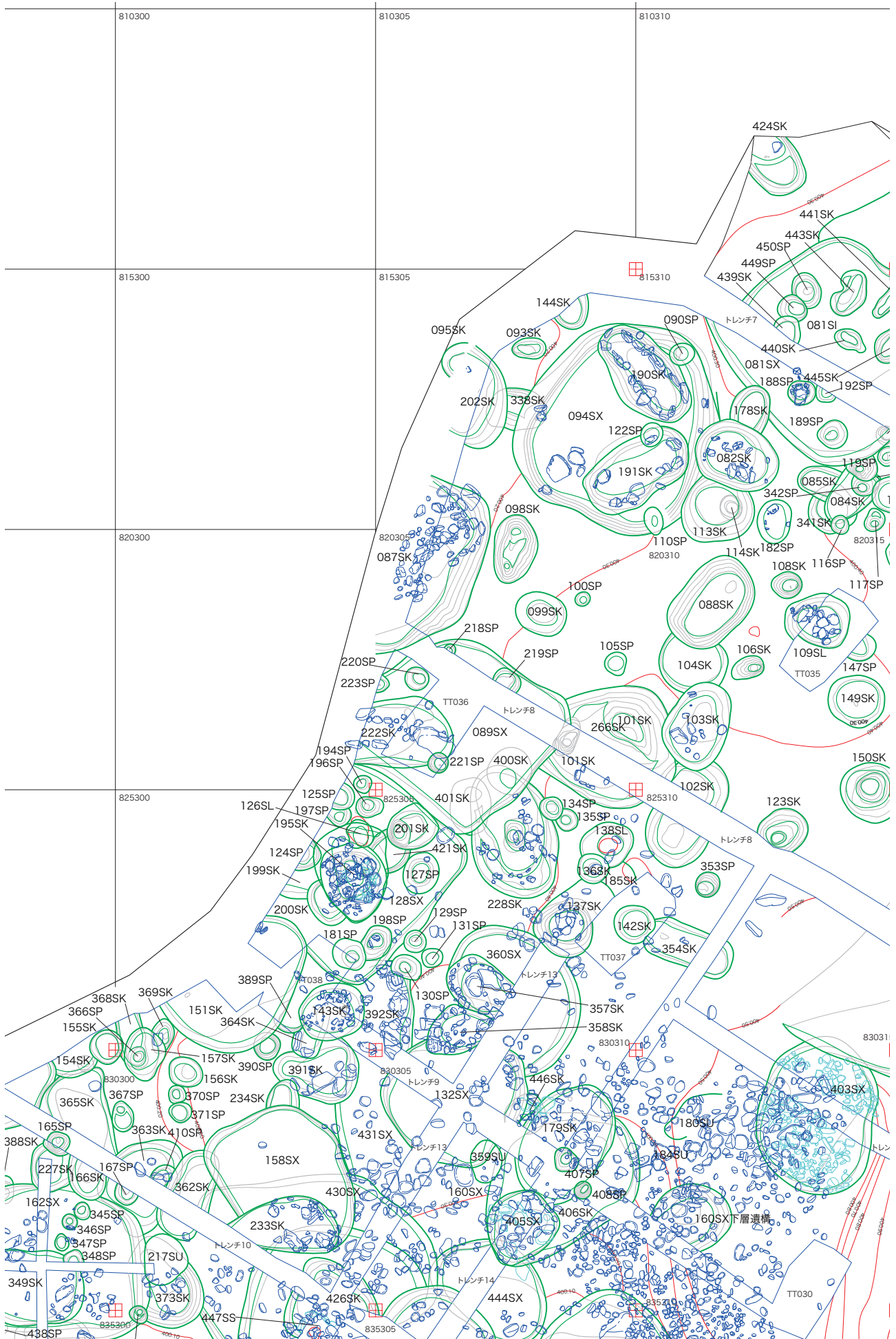
基本遺構図 (2)



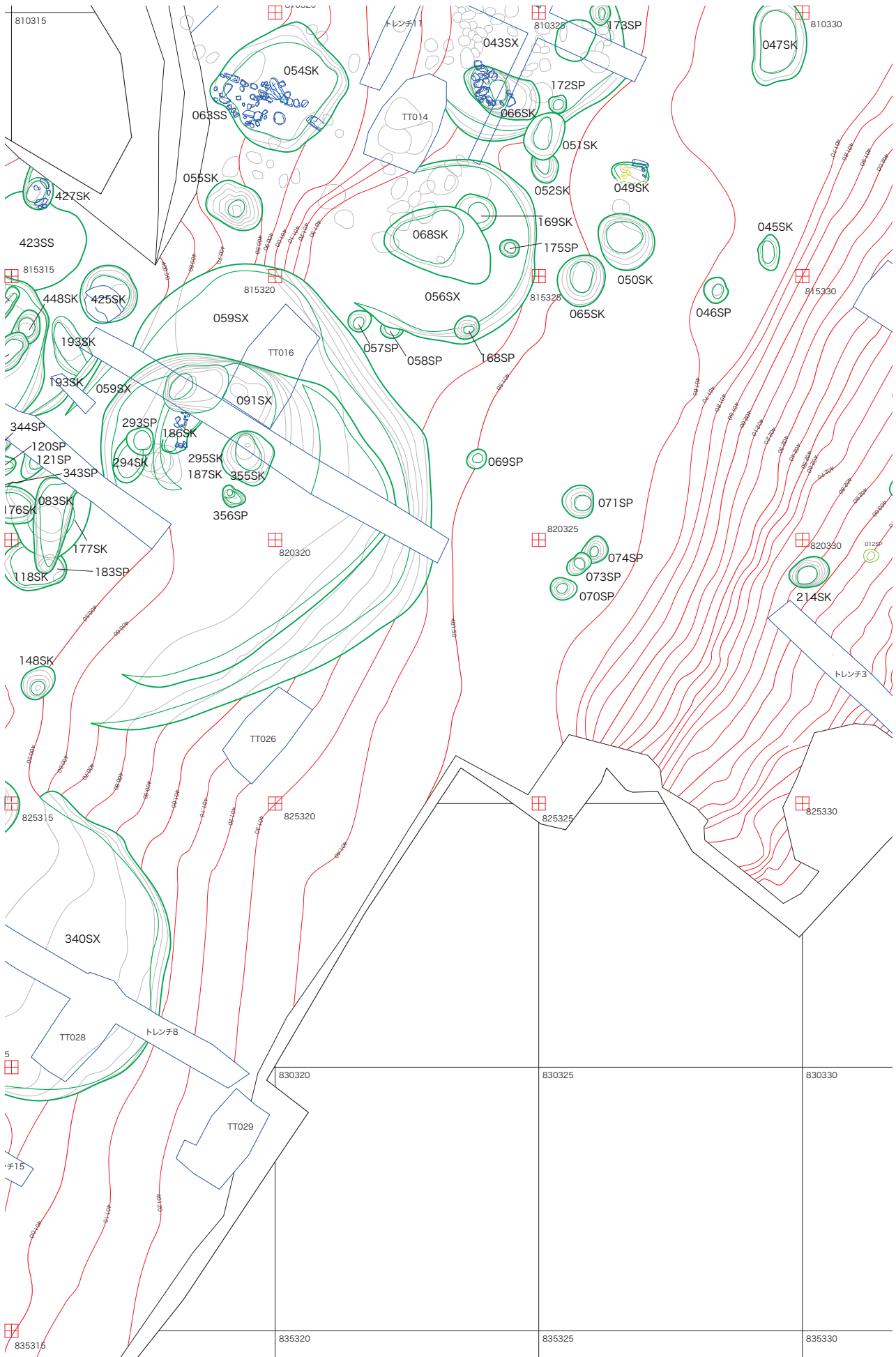
基本遺構図 (3)



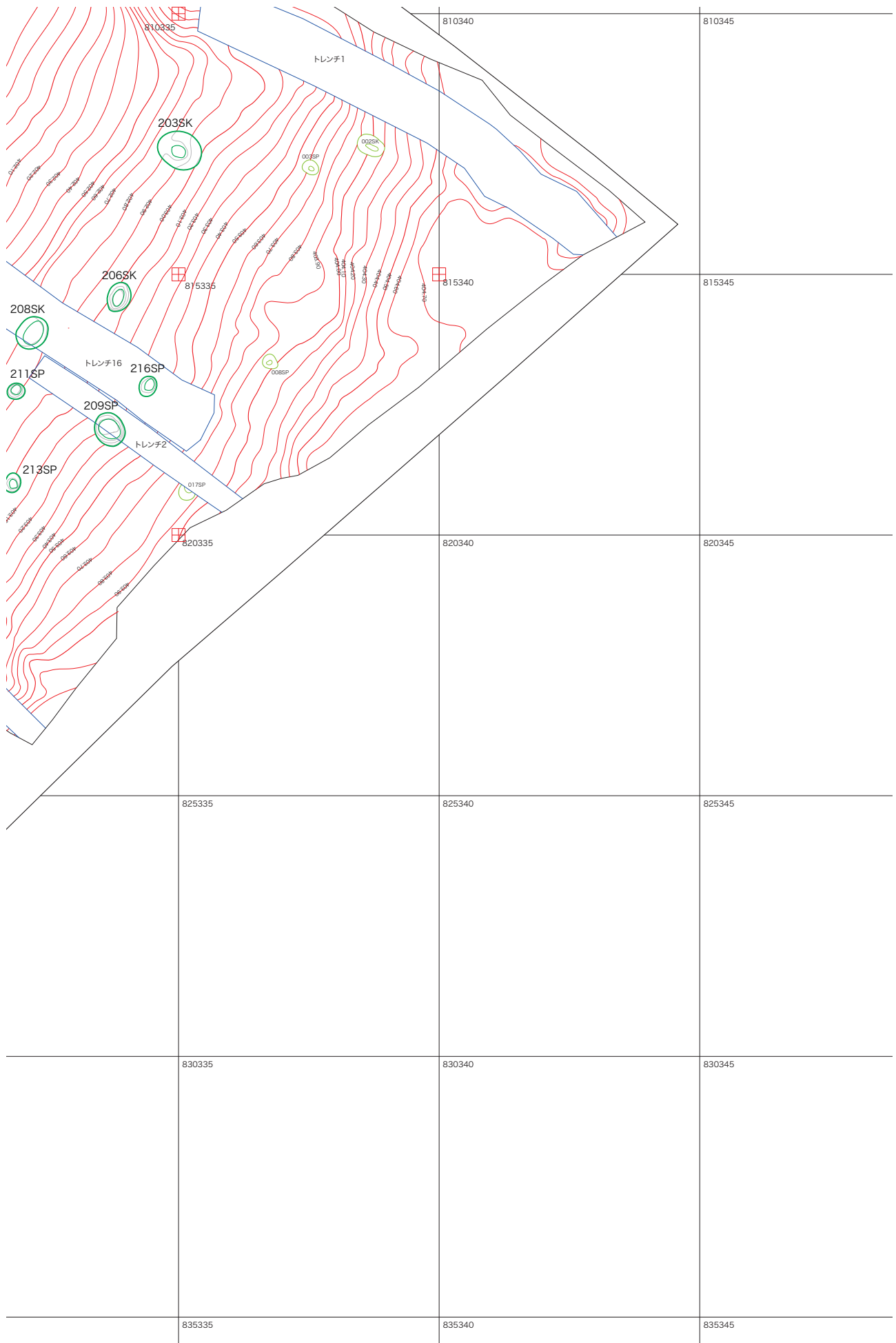
基本遺構図 (4)



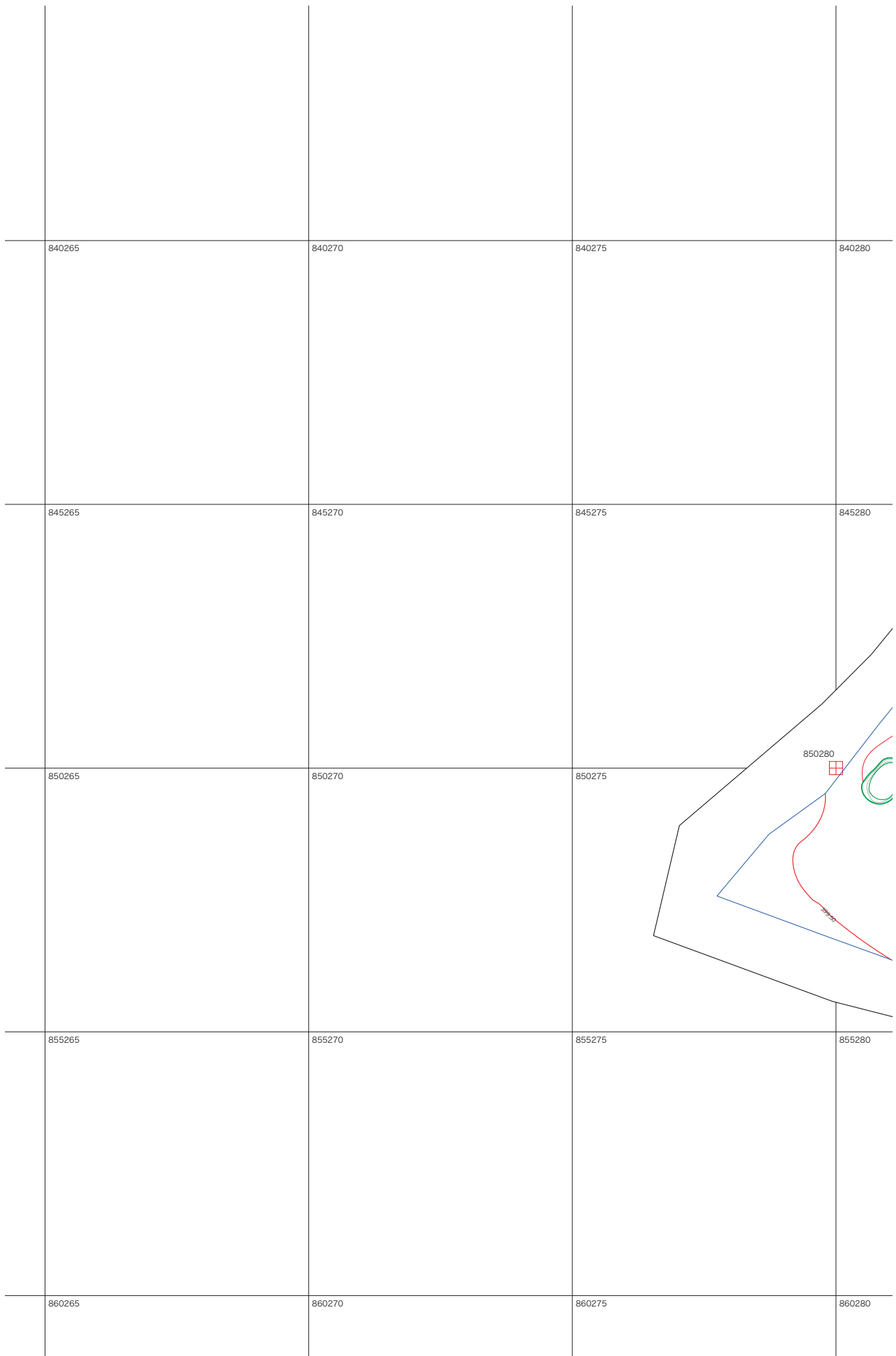
基本遺構図 (5)



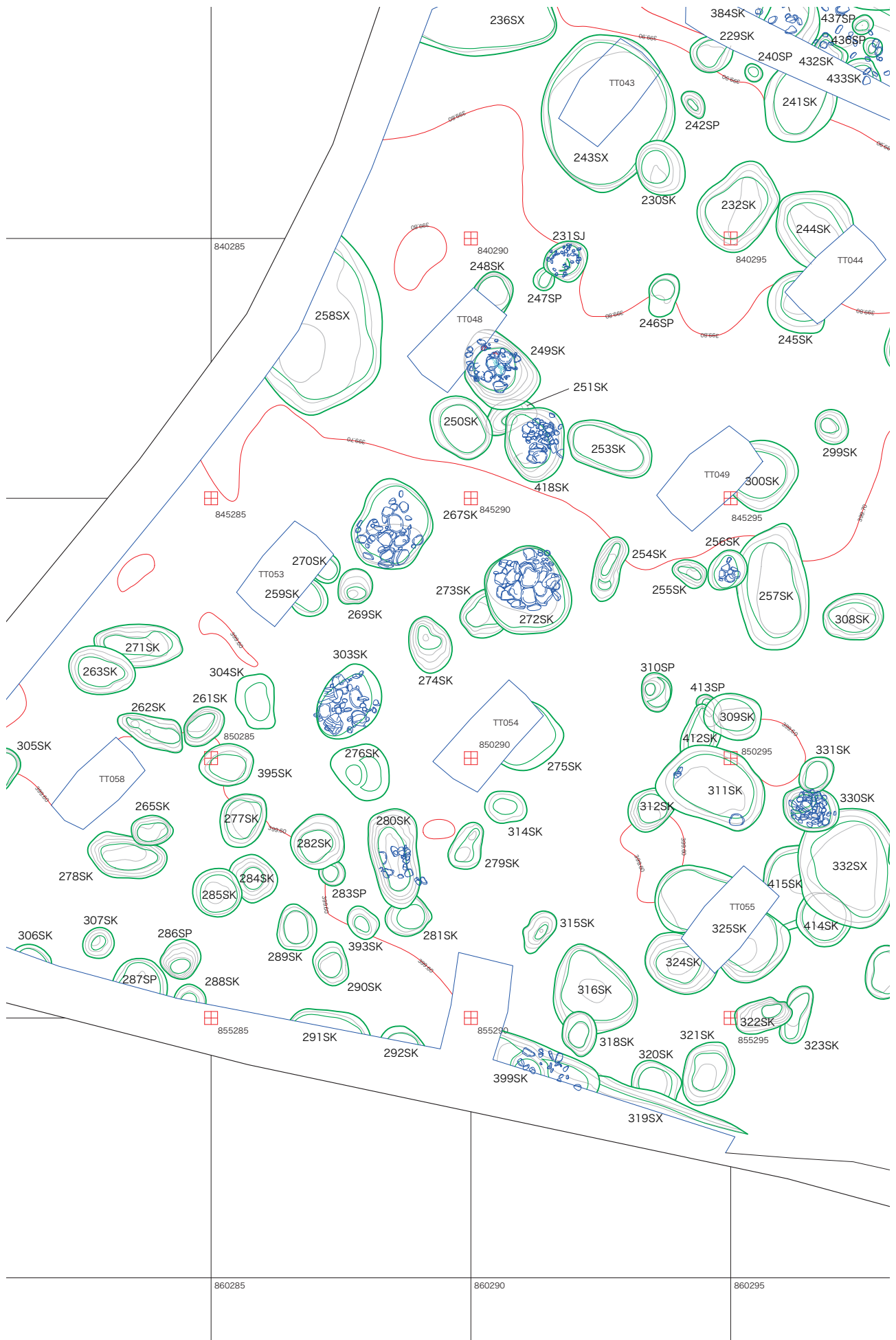
基本遺構図 (6)



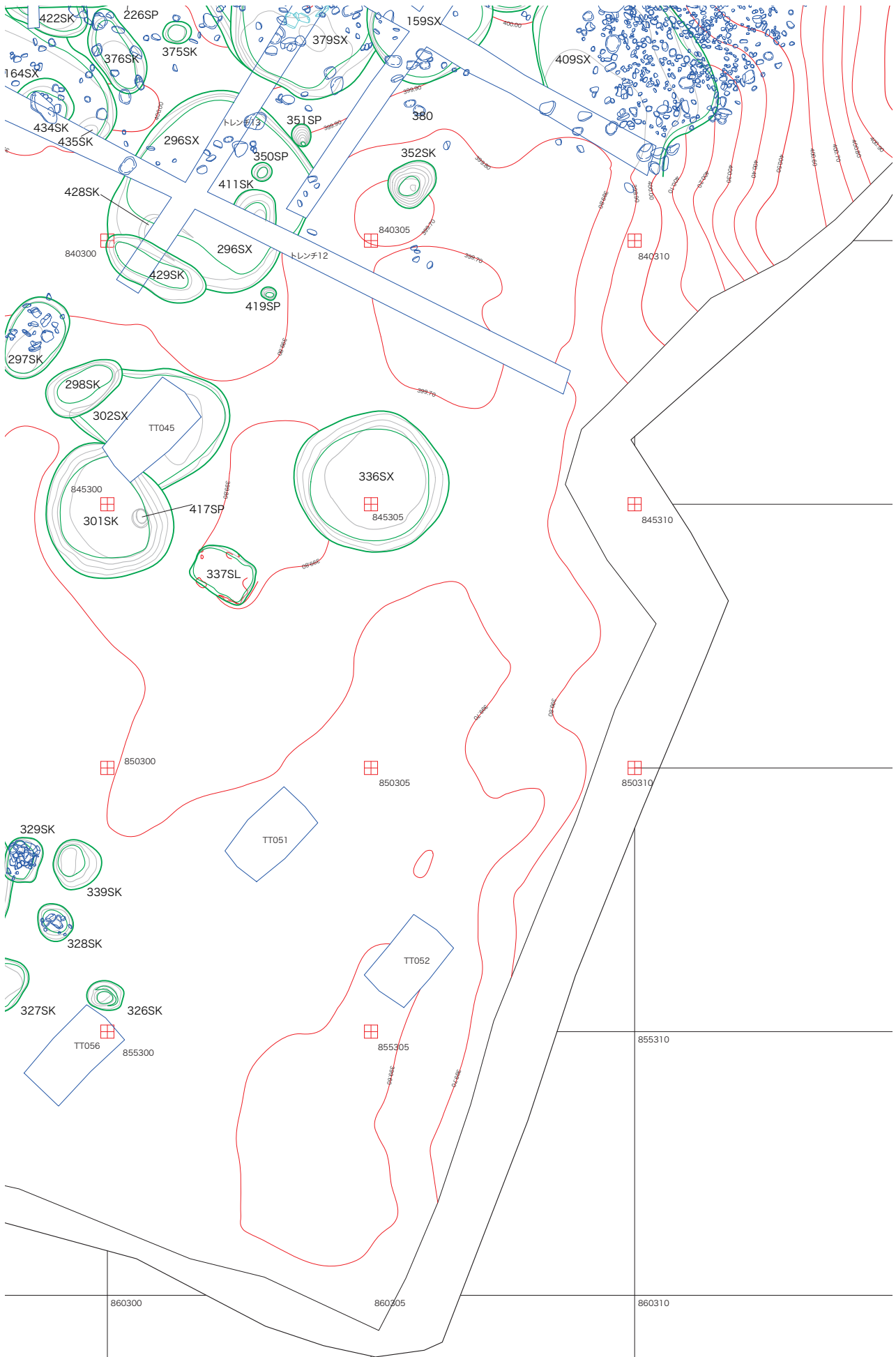
基本遺構図 (7)



基本遺構図 (8)

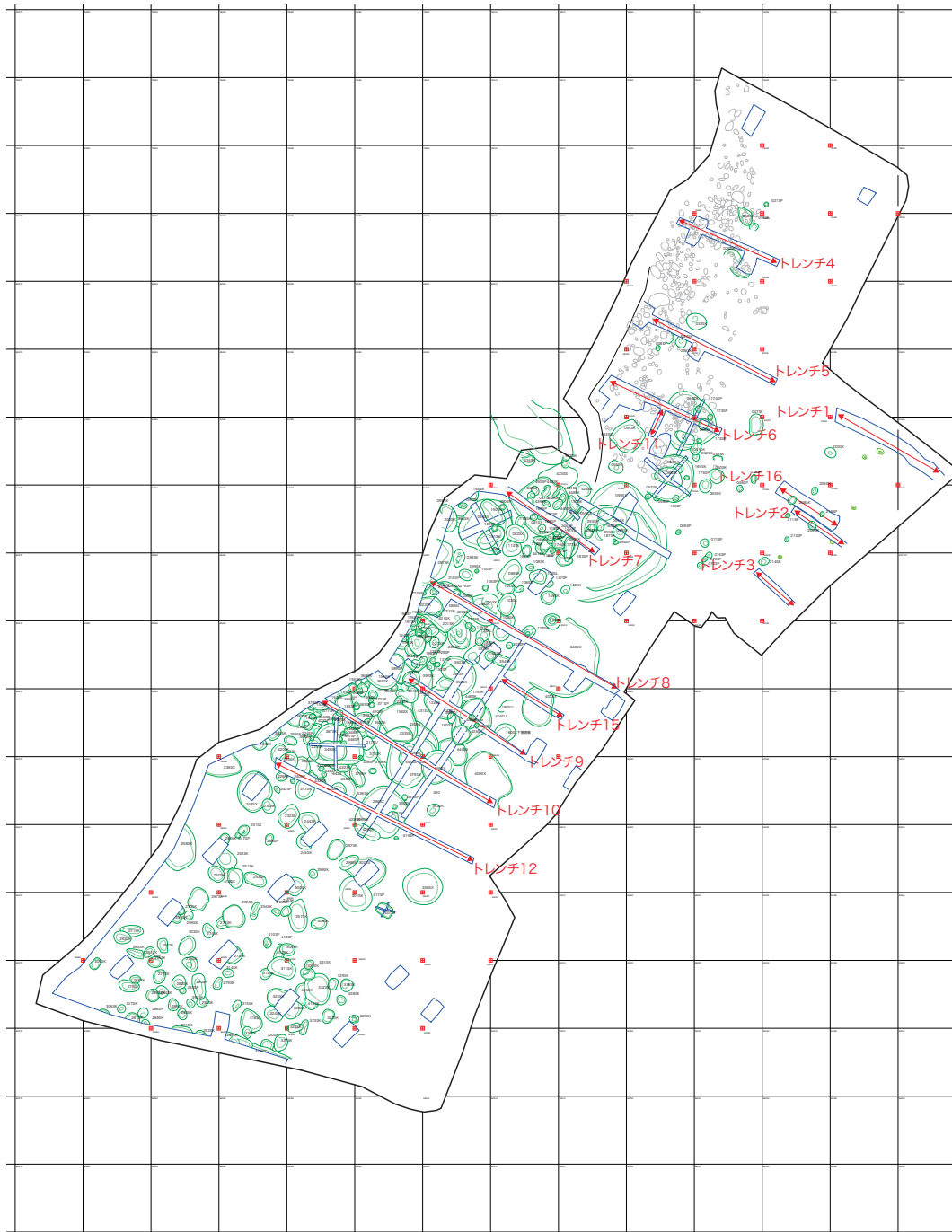


基本遺構図 (9)



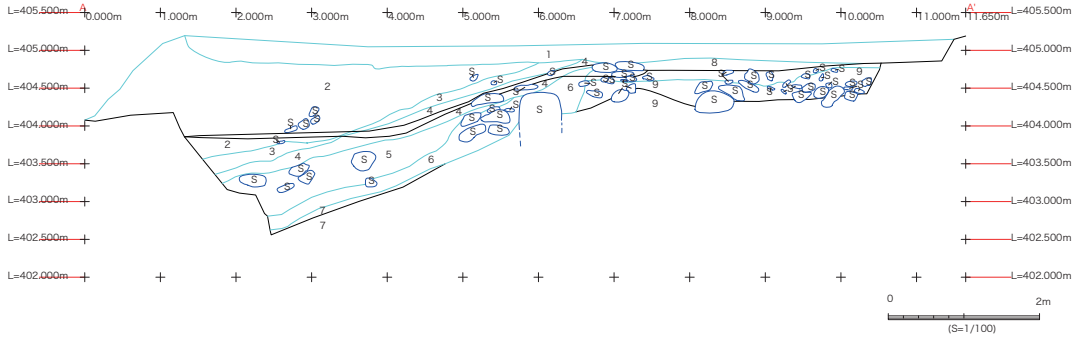
トレンチ断面図

S=1:100



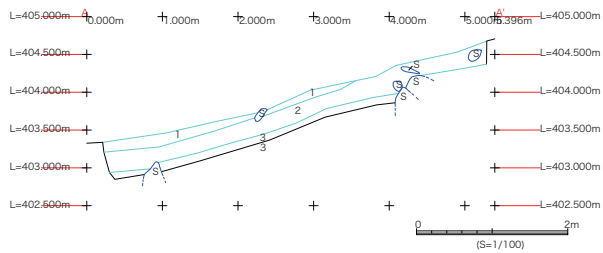
トレンチ位置図 (S=1:500)

トレンチ1



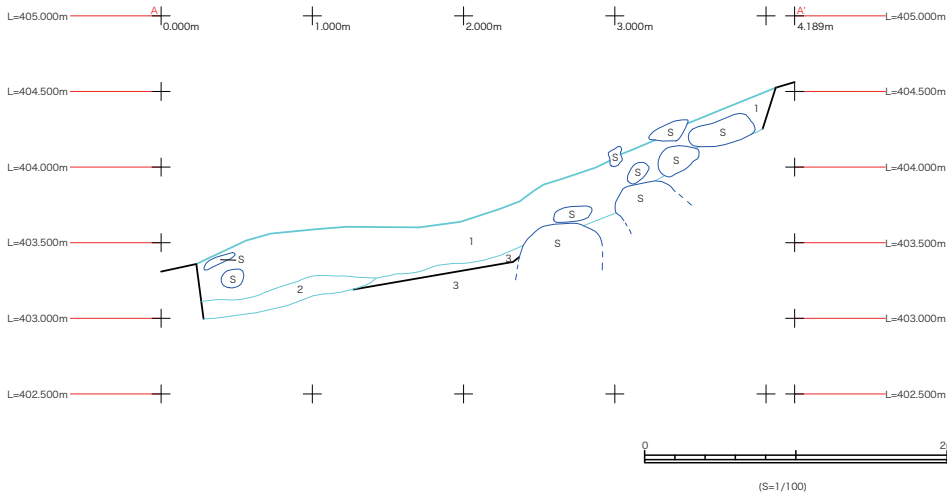
1. 表土。耕作土。
2. 表土。造成土。
3. 10YR3/1 黒褐色粘土質シルト層 褐色シルトブロックを含み、中礫の亜角礫を少量含む。鉄分少量沈着。遺物を含む。耕作土。
4. 10YR4/4 褐色粘土質シルト層 中礫に亜角礫を少量含む。遺物を含む。
5. 10YR3/3 暗褐色極細粒砂質シルト層 褐色シルトブロックを含み、大礫の亜角礫を含む。遺物を含む。
6. 10YR4/3 にぶい黄褐色極細粒砂質シルト層 黄褐色極細粒砂大ブロックを含み、暗褐色シルトブロックを含み、山側に巨礫の亜角礫を非常に多く含む。遺物を含む。
7. 10YR5/6 黄褐色シルト質極細粒砂層 にぶい黄褐色シルトブロックを含む。基盤。
8. 10YR6/6 明黄褐色粗粒砂質中粒砂層 大礫の亜角礫を非常に多く含む。基盤。上面削平時、または耕作時の影響範囲か。
9. 10YR5/6 黄褐色中粒砂質細粒砂層 大礫の亜角礫を非常に多く含む。基盤。

トレンチ2



1. 10YR4/4 褐色粘土質シルト層 中礫の亜角礫を少量含む。遺物を含む。トレンチ1セクション4層に対応。
2. 10YR3/3 暗褐色極細粒砂質シルト層 褐色シルトブロックを含み、中礫の亜角礫を少量含む。遺物を含む。トレンチ1セクション5層に対応。
3. 10YR5/6 黄褐色シルト質極細粒砂層 にぶい黄褐色シルトブロックを含む。基盤。トレンチ1セクション7層に対応。

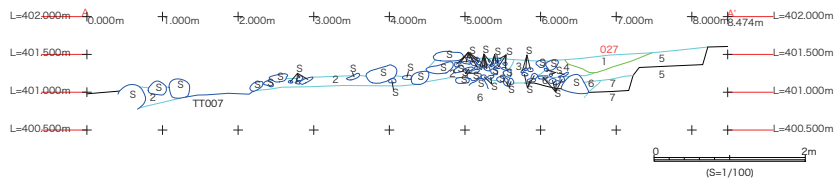
トレンチ3



1. 10YR3/3 暗褐色極細粒砂質シルト層 暗褐色シルトブロックを含み、山側に大礫の亜角礫を非常に多く含む。遺物を含む。トレンチ1セクション5層に対応。
2. 10YR4/3 にぶい黄褐色極細粒砂質シルト層 黄褐色シルトブロックを含み、暗褐色シルトブロックを含み、中礫の亜角礫を少量含む。遺物を含む。トレンチ1セクション6層に対応。
3. 10YR6/6 明黄褐色粗粒砂質中粒砂層 にぶい黄褐色シルトブロックを少量含む。基盤。トレンチ1セクション7層に対応。

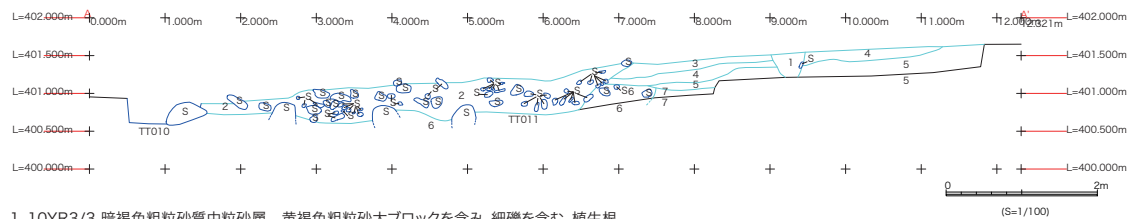
トレンチ断面図 (2)

トレンチ4



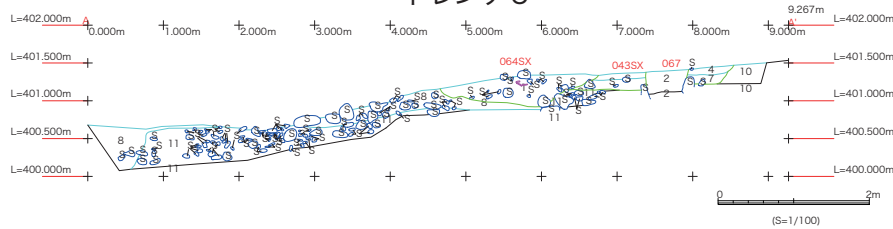
1. 10YR4/3 にぶい黄褐色細粒砂質中粒砂層 黄褐色粗粒砂大ブロックを多く含み、細礫を含む。遺物を含む。027植生根。
2. 10YR4/4 褐色粗粒砂質中粒砂層 細礫を含み、大礫の亜角礫を非常に多く含む。遺物を含む。北壁セクション6層に対応。基盤。
3. 10YR4/4 褐色細粒砂質中粒砂層 細礫を多く含み、中礫の亜角礫を含む。遺物を含む。基盤。
4. 10YR5/6 黄褐色中粒砂質粗粒砂層 にぶい黄褐色中粒砂大ブロックを非常に多く含み、黒褐色シルトブロックを少量含み、細礫を少量含む。漸移層。基盤。
5. 10YR5/6 黄褐色中粒砂質粗粒砂層 にぶい黄褐色中粒砂大ブロックを少量含み、細礫を含む。北壁セクション7層に対応。基盤。
6. 10YR5/6 黄褐色粗粒砂質極粗粒砂層 細礫を多く含み、大礫の亜角礫を非常に多く含む。北壁セクション10層に対応。基盤。
7. 10YR6/8 明黄褐色中粒砂質粗粒砂層 細礫を含む。鉄分沈着。基盤。

トレンチ5



1. 10YR3/3 暗褐色粗粒砂質中粒砂層 黄褐色粗粒砂大ブロックを含み、細礫を含む。植生根。
2. 10YR4/4 褐色粗粒砂質中粒砂層 細礫を含み、大礫の亜角礫を非常に多く含む。遺物を含む。北壁セクション6層に対応。基盤。
3. 10YR4/4 褐色細粒砂質中粒砂層 黄褐色粗粒砂大ブロックを少量含み、細礫を含み、中礫の亜角礫を少量含む。遺物を含む。トレンチ4セクション3層に対応。
4. 10YR5/6 黄褐色中粒砂質粗粒砂層 にぶい黄褐色中粒砂大ブロックを非常に多く含み、細礫を含む。漸移層。トレンチ4セクション4層に対応。
5. 10YR5/6 黄褐色中粒砂質粗粒砂層 にぶい黄褐色中粒砂大ブロックを少量含み、細礫を含む。北壁セクション7層に対応。
6. 10YR5/6 黄褐色粗粒砂質極粗粒砂層 細礫を多く含み、大礫の亜角礫を非常に多く含む。北壁セクション10層に対応。
7. 10YR6/8 明黄褐色中粒砂質粗粒砂層 細礫を含む。鉄分沈着。トレンチ4セクション7層に対応。

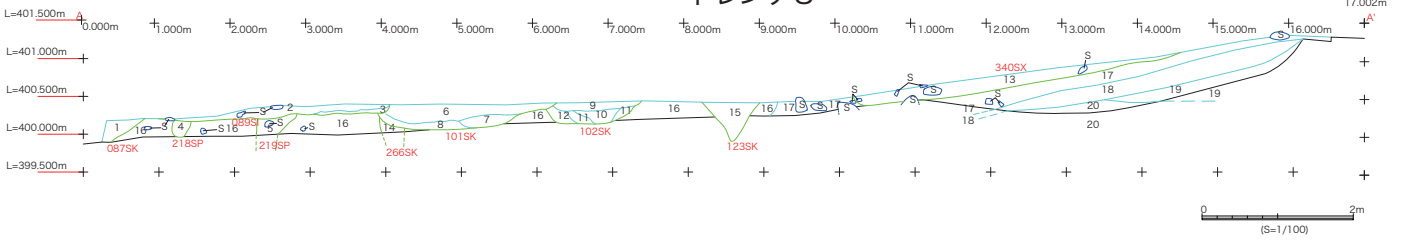
トレンチ6



1. 10YR3/2 黒褐色中粒砂質細粒砂層 細礫含み、大礫の亜角礫を多く含む。遺物を含む。064SX埋土。
1. 10YR3/3 暗褐色中粒砂質細粒砂層 黄褐色粗粒砂大ブロックを多く含み、細礫多く含み、大礫の亜角礫を少量含む。遺物を含む。067(植生根)埋土。
3. 10YR3/4 暗褐色中粒砂質細粒砂層 細礫含み、中礫の亜角礫を少量含む。炭化物を極少量含む。遺物を含む。066SX埋土。
4. 10YR3/4 暗褐色中粒砂質細粒砂層 黄褐色粗粒砂大ブロックを少量含む。遺物を含む。043SX埋土。
5. 10YR4/4 褐色中粒砂質細粒砂層 黄褐色粗粒砂小ブロックを少量含み、細礫少量含む。遺物を含む。043SX埋土。
6. 10YR3/3 暗褐色細粒砂質中粒砂層 細礫含み。遺物を含む。043SX埋土。
7. 10YR3/4 暗褐色中粒砂質細粒砂層 黄褐色粗粒砂大ブロックを非常に多く含み、細礫含み、中礫の亜角礫を少量含む。基盤。
8. 10YR4/4 褐色粗粒砂質中粒砂層 細礫含み、大礫の亜角礫を多く含む。遺物を含む。北壁セクション6層に対応。基盤。
9. 10YR4/4 褐色細粒砂質中粒砂層 細礫含み。遺物を含む。トレンチ4セクション3層に対応。基盤。
10. 10YR5/6 黄褐色中粒砂質粗粒砂層 褐色中粒砂大ブロックを少量含み、細礫多く含む。北壁セクション7層に対応。基盤。
11. 10YR5/6 黄褐色粗粒砂質極粗粒砂層 細礫を非常に多く含み、大礫の亜角礫を非常に多く含む。北壁セクション10層に対応。基盤。

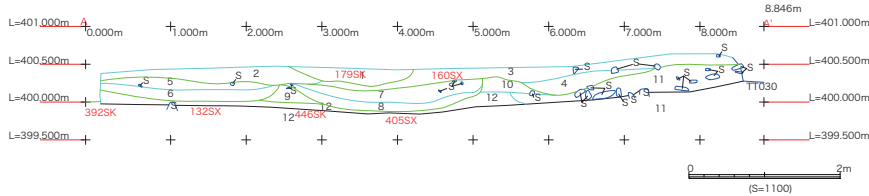
トレンチ断面図 (3)

トレンチ8



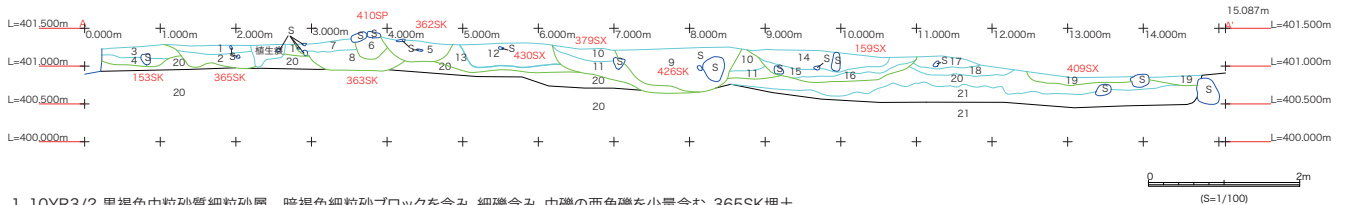
1. 10YR3/3 暗褐色細粒砂質中粒砂層 黄褐色中粒砂小ブロックを少量含み、細礫多く含み、大礫の亜角礫を含む。遺物を含む。087SK埋土。
2. 10YR2/2 黒褐色中粒砂質細粒砂層 褐色細粒砂大ブロックを含み、細礫含み、大礫の亜角礫を含む。炭化物を少量含む。遺物を含む。089SI埋土。
3. 10YR3/4 暗褐色中粒砂質細粒砂層 黄褐色細粒砂ブロックを含み、細礫含み。一部焼土を含む。遺物を含む。089SI埋土。
4. 10YR3/3 暗褐色中粒砂質細粒砂層 黄褐色細粒砂ブロックを少量含み、細礫含み。218SP埋土。
5. 10YR3/3 暗褐色中粒砂質細粒砂層 黄褐色細粒砂ブロックを含み、細礫含み、大礫の亜角礫を多く含む。遺物を含む。219SP埋土。
6. 10YR3/3 暗褐色中粒砂質細粒砂層 黄褐色細粒砂ブロックを少量含み、褐色細粒砂ブロックを含み、細礫含み。遺物を含む。101SK埋土。
7. 10YR3/3 暗褐色中粒砂質細粒砂層 黄褐色細粒砂ブロックを含み、細礫含み。遺物を含む。101SK埋土。
8. 10YR3/3 暗褐色中粒砂質細粒砂層 黄褐色細粒砂ブロックを多く含み、細礫含み。遺物を含む。101SK埋土。
9. 10YR3/3 暗褐色中粒砂質細粒砂層 黄褐色細粒砂ブロックを少量含み、細礫多く含む。遺物を含む。102SK埋土。
10. 10YR3/3 暗褐色中粒砂質細粒砂層 黄褐色細粒砂ブロックを含み、細礫含み。遺物を含む。102SK埋土。
11. 10YR3/3 暗褐色中粒砂質細粒砂層 黄褐色細粒砂大ブロックを多く含み、細礫含み。遺物を含む。102SK埋土。
12. 10YR3/3 暗褐色中粒砂質細粒砂層 黄褐色細粒砂ブロックを含み、細礫含み。遺物を含む。102SK埋土。
13. 10YR3/2 黒褐色極細粒砂質細粒砂層 暗褐色細粒砂ブロックを含み、細礫多く含み、大礫の亜角礫を含む。遺物を含む。340SX埋土。
14. 10YR3/2 黒褐色中粒砂質中粒砂層 黄褐色中粒砂ブロックを少量含み、細礫含み、中礫の亜角礫を少量含む。遺物を含む。266SK埋土。
15. 10YR3/3 暗褐色極細粒砂質シルト層 細礫含み、大礫の亜角礫を少量含む。遺物を含む。123SK埋土。
16. 10YR5/6 黄褐色細粒砂質中粒砂層 暗褐色細粒砂大ブロックを多く含み、細礫含み。漸移層。トレンチ4セクション4層に対応。基盤。
17. 10YR5/6 黄褐色粘土質シルト層 細礫少量含み、大礫の亜角礫を少量含む。北壁セクション10層に対応。基盤。
18. 10YR3/3 暗褐色極細粒砂質細粒砂層 黄褐色粗粒砂ブロックを少量含み、褐色細粒砂大ブロックを含み、細礫含み。基盤。
19. 10YR4/6 褐色中粒砂質粗粒砂層 細礫多く含む。基盤。
20. 10YR7/6 明黄褐色粗粒砂質極粗粒砂層 細礫非常に多く含む。基盤。

トレンチ9



1. 10YR3/2 黒褐色中粒砂質細粒砂層 褐色細粒砂ブロックを少量含み、細礫多く含み、大礫の亜角礫を多く含む。炭化物を極少量含む。遺物を含む。179SK埋土。
2. 10YR3/2 黒褐色中粒砂質細粒砂層 褐色細粒砂ブロックを含み、細礫含み。遺物を含む。160SX埋土。
3. 10YR2/2 黒褐色極細粒砂質細粒砂層 暗褐色細粒砂ブロックを少量含み、細礫含み、大礫の亜角礫を多く含む。遺物を含む。160SX埋土。
4. 10YR3/2 黒褐色極細粒砂質細粒砂層 暗褐色細粒砂ブロックを含み、細礫含み、大礫の亜角礫を多く含む。遺物を含む。160SX埋土。
5. 10YR3/2 黒褐色中粒砂質細粒砂層 暗褐色細粒砂ブロックを含み、細礫含み、大礫の亜角礫を少量含む。遺物を含む。132SX埋土。
6. 10YR3/3 暗褐色中粒砂質細粒砂層 褐色細粒砂ブロックを多く含み、細礫含み。遺物を含む。132SX埋土。
7. 10YR3/4 暗褐色中粒砂質細粒砂層 黒褐色細粒砂ブロックを多く含み、細礫含み。遺物を含む。405SX埋土。
8. 10YR3/3 暗褐色中粒砂質細粒砂層 黒褐色細粒砂ブロックを少量含み、黄褐色中粒砂ブロックを含み、細礫含み。405SX埋土。
9. 10YR2/2 黒褐色極細粒砂質細粒砂層 暗褐色細粒砂ブロックを少量含み、細礫含み、大礫の亜角礫を多く含む。遺物を含む。446SK埋土。
10. 10YR4/4 褐色細粒砂質極細粒砂層 細礫含み。トレンチ4セクション3層に対応。基盤。
11. 10YR2/2 黒褐色細粒砂質極細粒砂層 細礫含み、大礫の亜角礫を多く含む。基盤か。
12. 10YR5/6 黄褐色粗粒砂質中粒砂層 暗褐色細粒砂大ブロックを非常に多く含み、漸移層。トレンチ4セクション4層に対応。基盤。

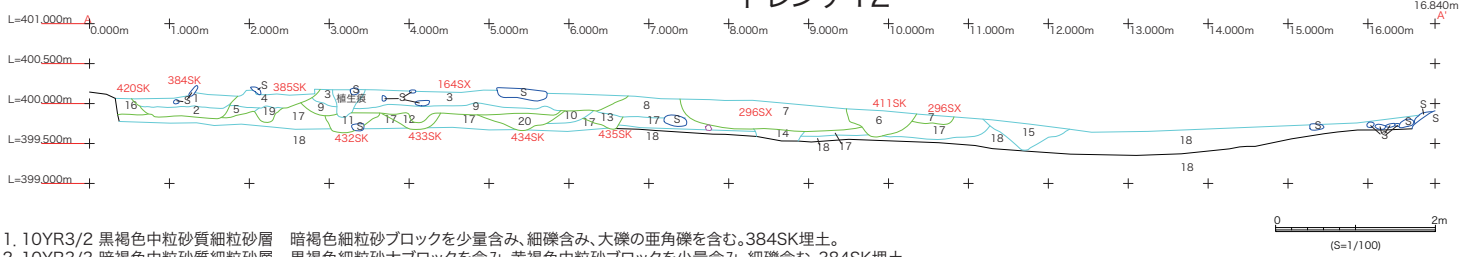
トレンチ10



1. 10YR3/2 黒褐色中粒砂質細粒砂層 暗褐色細粒砂ブロックを含み、細礫含み、中礫の亜角礫を少量含む。365SK埋土。
2. 10YR3/3 暗褐色中粒砂質細粒砂層 黒褐色細粒砂大ブロックを多く含み、黄褐色中粒砂ブロックを含み、細礫含み、中礫の亜角礫を少量含む。365SK埋土。
3. 10YR3/2 黒褐色中粒砂質細粒砂層 暗褐色細粒砂ブロックを少量含み、細礫少量含む。153SK埋土。
4. 10YR3/3 暗褐色中粒砂質細粒砂層 黒褐色細粒砂ブロックを含み、細礫含み、大礫の亜角礫を少量含む。153SK埋土。
5. 10YR2/2 黒褐色極細粒砂質細粒砂層 暗褐色細粒砂ブロックを含み、細礫含み、中礫の亜角礫を少量含む。362SK埋土。
6. 10YR2/2 黒褐色中粒砂質細粒砂層 暗褐色細粒砂ブロックを少量含み、細礫多く含み、上面に大礫の亜角礫を含む。410SP埋土。
7. 10YR3/3 中粒砂質細粒砂層 暗褐色細粒砂ブロックを含み、細礫含み、大礫の亜角礫を含む。363SK埋土。
8. 10YR3/2 暗褐色中粒砂質細粒砂層 黒褐色細粒砂大ブロックを少量含み、黄褐色中粒砂ブロックを含み、細礫含み。363SK埋土。
9. 10YR2/2 黒褐色極細粒砂質細粒砂層 暗褐色細粒砂ブロックを少量含み、細礫含み、大礫の亜角礫を少量含む。遺物を含む。426SK埋土。
10. 10YR2/2 黒褐色極細粒砂質細粒砂層 暗褐色細粒砂大ブロックを多く含み、細礫含み、大礫の亜角礫を含む。遺物を含む。379SX埋土。
11. 10YR3/2 黒褐色極細粒砂質細粒砂層 暗褐色細粒砂ブロックを多く含み、細礫含み、大礫の亜角礫を含む。379SX埋土。
12. 10YR2/2 黒褐色極細粒砂質細粒砂層 暗褐色細粒砂ブロックを多く含み、細礫含み、中礫の亜角礫を少量含む。遺物を含む。430SX埋土。
13. 10YR3/3 暗褐色極細粒砂質極細粒砂層 黒褐色細粒砂ブロックを含み、黄褐色中粒砂ブロックを含み、細礫含み。430SX埋土。
14. 10YR2/2 黒褐色中粒砂質細粒砂層 暗褐色細粒砂ブロックを含み、細礫含み、大礫の亜角礫を少量含む。遺物を含む。159SX埋土。
15. 10YR3/2 黒褐色中粒砂質細粒砂層 暗褐色細粒砂大ブロックを多く含み、細礫含み、大礫の亜角礫を少量含む。遺物を含む。159SX埋土。
16. 10YR3/3 暗褐色中粒砂質細粒砂層 黒褐色細粒砂ブロックを含み、細礫含み。遺物を含む。159SX埋土。
17. 10YR3/2 黒褐色極細粒砂質細粒砂層 暗褐色細粒砂ブロックを少量含み、細礫含み、中礫の亜角礫を少量含む。160SX由来の堆積か。
18. 10YR3/2 黒褐色極細粒砂質細粒砂層 暗褐色細粒砂ブロックを含み、細礫含み、中礫の亜角礫を少量含む。160SX由来の堆積か。
19. 10YR3/2 黒褐色中粒砂質細粒砂層 暗褐色細粒砂ブロックを多く含み、細礫含み、中礫の亜角礫を多く含む。409SX埋土。
20. 10YR5/6 黄褐色細粒砂質中粒砂層 暗褐色細粒砂大ブロックを非常に多く含み、細礫含み、大礫の亜角礫を少量含む。漸移層。トレンチ4セクション4層に対応。基盤。
21. 10YR5/6 黄褐色細粒砂質中粒砂層 細礫含み、中礫の亜角礫を少量含む。北壁セクション7層に対応。基盤。

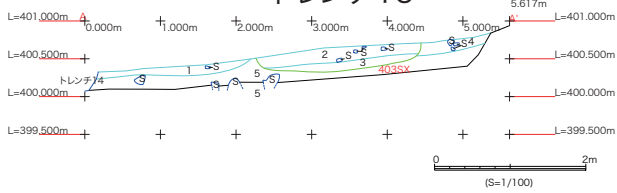
トレンチ断面図 (4)

トレンチ12



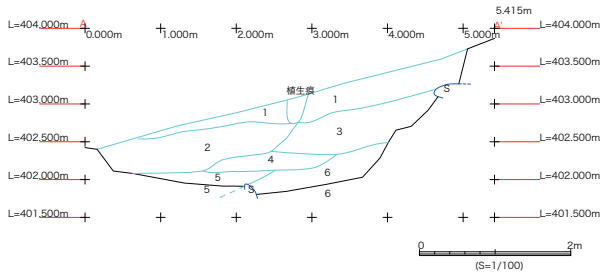
1. 10YR3/2 黒褐色中粒砂質細粒砂層 暗褐色細粒砂ブロックを少量含み、細礫含み、大礫の亜角礫を含む。384SK埋土。
2. 10YR3/3 暗褐色中粒砂質細粒砂層 黒褐色細粒砂大ブロックを含み、黄褐色中粒砂ブロックを少量含み、細礫含む。384SK埋土。
3. 10YR3/2 黒褐色極細粒砂質細粒砂層 暗褐色細粒砂ブロックを少量含み、細礫含み、大礫の亜角礫を含む。164SX埋土。
4. 10YR3/2 黒褐色中粒砂質細粒砂層 暗褐色細粒砂ブロックを含み、細礫含み、大礫の亜角礫を少量含む。385SK埋土。
5. 10YR3/3 暗褐色中粒砂質細粒砂層 黒褐色細粒砂ブロックを含み、黄褐色中粒砂ブロックを含み、細礫多く含む。385SK埋土。
6. 10YR3/2 黒褐色極細粒砂質細粒砂層 暗褐色細粒砂ブロックを含み、細礫少量含み、中礫の亜角礫を少量含む。411SK埋土。
7. 10YR3/2 黒褐色中粒砂質細粒砂層 暗褐色細粒砂ブロックを少量含み、細礫含み、中礫の亜角礫を少量含む。296SX埋土。
8. 10YR3/2 黒褐色極細粒砂質細粒砂層 暗褐色細粒砂ブロックを含み、細礫含み、大礫の亜角礫を少量含む。トレンチ4セクション3層に対応か。基盤。
9. 10YR3/2 暗褐色中粒砂質細粒砂層 黒褐色細粒砂大ブロックを多く含み、黄褐色中粒砂ブロックを少量含み、細礫含む。164SX埋土。
10. 10YR3/3 暗褐色極細粒砂質細粒砂層 黒褐色細粒砂大ブロックを少量含み、黄褐色中粒砂ブロックを少量含み、細礫少量含む。別遺構埋土か。
11. 10YR3/3 暗褐色中粒砂質細粒砂層 黒褐色細粒砂ブロックを多く含み、黄褐色中粒砂ブロックを含み、細礫多く含み、大礫の亜角礫を少量含む。432SK埋土。
12. 10YR3/3 暗褐色中粒砂質細粒砂層 黒褐色細粒砂ブロックを含み、黄褐色中粒砂ブロックを含み、細礫含む。433SK埋土。
13. 10YR3/2 黒褐色中粒砂質細粒砂層 暗褐色細粒砂ブロックを多く含み、細礫多く含む。435SK埋土。
14. 10YR3/2 黒褐色中粒砂質細粒砂層 暗褐色細粒砂ブロックを多く含み、細礫含む。別遺構埋土か。
15. 10YR4/4 褐色細粒砂質中粒砂層 黒褐色細粒砂大ブロックを多く含み、暗褐色細粒砂ブロックを多く含み、細礫多く含み、細礫多く含む。別遺構埋土か。
16. 10YR3/2 黒褐色中粒砂質細粒砂層 暗褐色細粒砂ブロックを含み、黄褐色中粒砂ブロックを非常に多く含み、細礫含み、大礫の亜角礫を少量含む。遺物を含む。420SK埋土。
17. 10YR5/6 黄褐色細粒砂質中粒砂層 暗褐色細粒砂大ブロックを多く含み、細礫含む。漸移層。トレンチ4セクション4層に対応。基盤。
18. 10YR5/6 黄褐色細粒砂質中粒砂層 細礫多く含む。北壁セクション7層に対応。基盤。
19. 10YR3/3 暗褐色中粒砂質細粒砂層 黒褐色細粒砂ブロックを含み、細礫含む。385SK埋土。
20. 10YR3/3 暗褐色中粒砂質細粒砂層 黒褐色細粒砂大ブロックを多く含み、黄褐色中粒砂ブロックを含み、細礫含む。炭化物を極少量含む。434SK埋土。

トレンチ15



1. 10YR3/2 黒褐色中粒砂質細粒砂層 暗褐色細粒砂ブロックを含み、細礫含み、中礫の亜角礫を少量含む。遺物を含む。硬化面。
2. 10YR2/2 黒褐色細粒砂質極細粒砂層 暗褐色極細粒砂ブロックを含み、細礫少量含み、大礫の亜角礫を多く含む。炭化物を極少量含む。遺物を含む。403SX埋土。
3. 10YR3/3 暗褐色細粒砂質極細粒砂層 黄褐色極細粒砂ブロックを少量含み、大礫の亜角礫を含む。遺物を含む。403SX埋土。
4. 10YR4/4 褐色細粒砂質極細粒砂層 細礫少量含む。トレンチ4セクション3層に対応。基盤。
5. 10YR5/6 黄褐色細粒砂質極細粒砂層 細礫含み、大礫の亜角礫を少量含む。漸移層。トレンチ4セクション4層に対応。基盤。

トレンチ16



1. 10YR5/6 黄褐色シルト質極細粒砂層 にぶい黄褐色シルトブロックを含む。トレンチ1セクション7層に対応。
2. 10YR3/2 黒褐色シルト質極細粒砂層 黄褐色極細粒砂ブロックを含み、細礫含む。炭化物を極少量含む。遺物を含む。
3. 10YR5/6 黄褐色シルト質極細粒砂層 細礫少量含む。
4. 10YR2/2 黒褐色シルト質極細粒砂層 黄褐色極細粒砂ブロックを含み、細礫少量含み、中礫の亜角礫を少量含む。トレンチ8セクション16層に対応か。
5. 10YR5/6 黄褐色細粒砂質中粒砂層 暗褐色極細粒砂ブロックを少量含み、細礫含む。北壁セクション7層に対応。基盤。
6. 10YR4/6 褐色極細粒砂質シルト層 基盤。

愛知県埋蔵文化財センター調査報告書 第219集

マサノ沢遺跡

2023年3月31日

発行 公益財団法人 愛知県教育・スポーツ振興財団
愛知県埋蔵文化財センター

印刷 西濃印刷株式会社