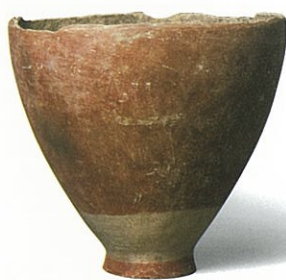


# 弥生への旅

## 朝日遺跡

2000年前のキャラヴァンサライ



A Journey  
to the Yayoi Period:



Asahi Site  
- Caravansary of 2000 years ago -



2016年  
7月2日(土)ー8月28日(日)

サブ展示1

「弥生古物を旅する」  
古美術や美術史における弥生遺物を紹介。

サブ展示2

「あいち考古楽市」  
県内市町村・大学等の機関がブース展示。

### 愛知県陶磁美術館

本館第1展示室、第2展示室、特別展示室

〔休館日〕毎週月曜日 ※7月18日(月・祝)は開館、19日(火)は休館。

〔開館時間〕午前9時30分から午後5時まで(入館は午後4時30分まで)

※展覧会初日は入館は午前11時から  
※展覧会初日は入館は午前11時から

〔主 催〕愛知県陶磁美術館、愛知県教育委員会、  
公益財団法人愛知県教育スポーツ振興財団、愛知県埋蔵文化財センター  
〔共 催〕中日新聞社、〔後 援〕愛知高速交通株式会社(リニモ)

