



大人向き

平成 27 年度 歴史講座

『海部の考古学』

いずれも
予約不要
参加費無料



約 30 年間にわたる愛知県埋蔵文化財センターの発掘調査は、海部を含め尾張の調査がその大半を占めています。これらの調査成果は地域の貴重な歴史資料となっています。

さて、昨年度から本格的な発掘調査が三河の設楽地区で始まりました。山間部の発掘調査成果と臨海部の発掘調査を比較する手始めとして、今回のテーマ「海部の考古学」を選びました。海部地区の豊富な調査成果をもとに、縄文時代から戦国時代、そして大地の成り立ちを 6 回の講座でご紹介いたします。

会 場：愛知県埋蔵文化財調査センター 2階 研修室

開催日：9月5日(土)・9月19日(土)・10月3日(土)・10月17日(土)・10月31日(土)・11月14日(土)

時 間：いずれも 13時から15時 **変更になりました。

【主催】(公財)愛知県教育・スポーツ振興財団 愛知県埋蔵文化財センター

【協力】愛知県埋蔵文化財調査センター

<<講座内容>> いずれも予約不要・参加費無料

① 9月 5日(土)** 1万年前から現代

「海部の大地のなりたち」 鬼頭 剛

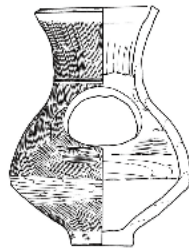
水と緑のゆたかな水郷地帯で海部の人びとは暮らしています。この風景をつくる大地の成り立ちについて考えます。



② 9月 19日(土)** 縄文から弥生

「海部の黎明」 宮腰健司

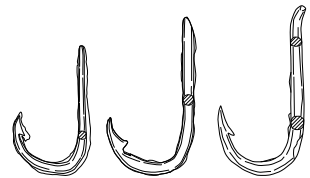
縄文時代から弥生時代になると、海部地区にも人々の活動がみられるようになります。隣接する朝日遺跡を含め海部地区の黎明期についてお話します。



③ 10月 3日(土)** 古墳

「海部の古墳」 早野浩二

海を活躍の舞台とした人びと、海部。海部の人びとが葬られた古墳から彼らが活躍した様子に迫ってみます。



④ 10月 17日(土)** 古代

「海部の古代寺院」 永井邦仁

海部郡で出土する古代瓦を通じて、奈良・平安時代における地域がどのように変化したのかを考えます。



⑤ 10月 31日(土)** 中世

「海部のムラにみる物流」 武部真木

中世の海部へはどのように物が運ばれてきたのでしょうか？低地部のムラの暮らしについて調査成果から考えます。



⑥ 11月 14日(土)** 戦国

「織田氏と海部」 鈴木正貴

天下統一を目指した織田信長。彼とその祖先たちの海部地域との関わりについて、遺跡から考えます。



お問い合わせ先



公益財団法人愛知県教育・スポーツ振興財団

愛知県埋蔵文化財センター

〒498-0017 愛知県弥富市前ヶ須町野方 802-24

Tel. 0567-67-4163

Fax.0567-67-3054

<http://www.maibun.com/top/>



平成27年度 愛知県埋蔵文化財センター = イベント案内 = 2015



4	4 (土) 19 (日)		『春の重要文化財特別公開』 & 新出土品展 『やとみ新発見展』 予約不要・参加費無料 【主催】愛知県埋蔵文化財調査センター・(公財)愛知県教育・スポーツ振興財団 愛知県埋蔵文化財センター ☆国指定の重要文化財に指定されている「朝日遺跡」の美しい土器や石器を展示します。また、やとみ新発見展「しんはっけんでん！」と題して、昨年度の発掘調査成果について、県内で一番早く展示解説を行います。 ○会場：埋蔵文化財調査センター1階・2階 ○会期：4月4日(土)から4月19日(日) ○時間：10時から16時 ○休館日：4月11日(土) 4月12日(日) **考古楽縁日(火起こし、弓矢、風船つり、黥面体験など) 4月4日・5日に開催! 予約不要・参加費無料
5		終了しました	
6			
7			埋蔵文化財調査センター公開事業 『夏の重要文化財特別公開』 & 『バックヤードツアーと考古学体験』 【主催】愛知県埋蔵文化財調査センター・(公財)愛知県教育・スポーツ振興財団 愛知県埋蔵文化財センター【協力】愛知県教育委員会 ☆朝日遺跡の重要指定文化財約2千点の中から、選りすぐりの4点を展示します。 また、期間中にバックヤードツアーや考古学講座を開催します。 ○会期：8月10日(月)～8月28日(金) ○時間：10時から16時 ○土・日休館 **バックヤードツアー & 展示解説 開催日：8月10日(月)・8月19日(水)・8月28日(金) 時 間：午前10時に2階受付前に集合 **考古学体験ワークショップ バックヤードツアー実施日の午後に、拓本や実測図作成ほか出土遺物の整理作業を体験していただけます。 開催日：開催日：8月10日(月)・8月19日(水)・8月28日(金)
8	10 (月) 19 (水) 28 (金)		
9	5 (土) 19 (土)		歴史講座 『海部の考古学』 予約不要・参加費無料 【主催】(公財)愛知県教育・スポーツ振興財団 愛知県埋蔵文化財センター【協力】愛知県埋蔵文化財調査センター ☆設楽地域などの山間部の発掘調査成果との比較をしながら、海部地域の考古学情報について、6人の講師が解説。 ○会場：愛知県埋蔵文化財調査センター2階研修室 ○時間：13時～15時 **変更になりました! ① 9月 5日(土)：「海部の大地のなりたち」 鬼頭剛(1万年前から現代) ② 9月 19日(土)：「海部の黎明」 宮腰健司(縄文から弥生) ③ 10月 3日(土)：「海部の古墳」 早野浩二(古墳) ④ 10月 17日(土)：「海部の古代寺院」 永井邦仁(古代) ⑤ 10月 31日(土)：「海部のムラにみる物流」 武部真木(中世) ⑥ 11月 14日(土)：「織田氏と海部」 鈴木正貴(戦国)
10	3 (土) 17 (土)		
11	31 (土) 14 (土) 28 (土) 29 (日)		家族の絆作り事業 『家族で歴史を体験発掘!』 はがきにて申込必要 【主催】(公財)愛知県教育・スポーツ振興財団 愛知県埋蔵文化財センター【協力】愛知県埋蔵文化財調査センター ☆中学生以下のお子さんと一緒に参加ください。遺跡の発掘体験を通じて、家族の絆を深めましょう! ○日時：10月17日(土) ○集合場所：豊川駅もしくは奥三河総合センター *募集期間：8月17日(月)から9月18日(金)*先着順・定員になり次第締め切り *応募方法：はがきにて、参加される方すべてのお名前・年齢・ご住所・連絡先電話番号・希望の集合場所を明記の上、愛知県埋蔵文化財センターまでお送りください。*詳しくはHPにておしらせします。
12			2015年度考古学セミナー 『あいちの考古学2015』 聴講無料 【主催】(公財)愛知県教育・スポーツ振興財団 愛知県埋蔵文化財センター・名古屋博物館・名古屋市教育委員会文化財保護室 愛知県内と近隣の情報を手に入れることができるビックイベント! ○日時：11月28日(土)・29日(日) ○会場：名古屋博物館 地階講堂(発表)・展示説明室(ポスターセッション)
1			
2			
3	上旬		発掘調査成果報告会 『新設楽発見伝』 聴講無料 【主催】(公財)愛知県教育・スポーツ振興財団 愛知県埋蔵文化財センター【協力】愛知県埋蔵文化財調査センター 平成27年度の設楽地区の発掘調査成果の報告会です。詳しくはHPにて。 ○開催日：3月上旬を予定 ○会場：未定

お問い合わせ先



公益財団法人愛知県教育・スポーツ振興財団
愛知県埋蔵文化財センター

〒498-0017 愛知県弥富市前ヶ須町野方 802-24
Tel. 0567-67-4163 Fax. 0567-67-3054
<http://www.maibun.com/top/>

