

さかの  
坂野古墳群

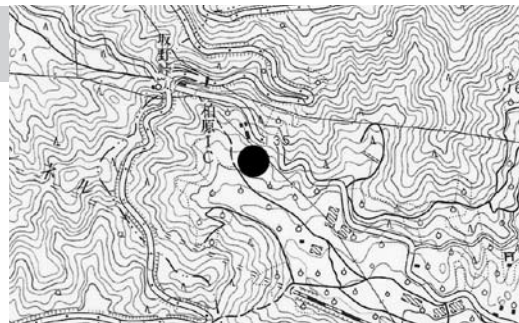
所在地 蒲郡市柏原町字坂野  
(北緯34度50分56秒 東経137度11分54秒)

調査理由 一般国道23号蒲郡バイパス

調査期間 平成20年5月～6月

調査面積 100㎡

担当者 石黒立人・蔭山誠一



調査地点(1/2.5万「幸田東」)

**調査の経過** 調査は国土交通省による国道23号線道路建設に伴う範囲確認調査として、愛知県教育委員会の委託を受けて平成20年6月16日～同6月25日の7日間実施した。調査では、調査対象地内に試掘坑(テストトレンチ Tと略す)を11ヶ所(総面積100㎡)設定した。

**立地と環境** 坂野古墳群は蒲郡市の北西端、西の幸田町から蒲郡市に通じる柏原街道にある坂野峠の南東約250m、尺地川の東岸にあたる北西から南東に傾斜する台地の緩斜面に立地する。調査地点の標高は100m～110mである。

**調査の概要** 調査地点に設定した試掘坑では、地表より深さ0.12m～0.30mの表土(腐植土)層直下の基盤層上面にて遺構検出を行なったが、遺構・遺物は確認できなかった。その後当初想定された2基の古墳(穴状の遺構)の確認調査も行った。その結果、試掘坑において基盤層部分に広がる礫を多数確認したが、想定される古墳の石室側壁に相当する大礫に石が連続して石積みされる状態が確認できないこと、古墳の石室奥壁に相当する石積みが存在しないこと、古墳に伴う遺物が出土しないことから、古墳が存在しないことが判明した。

以上のことから、坂野古墳群は今回の調査対象地域に及んでいないと判断した。  
(蔭山誠一)



試掘調査トレンチ位置図(1:1,500)