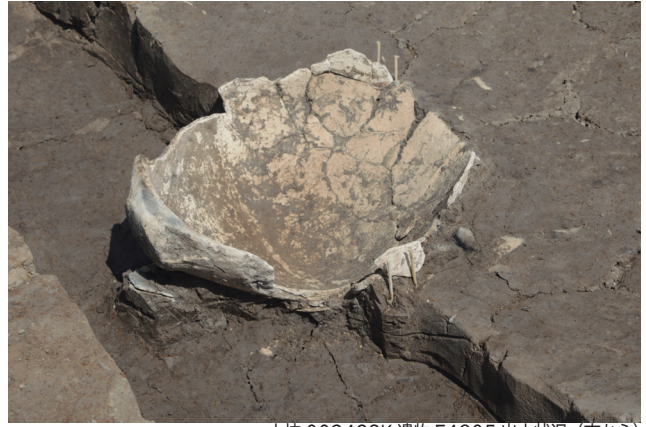




竪穴建物跡 00340SI 土層断面 (南から)



土坑 00342SK 遺物 E4895 出土状況 (南から)



溝 00360SD 完掘状況 (西から)



竪穴建物跡 00349SI 土層断面 (北から)



土坑 00370SK 土層断面 (南から)



土坑 00370SK 完掘状況 (北から)



竪穴建物跡 00371SI 床面遺構検出状況 (南東から)



竪穴建物跡 00371SI 完掘状況 (南東から)



溝 00414SD・00416SD 土層断面 (南東から)



溝 00498SD 土層断面 (南東から)



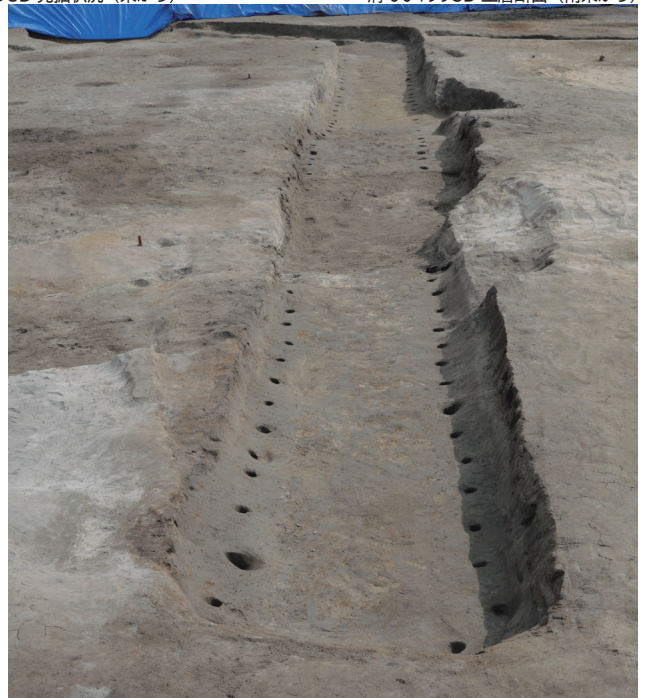
溝 00498SD・00499SD 完掘状況 (東から)



溝 00499SD 土層断面 (南東から)



溝 00583SD 完掘状況 (東から)



溝 00583SD 完掘状況 (北から)



溝 00583SD 完掘状況 (南から)



溝 00622SD 土層断面 (西から)



土坑 00610SX 土層断面 (南から)



土坑 00610SX 遺物出土状況 (北から)



ピット 00668SP 土層断面 (南から)



ピット 00678SP 土層断面 (南から)



土坑 00684SX 遺物出土状況 (南から)



土坑 00693SK 北半部上層遺物出土状況 (北西から)



土坑 00693SK 上位遺物出土状況 (北西から)



土坑 00693SK 土層断面 (北西から)



土坑 00693SK 上位遺物出土状況 (北西から)



土坑 00693SK 上位遺物出土状況 (西から)



土坑 00693SK 上位遺物出土状況 (西から)



土坑 00693SK 上位遺物出土状況 (真上から)



土坑 00693SK 上位遺物出土状況 (北西から)



土坑 00693SK 中位遺物出土状況 (北西から)



土坑 00693SK 下位遺物出土状況 (北西から)



土坑 00693SK 完掘状況 (北西から)



溝 00697SD(00688SD)・00654SD 検出状況 (南から)



溝 00697SD(00688SD) 土層断面 (南西から)



溝 00697SD (00688SD)・00654SD 完掘状況 (南から)



溝 00697SD 土層断面 (南西から)



溝 00697SD 遺物 E4907 出土状況 (南から)



溝 00697SD 遺物 (棒状円礫) 出土状況 (南から)



土坑 00702SK 土層断面 (南から)



土坑 00702SK 遺物出土状況 (東から)



調査範囲南東部 (21Bb 区) 検 1 面の遺構 00716SX ほか完掘状況 (北から)



調査範囲南東部 (21Bb 区) の遺構 00717SX ほか完掘状況 (東から)



高射砲座跡 00717SX 完掘状況 (東から)



竪穴建物跡 00790SI 掘り方完掘状況 (南から)



炭化物集中遺構 00796SX 遺物出土状況 (北西から)



竪穴建物跡 00818SI 完掘状況 (北から)



土坑 00851SP 遺物 E3643 出土状況 (西から)



土坑 00870SK 遺物 E3649 出土状況 (北西から)



土坑 00870SK 遺物 E3649 出土状況 (西から)



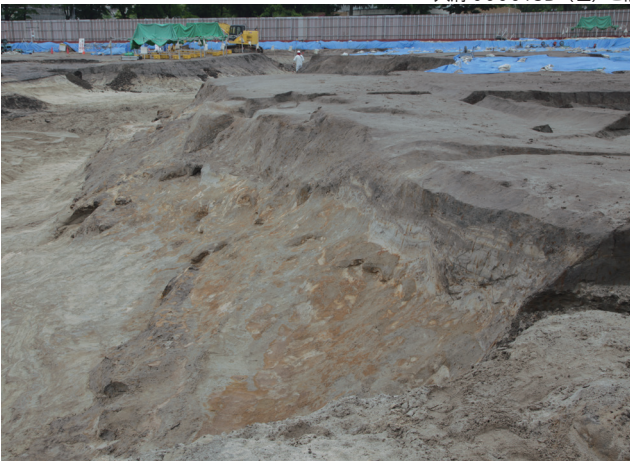
土坑 00870SK 遺物 E3649 出土状況 (西から)



旧河道跡 00900NR 中央ベルト土層断面 (南から)



大溝 00001SD (左) と旧河道跡 00900NR (右) の分岐点の状況 (00900NR 中央ベルト土層断面) (南から)



旧河道跡 00900NR 左岸 (00001SD 完掘後) の状況 (北西から)



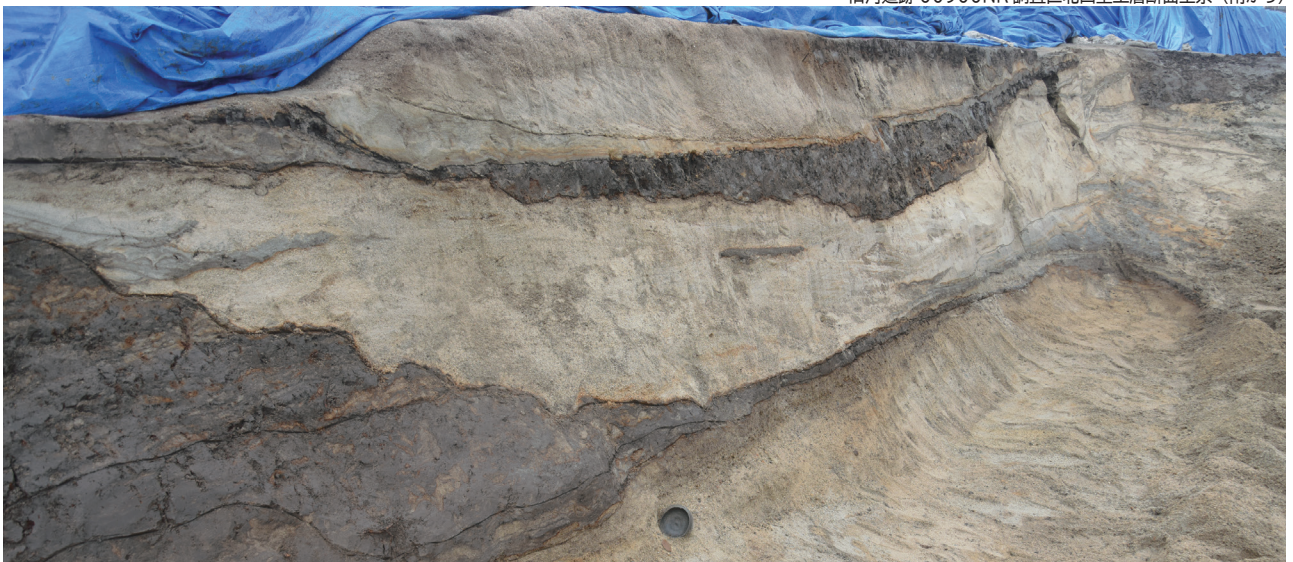
旧河道跡 00900NR 中央ベルト西端の大溝 00001SD 土層断面 (南東から)



旧河道跡 00900NR 北半部 (右、砂礫層 01700NR 完掘後) と大溝 00001SD 完掘状況 (南から)



旧河道跡 00900NR 調査区北西壁土層断面全景 (南から)



旧河道跡 00900NR 調査区北西壁土層断面と遺物 E2365 出土状況 (南から)



旧河道跡 00900NR 左岸古墳時代須恵器集中出土地点 (南から)



旧河道跡 00900NR 左岸古墳時代須恵器集中出土地点 (西から)



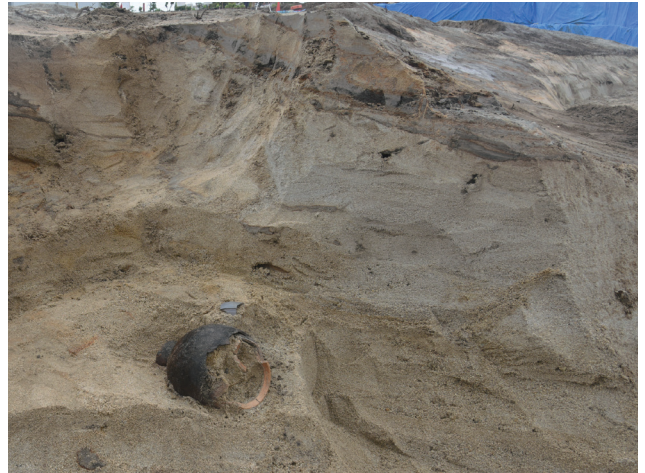
旧河道跡 00900NR 左岸遺物 E2984 出土状況 (北西から)



旧河道跡 00900NR 左岸遺物 E2716 出土状況 (南東から)



旧河道跡 00900NR 左岸遺物 E2962 出土状況 (東から)



旧河道跡 00900NR(砂礫層 01700NR) 左岸遺物 E2394 出土状況 (南東から)



旧河道跡 00900NR 北部 (砂礫層 01700NR 完掘後) 大型木製槽 W24 出土状況 (南東から)



旧河道跡 00900NR 右岸角柱状木製品 W23 と大型木製槽 W24 の出土状況 (北西から)



旧河道跡 00900NR 右岸角柱状木製品 W23 と大型木製槽 W24・須恵器 E2436 の出土状況 (南西から)



旧河道跡 00900NR 右岸大型木製槽 W24 と須恵器 E2436 出土状況 (北西から)



旧河道跡 00900NR 右岸遺物 E2830 出土状況 (南西から)



土器集積遺構 00906SU 遺物出土状況 (南西から)



土器集積遺構 00906SU 遺物出土状況 (北西から)



土器集積遺構 00906SU 遺物出土状況 (南東から)



土坑 00947SK 遺物出土状況 (南から)



溝 00958SD 完掘状況 (南東から)



溝 00958SD 土層断面 (北西から)



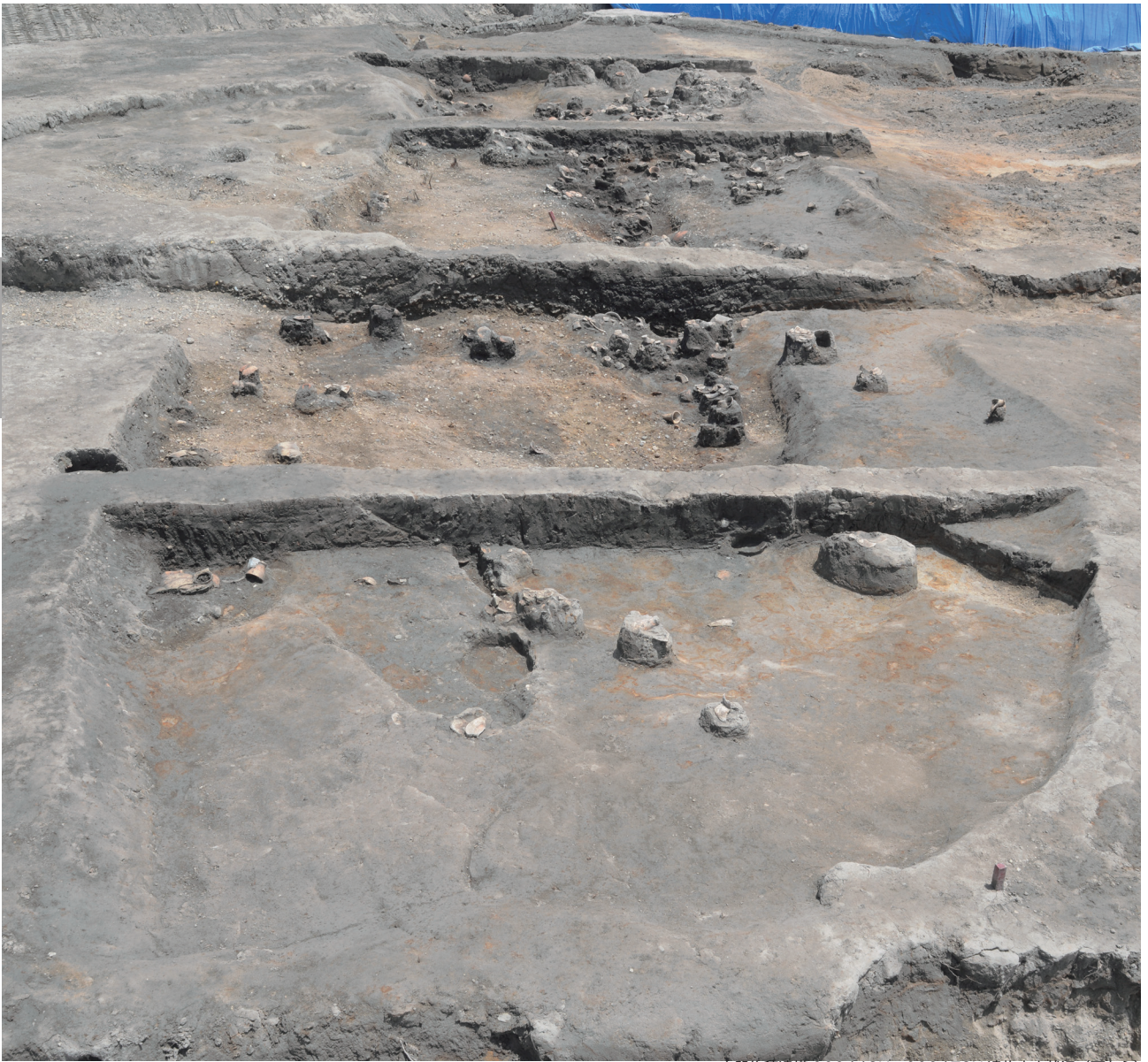
溝 00964SD 遺物 E4621・E4622 ほか出土状況 (南から)



溝 00965SD 土層断面 (南西から)



溝 00965SD 土層断面 (南西から)



土器集積遺構 00966SU・00967SU 遺物出土状況 (西から)



土器集積遺構 00966SU・00967SU 遺物出土状況 (南西から)



土器集積遺構 00966SU・00967SU 遺物出土状況（東から）



土器集積遺構 00966SU・00967SU 遺物出土状況（北西から）



土器集積遺構 00966SU・00967SU 遺物出土状況 (南東から)



土器集積遺構 00966SU・00967SU 土層断面 (東から)



土器集積遺構 00966SU・00967SU 遺物出土状況 (南から)



土器集積遺構 00966SU・00967SU 遺物出土状況 (東から)



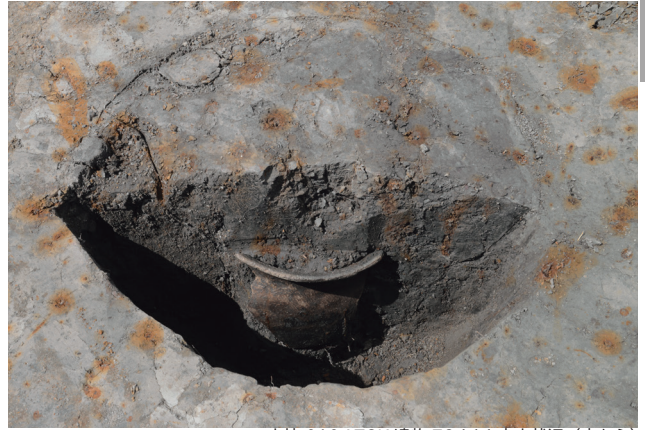
00967SUトレンチ T28 内銅鍍 M13 出土状況 (右はその拡大、南東から)



土器集積遺構 00995SX 遺物出土状況 (南東から)



溝 01010SD 完掘状況 (南から)



土坑 01047SK 遺物 E3666 出土状況 (南から)



土坑 01121SK 遺物 E4749 出土状況 (南から)



溝 01155SD 遺物出土状況 (南西から)



溝 01155SD 土層断面 (南から)



溝 01155SD・01160SD・土坑 01305SK 完掘状況 (南から)



旧河道跡 01157NR 北部遺物出土状況 (南西から)



旧河道跡 01157NR 北部遺物出土状況 (南から)



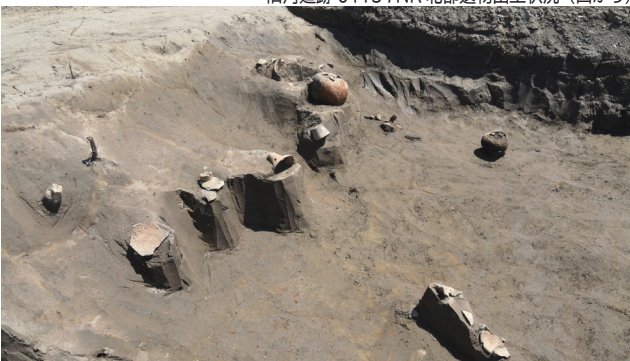
旧河道跡 01157NR 中部遺物出土状況と下層の土層断面 (北東から)



旧河道跡 01157NR 北部遺物出土状況 (西から)



旧河道跡 01157NR 北部下層の土層断面 (北から)



旧河道跡 01157NR 南部遺物出土状況 (北西から)



旧河道跡 01157NR 中部遺物 E4469 出土状況 (北東から)



土器集積遺構 01169SU 遺物出土状況 (東から)



柱穴 01177SK 土層断面 (北東から)



柱穴 01178SK 土層断面 (北東から)



柱穴 01176SK 土層断面 (北東から)



柱穴 01176SK 礎板出土状況 (断割後、南東から)



掘立柱建物跡 01190SB 全景 (柱穴半裁時、東から)



柱穴 01179SK 土層断面 (北西から)



柱穴 01179SK 礎板出土状況 (南から)



柱穴 01179SK 完掘状況 (断割後、北西から)



柱穴 01181SK 土層断面 (南西から)



柱穴 01181SK 土層断面と礎板出土状況 (南西から)



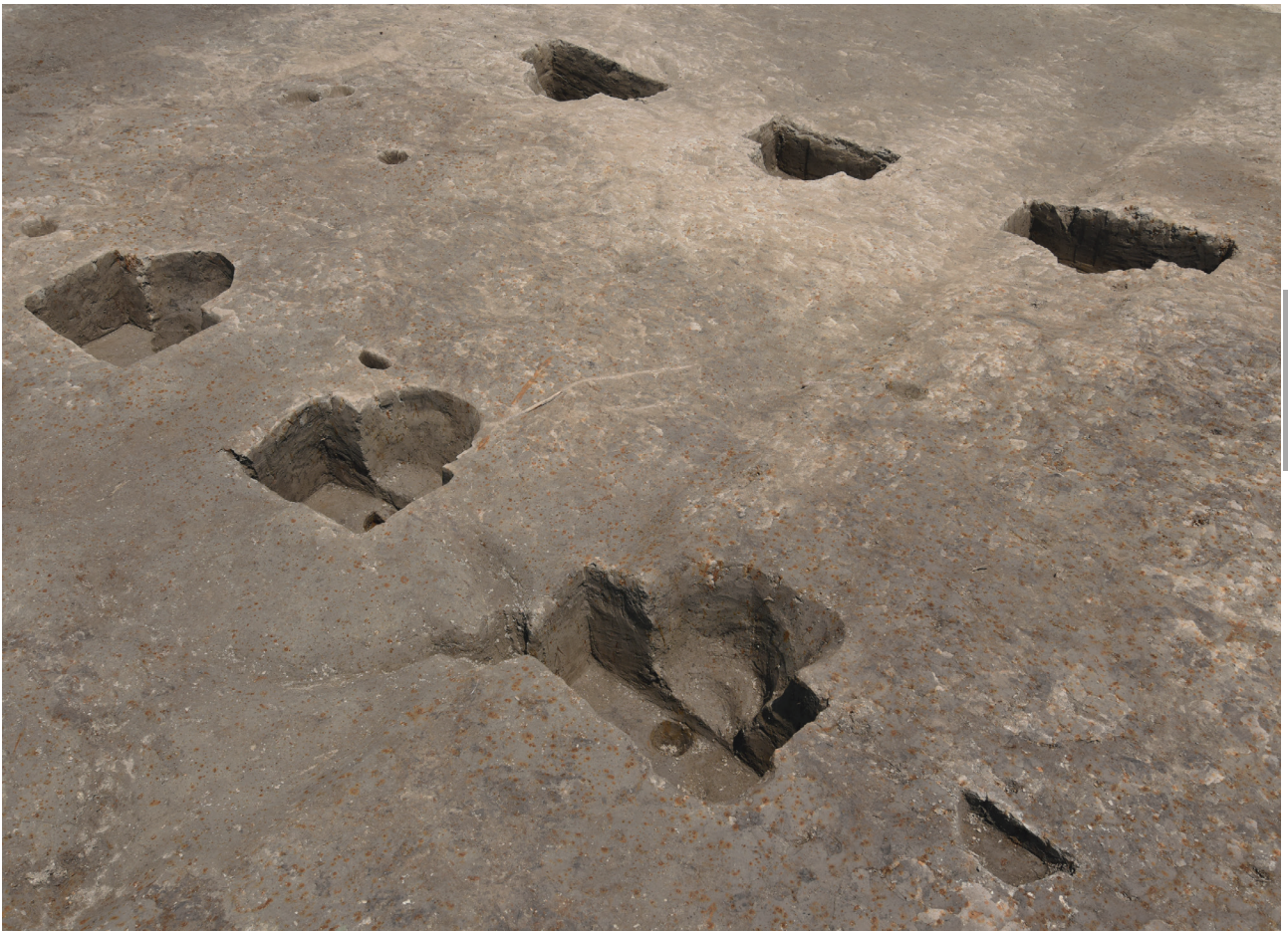
柱穴 01182SK 土層断面 (南西から)



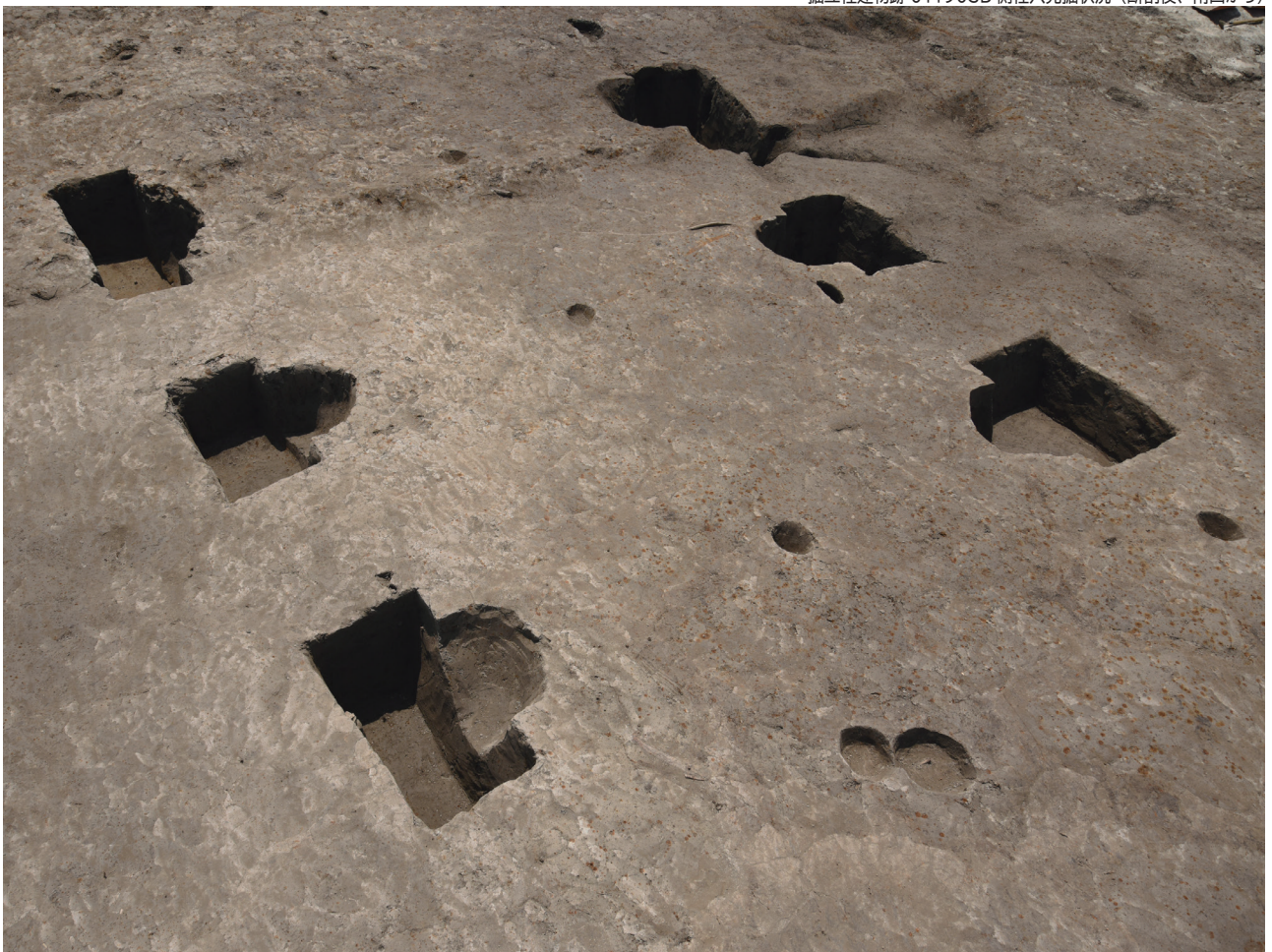
柱穴 01182SK 土層断面 (断割後、南西から)



柱穴 01182SK 礎板出土状況 (断割後、南西から)



掘立柱建物跡 01190SB 側柱穴完掘状況（断割後、南西から）



掘立柱建物跡 01190SB 側柱穴・束柱穴完掘状況（断割後、北東から）



竪穴建物跡 01196SI 床面検出状況 (北西から)



竪穴建物跡 01196SI・カマド跡 01199SL 土層断面 (南西から)



竪穴建物跡 01213SI 床面遺構完掘状況 (南東から)



竪穴建物跡 0332SI・01215SI 土層断面と床面検出状況 (南西から)



竪穴建物跡 0332SI・01215SI 完掘状況 (南西から)



調査範囲田中部 (21Ba 区) の小溝群土層断面 (北から)



調査範囲中部 (21Ba区) 小溝群土層断面 (南から)



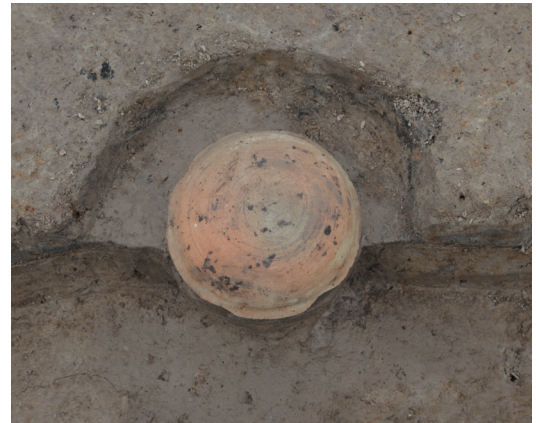
竪穴建物跡 01216SI 床面検出状況 (南東から)



竪穴建物跡 01216SI・01420SI 完掘状況 (南東から)



土坑 01250SK 土層断面と遺物 E3485 ~ 3487 出土状況 (北東から)



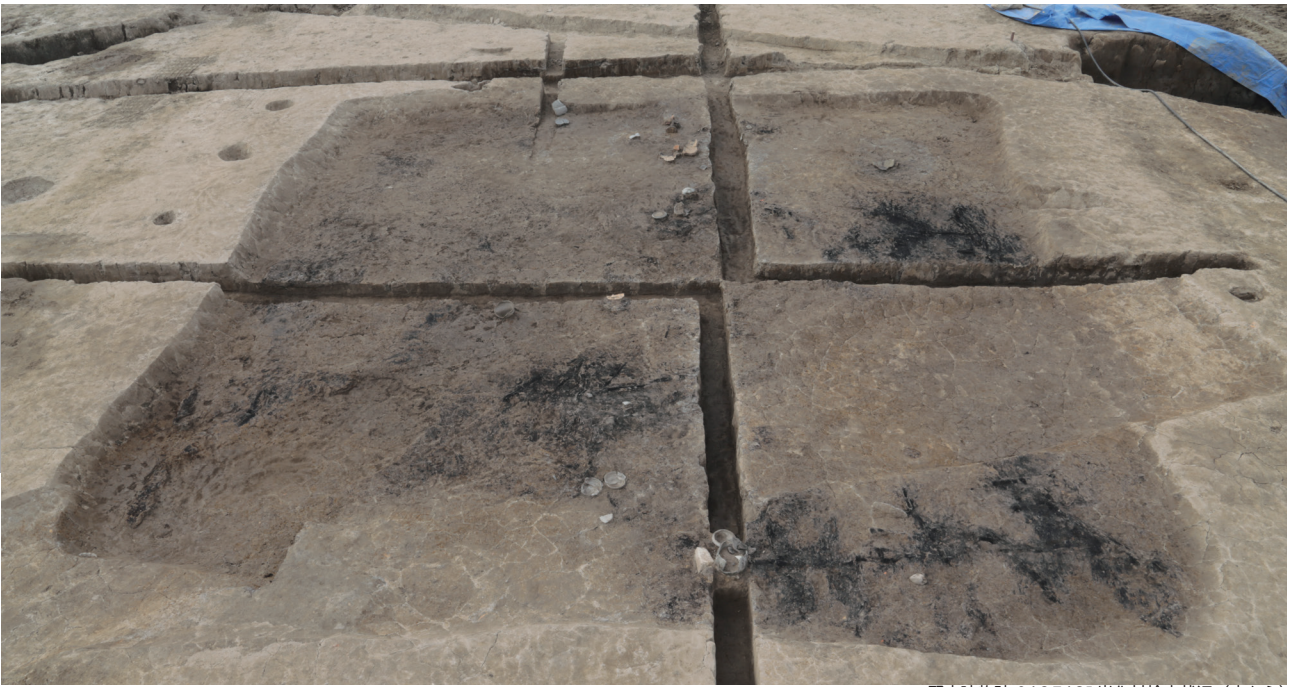
土坑 01250SK 遺物 E3486 出土状況 (真上から)



竪穴建物跡 01251SI 全景と旧河道跡 00900NR・大溝状遺構 01450SD (南から)



竪穴建物跡 01251SI 床面検出状況 (南から)



竪穴建物跡 01251SI 炭化材検出状況 (南から)



竪穴建物跡 01251SI 北半部遺物出土状況 (北から)



竪穴建物跡 01251SI 南東隅部炭化材検出状況 (東から)



竪穴建物跡 01251SI 中部炭化材検出状況 (南東から)



竪穴建物跡 01251SI 炭化材検出状況全景 (真上から)



竪穴建物跡 01251SI 土層断面 (北から)



竪穴建物跡 01251SI 南部炭化材検出・遺物出土状況 (西から)



竪穴建物跡 01257SI 完掘状況 (北から)



竪穴建物跡 334SIカマド跡 01267SL 南北土層断面 (南東から)



カマド跡 01267SL 東西土層断面・遺物出土状況 (南から)



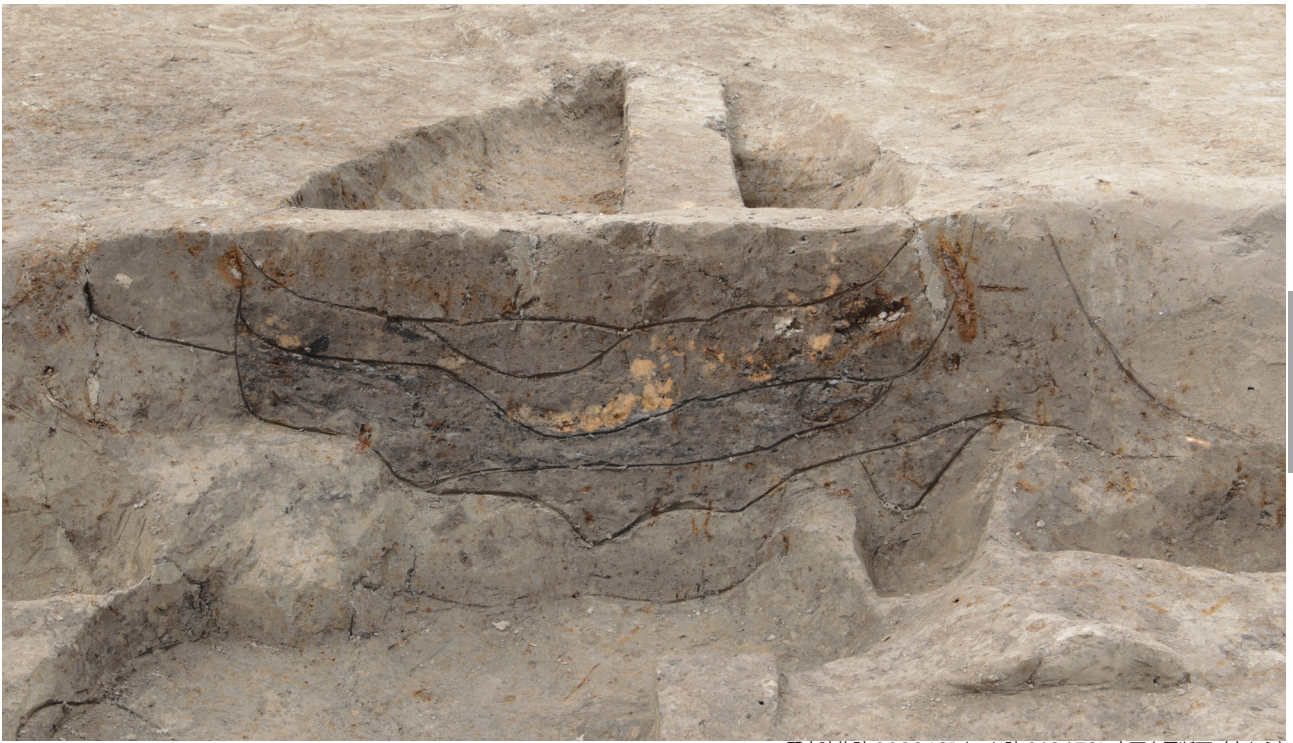
カマド跡 01267SL 東西土層断面・遺物出土状況 (南から)



カマド跡 01267SL 東西土層断面 (南から)



カマド跡 01267SL 南北土層断面 (南東から)



竪穴建物跡 00334SI カマド跡 01267SL 東西土層断面 (南から)



掘立柱列 01270SA 全景 (手前の 00872SK・01265SP は断割後、南東から)



竪穴建物跡 00332SI カマド跡 01277SL 土層断面 (東から)



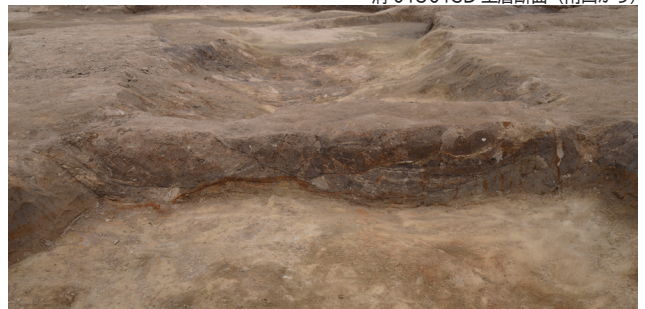
溝 01300SD 土層断面 (北東から)



溝 01301SD 土層断面 (南西から)



溝 01303SD と 01304SD の交差点 (東から)



溝 01304SD 土層断面 (西から)



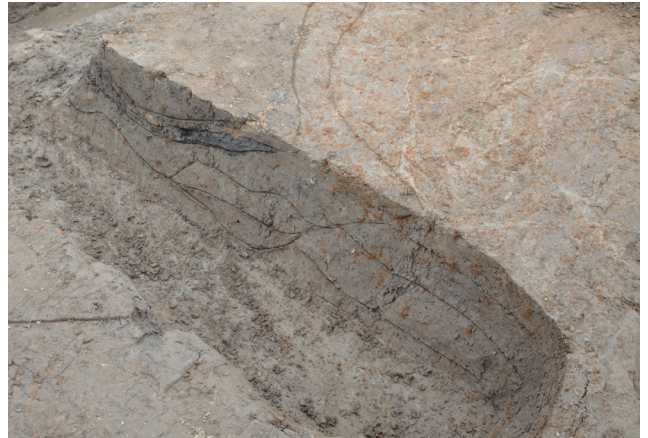
土坑 01430SK 円礫出土状況 (北西から)



土坑 01430SK 円礫出土状況 (東から)



所属不明カマド跡 01445SL 土層断面 (南西から)



所属不明カマド跡 01445SL 土層断面 (北東から)



旧河道跡 00900NR 内大溝状遺構 01450SD 完掘後土層断面 (南東から)



大溝状遺構 01450SD 完掘状況 (南東から)



大溝状遺構 01450SD 土層断面と遺物出土状況 (南から)



貝層 01495SM 検出状況 (南東から)



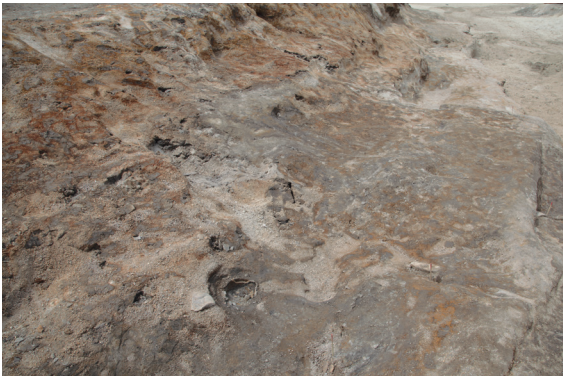
貝層 01495SM 土層断面 (南から)



貝層 01495SM とその下層の土層断面 (南西から)



貝層 01495SM 遺物出土状況 (南から)



貝層 01495SM 完掘状況 (南東から)



貝層 01495SM 遺物出土状況 (東から)



貝層 01495SM 編み物状木製品 W25 出土状況 (東から)



貝層 01495SM 編み物状木製品 W25 出土状況 (南から)



ピット 01509SP 土層断面 (南西から)



所属不明カマド跡 01513SL 遺物出土状況 (西から)



所属不明カマド跡 01513SL 土層断面と遺物 E3213 ほか出土状況 (西から)



所属不明カマド跡 01513SL 完掘状況 (南西から)



所属不明カマド跡 01513SL 遺物 E3213 ほか出土状況 (西から)



竪穴状遺構 01519SX 遺物出土状況 (北西から)



竪穴状遺構 01519SX 遺物出土状況 (北東から)



ピット 01537SK 土層断面 (北西から)