



写真図版

遺構写真 1 ~ 73 : P. 114 ~ 186

遺物写真 1 ~ 77 : P. 187 ~ 263

発掘調査最終段階の調査区全景（南から）



古墳時代の大型木製槽（田舟）



江戸時代の陶器の底面に刻書「御庭焼」

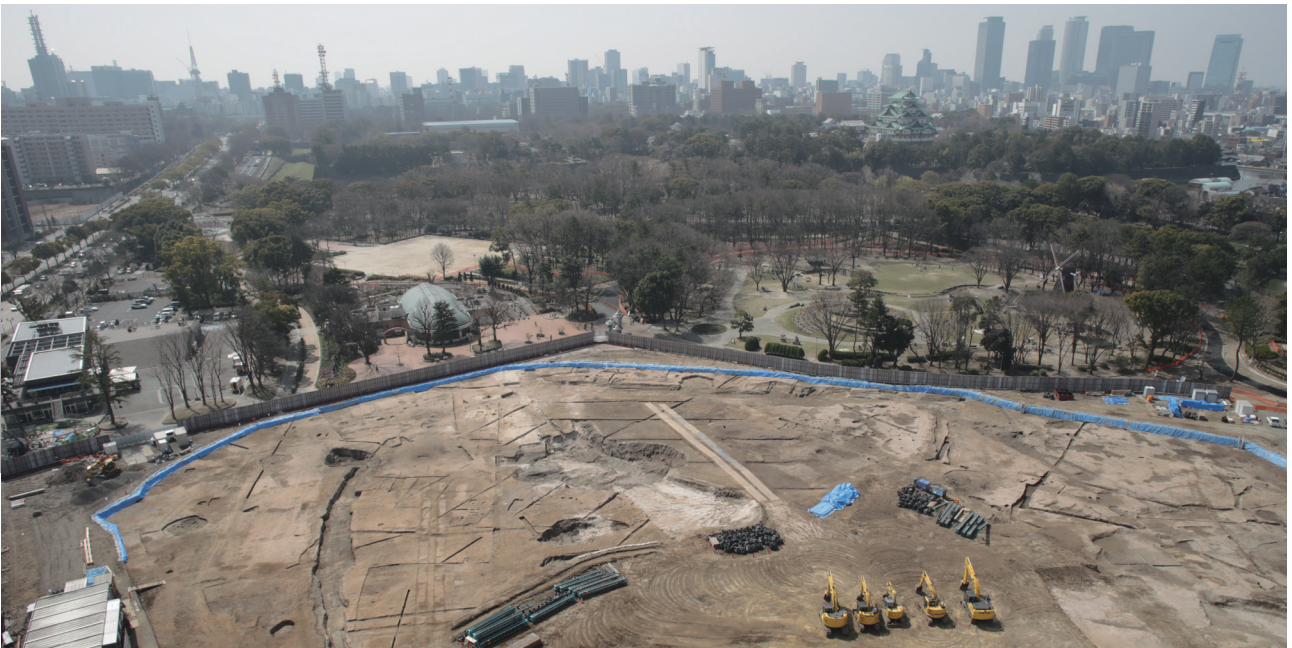


古墳時代須恵器の杯蓋・杯身の大小サイズ



人面文土器

[正誤表に示された訂正箇所を修正済み]



調査範囲南半部の検 1 面全景 (北から)



調査範囲南半部の検 1 面全景 (南から)



調査範囲南西部の検 1 面池跡 00100SG ほか全景 (北西から)



調査範囲南半部の検 1 面池跡 00202SG・土坑00220SK ほか全景 (南から)



調査範囲南西部の検 2 面全景（北から）



調査範囲南西部の検 2 面全景（南から）



調査範囲南西部の検 2 面全景 (東から)



旧河道左岸の古墳時代集落と溝 00150SD・00200SD ほか全景 (北西から)



旧河道左岸の古墳時代集落の最上層の竪穴建物跡 (真上から)



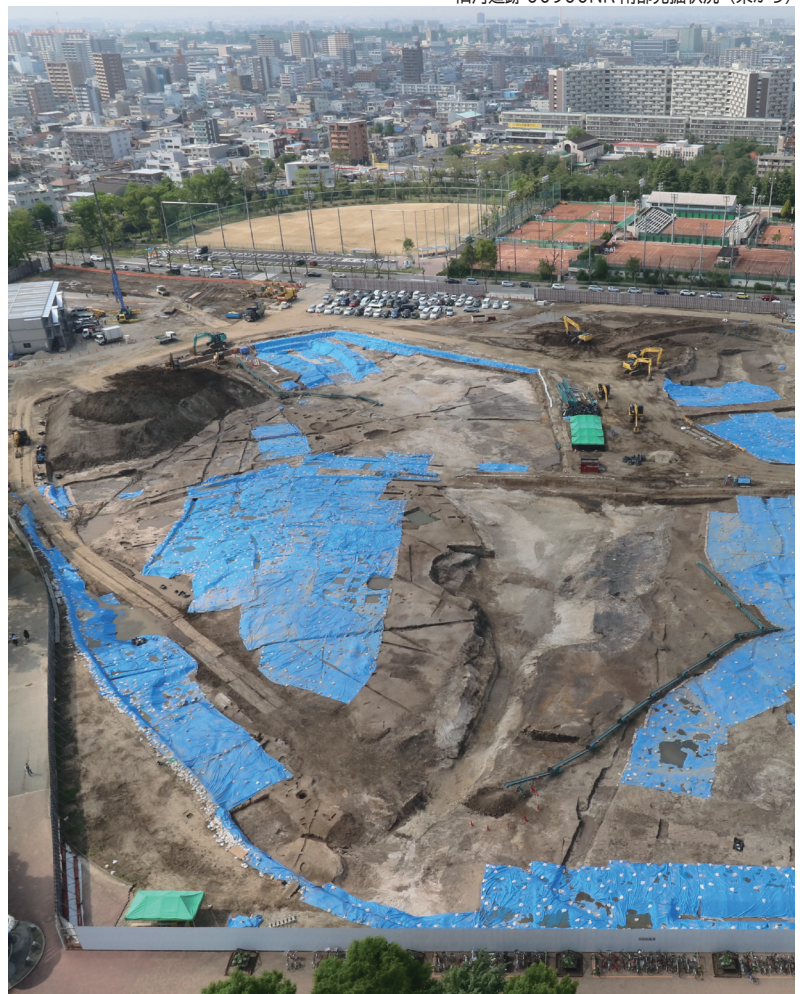
写真図版
遺構

4

旧河道跡 00900NR 南部完掘状況 (東から)



旧河道跡 00900NR 南部完掘状況 (真上から)



旧河道跡 00900NR 南部完掘状況 (南東から)



旧河道跡 00900NR 南部完掘状況と中央ベルトの土層断面 (南から)



旧河道跡 00900NR 中央ベルトの土層断面 (南から)



旧河道跡 00900NR 中央ベルトの土層断面 (南西から)



調査範囲南西部の検 3 面遺構全景（北から）



調査範囲の検 3 面遺構全景（南東から）



検 3 面旧河道左岸の古墳時代集落の竪穴建物跡群 (南から)



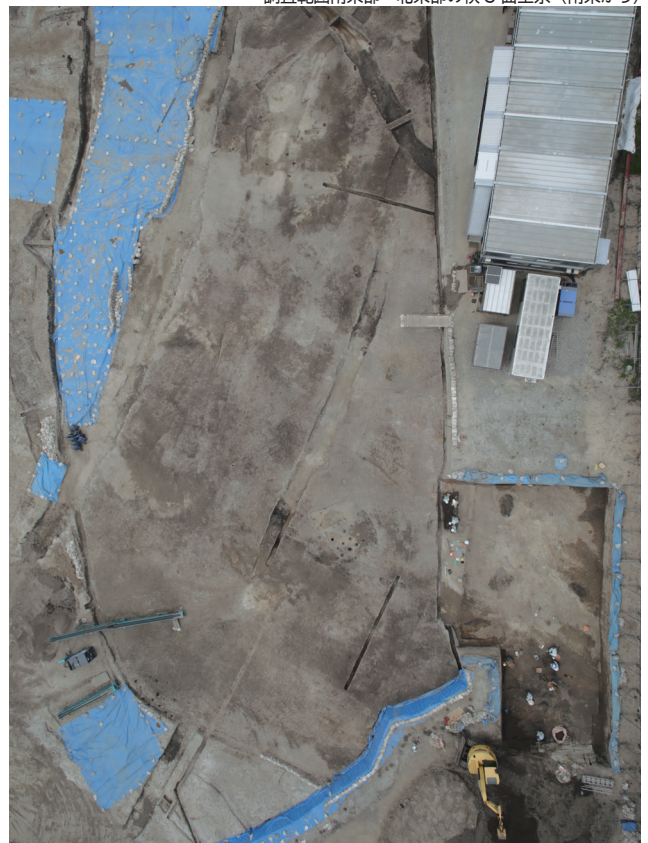
検 3 面旧河道左岸の古墳時代集落の竪穴建物跡群 (真上から)



調査範囲南東部・北東部の検3面全景（南東から）



調査範囲北東部の検3面全景（真上から）



調査範囲南東部の検3面全景（真上から）



調査範囲北東部の検 3 面遺構旧河道 01157NR・掘立柱建物跡 01190SB (北から)



調査範囲北東部の検 3 面遺構旧河道 01157NR・掘立柱建物跡 01190SB (北から)



調査範囲の検 3 面全景 (南西から)



調査範囲北東部の検 3 面遺構溝 01155SD・01160SD・掘立柱建物跡 01190SB(真上から)



調査範囲北東部の検 3 面遺構溝 01155SD・01160SD・掘立柱建物跡 01190SB (北東から)



調査範囲南東部の検 3 面全景 (南から)



検 3 面旧河道左岸の検 3 面古墳時代集落北部の建物跡群 (南東から)



検 3 面旧河道左岸の古墳時代集落南部の建物跡群 (南東から)



検3面竪穴建物跡 01216SI・00371SI (真上から)



検3面竪穴建物跡 01540SI 検出状況と掘立柱建物跡 05002SB (真上から)



調査範囲南東部の検 3 面全景（南東から）



調査範囲北東部の検 3 面掘立柱建物跡 01630SB・竪穴建物跡 01601SI（北から）



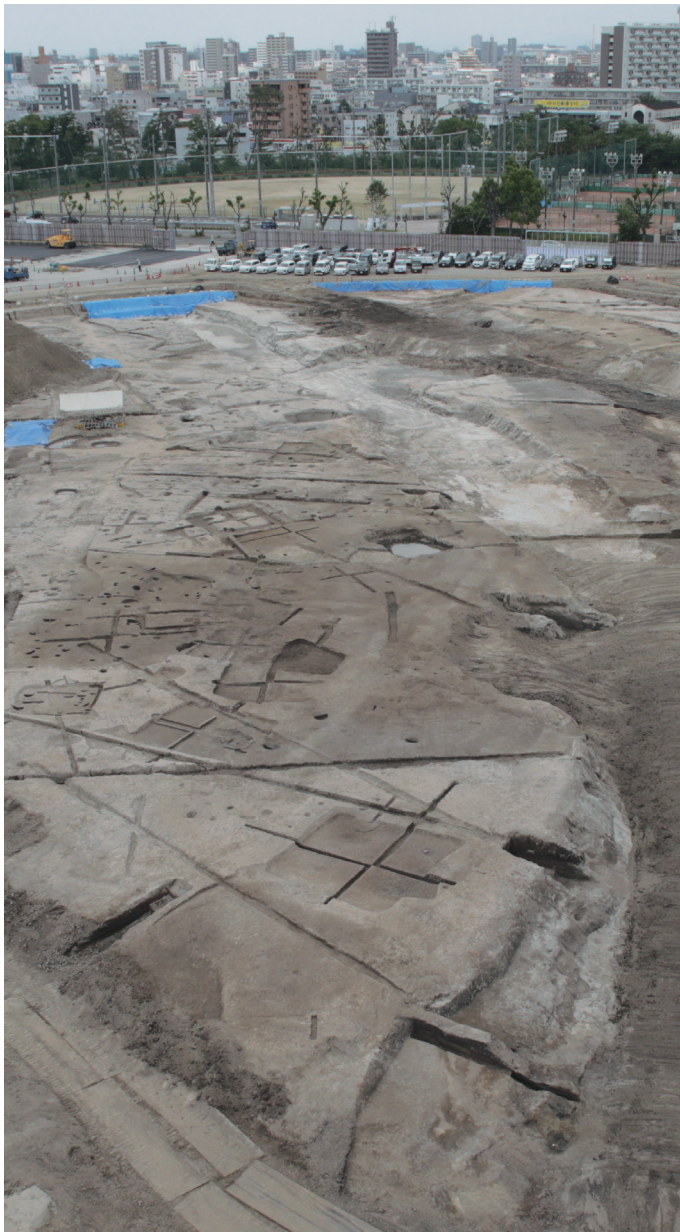
調査範囲南東部の検 3 面土器集積遺構 00966SU・00967SU（真上から）



調査範囲の検 3 面旧河道跡 00900NR とその兩岸全景 (北西から)



調査範囲の検 3 面旧河道跡 00900NR とその兩岸全景 (北西から)



検 3 面旧河道左岸の古墳時代集落の建物跡群全景（北から）



検 3 面旧河道右岸の古墳時代集落の建物跡群全景（北から）



検 3 面旧河道左岸の古墳時代集落の建物跡群（真上から）

写真図版
遺構

14



発掘調査最終段階の調査範囲南半部の全景と名古屋城（北東から）



発掘調査最終段階の調査範囲南半部の全景と名古屋城（北東から）



写真図版
遺構

16

旧河道右岸の古墳時代集落の竪穴建物跡と基盤となる河川堆積の断面(北から)



旧河道左岸の古墳時代集落北部の掘立柱建物跡 05002SB ほか (真上から)



旧河道左岸の古墳時代集落の最下層の竪穴建物跡(真上から)



発掘調査最終段階の旧河道跡とその周辺の全景（南から）



発掘調査最終段階の旧河道跡とその左岸の全景（南東から）



発掘調査最終段階の旧河道跡とその右岸の竪穴建物跡 01600SI・01601SI (南から)



発掘調査最終段階の旧河道跡とその周辺の全景 (北東から)

写真図版
遺構

18



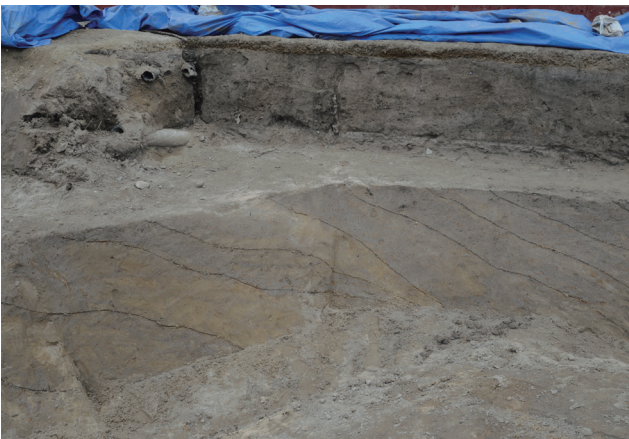
調査区西壁の土層断面（東から）



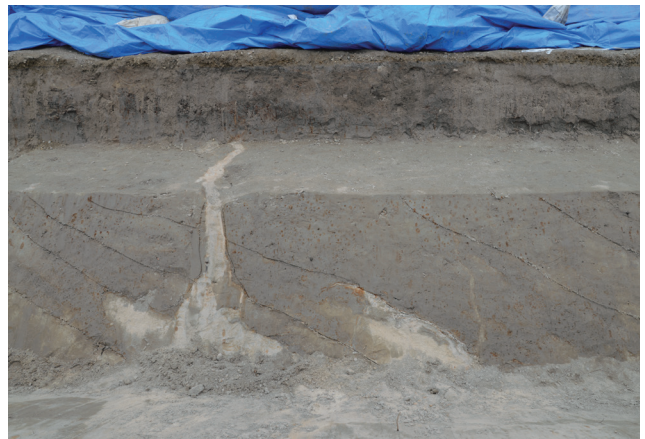
調査区西壁の土層断面における溝 00085SDの土層（東から）



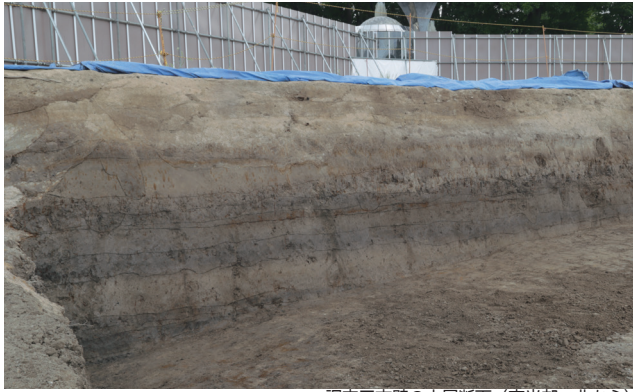
調査区南東壁の土層断面（西から）



調査区南東壁の土層断面における旧河道の斜方堆積（北西から）



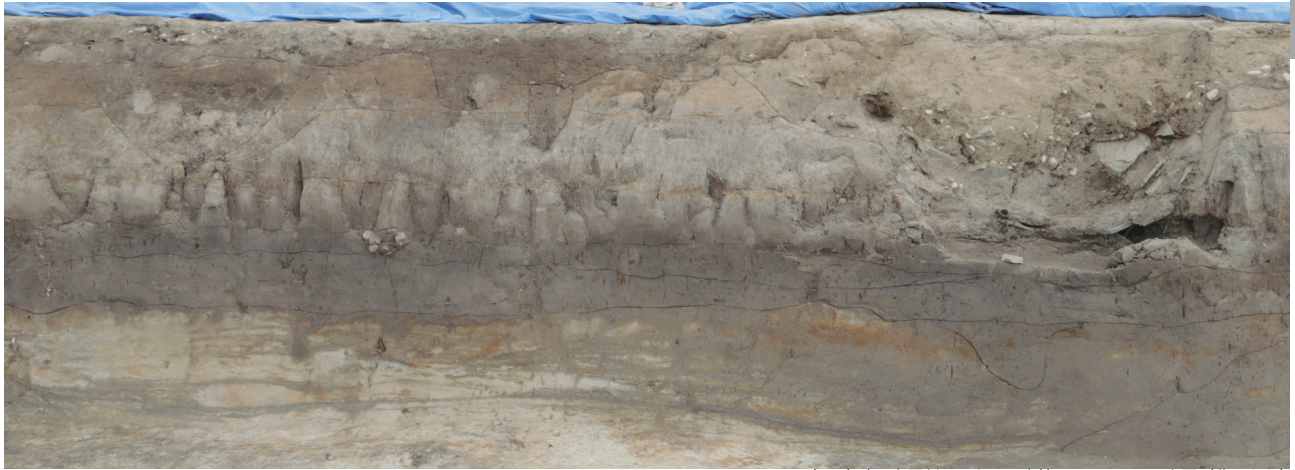
調査区南東壁の土層断面における旧河道堆積と地震による噴砂の痕跡（北西から）



調査区南壁の土層断面（東半部、北から）



調査区南壁の土層断面（西半部、北西から）



調査区南壁の土層断面における土坑 00216SK の土層（北西から）



調査区東壁の土層断面（北から）



調査区東壁の土層断面における黒褐色シルト層の状況（西から）



調査区東壁の土層断面と黒褐色シルト層の遺物出土状況（西から）



調査区横断東西トレンチの土層断面確認作業（北東から）



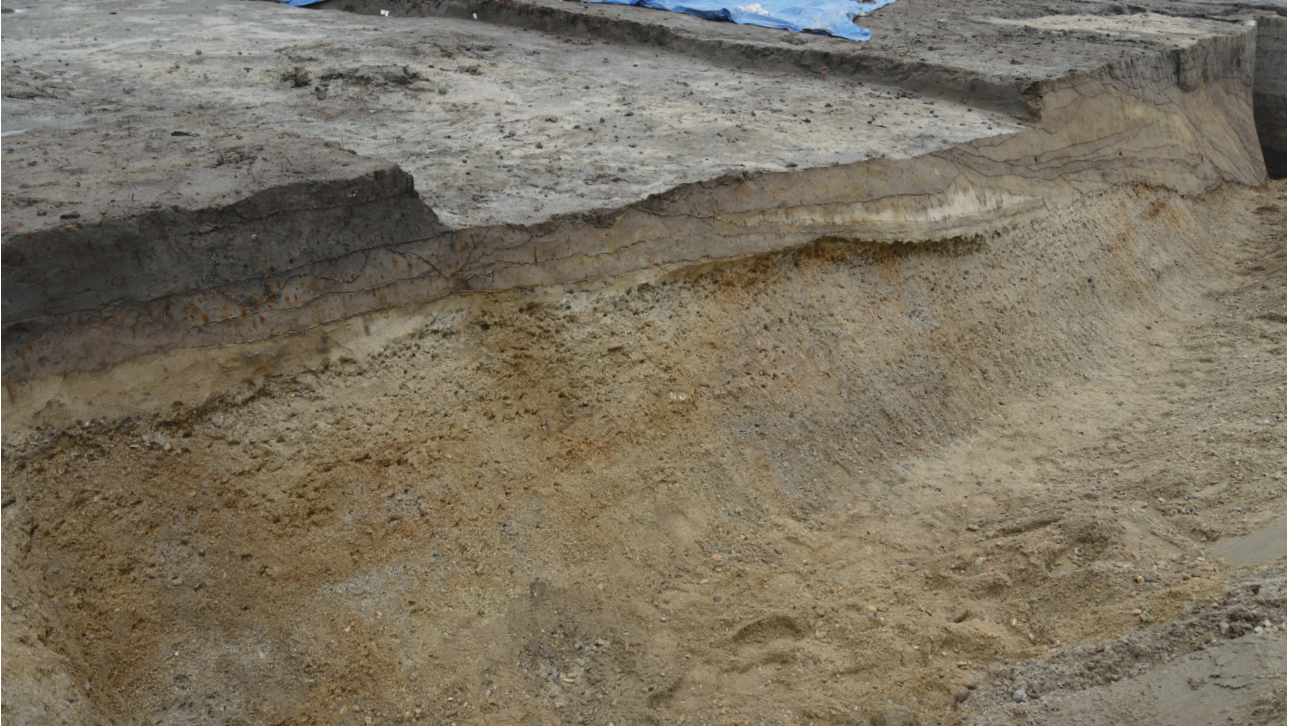
調査区横断東西トレンチの土層断面（東端部、北西から）



調査区横断東西トレンチの砂礫層における遺物 E1112 出土状況（北西から）



調査区横断東西トレンチの砂礫層における遺物 E1112 出土状況（北西から）



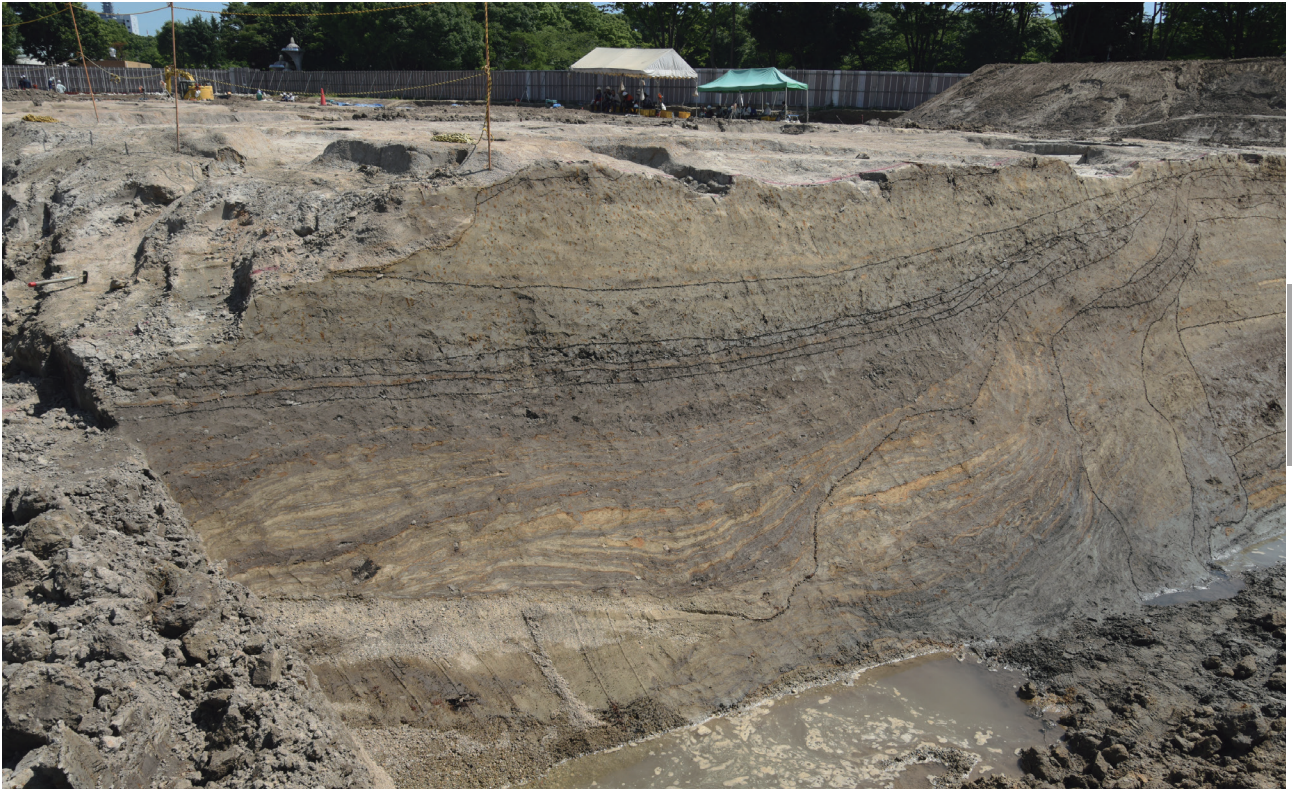
調査区横断東西トレンチの土層断面（北東から）



調査区横断東西トレンチの土層断面における砂礫層中の土器片（北から）



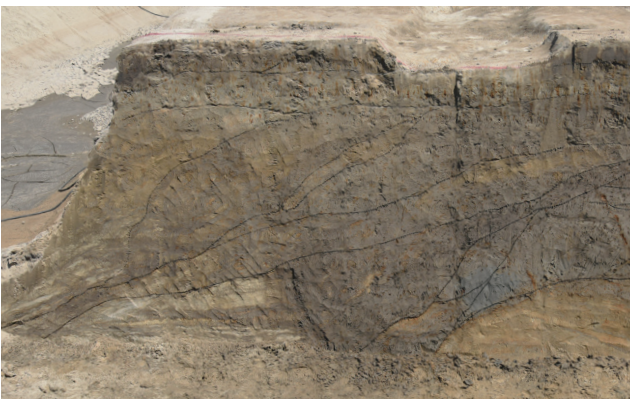
調査区横断東西トレンチの土層断面における河川堆積（北から）



グリッド 8210・8211 の深掘り調査における旧河道の断面（北から）



旧河道左岸東西トレンチ（T47）の土層断面（北東から）



旧河道左岸東西トレンチ（T47）の土層断面東端付近（北から）



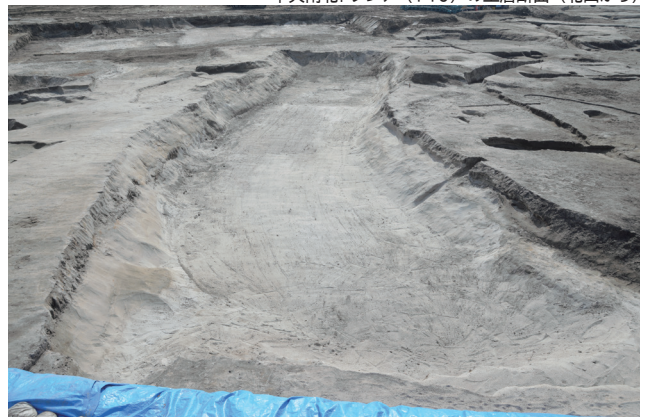
旧河道左岸東西トレンチ（T47）の土層断面西端付近（北から）



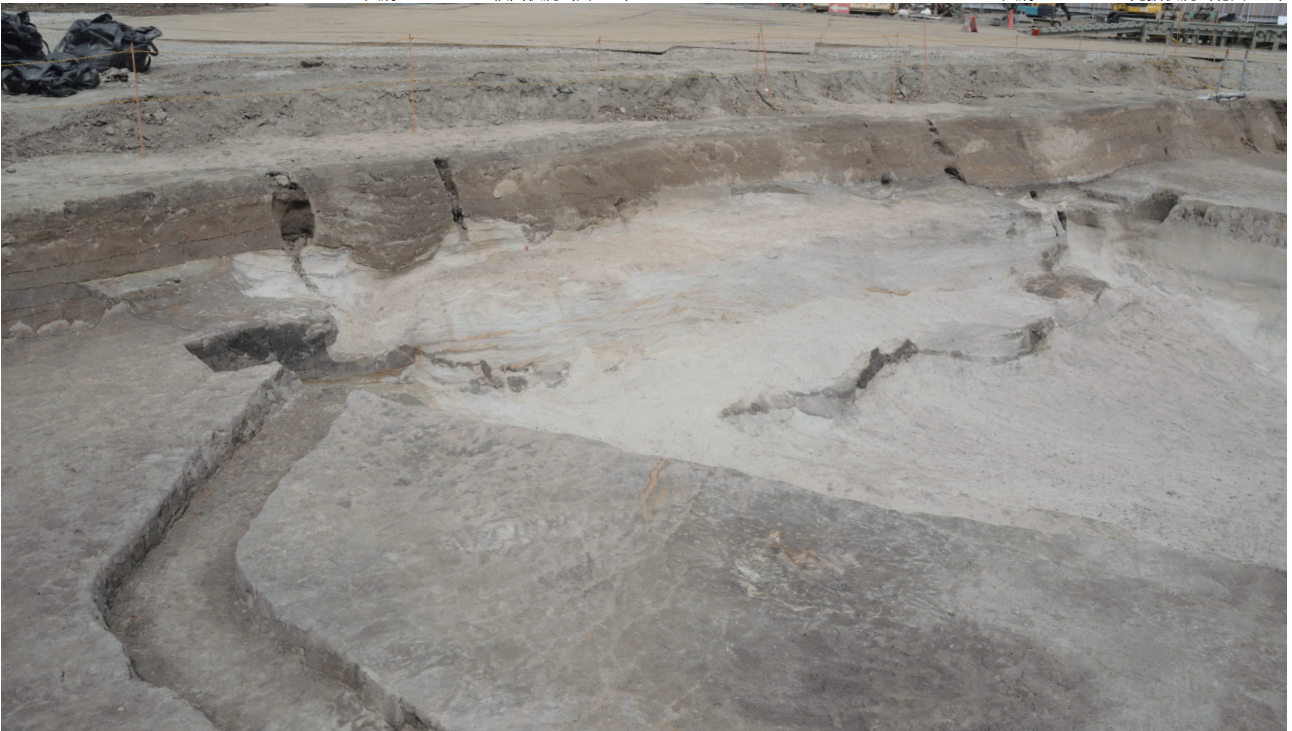
中央南北トレンチ (T46) の土層断面 (北西から)



大溝 00001SD 検出状況 (西から)



大溝 00001SD 完掘状況 (北西から)



調査区西壁の土層断面における大溝 00001SD の断面 (南から)



不明遺構 00006SX 土層断面 (南から)



溝 00011SD 土層断面 (南から)



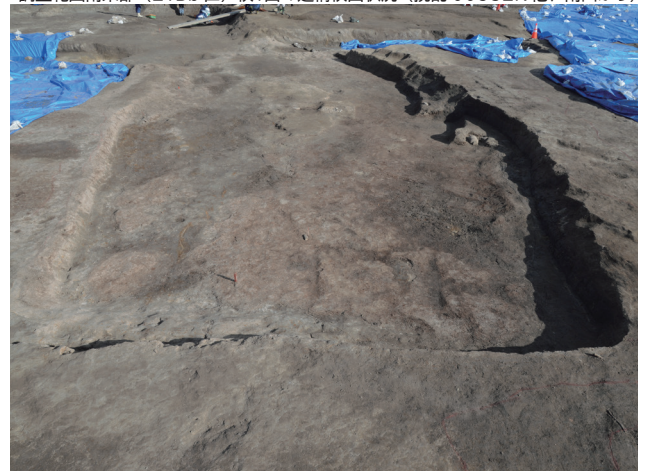
溝 00099SD 遺物 E2020 出土状況 (南東から)



調査範囲南東部 (21Bb 区) 検1面の遺構検出状況 (攪乱 00532K 他、南西から)



池跡 00100SG 完掘状況 (西から)



池跡 00100SG の底面と石灯籠 S5 出土状況 (西から)



池跡 00100SG の南岸と石灯籠 S5 の出土状況 (北から)



池跡 00100SG の石灯籠 S5 出土状況 (北西から)



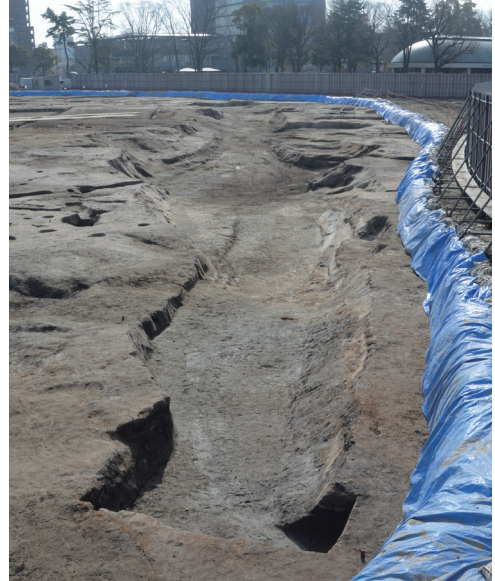
溝 00150SD 土層断面 (南東から)



溝 00150SDの陶製紡錘車 E1857 出土状況 (南から)



溝 00175SD 検出状況 (南東から)



溝 00175SD 完掘状況 (西から)



溝 00175SD 土層断面 (東から)



ピット 00197SP 土層断面 (南西から)



溝 00200SD 土層断面 (南東から)



調査範囲南端 (21Ba 区) 玉石出土状況 (東から)



池跡 00202SG の玉石出土状況 (北から)

写真図版
遺構

26



池跡 00202SG の遺物出土状況 (北から)



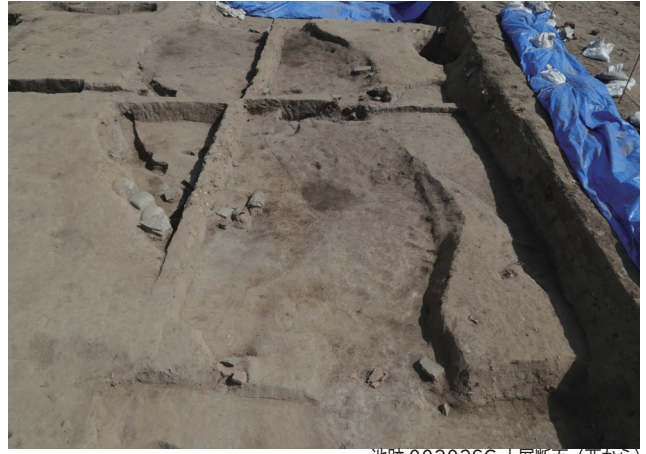
池跡 00202SG の遺物出土状況 (東から)



池跡 00202SG の遺物出土状況 (西から)



池跡 00202SG 土層断面 (北東から)



池跡 00202SG 土層断面 (西から)



池跡 00202SG 土層断面 (北西から)



池跡 00202SG 北西部の遺物出土状況 (南東から)



池跡 00202SG 北西部の遺物出土状況 (北西から)



池跡 00202SG 北西部の遺物出土状況 (西から)



池跡 00202SG 西半部の底面と竪穴建物跡 00820SI 検出状況 (北西から)



池跡 00202SG 完掘状況 (北東から)



井戸跡 00204SE 遺物 E392 出土状況 (東から)



井戸跡 00204SE 断ち割り後完掘状況 (東から)



井戸跡 00204SE 下半部の土層断面と結桶出土状況 (東から)



井戸跡 00204SE 結桶出土状況 (東から)



井戸跡 00204SE 下半部の土層断面 (東から)



土坑 00216SK 土層断面 (北から)



土坑 00220SK 遺物出土状況 (北から)



土坑 00220SK トレンチ内遺物出土状況 (東から)



土坑 00220SK 遺物 E474 出土状況 (西から)



土坑 00220SK 遺物出土状況 (南東から)



土坑 00220SK の土層断面と東半部での遺物出土状況 (東から)



土坑 00220SK 遺物出土状況 (北東から)



土坑 00220SK 西半部遺物出土状況 (南西から)



土坑 00220SK 西半部遺物出土状況 (南西から)



土坑 00220SK 完掘状況 (南東から)



井戸跡 00225SE 土層断面 (南から)



井戸跡 00225SE 完掘状況 (南東から)



ピット 00252SP 土層断面 (南東から)



ピット 00272SP 土層断面 (南東から)



土坑 00311SK 遺物出土状況 (北東から)



溝 00333SD 土層断面 (南西から)



竪穴建物跡 00332SI 土層断面 (南東から)



竪穴建物跡 00332SI・01215SI 完掘状況 (南東から)



竪穴建物跡 00334SI 床面遺構検出状況 (南から)



竪穴建物跡 00334SI 完掘状況 (南から)



竪穴建物跡 00336SI 土層断面 (南西から)



竪穴建物跡 00337SI 土層断面 (北東から)



竪穴建物跡 00337SI 完掘状況 (南東から)



竪穴建物跡 00337SI 炭化物範囲の土層断面 (東から)



竪穴建物跡 00338SI 土層断面 (南から)



竪穴建物跡 00338SI 床面遺構検出状況 (南西から)