

第1表化学分析表

試料名	Na ₂ O	MgO	Al ₂ O ₃	SiO ₂	P ₂ O ₅	K ₂ O	CaO	TiO ₂	MnO	Fe ₂ O ₃	Rb ₂ O	SrO	Y ₂ O ₃	ZrO ₂	Total	Rb(I)	Sr(I)	原産地	器種	石材
石原遺跡1	1.9800	0.0701	11.9000	76.8000	0.0420	7.2400	0.7000	0.1550	0.1140	0.9990	0.0261	0.0070	0.0069	0.0167	100.0568	4361	1033	星ヶ塔	楔形石器	黒曜石
石原遺跡2	2.5400	0.1220	11.9000	77.6000	0.0340	6.0800	0.6510	0.1340	0.1070	0.8460	0.0259	0.0068	0.0038	0.0205	100.0710	4401	1019	星ヶ塔	剥片	黒曜石
石原遺跡3	1.5700	0.0000	11.1000	77.8000	0.0471	7.2400	0.7730	0.1740	0.1310	1.0700	0.0290	0.0102	0.0072	0.0226	99.9741	2086	647	星ヶ塔	剥片	黒曜石
石原遺跡4	0.6550	0.0000	11.1000	74.4000	0.0475	11.3000	0.7820	0.2550	0.1420	1.1400	0.0441	0.0132	0.0144	0.0437	99.9369	2924	774	強被熱・星ヶ塔	石鏃	黒曜石
石原遺跡5	2.0500	0.2840	13.3000	75.4000	0.0644	6.6000	0.7690	0.2220	0.1210	1.1800	0.0283	0.0062	0.0032	0.0138	100.0419	4753	916	星ヶ塔	剥片	黒曜石
石原遺跡6	1.9500	0.0000	11.9000	77.1000	0.0262	6.9700	0.7490	0.1560	0.1190	0.9580	0.0275	0.0073	0.0022	0.0122	99.9774	3359	780	星ヶ塔	石核	黒曜石
石原遺跡7	2.5300	0.0000	12.3000	76.1000	0.0402	6.8700	0.7410	0.1810	0.1190	1.0000	0.0280	0.0091	0.0023	0.0185	99.9391	4589	1308	星ヶ塔	尖頭器?	黒曜石
石原遺跡8	0.6700	0.1700	11.0000	77.0000	0.0000	9.0200	0.7170	0.1730	0.1130	1.0000	0.0342	0.0093	0.0121	0.0193	99.9379	1883	453	弱被熱・星ヶ塔	石鏃	黒曜石
石原遺跡9	1.8700	0.0947	11.3000	76.8000	0.0579	7.6600	0.7670	0.1820	0.1280	1.0600	0.0311	0.0102	0.0050	0.0249	99.9908	2502	723	星ヶ塔	石鏃	黒曜石
石原遺跡10	2.2900	0.0760	12.3000	76.6000	0.0253	6.6600	0.7330	0.1790	0.1220	1.0200	0.0273	0.0079	0.0054	0.0206	100.0665	4752	1220	星ヶ塔	石鏃	黒曜石
石原遺跡11	2.0500	0.1130	11.7000	75.6000	0.0302	7.9600	0.8720	0.1920	0.1480	1.2000	0.0386	0.0116	0.0102	0.0264	99.9520	5024	1329	星ヶ塔	石核	黒曜石
石原遺跡12	8.6200	0.3210	12.2000	68.0000	0.3470	7.9600	1.0800	0.2110	0.1390	1.0800	0.0108	0.0062	0.0000	0.0000	99.9750	405	205	星ヶ塔	石核	黒曜石
石原遺跡13	1.3900	0.0000	12.4000	76.7000	0.0761	7.1500	0.8050	0.0205	0.1300	1.1000	0.0342	0.0096	0.0031	0.0148	99.8333	2872	711	星ヶ塔	石鏃?	黒曜石
石原遺跡14	0.9750	0.1250	11.4000	77.3000	0.0000	8.1400	0.7110	0.1580	0.1230	0.9960	0.0308	0.0085	0.0000	0.0279	99.9952	1587	386	弱被熱・星ヶ塔	剥片	黒曜石
石原遺跡15	1.2500	0.0101	12.2000	76.3000	0.0881	7.5800	0.8780	0.2420	0.1430	1.1900	0.0351	0.0100	0.0108	0.0245	99.9616	3001	751	星ヶ塔	石鏃	黒曜石
石原遺跡16	1.5900	0.0000	11.4000	77.5000	0.0667	7.2600	0.7630	0.1790	0.1260	1.0200	0.0334	0.0109	0.0142	0.0245	99.9877	1993	571	星ヶ塔	石鏃	黒曜石
石原遺跡17	2.2600	0.1370	12.3000	75.2000	0.0275	7.8500	0.7520	0.1750	0.1300	1.1200	0.0276	0.0070	0.0058	0.0203	100.0122	4704	1059	星ヶ塔	加工痕ある剥片	黒曜石
石原遺跡18	1.0900	0.0000	11.3000	78.2000	0.0000	7.2600	0.7570	0.1720	0.1300	0.9840	0.0278	0.0087	0.0084	0.0159	99.9538	2069	572	星ヶ塔	剥片	黒曜石
石原遺跡19	1.8600	0.1310	11.7000	77.2000	0.0480	6.9100	0.7760	0.1670	0.1320	1.0500	0.0300	0.0088	0.0027	0.0230	100.0385	2738	711	星ヶ塔	剥片	黒曜石
石原遺跡20	2.3700	0.1340	12.0000	75.1000	0.0387	7.9300	0.8930	0.2060	0.1460	1.1800	0.0314	0.0104	0.0049	0.0236	100.0680	5372	1573	星ヶ塔	石核	黒曜石
石原遺跡21	1.7000	0.0000	11.2000	77.7000	0.0519	7.1400	0.7580	0.1660	0.1340	1.0100	0.0289	0.0060	0.0095	0.0241	99.9284	2124	386	星ヶ塔	剥片	黒曜石
石原遺跡22	2.1600	0.1180	11.6000	77.1000	0.0744	6.9700	0.7250	0.1550	0.1180	0.9710	0.0239	0.0094	0.0052	0.0167	100.0466	1813	627	星ヶ塔	石核	黒曜石
石原遺跡23	1.4600	0.1430	12.5000	75.6000	0.0489	7.6400	0.8660	0.2280	0.1490	1.3500	0.0354	0.0101	0.0077	0.0252	100.0633	5107	1279	星ヶ塔	加工痕ある剥片	黒曜石
石原遺跡24	1.4400	0.0000	11.1000	77.3000	0.0000	7.6500	0.8480	0.1840	0.1460	1.1200	0.0362	0.0045	0.0034	0.0253	99.8574	3406	373	星ヶ塔	加工痕ある剥片	黒曜石
石原遺跡25	2.2400	0.2910	13.0000	72.0000	0.0907	9.0500	1.0600	0.2700	0.1810	1.6800	0.0441	0.0118	0.0080	0.0335	99.9601	4667	1096	弱被熱・星ヶ塔	剥片	黒曜石
石原遺跡26	2.0700	0.0000	11.5000	76.5000	0.1200	7.2700	0.8000	0.1880	0.1420	1.2500	0.0385	0.0164	0.0126	0.0337	99.9412	1312	492	星ヶ塔	石鏃	黒曜石
石原遺跡27	1.9100	0.0000	11.6000	77.4000	0.0402	6.9500	0.7450	0.1690	0.1320	0.9750	0.0262	0.0105	0.0030	0.0188	99.9797	2479	873	星ヶ塔	剥片	黒曜石
石原遺跡28	1.9200	0.1120	12.1000	76.8000	0.0000	6.9700	0.7490	0.1650	0.1210	1.0100	0.0265	0.0055	0.0060	0.0217	100.0067	2968	547	星ヶ塔	石核	黒曜石
石原遺跡29	2.2500	0.1860	12.5000	76.1000	0.1120	6.7500	0.7290	0.1780	0.1170	1.0400	0.0264	0.0068	0.0053	0.0218	100.0223	2362	536	星ヶ塔	石鏃	黒曜石
石原遺跡30	1.2600	0.0000	11.3000	77.5000	0.0693	7.5500	0.7890	0.1820	0.1380	1.1400	0.0302	0.0129	0.0069	0.0261	100.0044	1970	740	星ヶ塔	剥片	黒曜石
石原遺跡31	1.5200	0.0749	11.5000	77.1000	0.0000	7.4400	0.8490	0.1790	0.1390	1.1100	0.0300	0.0101	0.0052	0.0213	99.9785	4650	1379	星ヶ塔	剥片	黒曜石
石原遺跡32	3.9800	0.2140	14.4000	74.6000	0.0357	5.1300	0.5530	0.1440	0.0892	0.8250	0.0157	0.0052	0.0041	0.0124	100.0083	3458	1017	星ヶ塔	石核	黒曜石
石原遺跡33	1.4900	0.1500	11.9000	74.5000	0.0626	9.2200	0.8800	0.2300	0.1560	1.3600	0.0336	0.0124	0.0045	0.0248	100.0239	4506	1466	弱被熱・星ヶ塔	剥片	黒曜石
石原遺跡34	2.0100	0.0658	11.8000	76.1000	0.0472	7.5100	0.8770	0.1840	0.1320	1.1900	0.0313	0.0075	0.0043	0.0200	99.9791	4488	947	星ヶ塔	加工痕ある剥片	黒曜石
石原遺跡35	1.3600	0.0000	11.6000	77.2000	0.0000	7.5200	0.8100	0.1830	0.1430	1.1500	0.0275	0.0088	0.0062	0.0197	100.0282	3957	1113	星ヶ塔	剥片	黒曜石
石原遺跡36	2.0500	0.1270	12.0000	76.6000	0.0544	6.9600	0.7510	0.1690	0.1310	1.1000	0.0310	0.0081	0.0094	0.0217	100.0126	4781	1105	星ヶ塔	剥片	黒曜石
石原遺跡37	0.5650	0.3110	12.9000	69.8000	0.1850	13.2000	0.8130	0.2650	0.1530	1.6800	0.0580	0.0142	0.0100	0.0217	99.9759	7439	1068	強被熱・星ヶ塔	剥片	黒曜石
石原遺跡38	1.3600	0.0868	11.2000	77.9000	0.0406	7.1800	0.7770	0.1690	0.1300	1.0600	0.0252	0.0068	0.0060	0.0196	99.9610	3919	931	星ヶ塔	剥片	黒曜石
石原遺跡39	1.6300	0.1050	11.5000	76.6000	0.0213	7.7400	0.8330	0.1900	0.1380	1.1400	0.0332	0.0100	0.0059	0.0234	99.9698	5370	1429	星ヶ塔	剥片	黒曜石
石原遺跡40	1.3600	0.0965	11.4000	77.3000	0.0168	7.5100	0.8130	0.1780	0.1370	1.1300	0.0263	0.0094	0.0028	0.0171	99.9969	4147	1306	星ヶ塔	剥片	黒曜石
石原遺跡41	1.6900	0.1050	11.7000	76.1000	0.0464	7.7000	0.8670	0.2180	0.1450	1.4100	0.0320	0.0100	0.0044	0.0223	100.0501	5079	1403	星ヶ塔	剥片	黒曜石
石原遺跡42	1.0800	0.2680	12.3000	76.4000	0.0863	7.3100	0.7800	0.2320	0.1430	1.3600	0.0329	0.0073	0.0047	0.0223	100.0265	4894	953	星ヶ塔	剥片	黒曜石
石原遺跡43	2.2300	0.0904	12.2000	75.3000	0.3310	7.4800	0.9750	0.1960	0.1240	1.0400	0.0150	0.0066	0.0050	0.0081	100.0011	2041	786	星ヶ塔	剥片	黒曜石

試料名	Na2O	MgO	Al2O3	SiO2	P2O5	K2O	CaO	TiO2	MnO	Fe2O3	Rb2O	SrO	Y2O3	ZrO2	Total	Rb(I)	Sr(I)	原産地	器種	石材
石原遺跡44	1.1500	0.0901	11.3000	75.2000	0.0190	9.9000	0.8490	0.1740	0.1390	1.1300	0.0283	0.0102	0.0065	0.0210	100.0171	4556	1453	弱被熱・星ヶ塔	剥片	黒曜石
石原遺跡45	1.4000	0.2110	11.5000	74.7000	0.3430	8.4300	1.0500	0.2470	0.1940	1.6900	0.0599	0.0162	0.0189	0.0603	99.9203	2439	579	弱被熱・星ヶ塔	剥片	黒曜石
石原遺跡46	1.4600	0.0000	11.4000	77.4000	0.0000	7.3900	0.8030	0.1860	0.1350	1.1300	0.0292	0.0113	0.0081	0.0216	99.9742	4369	1490	星ヶ塔	剥片	黒曜石
石原遺跡47	1.0200	0.0715	11.2000	77.4000	0.0000	7.8200	0.8350	0.1940	0.1480	1.2100	0.0306	0.0110	0.0098	0.0185	99.9684	4254	1346	星ヶ塔	石核	黒曜石
石原遺跡48	1.7700	0.1180	11.7000	76.0000	0.0000	7.8700	0.8870	0.1880	0.1450	1.1900	0.0282	0.0082	0.0046	0.0193	99.9283	4766	1221	星ヶ塔	剥片	黒曜石
石原遺跡49	1.4300	0.0920	11.3000	76.7000	0.0200	7.9200	0.8700	0.2160	0.1400	1.1600	0.0221	0.0060	0.0069	0.0152	99.8982	3677	885	星ヶ塔	剥片	黒曜石
石原遺跡50	1.8600	0.1300	12.1000	76.0000	0.0000	7.5700	0.8360	0.1900	0.1350	1.1400	0.0261	0.0078	0.0057	0.0158	100.0164	4660	1228	星ヶ塔	剥片	黒曜石
石原遺跡51	1.5500	0.0000	11.1000	76.9000	0.0423	7.9200	0.8490	0.1850	0.1480	1.1400	0.0320	0.0118	0.0107	0.0224	99.9112	3143	1026	星ヶ塔	剥片	黒曜石
石原遺跡52	0.4960	0.2180	12.6000	69.3000	0.1570	14.1000	1.0000	0.2600	0.1850	1.5600	0.0517	0.0094	0.0060	0.0181	99.9612	7236	1151	強被熱・星ヶ塔	剥片	黒曜石
石原遺跡53	0.5760	0.0662	11.2000	73.4000	0.0267	12.3000	0.8230	0.1920	0.1420	1.1600	0.0304	0.0095	0.0093	0.0189	99.9540	4099	1131	強被熱・星ヶ塔	剥片	黒曜石
石原遺跡54	0.8020	0.0971	11.8000	72.7000	0.0410	12.4000	0.7690	0.1630	0.1300	1.0600	0.0339	0.0052	0.0000	0.0178	100.0190	4076	551	強被熱・星ヶ塔	剥片	黒曜石
石原遺跡55	1.5400	0.1120	11.6000	77.1000	0.0000	7.4400	0.7890	0.1760	0.1320	1.0700	0.0272	0.0066	0.0050	0.0171	100.0149	4655	987	星ヶ塔	剥片	黒曜石
石原遺跡56	1.9500	0.0000	11.7000	77.0000	0.0287	7.1200	0.7530	0.1620	0.1280	1.0400	0.0241	0.0058	0.0067	0.0200	99.9383	3999	849	星ヶ塔	剥片	黒曜石
石原遺跡57	2.0500	0.1040	12.1000	76.6000	0.0390	6.9800	0.7760	0.1640	0.1230	0.9950	0.0241	0.0061	0.0047	0.0209	99.9868	3054	681	星ヶ塔	剥片	黒曜石
石原遺跡58	1.8500	0.1310	12.0000	75.7000	0.0374	7.8600	0.8670	0.1820	0.1470	1.1700	0.0286	0.0096	0.0050	0.0195	100.0071	4581	1354	星ヶ塔	剥片	黒曜石
石原遺跡59	1.4900	0.1220	11.4000	76.6000	0.0000	7.9500	0.8470	0.1890	0.1450	1.1800	0.0334	0.0110	0.0091	0.0221	99.9986	4583	1331	星ヶ塔	石核?	黒曜石
石原遺跡60	1.8600	0.1520	12.1000	76.8000	0.0496	6.8800	0.7150	0.1740	0.1260	1.0700	0.0242	0.0104	0.0045	0.0157	99.9814	3984	1510	星ヶ塔	剥片	黒曜石
石原遺跡61	3.8100	0.1710	14.1000	75.2000	0.0424	5.1600	0.5250	0.1110	0.0834	0.6630	0.0167	0.0066	0.0046	0.0107	99.9044	3836	1336	星ヶ塔	石核?	黒曜石
石原遺跡62	0.4510	0.1670	12.1000	72.1000	0.1030	12.6000	0.8120	0.2070	0.1460	1.2800	0.0322	0.0105	0.0046	0.0264	100.0397	4385	1261	強被熱・星ヶ塔	剥片	黒曜石
石原遺跡63	1.5200	0.3000	12.7000	74.1000	0.0864	8.5900	0.8140	0.2410	0.1530	1.4800	0.0301	0.0101	0.0065	0.0229	100.0540	4063	1145	弱被熱・星ヶ塔	石核?	黒曜石
石原遺跡64	1.2400	0.0000	10.8000	77.6000	0.0265	7.9400	0.8430	0.1870	0.1500	1.1700	0.0285	0.0095	0.0078	0.0247	100.0270	4163	1227	星ヶ塔	剥片	黒曜石
石原遺跡65	1.6000	0.0855	11.6000	76.8000	0.0262	7.7200	0.7890	0.1670	0.1410	1.0900	0.0285	0.0076	0.0076	0.0177	100.0801	4724	1114	強被熱・星ヶ塔	剥片	黒曜石
石原遺跡66	0.5740	0.0850	11.4000	71.7000	0.0000	13.9000	0.7880	0.1780	0.1460	1.1600	0.0328	0.0093	0.0000	0.0264	99.9995	4462	1110	星ヶ塔	石核	黒曜石
石原遺跡67	1.0900	0.2720	12.2000	75.4000	0.1710	7.9600	0.9840	0.2390	0.1620	1.4400	0.0328	0.0114	0.0050	0.0227	99.9899	4676	1438	星ヶ塔	剥片	黒曜石
石原遺跡68	1.3900	0.1130	11.3000	77.2000	0.0362	7.6200	0.8400	0.1940	0.1410	1.1400	0.0303	0.0094	0.0022	0.0220	100.0381	4753	1294	星ヶ塔	剥片	黒曜石
石原遺跡69	0.8490	0.0965	10.8000	77.0000	0.1080	8.4000	0.9440	0.2340	0.1720	1.3500	0.0358	0.0118	0.0113	0.0308	100.0432	5019	1450	弱被熱・星ヶ塔	剥片	黒曜石
石原遺跡70	1.7400	0.1310	11.7000	76.1000	0.0000	7.8700	0.8770	0.1890	0.1420	1.1600	0.0284	0.0087	0.0049	0.0190	99.9700	4761	1293	星ヶ塔	剥片	黒曜石
石原遺跡71	1.5500	0.0990	11.4000	77.0000	0.0173	7.6500	0.8240	0.1810	0.1440	1.1400	0.0288	0.0097	0.0060	0.0214	100.0712	4650	1377	星ヶ塔	剥片	黒曜石
石原遺跡72	1.3200	0.0670	11.3000	77.0000	0.0000	7.9800	0.8280	0.1780	0.1360	1.1300	0.0306	0.0087	0.0036	0.0362	100.0181	4639	1168	弱被熱・星ヶ塔	剥片	黒曜石
石原遺跡73	1.6500	0.0891	11.4000	76.7000	0.0181	7.8300	0.8500	0.1800	0.1390	1.1400	0.0312	0.0062	0.0071	0.0195	100.0602	5251	911	星ヶ塔	剥片	黒曜石
石原遺跡74	1.4400	0.1440	11.4000	77.3000	0.0563	7.3800	0.7710	0.1920	0.1370	1.1200	0.0292	0.0099	0.0058	0.0216	100.0068	4620	1380	星ヶ塔	剥片	黒曜石
石原遺跡75	1.4800	0.0567	11.8000	77.3000	0.0206	7.1600	0.7880	0.1620	0.1280	1.0500	0.0267	0.0090	0.0052	0.0188	100.0050	4586	1369	星ヶ塔	石核	黒曜石
石原遺跡76	1.5400	0.0790	11.8000	75.5000	0.0595	8.7900	0.7690	0.1570	0.1340	1.0700	0.0287	0.0079	0.0000	0.0220	99.9571	3043	739	弱被熱・星ヶ塔	剥片	黒曜石
石原遺跡77	0.0000	0.2160	12.0000	76.7000	0.2680	7.8100	0.8870	0.2270	0.2070	1.4200	0.0349	0.0081	0.0072	0.0270	99.8122	1920	393	星ヶ塔	剥片	黒曜石
石原遺跡78	1.2900	0.0573	11.3000	77.5000	0.0375	7.5100	0.7880	0.1700	0.1360	1.1000	0.0292	0.0095	0.0040	0.0235	99.9550	4818	1384	星ヶ塔	石核	黒曜石
石原遺跡79	0.7120	0.0782	11.1000	74.4000	0.0661	11.5000	0.7610	0.1690	0.1360	1.0900	0.0266	0.0079	0.0045	0.0178	100.0691	3786	993	強被熱・星ヶ塔	剥片	黒曜石
石原遺跡80	1.0200	0.1360	11.7000	74.0000	0.1600	10.2000	0.9180	0.2310	0.1690	1.4200	0.0390	0.0108	0.0098	0.0231	100.0367	5283	1295	弱被熱・星ヶ塔	剥片	黒曜石
石原遺跡81	1.1300	0.1820	12.6000	75.5000	0.0000	7.8700	0.8890	0.2210	0.1520	1.4000	0.0314	0.0072	0.0084	0.0280	100.0190	4121	831	星ヶ塔	剥片	黒曜石
石原遺跡82	0.9030	0.1010	11.3000	74.5000	0.0676	11.0000	0.7420	0.1750	0.1170	1.0200	0.0343	0.0090	0.0054	0.0216	99.9959	2690	621	強被熱・星ヶ塔	石核	黒曜石
石原遺跡83	1.9900	0.0886	11.3000	77.3000	0.0232	7.1300	0.7750	0.1570	0.1240	1.0400	0.0271	0.0068	0.0039	0.0119	99.9775	2369	509	星ヶ塔	剥片	黒曜石
石原遺跡84	1.3500	0.0837	11.6000	76.5000	0.0000	8.2900	0.7420	0.1650	0.1240	1.0200	0.0257	0.0071	0.0039	0.0155	99.9269	4205	1027	弱被熱・星ヶ塔	剥片	黒曜石
石原遺跡85	1.2800	0.0700	10.5000	77.0000	0.0287	8.4200	0.9520	0.1920	0.1570	1.2900	0.0353	0.0102	0.0062	0.0251	99.9665	5175	1317	弱被熱・星ヶ塔	剥片	黒曜石
石原遺跡86	1.3900	0.0000	12.7000	75.8000	0.1110	7.3900	0.8480	0.2080	0.1430	1.2300	0.0278	0.0132	0.0069	0.0180	99.8859	4134	1727	星ヶ塔	剥片	黒曜石
石原遺跡87	0.4980	0.3130	12.7000	71.2000	0.1740	12.5000	0.9080	0.2080	0.1400	1.2600	0.0380	0.0085	0.0051	0.0229	99.9755	5379	1055	強被熱・星ヶ塔	剥片	黒曜石
石原遺跡88	1.5700	0.1150	12.2000	75.4000	0.0666	7.8400	0.8620	0.2340	0.1460	1.4100	0.0296	0.0120	0.0094	0.0226	99.9172	3949	1406	星ヶ塔	石核	黒曜石

試料名	Na ₂ O	MgO	Al ₂ O ₃	SiO ₂	P ₂ O ₅	K ₂ O	CaO	TiO ₂	MnO	Fe ₂ O ₃	Rb ₂ O	SrO	Y ₂ O ₃	ZrO ₂	Total	Rb(I)	Sr(I)	原産地	器種	石材
石原遺跡89	1.8500	0.0000	11.9000	76.3000	0.0366	7.5500	0.8390	0.1880	0.1350	1.1100	0.0289	0.0058	0.0104	0.0213	99.9750	4306	761	星ヶ塔	石核	黒曜石
石原遺跡90	1.1100	0.3070	14.4000	73.3000	0.1470	7.6900	0.8690	0.3100	0.1390	1.6300	0.0379	0.0097	0.0028	0.0277	99.9801	3679	826	星ヶ塔	剥片	黒曜石
石原遺跡91	1.9200	0.1670	12.7000	74.9000	0.0425	7.6500	0.8430	0.2210	0.1480	1.3200	0.0289	0.0103	0.0070	0.0217	99.9794	4608	1443	星ヶ塔	剥片	黒曜石
石原遺跡92	1.5400	0.1210	11.7000	77.0000	0.0000	7.4300	0.8220	0.1800	0.1360	1.0500	0.0173	0.0040	0.0000	0.0091	100.0094	1692	344	星ヶ塔	碎片	黒曜石
石原遺跡93	1.8300	0.0693	11.8000	76.4000	0.0255	7.5500	0.8170	0.1830	0.1340	1.1100	0.0267	0.0066	0.0058	0.0179	99.9758	4306	938	星ヶ塔	剥片	黒曜石
石原遺跡94	1.4400	0.0952	11.8000	77.1000	0.0000	7.2500	0.8080	0.1820	0.1290	1.1100	0.0280	0.0077	0.0056	0.0193	99.9748	4327	1057	星ヶ塔	剥片	黒曜石
石原遺跡95	0.8350	0.0000	11.3000	73.5000	0.0423	12.1000	0.7900	0.1650	0.1360	1.0400	0.0262	0.0100	0.0077	0.0169	99.9691	2489	835	強被熱・星ヶ塔	剥片	黒曜石
石原遺跡96	1.7500	0.2060	11.7000	76.9000	0.2350	6.8100	0.8100	0.1660	0.1300	1.1700	0.0523	0.0203	0.0221	0.0396	100.0113	1323	452	星ヶ塔	剥片	黒曜石
石原遺跡97	1.2500	0.0000	11.4000	76.8000	0.0338	7.7100	0.9580	0.1570	0.1640	1.4200	0.0528	0.0039	0.0037	0.0228	99.9760	5137	335	星ヶ塔	剥片	黒曜石
石原遺跡98	1.3500	0.1260	11.3000	77.2000	0.0690	7.7500	0.7870	0.1630	0.1270	1.0900	0.0233	0.0078	0.0000	0.0159	100.0090	2026	598	星ヶ塔	碎片	黒曜石
石原遺跡99	1.5600	0.1200	11.1000	78.0000	0.0286	7.0800	0.7280	0.1610	.16/310	1.0500	0.0254	0.0102	0.0047	0.0189	99.8868	4061	1435	星ヶ塔	剥片	黒曜石
石原遺跡100	1.3600	0.1220	11.7000	77.2000	0.1290	7.2100	0.7810	0.1820	0.1380	1.1300	0.0284	0.0108	0.0067	0.0194	100.0173	4357	1458	星ヶ塔	剥片	黒曜石
石原遺跡101	1.9100	0.0727	11.6000	75.7000	0.1580	7.8500	0.9530	0.2070	0.1560	1.2900	0.0281	0.0077	0.0063	0.0154	99.9542	4167	1003	星ヶ塔	碎片	黒曜石
石原遺跡102	1.2400	0.0000	11.6000	76.8000	0.0414	7.8200	0.8400	0.1910	0.1400	1.2000	0.0302	0.0121	0.0066	0.0119	99.9332	4606	1623	星ヶ塔	剥片	黒曜石

第2表原産地分類表

試料名	原産地	器種	石材	試料名	原産地	器種	石材
石原遺跡4	強被熱・星ヶ塔	石鏃	黒曜石	石原遺跡32	星ヶ塔	石核	黒曜石
石原遺跡37	強被熱・星ヶ塔	剥片	黒曜石	石原遺跡34	星ヶ塔	加工痕ある剥片	黒曜石
石原遺跡52	強被熱・星ヶ塔	剥片	黒曜石	石原遺跡35	星ヶ塔	剥片	黒曜石
石原遺跡53	強被熱・星ヶ塔	剥片	黒曜石	石原遺跡36	星ヶ塔	剥片	黒曜石
石原遺跡54	強被熱・星ヶ塔	剥片	黒曜石	石原遺跡38	星ヶ塔	剥片	黒曜石
石原遺跡62	強被熱・星ヶ塔	剥片	黒曜石	石原遺跡39	星ヶ塔	剥片	黒曜石
石原遺跡65	強被熱・星ヶ塔	剥片	黒曜石	石原遺跡40	星ヶ塔	剥片	黒曜石
石原遺跡79	強被熱・星ヶ塔	剥片	黒曜石	石原遺跡41	星ヶ塔	剥片	黒曜石
石原遺跡82	強被熱・星ヶ塔	石核	黒曜石	石原遺跡42	星ヶ塔	剥片	黒曜石
石原遺跡87	強被熱・星ヶ塔	剥片	黒曜石	石原遺跡43	星ヶ塔	剥片	黒曜石
石原遺跡95	強被熱・星ヶ塔	剥片	黒曜石	石原遺跡46	星ヶ塔	剥片	黒曜石
石原遺跡8	弱被熱・星ヶ塔	石鏃	黒曜石	石原遺跡47	星ヶ塔	石核	黒曜石
石原遺跡14	弱被熱・星ヶ塔	剥片	黒曜石	石原遺跡48	星ヶ塔	剥片	黒曜石
石原遺跡25	弱被熱・星ヶ塔	剥片	黒曜石	石原遺跡49	星ヶ塔	剥片	黒曜石
石原遺跡33	弱被熱・星ヶ塔	剥片	黒曜石	石原遺跡50	星ヶ塔	剥片	黒曜石
石原遺跡44	弱被熱・星ヶ塔	剥片	黒曜石	石原遺跡51	星ヶ塔	剥片	黒曜石
石原遺跡45	弱被熱・星ヶ塔	剥片	黒曜石	石原遺跡55	星ヶ塔	剥片	黒曜石
石原遺跡63	弱被熱・星ヶ塔	石核?	黒曜石	石原遺跡56	星ヶ塔	剥片	黒曜石
石原遺跡69	弱被熱・星ヶ塔	剥片	黒曜石	石原遺跡57	星ヶ塔	剥片	黒曜石
石原遺跡72	弱被熱・星ヶ塔	剥片	黒曜石	石原遺跡58	星ヶ塔	剥片	黒曜石
石原遺跡76	弱被熱・星ヶ塔	剥片	黒曜石	石原遺跡59	星ヶ塔	石核?	黒曜石
石原遺跡80	弱被熱・星ヶ塔	剥片	黒曜石	石原遺跡60	星ヶ塔	剥片	黒曜石
石原遺跡84	弱被熱・星ヶ塔	剥片	黒曜石	石原遺跡61	星ヶ塔	石核?	黒曜石
石原遺跡85	弱被熱・星ヶ塔	剥片	黒曜石	石原遺跡64	星ヶ塔	剥片	黒曜石
石原遺跡1	星ヶ塔	楔形石器	黒曜石	石原遺跡66	星ヶ塔	石核	黒曜石
石原遺跡2	星ヶ塔	剥片	黒曜石	石原遺跡67	星ヶ塔	剥片	黒曜石
石原遺跡3	星ヶ塔	剥片	黒曜石	石原遺跡68	星ヶ塔	剥片	黒曜石
石原遺跡5	星ヶ塔	剥片	黒曜石	石原遺跡70	星ヶ塔	剥片	黒曜石
石原遺跡6	星ヶ塔	石核	黒曜石	石原遺跡71	星ヶ塔	剥片	黒曜石
石原遺跡7	星ヶ塔	尖頭器?	黒曜石	石原遺跡73	星ヶ塔	剥片	黒曜石
石原遺跡9	星ヶ塔	石鏃	黒曜石	石原遺跡74	星ヶ塔	剥片	黒曜石
石原遺跡10	星ヶ塔	石鏃	黒曜石	石原遺跡75	星ヶ塔	石核	黒曜石
石原遺跡11	星ヶ塔	石核	黒曜石	石原遺跡77	星ヶ塔	剥片	黒曜石
石原遺跡12	星ヶ塔	石核	黒曜石	石原遺跡78	星ヶ塔	石核	黒曜石
石原遺跡13	星ヶ塔	石鏃?	黒曜石	石原遺跡81	星ヶ塔	剥片	黒曜石
石原遺跡15	星ヶ塔	石鏃	黒曜石	石原遺跡83	星ヶ塔	剥片	黒曜石
石原遺跡16	星ヶ塔	石鏃	黒曜石	石原遺跡86	星ヶ塔	剥片	黒曜石
石原遺跡17	星ヶ塔	加工痕ある剥片	黒曜石	石原遺跡88	星ヶ塔	石核	黒曜石
石原遺跡18	星ヶ塔	剥片	黒曜石	石原遺跡89	星ヶ塔	石核	黒曜石
石原遺跡19	星ヶ塔	剥片	黒曜石	石原遺跡90	星ヶ塔	剥片	黒曜石
石原遺跡20	星ヶ塔	石核	黒曜石	石原遺跡91	星ヶ塔	剥片	黒曜石
石原遺跡21	星ヶ塔	剥片	黒曜石	石原遺跡92	星ヶ塔	碎片	黒曜石
石原遺跡22	星ヶ塔	石核	黒曜石	石原遺跡93	星ヶ塔	剥片	黒曜石
石原遺跡23	星ヶ塔	加工痕ある剥片	黒曜石	石原遺跡94	星ヶ塔	剥片	黒曜石
石原遺跡24	星ヶ塔	加工痕ある剥片	黒曜石	石原遺跡96	星ヶ塔	剥片	黒曜石
石原遺跡26	星ヶ塔	石鏃	黒曜石	石原遺跡97	星ヶ塔	剥片	黒曜石
石原遺跡27	星ヶ塔	剥片	黒曜石	石原遺跡98	星ヶ塔	碎片	黒曜石
石原遺跡28	星ヶ塔	石核	黒曜石	石原遺跡99	星ヶ塔	剥片	黒曜石
石原遺跡29	星ヶ塔	石鏃	黒曜石	石原遺跡100	星ヶ塔	剥片	黒曜石
石原遺跡30	星ヶ塔	剥片	黒曜石	石原遺跡101	星ヶ塔	碎片	黒曜石
石原遺跡31	星ヶ塔	剥片	黒曜石	石原遺跡102	星ヶ塔	剥片	黒曜石

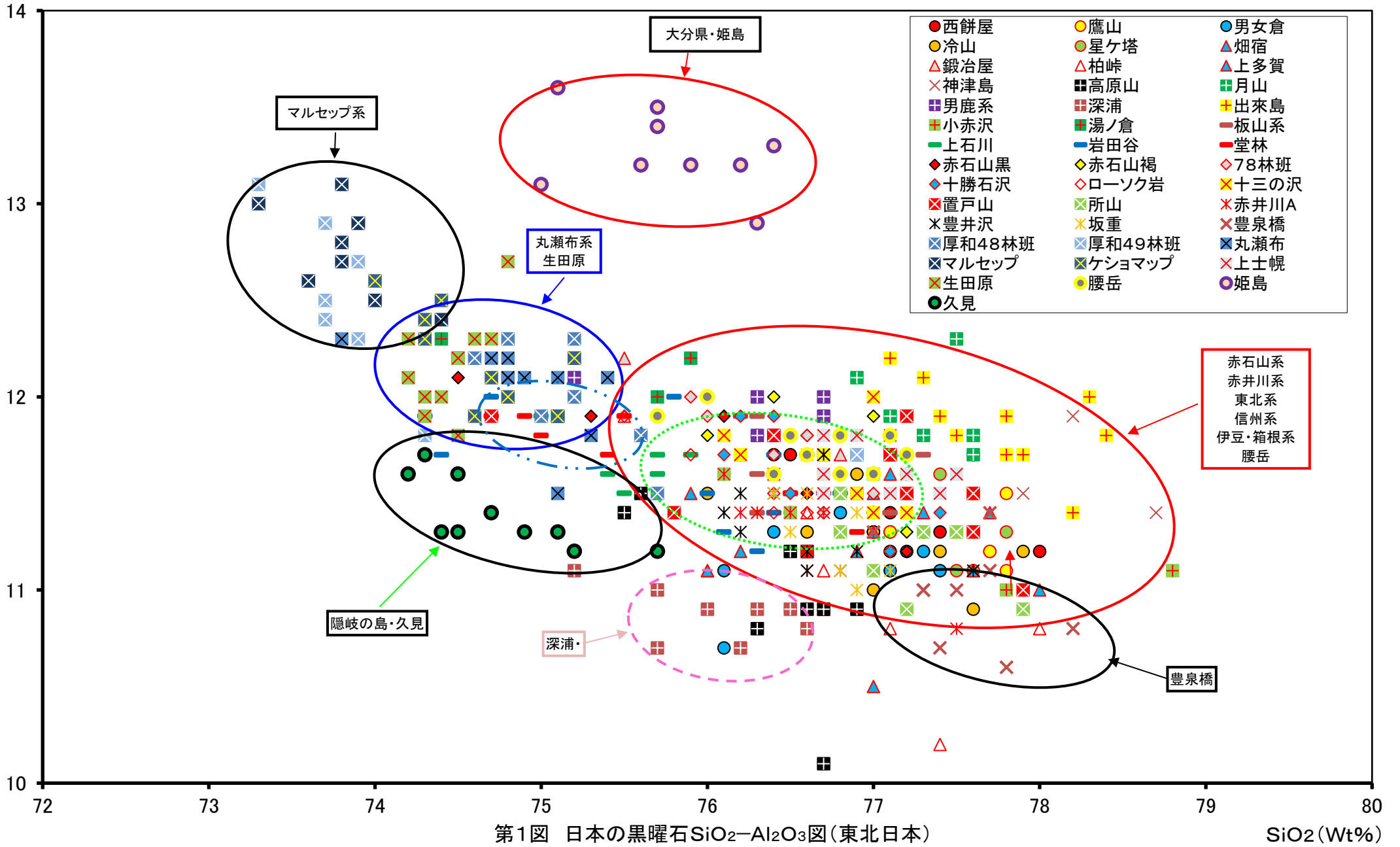
第3表 被熱遺物・EDS化学表

試料名	Na ₂ O	MgO	Al ₂ O ₃	SiO ₂	P ₂ O ₅	K ₂ O	CaO	TiO ₂	MnO	Fe ₂ O ₃	Total
石原遺跡4	0.8200	0.0000	14.8800	59.2500	0.0000	7.6300	0.4300	1.0600	4.4100	11.5200	100.0000
石原遺跡8	2.4600	0.0000	11.4300	76.6000	0.0000	6.7300	0.4100	0.2300	0.7300	1.3900	99.9800
石原遺跡14	2.2800	0.0000	10.5500	77.6900	0.0000	6.8800	0.4600	0.0000	0.2200	1.9200	100.0000
石原遺跡25	1.6000	0.0000	16.7600	67.5800	0.0000	5.1400	0.4500	0.7400	0.4500	7.2900	100.0100
石原遺跡33	0.9300	0.0000	10.6200	76.8800	0.0000	9.8400	0.3200	0.1000	0.3300	0.9800	100.0000
石原遺跡37	0.7500	0.0000	12.6400	68.9000	0.0000	10.7900	0.5400	0.5400	0.0600	5.7700	99.9900
石原遺跡44	1.7300	0.0000	9.6300	77.8000	0.0000	8.8100	0.4600	0.4100	0.2900	0.8700	100.0000
石原遺跡45	2.5300	0.0000	11.6200	76.2100	0.0000	5.8600	0.5900	0.1800	0.7100	2.2900	99.9900
石原遺跡52	0.2600	0.0000	14.7500	61.2400	0.0000	8.8400	0.6500	0.8700	2.1700	11.2300	100.0100
石原遺跡53	0.4000	0.0000	9.8200	74.1200	0.0000	12.6000	0.7700	0.1800	0.6400	1.4800	100.0100
石原遺跡54	0.7900	0.0000	11.9900	72.5100	0.0000	10.0600	0.4600	0.1400	0.4000	3.6300	99.9800
石原遺跡62	0.6800	0.0000	12.0500	70.8400	0.0000	10.7200	0.5700	0.4800	1.2000	3.4600	100.0000
石原遺跡66	0.2100	0.0000	11.7200	65.6400	0.0000	13.1500	0.8400	0.3500	1.4000	6.6900	100.0000
石原遺跡69	1.4000	0.0000	9.9200	77.3300	0.0000	7.4100	0.7000	0.5700	0.9400	1.7300	100.0000
石原遺跡72	2.0900	0.0000	11.1100	77.9300	0.0000	6.2700	0.6700	0.0000	0.3000	1.6400	100.0100
石原遺跡76	1.0700	0.0000	9.5700	76.7900	0.0000	10.1200	0.5400	0.2100	0.2000	1.5000	100.0000
石原遺跡79	0.1800	0.0000	10.8400	78.2300	0.0000	7.0700	0.6100	0.2000	0.5500	2.3200	100.0000
石原遺跡80	1.3100	0.0000	11.9500	72.2600	0.0000	10.3900	0.6100	0.2700	0.6600	2.5700	100.0200
石原遺跡82	0.9500	0.0000	10.5600	75.5200	0.0000	10.8200	0.4700	0.0000	0.1500	1.5300	100.0000
石原遺跡84	0.8500	0.0000	10.8400	73.4100	0.0000	10.9300	0.4900	0.9900	0.0000	2.4800	99.9900
石原遺跡85	2.6300	0.0000	10.3800	77.3500	0.0000	5.9000	0.8800	0.0000	0.1500	1.7000	98.9900
石原遺跡87	0.6600	0.0000	10.8300	73.2200	0.0000	11.1500	0.8500	0.4000	0.5900	2.3000	100.0000
石原遺跡95	0.3600	0.0000	9.9600	74.8900	0.0000	11.2700	0.6400	0.3400	0.9300	1.6200	100.0100

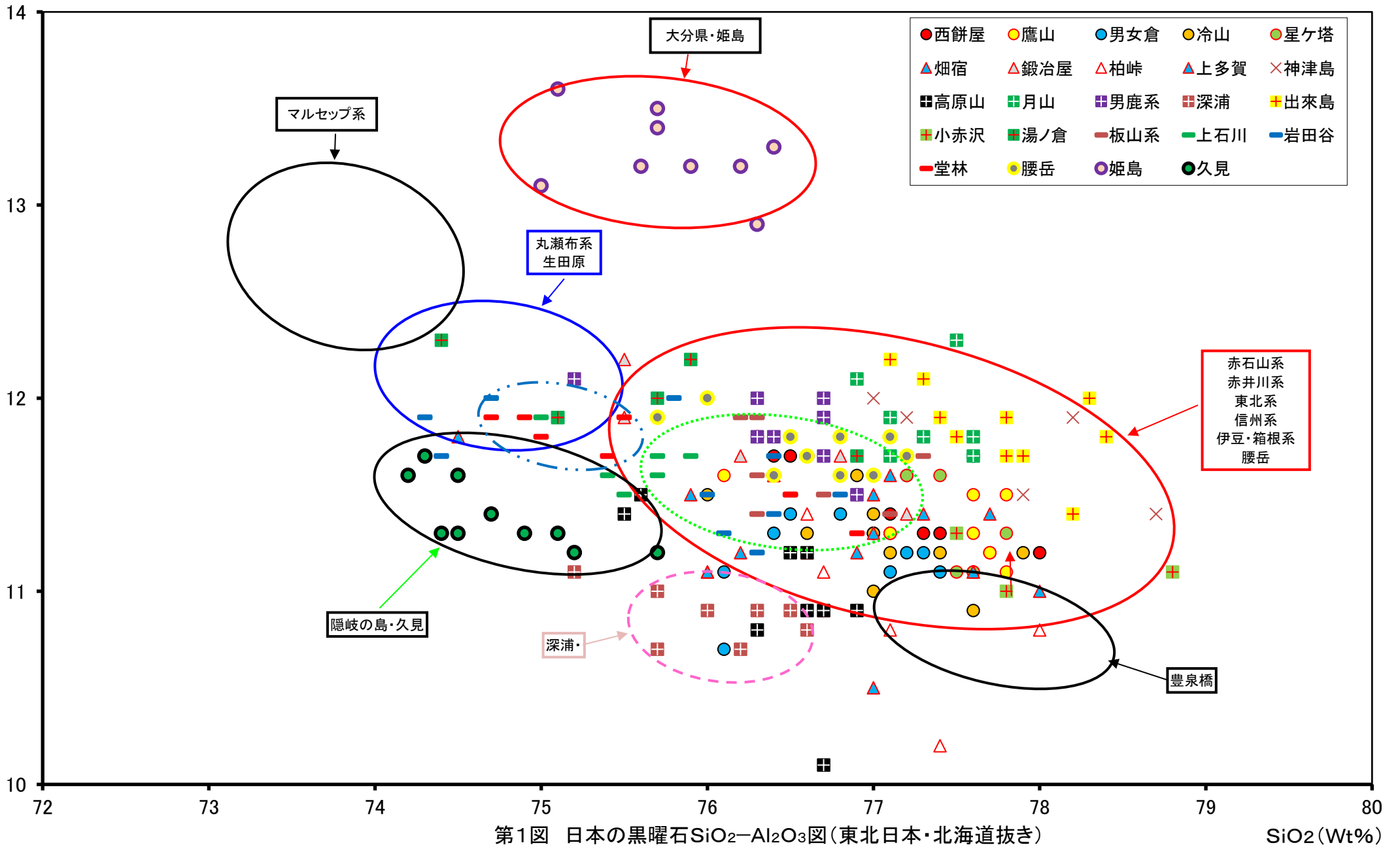
第4表 被熱遺物・並べ替え表

石原遺跡52	14.1000	1.0000	石原遺跡4	11.3000	0.7820
石原遺跡66	13.9000	0.7880	石原遺跡8	9.0200	0.7170
石原遺跡37	13.2000	0.8130	石原遺跡14	8.1400	0.7110
石原遺跡62	12.6000	0.8120	石原遺跡25	9.0500	1.0600
石原遺跡87	12.5000	0.9080	石原遺跡33	9.2200	0.8800
石原遺跡54	12.4000	0.7690	石原遺跡37	13.2000	0.8130
石原遺跡53	12.3000	0.8230	石原遺跡44	9.9000	0.8490
石原遺跡95	12.1000	0.7900	石原遺跡45	8.4300	1.0500
石原遺跡79	11.5000	0.7610	石原遺跡52	14.1000	1.0000
石原遺跡4	11.3000	0.7820	石原遺跡53	12.3000	0.8230
石原遺跡82	11.0000	0.7420	石原遺跡54	12.4000	0.7690
石原遺跡80	10.2000	0.9180	石原遺跡62	12.6000	0.8120
石原遺跡44	9.9000	0.8490	石原遺跡63	8.5900	0.8140
石原遺跡33	9.2200	0.8800	石原遺跡66	13.9000	0.7880
石原遺跡25	9.0500	1.0600	石原遺跡69	8.4000	0.9440
石原遺跡8	9.0200	0.7170	石原遺跡72	7.9800	0.8280
石原遺跡76	8.7900	0.7690	石原遺跡76	8.7900	0.7690
石原遺跡63	8.5900	0.8140	石原遺跡79	11.5000	0.7610
石原遺跡45	8.4300	1.0500	石原遺跡80	10.2000	0.9180
石原遺跡85	8.4200	0.9520	石原遺跡82	11.0000	0.7420
石原遺跡69	8.4000	0.9440	石原遺跡84	8.2900	0.7420
石原遺跡84	8.2900	0.7420	石原遺跡85	8.4200	0.9520
石原遺跡14	8.1400	0.7110	石原遺跡87	12.5000	0.9080
石原遺跡72	7.9800	0.8280	石原遺跡95	12.1000	0.7900

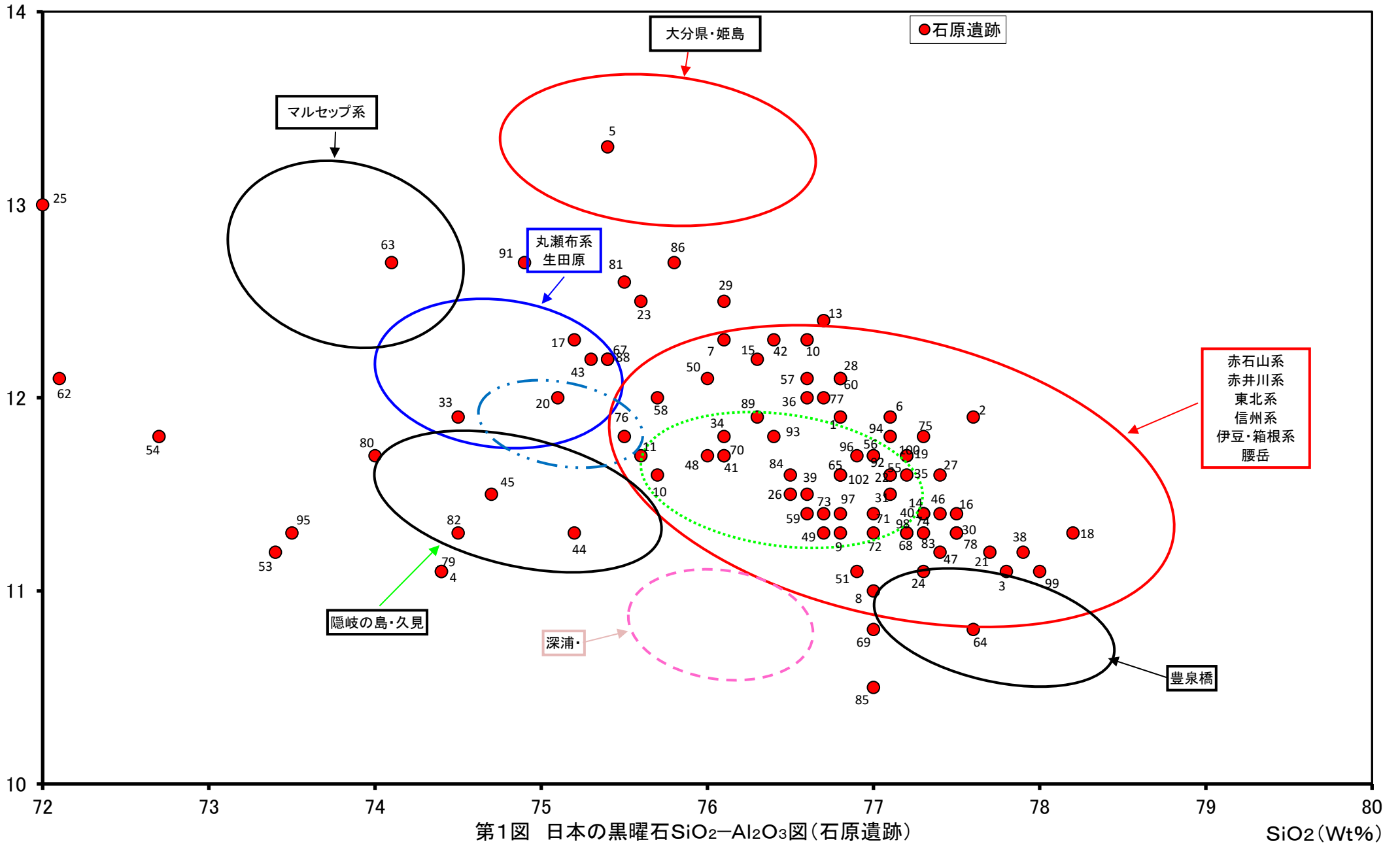
Al₂O₃ (Wt%)



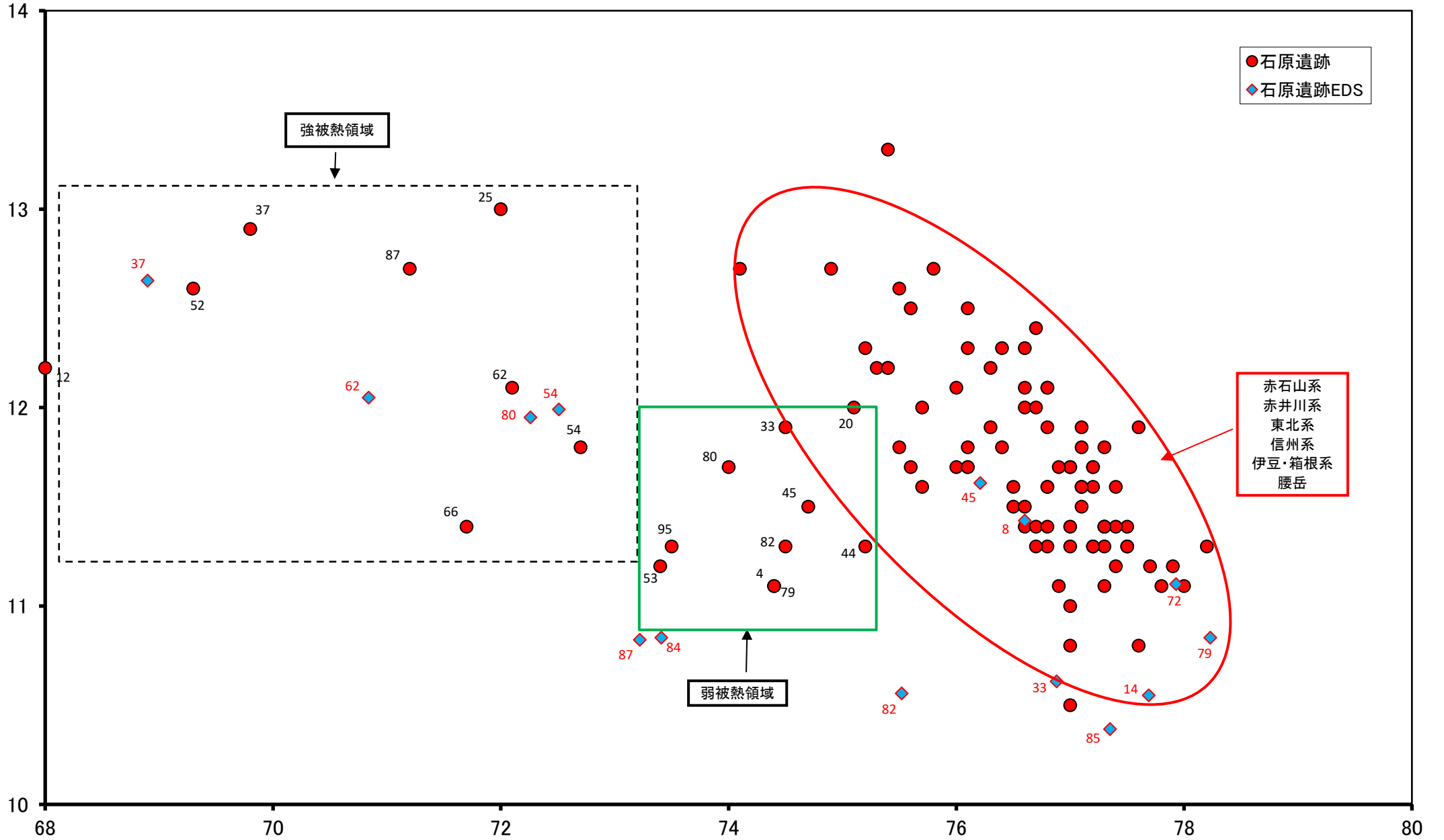
Al₂O₃ (Wt%)



Al₂O₃ (Wt%)



Al₂O₃ (Wt%)



第1図 日本の黒曜石SiO₂-Al₂O₃図(被熱図)

SiO₂ (Wt%)

TiO₂ (Wt%)

0.70

0.60

0.50

0.40

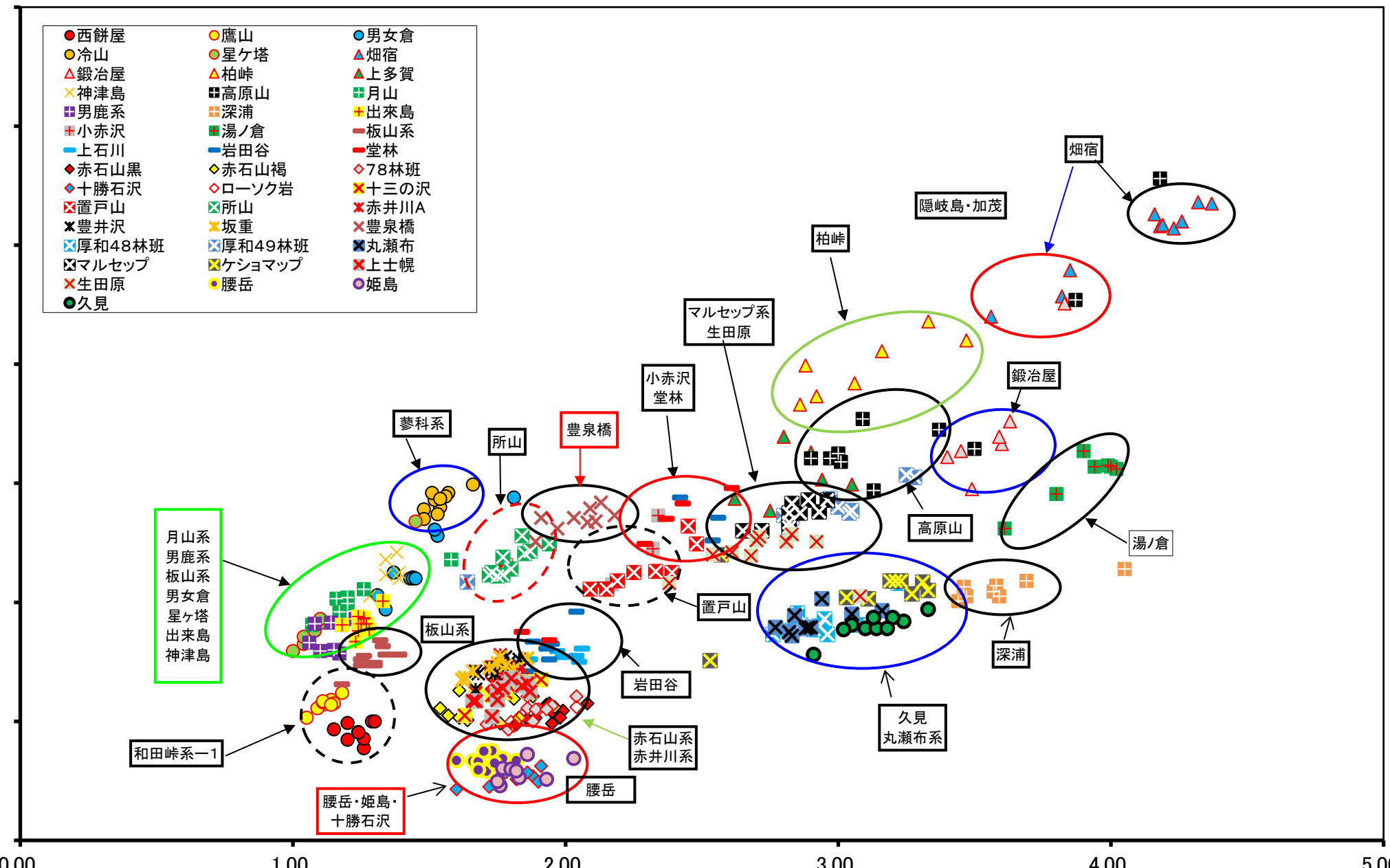
0.30

0.20

0.10

0.00

- | | | |
|----------|----------|--------|
| ● 西餅屋 | ● 鷹山 | ● 男女倉 |
| ● 冷山 | ● 星ヶ塔 | ▲ 畑宿 |
| ▲ 鍛冶屋 | ▲ 柏峠 | ▲ 上多賀 |
| × 神津島 | ■ 高原山 | ■ 月山 |
| ■ 男鹿系 | ■ 深浦 | ■ 出来島 |
| ■ 小赤沢 | ■ 湯ノ倉 | ■ 板山系 |
| ■ 上石川 | ■ 岩田谷 | ■ 堂林 |
| ◆ 赤石山黒 | ◆ 赤石山褐 | ◆ 78林班 |
| ◆ 十勝石沢 | ◇ ローソク岩 | × 十三の沢 |
| × 置戸山 | × 所山 | × 赤井川A |
| × 豊井沢 | × 坂重 | × 豊泉橋 |
| × 厚和48林班 | × 厚和49林班 | × 丸瀬布 |
| × マルセップ | × ケショマップ | × 上土幌 |
| × 生田原 | ● 腰岳 | ● 姫島 |
| ● 久見 | | |



第2図 日本の黒曜石Fe₂O₃-TiO₂図(東北日本)

Fe₂O₃ (Wt%)

TiO₂ (Wt%)

0.70

0.60

0.50

0.40

0.30

0.20

0.10

0.00

- 西餅屋 ● 鷹山 ● 男女倉 ● 冷山 ● 星ヶ塔
- ▲ 畑宿 ▲ 鍛冶屋 ▲ 柏峠 ▲ 上多賀 × 神津島
- 高原山 ■ 月山 ■ 男鹿系 ■ 深浦 ■ 出来島
- 小赤沢 ■ 湯ノ倉 ■ 板山系 ■ 上石川 ■ 岩田谷
- 堂林 ● 腰岳 ● 姫島 ● 久見

月山系
男鹿系
板山系
男女倉
星ヶ塔
出来島
神津島

和田峠系-1

腰岳・姫島・
十勝石沢

蓼科系

所山

豊泉橋

小赤沢
堂林

上多賀

マルセップ系
生田原

柏峠

隠岐島・加茂

畑宿

鍛冶屋

高原山

湯ノ倉

深浦

久見
丸瀬布系

岩田谷

赤石山系
赤井川系

置戸山

板山系

0.00

1.00

2.00

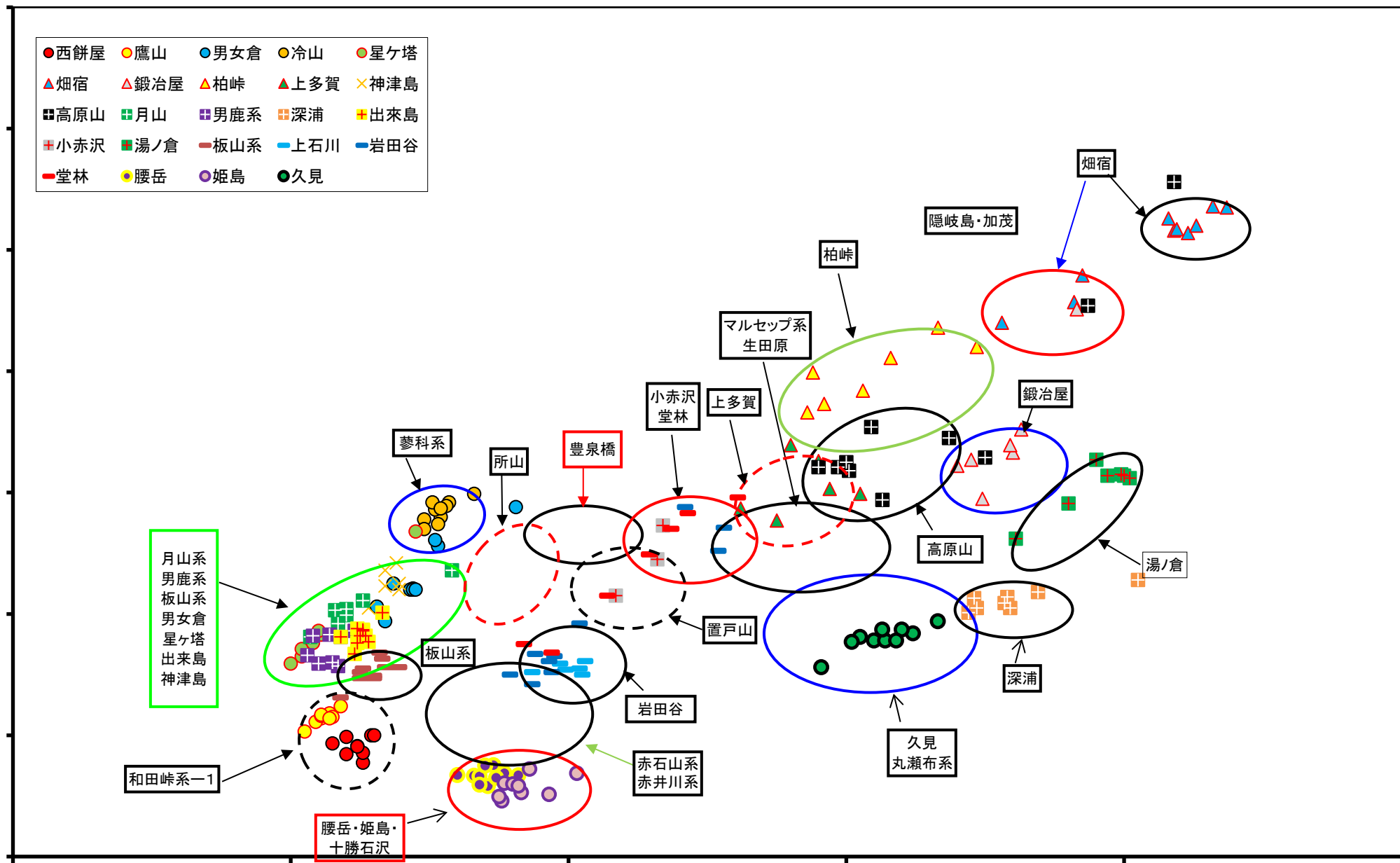
3.00

4.00

5.00

第2図 日本の黒曜石Fe₂O₃-TiO₂図(関東・東北・北海道抜き)

Fe₂O₃ (Wt%)



TiO₂ (Wt%)

0.70

0.60

0.50

0.40

0.30

0.20

0.10

0.00

●石原遺跡

1.3.5.6.7.8.9.10.11.12.14.16.17.18
19.20.21.22.23.24.26.27.28.29.30.
31.33.34.35.36.38.39.40.41.42.43.
44.46.47.48.49.50.51.53.54.55.56.
57.58.59.60.62.63.64.65.66.67.68.
69.70.71.72.73.74.75.76.77.78.79.
80.81.82.83.84.85.86.87.88.89.91.
92.93.94.95.96.98.99.100.101.102

月山系
男鹿系
板山系
男女倉
星ヶ塔
出来島
神津島

和田峠系-1

腰岳・姫島・
十勝石沢

蓼科系

所山

豊泉橋

小赤沢
堂林

上多賀

マルセツ系
生田原

柏峠

隠岐島・加茂

畑宿

鍛冶屋

高原山

湯ノ倉

置戸山

深浦

久見
丸瀬布系

岩田谷

赤石山系
赤井川系

板山系

0.00

1.00

2.00

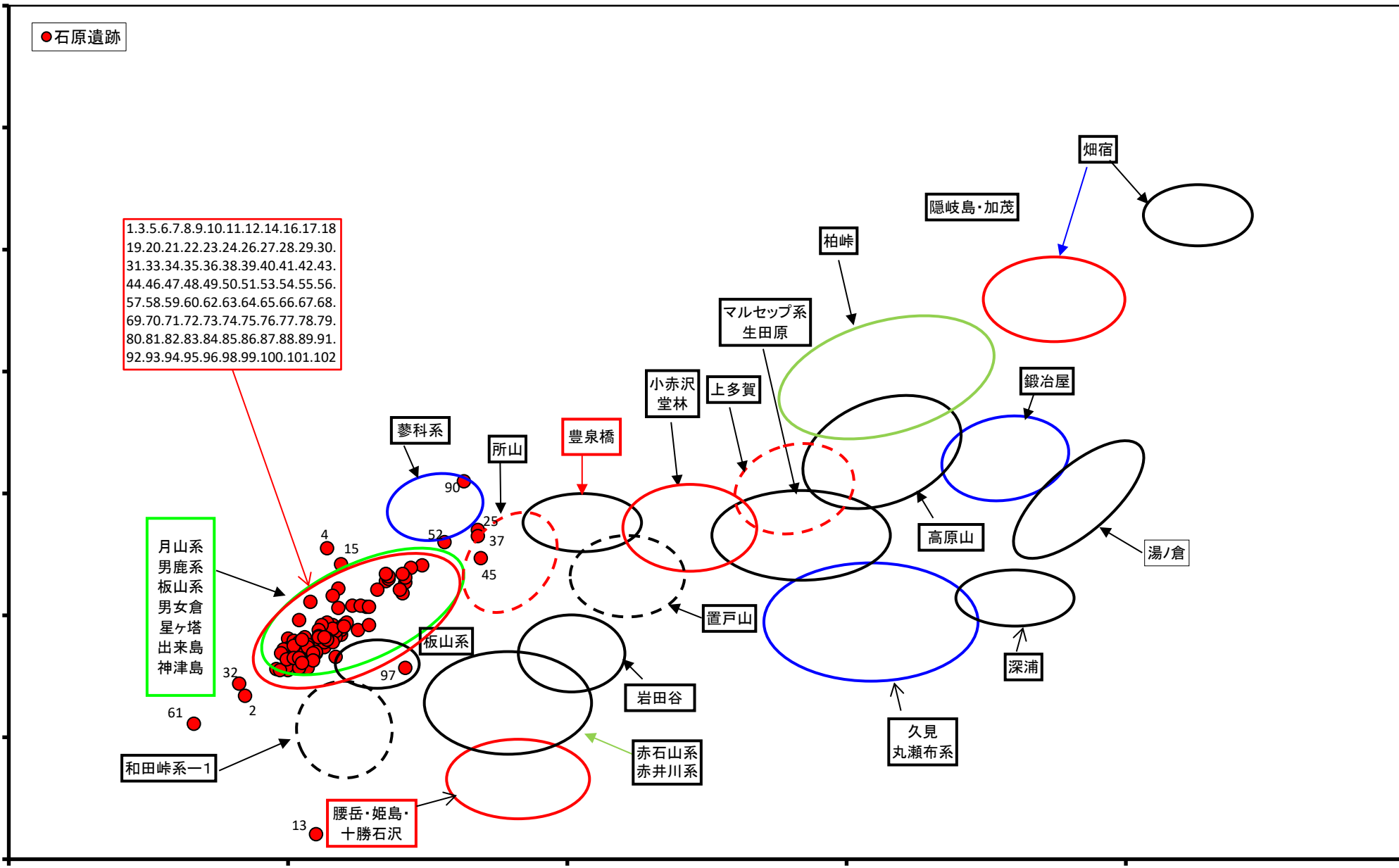
3.00

4.00

5.00

第2図 日本の黒曜石Fe₂O₃-TiO₂図(石原遺跡)

Fe₂O₃ (Wt%)



CaO (Wt%)

4.00

3.50

3.00

2.50

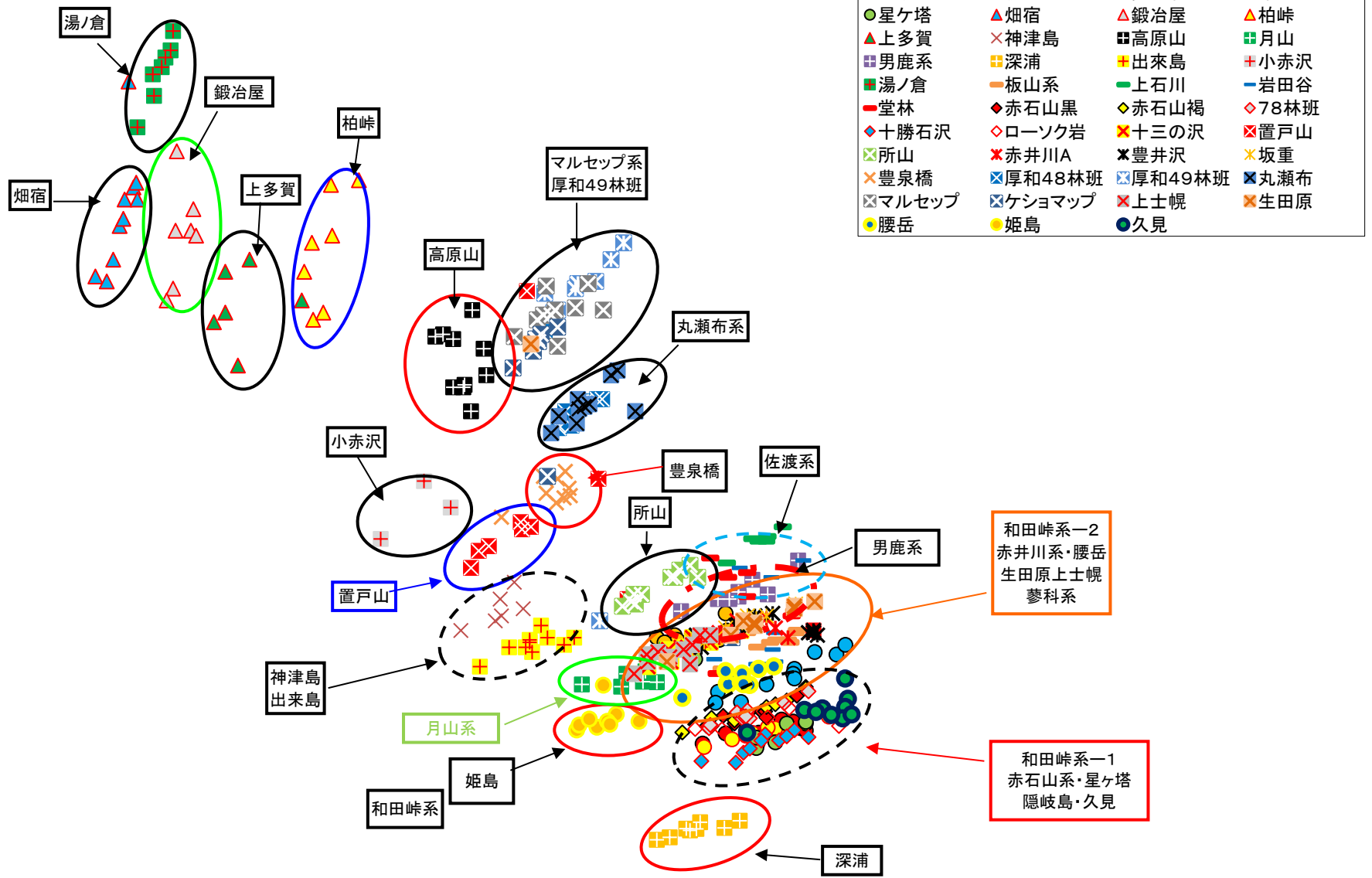
2.00

1.50

1.00

0.50

0.00



第3図日本の黒曜石K₂O-CaO図(東北日本)

K₂O (Wt%)

0.00

2.00

4.00

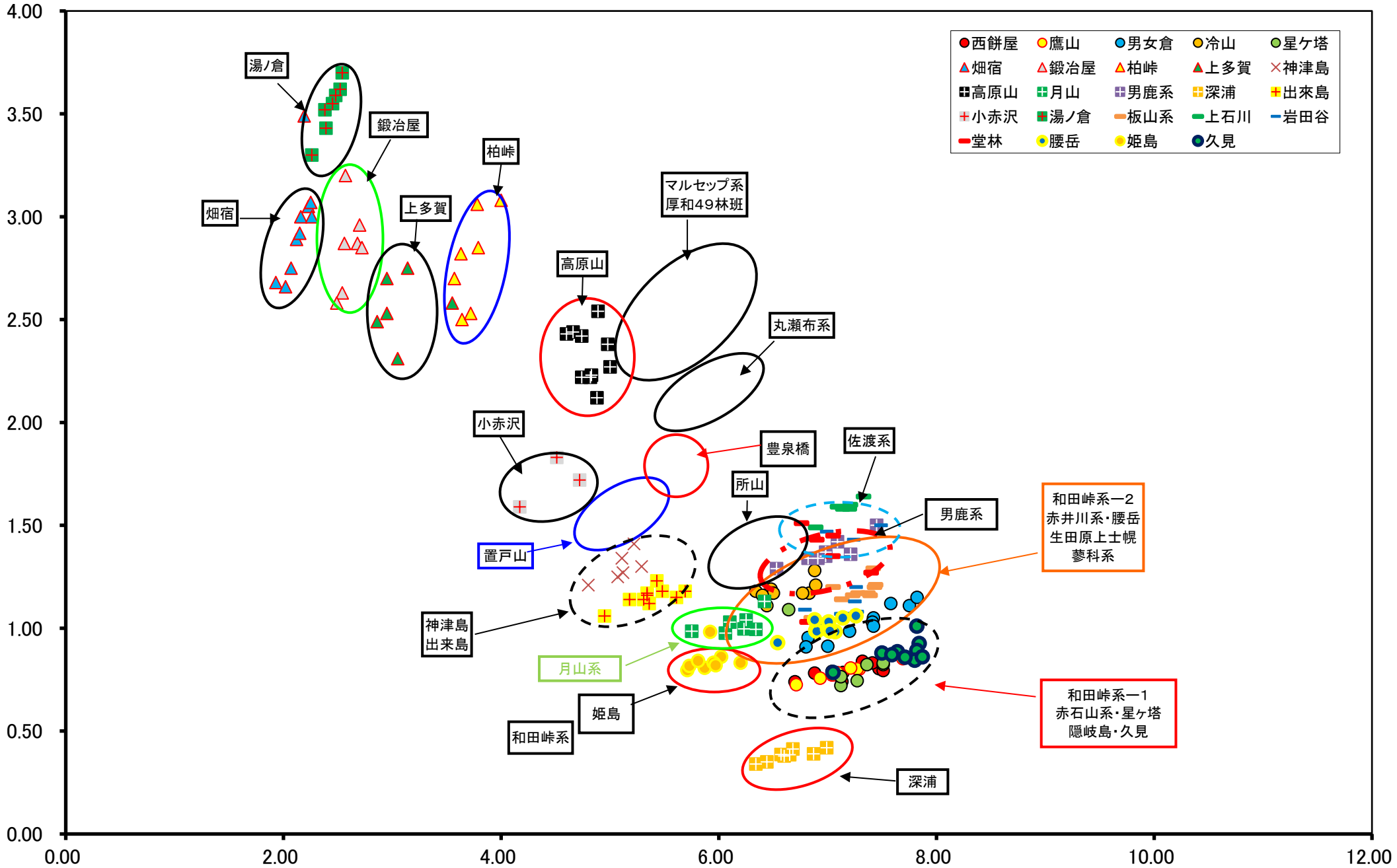
6.00

8.00

10.00

12.00

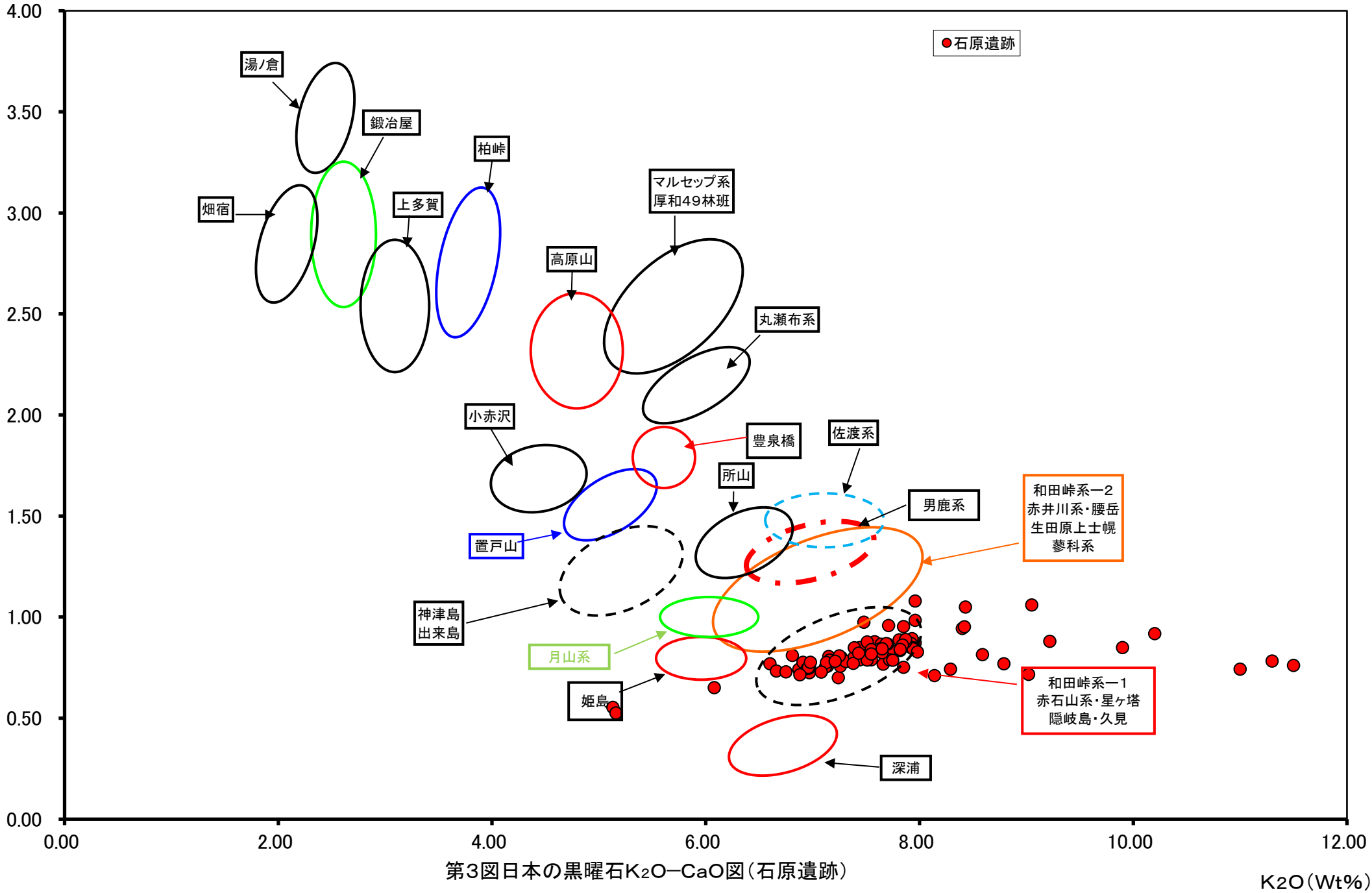
CaO (Wt%)



第3図日本の黒曜石K₂O-CaO図(関東・東北・北海道抜き)

K₂O (Wt%)

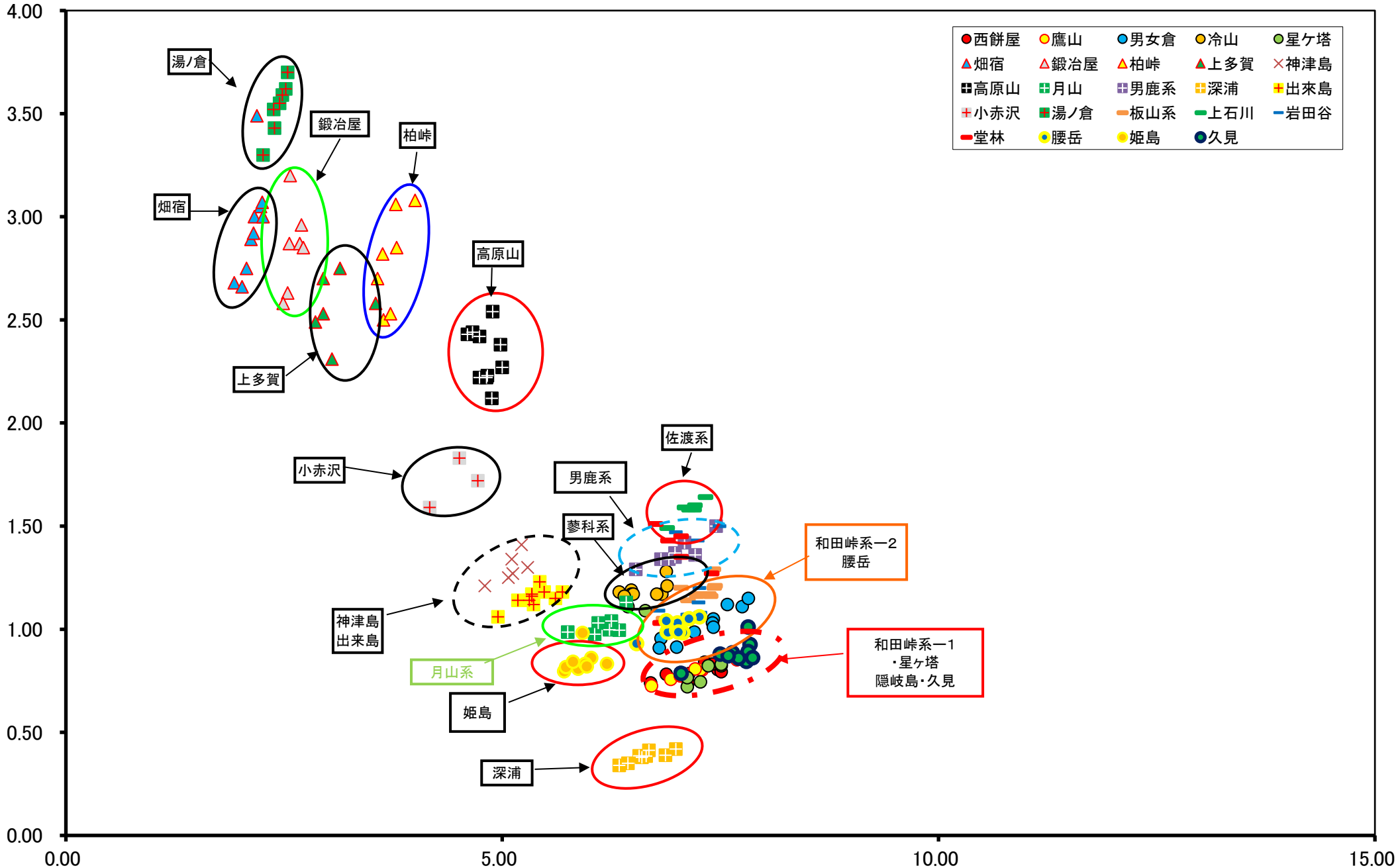
CaO (Wt%)



第3図日本の黒曜石K₂O-CaO図(石原遺跡)

K₂O (Wt%)

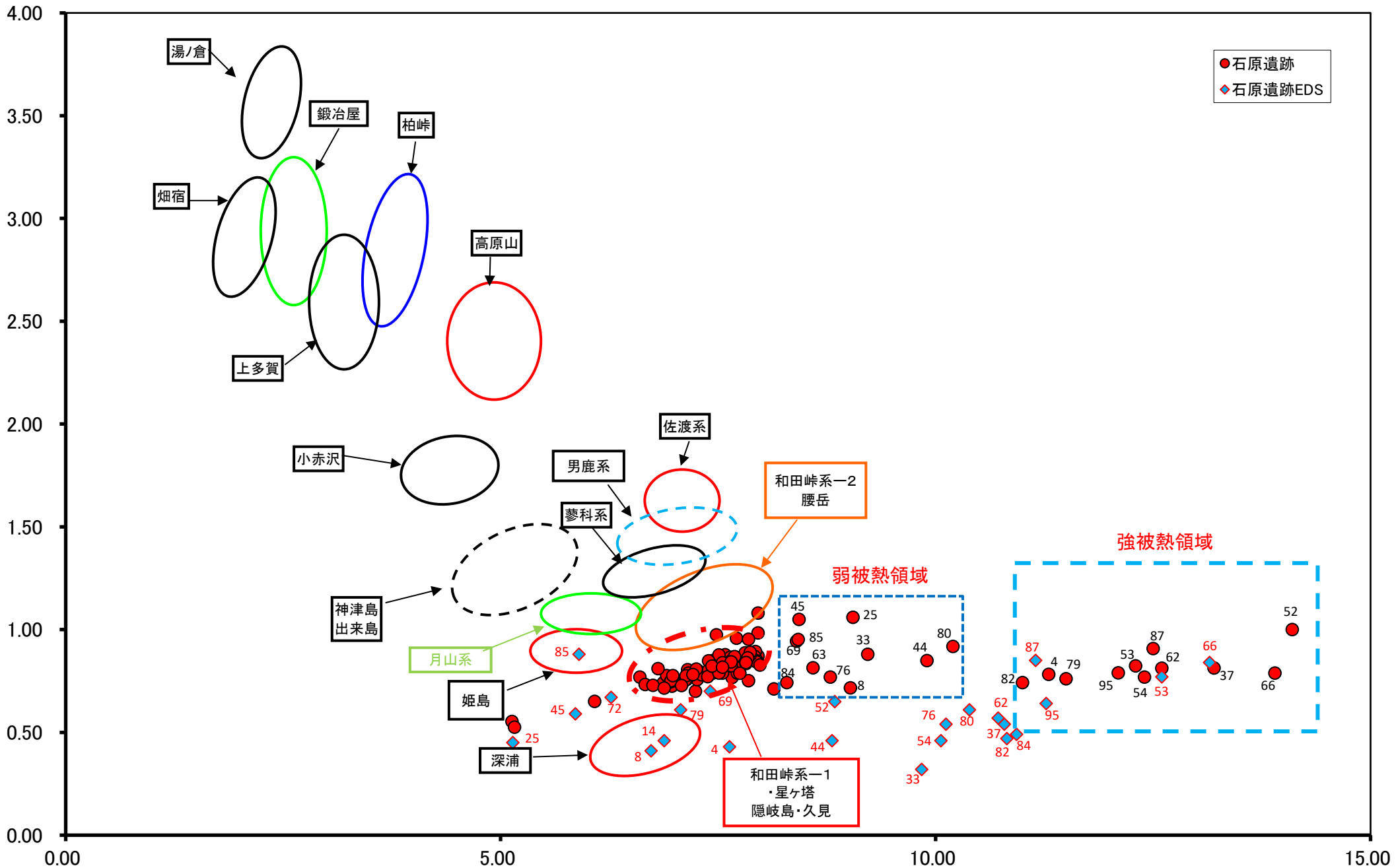
CaO (Wt%)



第3図日本の黒曜石K₂O—CaO図(関東・東北・北海道抜きK0-15)

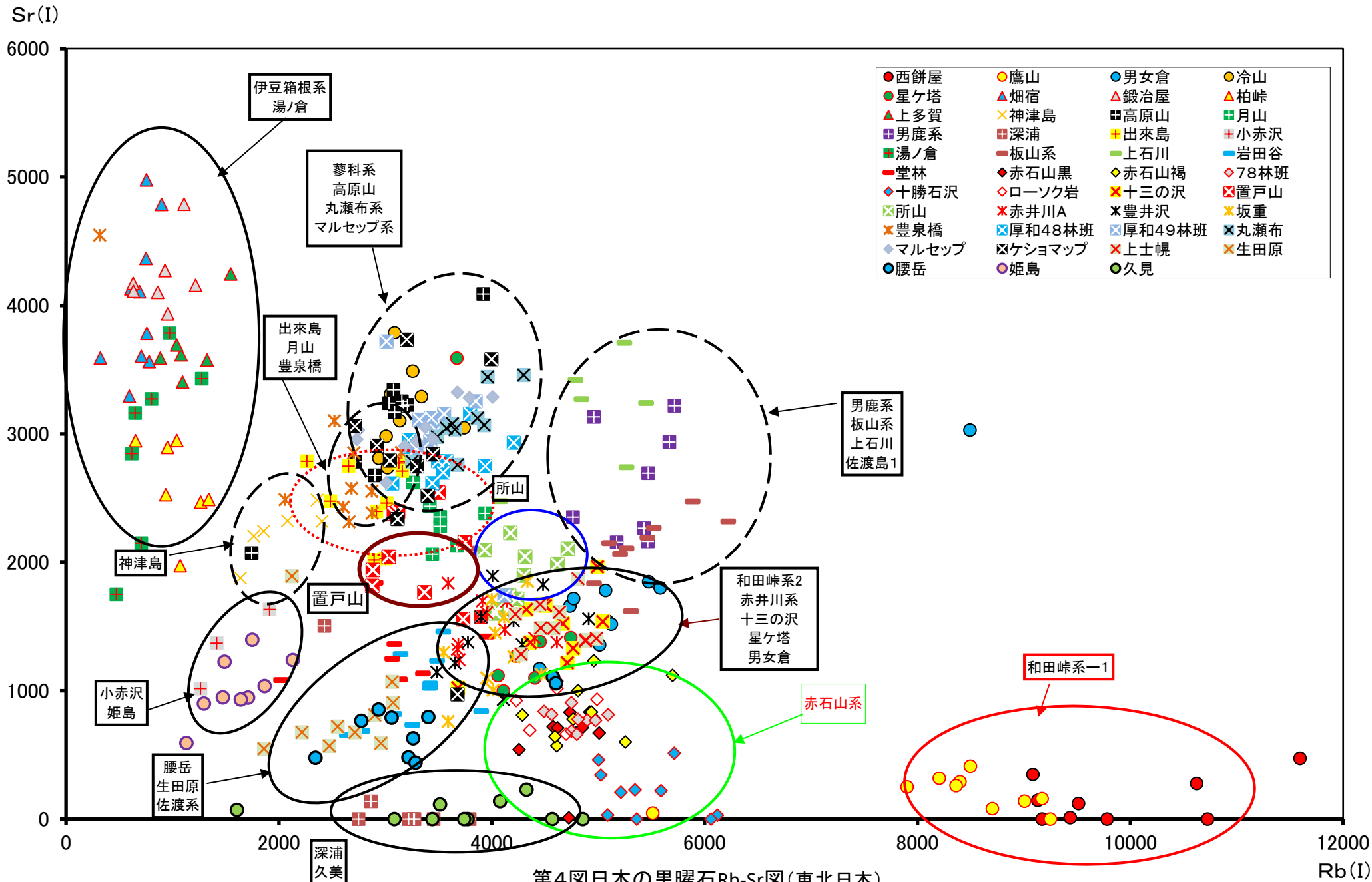
K₂O (Wt%)

CaO (Wt%)

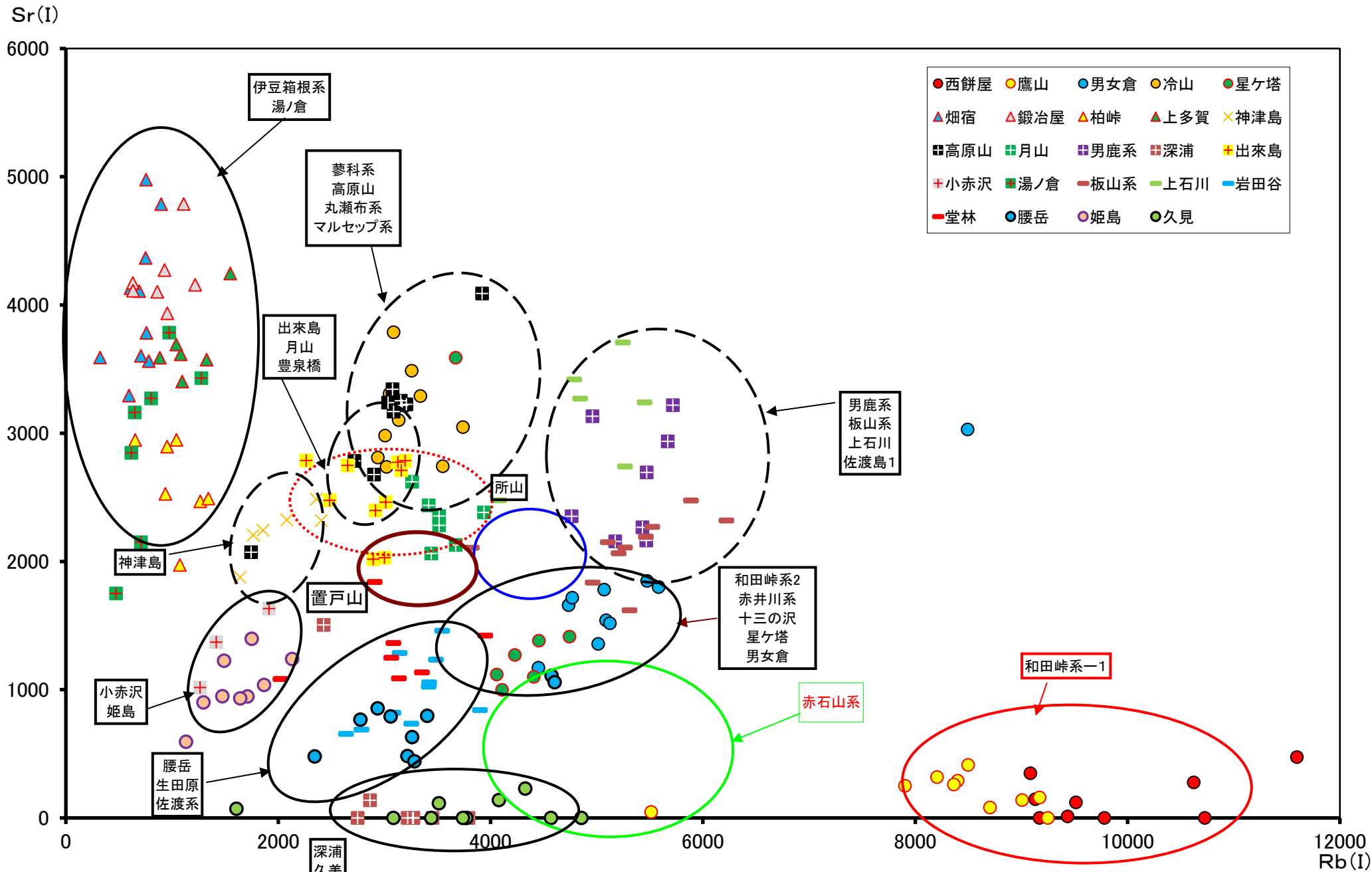


第3図日本の黒曜石K₂O-CaO図(石原遺跡・被熱図)

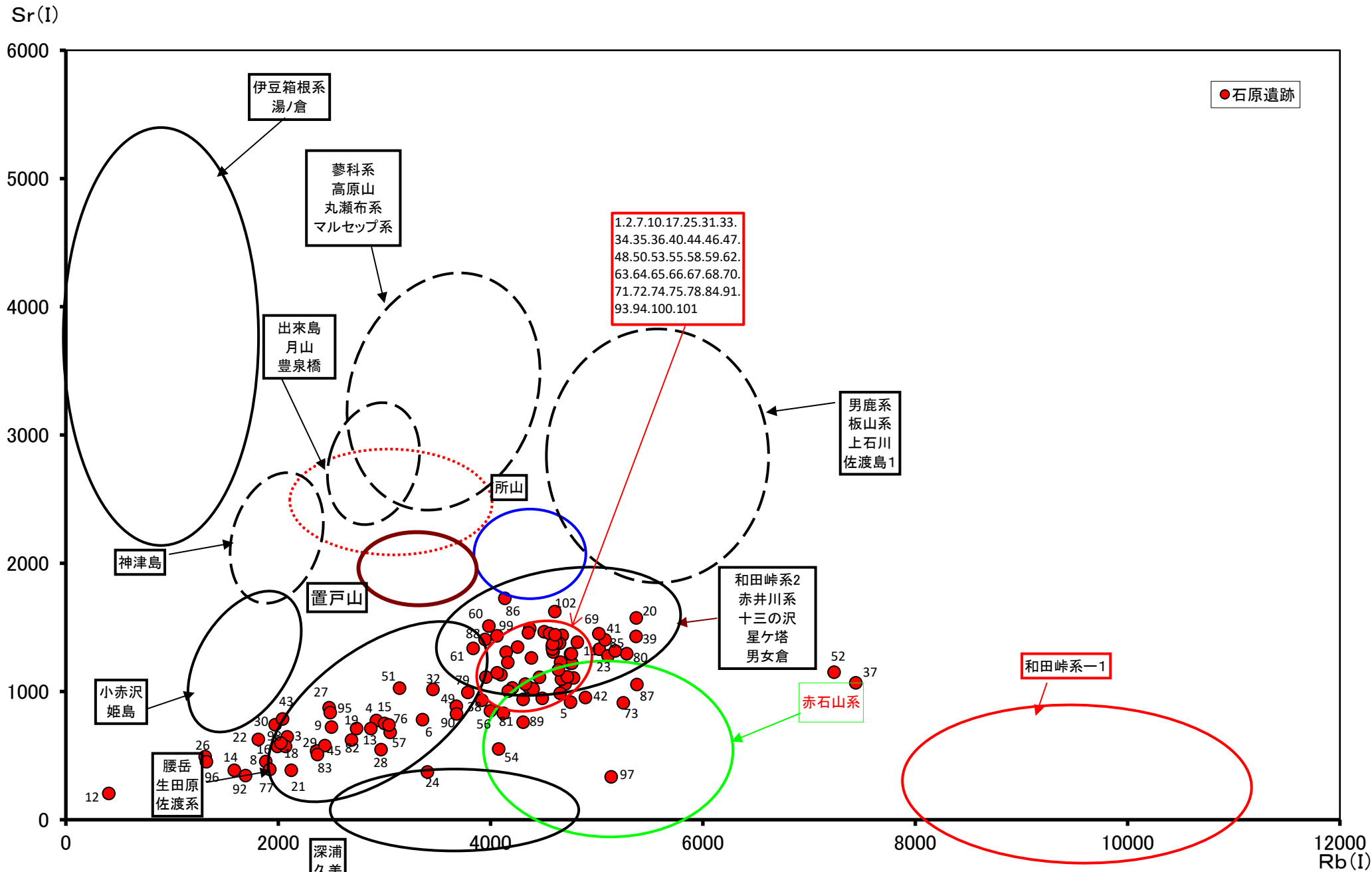
K₂O (Wt%)



第4図日本の黒曜石Rb-Sr図(東北日本)



第4図日本の黒曜石Rb-Sr図(関東・東北・北海道抜き)



第4図日本の黒曜石Rb-Sr図(石原遺跡)

石原遺跡・黒曜石遺物写真



石原遺跡・1(S-58)



石原遺跡・2(S-2)



石原遺跡・3(S-12)



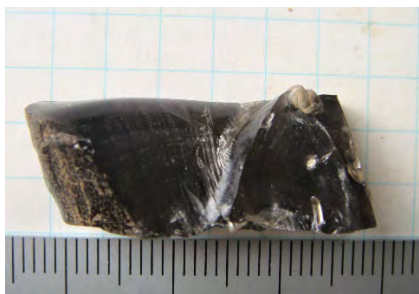
石原遺跡・4(S-13)



石原遺跡・5(S-27)



石原遺跡・6(S-29)



石原遺跡・7(S-30)



石原遺跡・8(S-37)



石原遺跡・9(S-38)



石原遺跡・10(S-40)



石原遺跡・11(S-42)



石原遺跡・12(S-44)



石原遺跡・13(S-45)



石原遺跡・14(S-63)



石原遺跡・15(S-81)



石原遺跡・16(S-83)



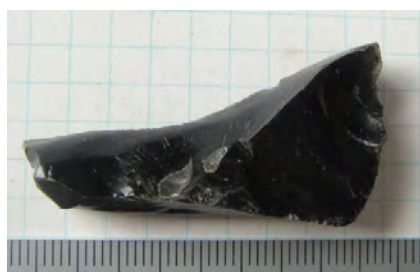
石原遺跡・17(S-148)



石原遺跡・18(S-149)



石原遺跡・19(S-150)



石原遺跡・20(S-151)



石原遺跡・21(S-154)



石原遺跡・22(S-155)



石原遺跡・23(S-156)



石原遺跡・24(S-157)



石原遺跡・25(S-182)



石原遺跡・26(S-183)



石原遺跡・27(S-184)



石原遺跡・28(仮 164)



石原遺跡・29(仮 201)



石原遺跡・30(仮 371)



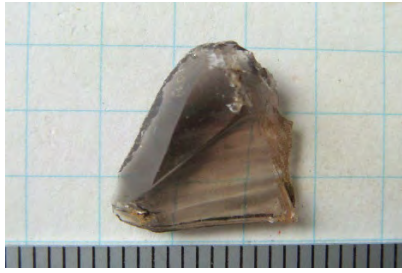
石原遺跡・31(仮 451)



石原遺跡・32(仮 477)



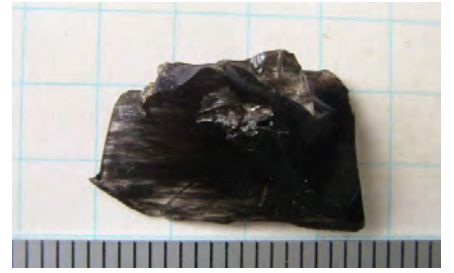
石原遺跡・33(仮 495)



石原遺跡・34(仮 559)



石原遺跡・35(仮 592)



石原遺跡・36(仮 645)



石原遺跡・37(仮 669)



石原遺跡・38(仮 670)



石原遺跡・39(仮 786)



石原遺跡・40(仮 807)



石原遺跡・41(仮 809)



石原遺跡・42(仮 900)



石原遺跡・43(仮 901)



石原遺跡・44(仮 907)



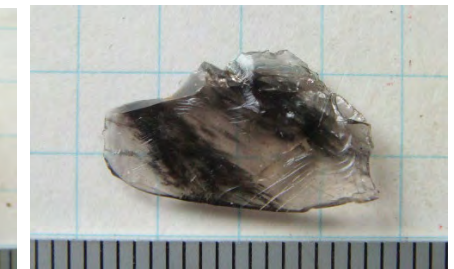
石原遺跡・45(仮 912)



石原遺跡・46(仮 918)



石原遺跡・47(仮 919)



石原遺跡・48(仮 948)



石原遺跡・49(仮 950)



石原遺跡・50(仮 966)



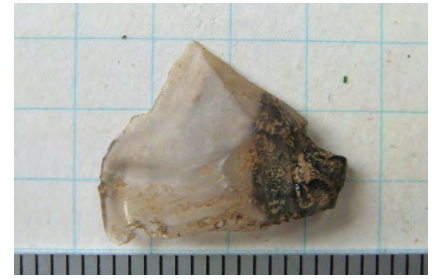
石原遺跡・51(仮 1084)



石原遺跡・52(仮 1108)



石原遺跡・53(仮 1150)



石原遺跡・54(仮 1161)



石原遺跡・55(仮 1173)



石原遺跡・56(仮 1202)



石原遺跡・57(仮 1238)



石原遺跡・58(仮 1265)



石原遺跡・59(仮 1291)



石原遺跡・60(仮 1318)



石原遺跡・61(仮 1344)



石原遺跡・62(仮 1450)



石原遺跡・63(仮 1458)



石原遺跡・64(仮 1466)



石原遺跡・65(仮 1468)



石原遺跡・66(仮 1490)



石原遺跡・67(仮 1499)



石原遺跡・68(仮 1533)



石原遺跡・69(仮 1534)



石原遺跡・70(仮 1535)



石原遺跡・71(仮 1536)



石原遺跡・72(仮 1538)



石原遺跡・73(仮 1548)



石原遺跡・74(仮 1554)



石原遺跡・75(仮 1633)



石原遺跡・76(仮 1669)



石原遺跡・77(仮 1805)



石原遺跡・78(仮 1829)



石原遺跡・79(仮 1867)



石原遺跡・80(仮 1868)



石原遺跡・81(仮 1888)



石原遺跡・82(仮 1889)



石原遺跡・83(仮 1951)



石原遺跡・84(仮 1959)



石原遺跡・85(仮 1984)



石原遺跡・86(仮 1998)



石原遺跡・87(仮 2000)



石原遺跡・88(仮 2001)



石原遺跡・89(仮 2043)



石原遺跡・90(仮 2047)



石原遺跡・91(仮 2048)



石原遺跡・92(仮 2120)



石原遺跡・93(仮 2148)



石原遺跡・94(仮 2176)



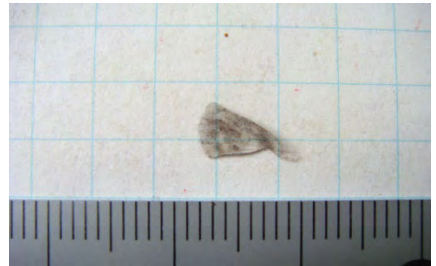
石原遺跡・95(仮 2191)



石原遺跡・96(仮 2202)



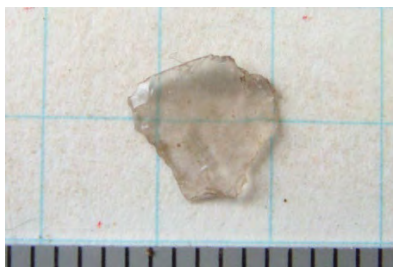
石原遺跡・97(仮 2204)



石原遺跡・98(仮 2205)



石原遺跡・99(仮 2226)



石原遺跡・100(仮 2228)

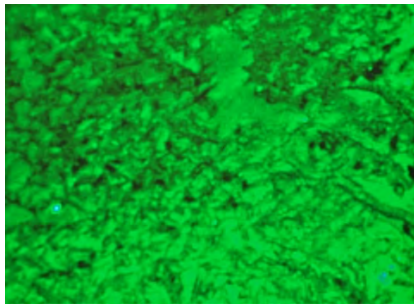


石原遺跡・101(仮 2231)

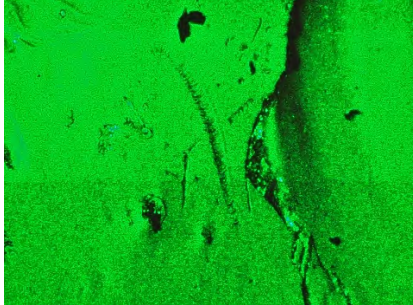


石原遺跡・102(仮 2270)

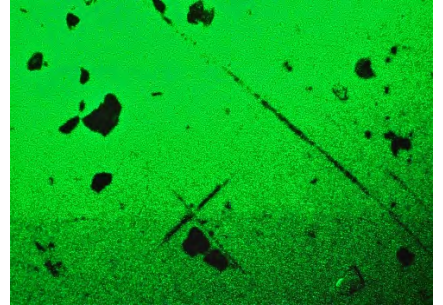
石原遺跡・黒曜石遺物電子顕微鏡写真



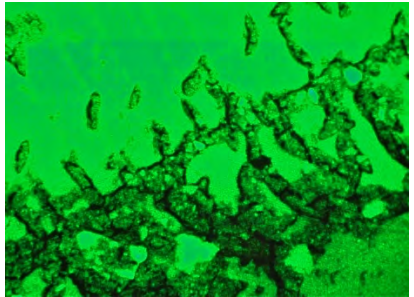
石原遺跡・4



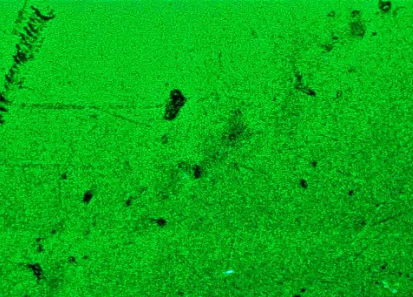
石原遺跡・8



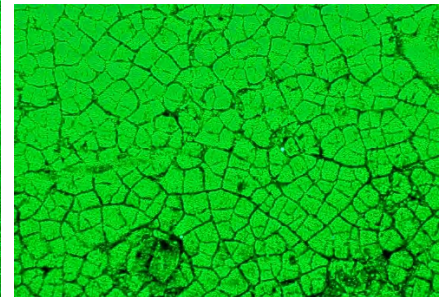
石原遺跡・14



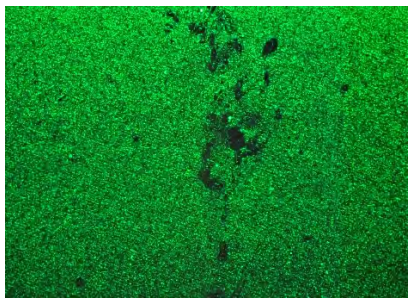
石原遺跡・25



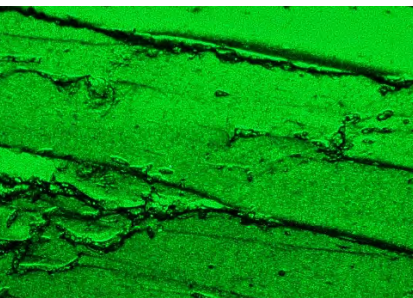
石原遺跡・33



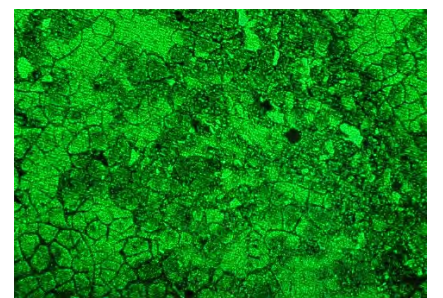
石原遺跡・37



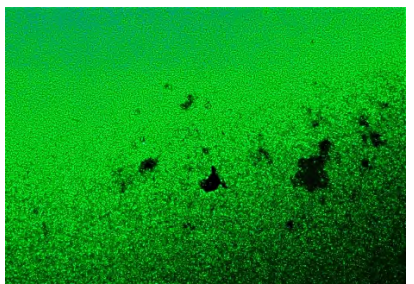
石原遺跡・44



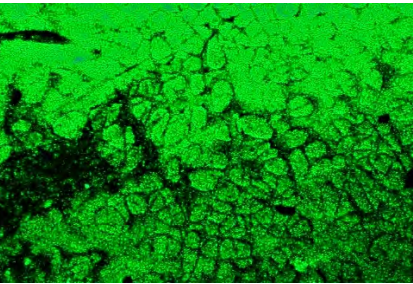
石原遺跡・45



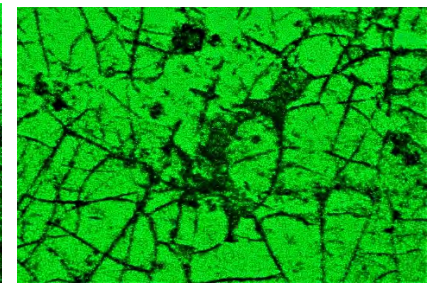
石原遺跡・52



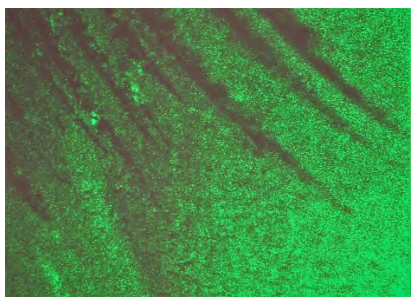
石原遺跡・53



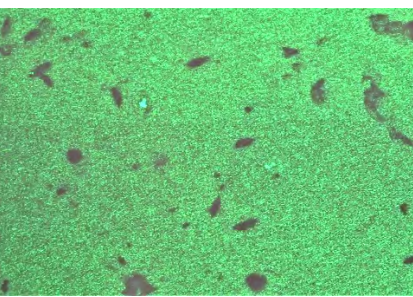
石原遺跡・54



石原遺跡・62



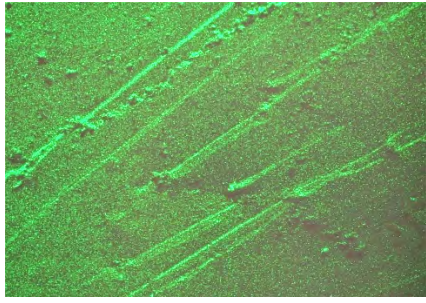
石原遺跡・66



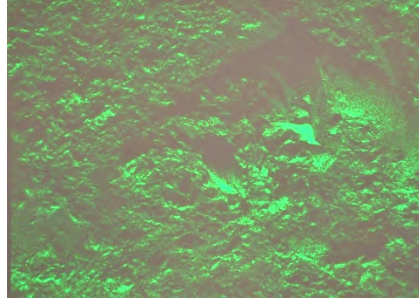
石原遺跡・69



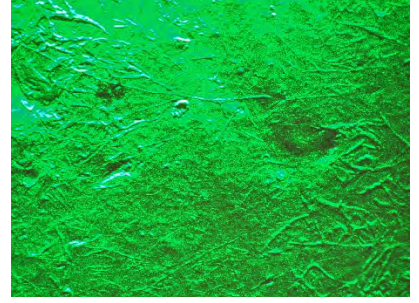
石原遺跡・72



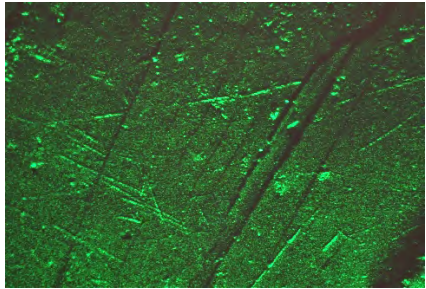
石原遺跡・76



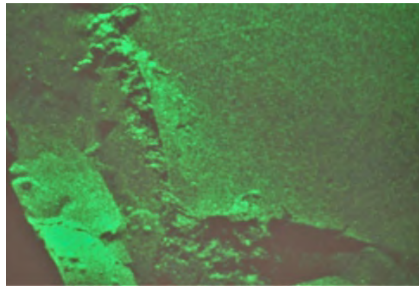
石原遺跡・79



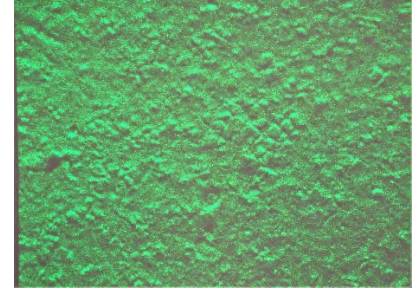
石原遺跡・82



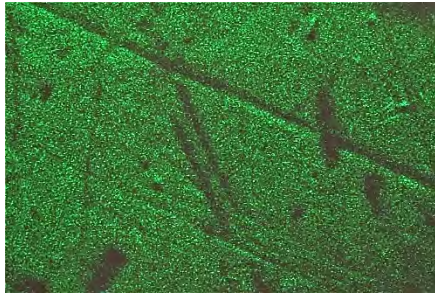
石原遺跡・84



石原遺跡・85



石原遺跡・87



石原遺跡・95