

八卷窯出土土器胎土分析

報 告 書

平成 2 3 年 3 月

(株) 第四紀 地質研究所

目 次

- 1 実験条件
- 2 実験結果の取扱
- 3 愛知総合古窯X線回折試験結果
 - 3-1 タイプ分類
 - 3-2 石英 (Q t) - 斜長石 (P l) の相関について
- 4 愛知総合古窯化学分析結果
 - 4-1 S i O₂-A l₂O₃の相関について
 - 4-2 F e₂O₃-T i O₂の相関について
 - 4-3 K₂O-C a Oの相関について
- 5 愛知総合古窯組成分類
- 6 八巻古窯分析結果
- 7 まとめ

図 表 目 次

- 第1図 三角ダイヤグラム位置分類図
- 第2図 菱形ダイヤグラム位置分類図
- 第3図 M o - M i - H b 三角ダイヤグラム
- 第4図 M o - C h、M i - H b 菱形ダイヤグラム
- 第5-1図 愛知総合Q t - P l図
- 第5-2図 愛知総合Q t - P l図
- 第6図 愛知総合S i O₂-A l₂O₃図
- 第7図 愛知総合F e₂O₃-T i O₂図
- 第8図 愛知総合K₂O-C a O図
- 第9-1図 八巻窯Q t - P l図
- 第9-2図 八巻窯Q t - P l図
- 第10図 八巻窯S i O₂-A l₂O₃図
- 第11図 八巻窯F e₂O₃-T i O₂図
- 第12図 八巻窯K₂O-C a O図

- 第1表 胎土性状表
- 第2表 化学分析表
- 第3表 組成分類表
- 第4表 八巻窯組成分類表
 - X線回折試験チャート (巻末)
 - 化学分析表 (巻末)

X線回折試験及び化学分析試験

1 実験条件

1-1 試料

分析に供した試料は第1表胎土性状表に示す通りである。

X線回折試験に供する遺物試料は洗浄し、乾燥したのちに、メノウ乳鉢にて粉碎し、粉末試料として実験に供した。

化学分析は土器をダイヤモンドカッターで小片に切断し、表面を洗浄し、乾燥後、試料表面をコーティングしないで、直接電子顕微鏡の鏡筒内に挿入し、分析した。

1-2 X線回折試験

土器胎土に含まれる粘土鉱物及び造岩鉱物の同定はX線回折試験によった。測定には日本電子製JDX-8020X線回折装置を用い、次の実験条件で実験した。

Target: Cu, Filter: Ni, Voltage: 40kV, Current: 30mA, ステップ角度: 0.02°
計数時間: 0.5秒。

1-3 化学分析

元素分析は日本電子製5300LV型電子顕微鏡に2001型エネルギー分散型蛍光X線分析装置をセットし、実験条件は加速電圧: 15kV、分析法: スプリント法、分析倍率: 200倍、分析有効時間: 100秒、分析指定元素10元素で行った。

2 X線回折試験結果の取扱い

実験結果は第1表胎土性状表に示す通りである。

第1表右側にはX線回折試験に基づく粘土鉱物及び造岩鉱物の組織が示してあり、左側には、各胎土に対する分類を行った結果を示している。

X線回折試験結果に基づく粘土鉱物及び造岩鉱物の各々に記載される数字はチャートの中に現われる各鉱物に特有のピークの強度を記載したものである。

2-1 組成分類

1) Mont-Mica-Hb 三角ダイヤグラム

第1図に示すように三角ダイヤグラムを1~13に分割し、位置分類を各胎土について行い、各胎土の位置を数字で表した。

Mont、Mica、Hb の三成分の含まれない胎土は記載不能として14にいれ、別に検討した。

三角ダイヤグラムはモンモリロナイト(Mont)、雲母類(Mica)、角閃石(Hb)のX線回折試験におけるチャートのピーク強度をパーセント(%)で表示する。

モンモリロナイトは $\text{Mont}/(\text{Mont}+\text{Mica}+\text{Hb})\times 100$ でパーセントとして求め、同様にMica, Hbも計算し、三角ダイヤグラムに記載する。

三角ダイヤグラム内の1~4はMont, Mica, Hbの3成分を含み、各辺は2成分、各頂点は1成分よりなっていることを表している。

位置分類についての基本原則は第1図に示す通りである。

2) Mont-Ch, Mica-Hb 菱形ダイヤグラム

第2図に示すように菱形ダイヤグラムを1~19に区分し、位置分類を数字で記載した。記載不能は20として別に検討した。

モンモリロナイト(Mont)、雲母類(Mica)、角閃石(Hb)、緑泥石(Ch)の内、

- a) 3成分以上含まれない、
- b) Mont, Chの2成分が含まれない、
- c) Mica, Hbの2成分が含まれない、の3例がある。

菱形ダイヤグラムはMont-Ch, Mica-Hbの組合せを表示するものである。Mont-Ch, Mica-HbのそれぞれのX線回折試験のチャートの強度を各々の組合せ毎にパーセントで表すもので、例えば、 $\text{Mont}/(\text{Mont}+\text{Ch})\times 100$ と計算し、Mica, Hb, Chも各々同様に計算し、記載する。

菱形ダイヤグラム内にある1~7はMont, Mica, Hb, Chの4成分を含み、各辺はMont, Mica, Hb, Chのうち3成分、各頂点は2成分を含んでいることを示す。

位置分類についての基本原則は第2図に示すとおりである。

3) 化学分析結果の取り扱い

化学分析結果は酸化物として、ノーマル法(10元素全体で100%になる)で計算し、化学分析表を作成した。化学分析表に基づいてSiO₂-Al₂O₃図、Fe₂O₃-TiO₂図、K₂O-CaO図の各図を作成した。これらの図をもとに、土器類を元素の面から分類した。

3 愛知総合古窯X線回折試験結果

3-1 タイプ分類

第1表胎土性状表には別岨窯と八巻窯から出土した土器と周辺古窯より出した土器及び既分析の古窯の土器のX線回折試験結果が記載してある。第1表に示すように土器はAタイプのみが検出された。

Aタイプ： Mont, Mica, Hb, Ch の4成分に欠ける。

高温で焼成されているために鉱物は分解してガラスに変質している。

中世の山茶碗や陶器などは高温で焼成されているので鉱物が分解してガラスに変質し、そのため Mont, Mica, Hb, Ch の4成分が検出されず、その結果として全てAタイプとなっている。

3-2 石英 (Q t) - 斜長石 (P 1) の相関について

土器胎土中に含まれる砂の粘土に対する混合比は粘土の材質、土器の焼成温度と大きな関わりがある。土器を制作する過程で、ある粘土にある量の砂を混合して素地土を作るということは個々の集団が持つ土器制作上の固有の技術であると考えられる。

自然の状態における各地の砂は固有の石英と斜長石比を有している。この比は後背地の地質条件によって各々異なってくるものであり、言い換えれば、各地の砂はおおの固有の石英と斜長石比を有していると言える。

第5-1図愛知総合Q t - P 1図は分析した土器の温度領域を示すもので、高温で焼成されていることがわかる。第5-2図愛知総合Q t - P 1図は高温領域を拡大し、分類したもので、Q tの強度が小の領域から大の領域にかけて5グループに分類された。

Q t 1 - Q t が 1150~2550、P 1 が 55~100 の領域に分布する。

森岡1・2号窯、新明2号窯、新明3号窯、海陸庵1号窯、NA311号窯、細口下1号窯の土器が集中する。

Q t 2 - Q t が 1920~4040、P 1 が 75~115 の領域に分布する。

別岨窯 001SY、002SY、003SY、八巻窯 003SU、007SU、鰻池5号窯、石浜5号窯
ガンジ山2号窯、深廻間窯、砂原窯、奥町F窯、細田窯、NA311号窯SY01、NA311号窯SY03の土器が集中する。

Q t 3 - Q t が 2450~2850、P 1 が 50~80 の領域に分布する。

森岡 1・2号窯、新明 3号窯、海陸庵 1号窯、細口下 1号窯の土器が集中する。
Qt 4—Qt が 3850～5150、P 1 が 50～100 の領域に分布する。

別岨窯 001SY、002SY、003SY、の土器が集中し、石浜 5号窯、ガンジ山 2号窯、
深廻間窯、砂原窯、細田窯、奥町 F 窯、森岡 1・2号窯、海陸庵 1号窯、細口下
1号窯の土器が共存する。

Qt 5—Qt が 5400～7000、P 1 が 40～100 の領域に分布する。

別岨窯 001SY、002SY の土器が集中し、深廻間窯、砂原窯の土器が共存する。

4 愛知総合古窯化学分析結果

第 2 表化学分析表には別岨窯と八巻窯から出土した土器と周辺古窯より出した土器及び既
分析の古窯の土器の X 線回折試験結果が記載してある。

分析結果に基づいて第 6 図愛知総合 SiO₂—Al₂O₃ 図、第 7 図愛知総合 Fe₂O₃—
TiO₂ 図、第 8 図愛知総合 K₂O—CaO 図を作成した。

4-1 SiO₂—Al₂O₃ の相関について

第 6 図愛知総合 SiO₂—Al₂O₃ 図に示すように、別岨窯と八巻窯から出土した土器と
周辺古窯より出した土器及び既分析の古窯の土器は I～V の 5 タイプに分類した。

I タイプ：SiO₂ が 66.5～71.5%、Al₂O₃ が 23～25% の領域に分布する。

別岨窯 002SY の土器が集中し、ガンジ山 2号窯、深廻間窯、森岡 1・2号窯、
新明 2号窯、細口下 1号窯の土器が共存する。

II タイプ：SiO₂ が 68～72.5%、Al₂O₃ が 19.5～22% の領域に分布する。

別岨窯 001SY、002SY、003SY、八巻窯 003SU、007SU、砂原窯、細田窯、森岡 1・
2号窯、新明 2号窯、新明 3号窯、NA 3 1 1 号窯 SY 0 1、細口下 1号窯の
土器が共存する。

III タイプ：SiO₂ が 70.5～77%、Al₂O₃ が 15～20% の領域に分布する。

別岨窯 001SY、002SY、003SY、八巻窯 003SU、007SU、鰻池 5号窯、石浜 5号窯
ガンジ山 2号窯、深廻間窯、砂原窯、奥町 F 窯、細田窯、森岡 1・2号窯、新
明 2号窯、新明 3号窯、NA 3 1 1 号窯 SY 0 1、NA 3 1 1 号窯 SY 0 3、細
口下 1号窯の土器が集中する。

IV タイプ：SiO₂ が 76～80.5%、Al₂O₃ が 12.5～16% の領域に分布する。

別岨窯 001SY、002SY、八巻窯 003SU、007SU、鰻池 5号窯、石浜 5号窯、深廻間
窯、砂原窯、奥町 F 窯、森岡 1・2号窯、海陸庵 1号窯、NA 3 1 1 号窯 S
Y 0 3、の土器が共存する。

Vタイプ：SiO₂が80～84.5%、Al₂O₃が10.5～13%の領域に分布する。

別岨窯001SY、003SY、八巻窯007SU、鰻池5号窯、砂原窯、森岡1・2号窯、海陸庵1号窯の土器が共存する。

4-2 Fe₂O₃-TiO₂の相関について

第7図愛知総合Fe₂O₃-TiO₂図に示すように、別岨窯と八巻窯から出土した土器と周辺古窯より出した土器及び既分析の古窯の土器はFe₂O₃の領域によって、Fe₂O₃:1～Fe₂O₃:3の3タイプに分類した。

Fe₂O₃-1：Fe₂O₃が0.75～2.2%、TiO₂が0.3～0.8%の領域に分布する。

細口下1号窯の土器が集中する。

Fe₂O₃-2：Fe₂O₃が1.3～3.2%、TiO₂が0.4～1.4%の領域に分布する。

別岨窯001SY、002SY、003SY、八巻窯003SU、007SU、鰻池5号窯、石浜5号窯、ガンジ山2号窯、深廻間窯、砂原窯、奥町F窯、細田窯、森岡1・2号窯、新明2号窯、新明3号窯、海陸庵1号窯、NA311号窯SY01、NA311号窯SY03、細口下1号窯の土器が集中する。

Fe₂O₃-3：Fe₂O₃が2.4～4.6%、TiO₂が0.8～1.9%の領域に分布する。

別岨窯001SY、002SY、003SY、八巻窯003SU、鰻池5号窯、石浜5号窯、ガンジ山2号窯、深廻間窯、砂原窯、奥町F窯、細田窯、森岡1・2号窯、新明2号窯、NA311号窯SY01の土器が集中する

Fe₂O₃-4：Fe₂O₃が5.3～5.6%、TiO₂が0.6～0.8%の領域に分布する。

砂原窯の土器が集中する。

4-3 K₂O-CaOの相関について

第8図愛知総合K₂O-CaO図に示すように別岨窯と八巻窯から出土した土器と周辺古窯より出した土器及び既分析の古窯の土器はK₂OとCaOの値によってK₂O-1～K₂O-3と3グループと“その他”に分類した。

K₂O-1：K₂Oが1.7～4.5%、CaOが0～0.25%の領域に分布する。

別岨窯001SY、002SY、003SY、八巻窯003SU、007SU、鰻池5号窯、石浜5号窯、ガンジ山2号窯、深廻間窯、砂原窯、奥町F窯、細田窯、森岡1・2号窯、新明2号窯、新明3号窯、海陸庵1号窯、NA311号窯SY03、細口下1号窯の土器が集中する

K₂O-2:K₂Oが2.8~4.8%、CaOが0.2~0.6%の領域に分布する。

別岨窯001SY、002SY、003SY、八巻窯003SU、007SU、鰻池5号窯、石浜5号窯、ガンジ山2号窯、深廻間窯、砂原窯、奥町F窯、細田窯、森岡1・2号窯、NA311号窯SY01、NA311号窯SY03、細口下1号窯の土器が集中する

K₂O-3:K₂Oが3.7~5.1%、CaOが0.1~0.35%の領域に分布する。

別岨窯003SY、八巻窯007SU、石浜5号窯、NA311号窯SY01、の土器が集中する

その他:別岨窯003SY-32、鰻池5号窯-75、ガンジ山2号窯-98、細田窯-139ほどの領域にも属さず異質である。

5 愛知総合組成分類

X線回折試験と蛍光X線分析結果に基づいて、別岨窯と八巻窯から出土した土器と周辺古窯より出した土器及び既分析の古窯の土器を第3表組成分類表に示すように分類した。

- 1) 最も多く検出されたのは「Qt2・Ⅲタイプ・Fe203-2」で68個、全体の約30%を占める。別岨窯、八巻窯、鰻池5号窯、石浜5号窯、ガンジ山2号窯、深廻間窯、砂原窯、奥町F窯、細田窯、NA311号窯の土器が集中する。次いで、「Qt2・Ⅳタイプ・Fe203-2」で36個、約15%を占め、別岨窯、八巻窯、鰻池5号窯、石浜5号窯、深廻間窯、砂原窯、奥町F窯、細田窯、の土器が集中する。細口下1号窯、森岡1・2号窯、新明2号窯、新明3号窯、海陸庵1号窯庵などの土器とは組成が異なる。
- 2) 「Qt1・Ⅲタイプ・Fe203-2」は26個検出され、約11%を占め、森岡1・2号窯、新明2号窯、新明3号窯、NA311号窯、細口下1号窯の土器が集中する。次いで、「Qt3・Ⅲタイプ・Fe203-2」は24個検出され、約10%を占め、森岡1・2号窯の土器が集中し、新明3号窯、海陸庵1号窯、細口下1号窯の土器が共存する。「Qt3・Ⅳタイプ・Fe203-2」は10個検出され、約5%を占め、森岡1・2号窯の土器が集中する。「Qt3・Ⅴタイプ・Fe203-2」は7個検出され、約3%を占め、森岡1・2号窯の土器が集中する。森岡1・2号窯、新明2・3号窯系はこの3タイプが主体となり、別岨窯、八巻窯、鰻池5号窯、石浜5号窯、ガンジ山2号窯、深廻間窯、砂原窯、奥町F窯、細田窯、NA311号窯の土器とは組成が異なる。
- 3) 別岨窯の土器は分散する傾向にあり、1)のタイプ以外に「Qt4・Ⅱタイプ・Fe203-2」、「Qt4・Ⅲタイプ・Fe203-2」、「Qt5・Ⅰタイプ・Fe203-2」、などがあり、多種にわたる傾向がみられる。
- 4) 八巻窯は1)の「Qt2・Ⅲタイプ・Fe203-2」に集中し、胎土の組成は統一的である。

6 八巻窯分析結果

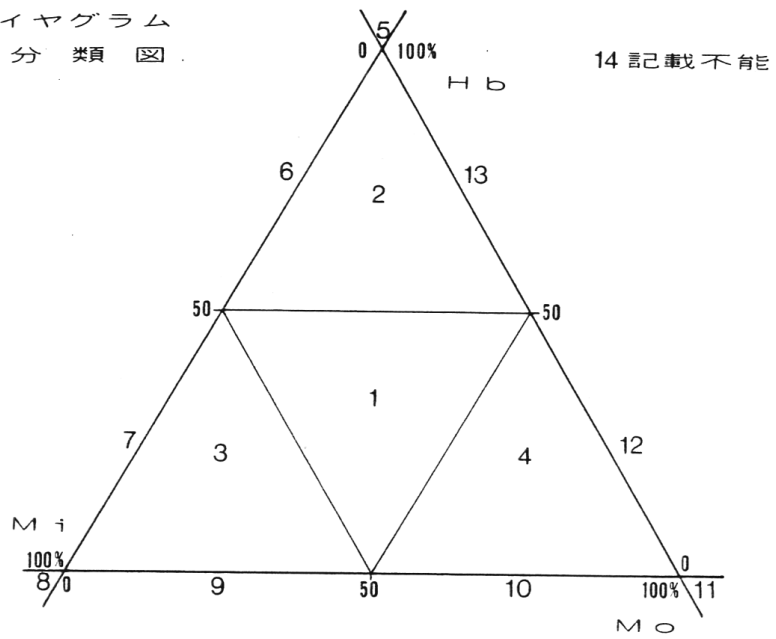
愛知総合図の各図の中から八巻窯を抜粋したものが第9-1 図八巻窯 Qt-P1 図、第9-2 図八巻窯 Qt-P1 図、第10 図八巻窯 SiO₂-Al₂O₃ 図、第11 図八巻窯 Fe₂O₃-TiO₂ 図、第12 図八巻窯 K₂O-CaO 図である。愛知総合分析結果の中で組成分類したもののうち八巻窯の分析結果のみを抜粋したものが第4表八巻窯組成分類表である。

第4表 八巻窯組成分類表										
Fe	Si	Qt	試料		タイプ	備 考				
			試料通番	No	分類	種別	器種	時期	遺跡名	
QT2・IIタイプ Fe ₂ O ₃ -2										
2	2	2	S-58	Y-8	A	陶器	碗	中世	八巻-8	
3	2	2	S-59	Y-9	A	陶器	碗	中世	八巻-9	
2	2	2	S-62	Y-12	A	陶器	碗	中世	八巻-12	
QT2・IIIタイプ Fe ₂ O ₃ -2										
3	3	2	S-51	Y-1	A	陶器	碗	中世	八巻-1	
2	3	2	S-52	Y-2	A	陶器	碗	中世	八巻-2	
2	3	2	S-56	Y-6	A	陶器	碗	中世	八巻-6	
2	3	2	S-57	Y-7	A	陶器	碗	中世	八巻-7	
2	3	2	S-60	Y-10	A	陶器	碗	中世	八巻-10	
2	3	2	S-61	Y-11	A	陶器	碗	中世	八巻-11	
2	3	2	S-64	Y-14	A	陶器	碗	中世	八巻-14	
2	3	2	S-65	Y-15	A	陶器	碗	中世	八巻-15	
2	3	2	S-66	Y-16	A	陶器	碗	中世	八巻-16	
2	3	2	S-67	Y-17	A	陶器	碗	中世	八巻-17	
2	3	2	S-68	Y-18	A	陶器	碗	中世	八巻-18	
2	3	2	S-69	Y-19	A	陶器	碗	中世	八巻-19	
QT2・IVタイプ Fe ₂ O ₃ -2										
2	4	2	S-54	Y-4	A	陶器	碗	中世	八巻-4	
2	4	2	S-55	Y-5	A	陶器	碗	中世	八巻-5	
2	4	2	S-63	Y-13	A	陶器	碗	中世	八巻-13	
QT2・Vタイプ Fe ₂ O ₃ -2										
2	5	2	S-70	Y-20	A	陶器	碗	中世	八巻-20	
QT2・VIタイプ Fe ₂ O ₃ -2										
2	6	2	S-53	Y-3	A	陶器	碗	中世	八巻-3	

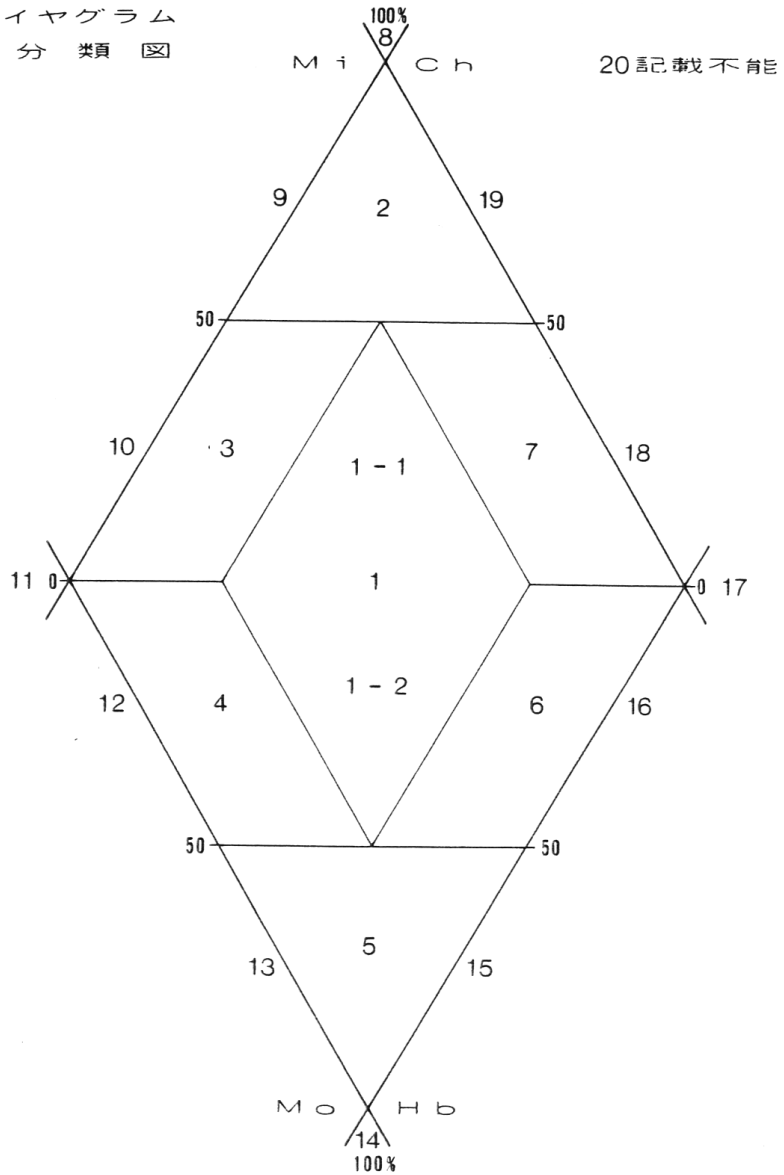
1. 第9-1 図八巻窯 Qt-P1 図、第9-2 図八巻窯 Qt-P1 図に示すように八巻窯の土器は Qt2 の領域に集中する。
2. 第10 図八巻窯 SiO₂-Al₂O₃ 図の III タイプの領域に八巻窯の土器が集中し、II タイプ、IV タイプ、V タイプの領域に分散するものがある。
3. 第11 図八巻窯 Fe₂O₃-TiO₂ 図の Fe₂O₃-2 の領域には八巻窯の土器が集中する。一部はこの領域から出るものもあるが同じ領域のものとした。
4. 第12 図八巻窯 K₂O-CaO 図の K₂O-1 の領域には八巻窯の土器が集中し、K₂O-2、K₂O-3 の領域に分散するものもある。
5. 1~4 の結果に基づいて八巻窯を分類すると最も多く検出されたのは「Qt2・IIIタイプ・Fe₂O₃-2」のタイプで、20 個の分析で 12 個が該当し、全体の 60% を占める。このタイプが八巻窯の土器の胎土の主体となるものである。

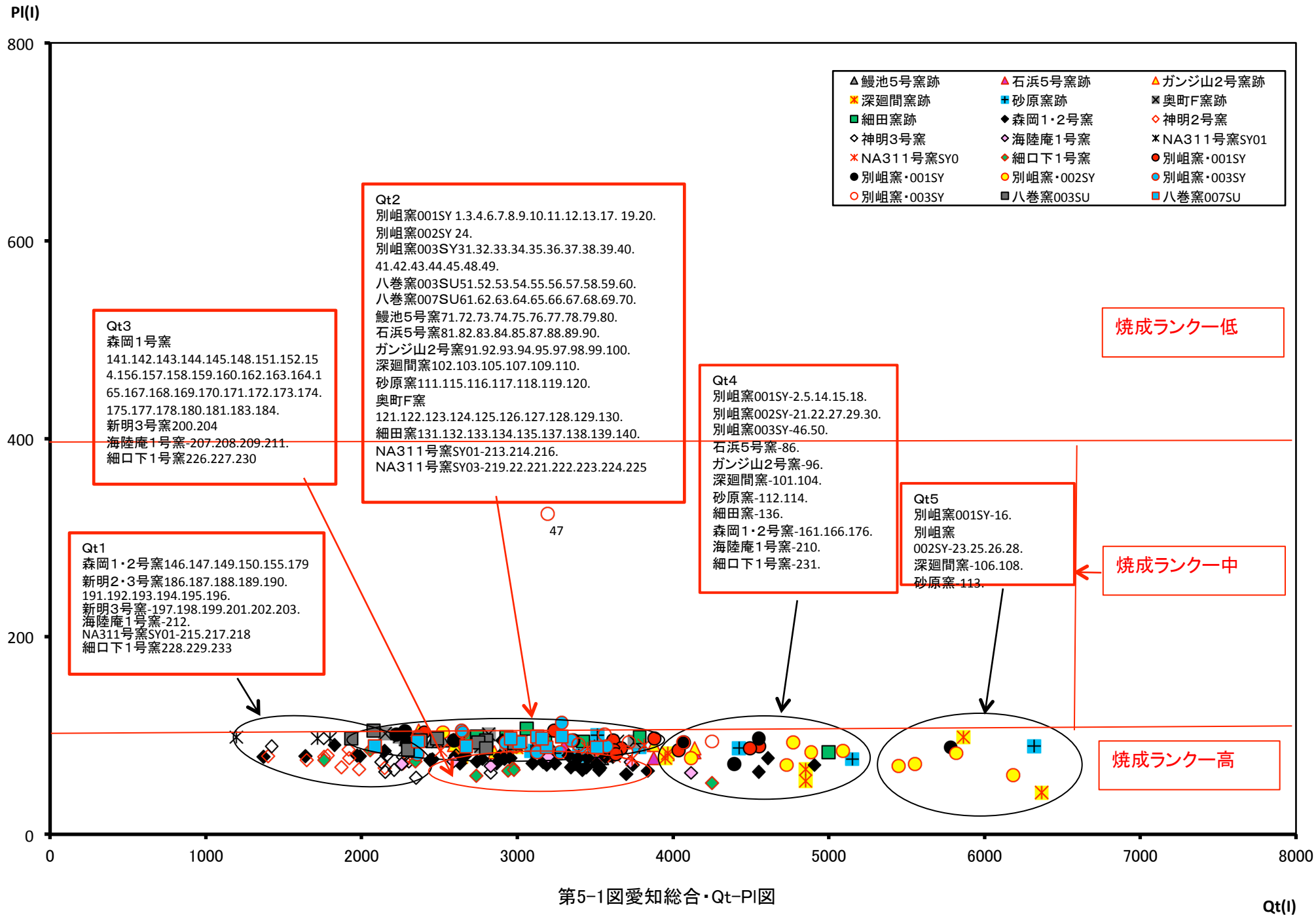
「Qt2・IIタイプ・Fe₂O₃-2」と「Qt2・IIIタイプ・Fe₂O₃-2」のタイプは各3個で八巻窯の少数派の土器胎土である。「Qt2・Vタイプ・Fe₂O₃-2」と「Qt2・VIタイプ・Fe₂O₃-2」のタイプは各1個で、異質な土器胎土である。少数派は意図的に使われたもので、異質なものは胎土調整中に異物が混入したものかもしれない。

第1図 三角ダイヤグラム
位置分類図



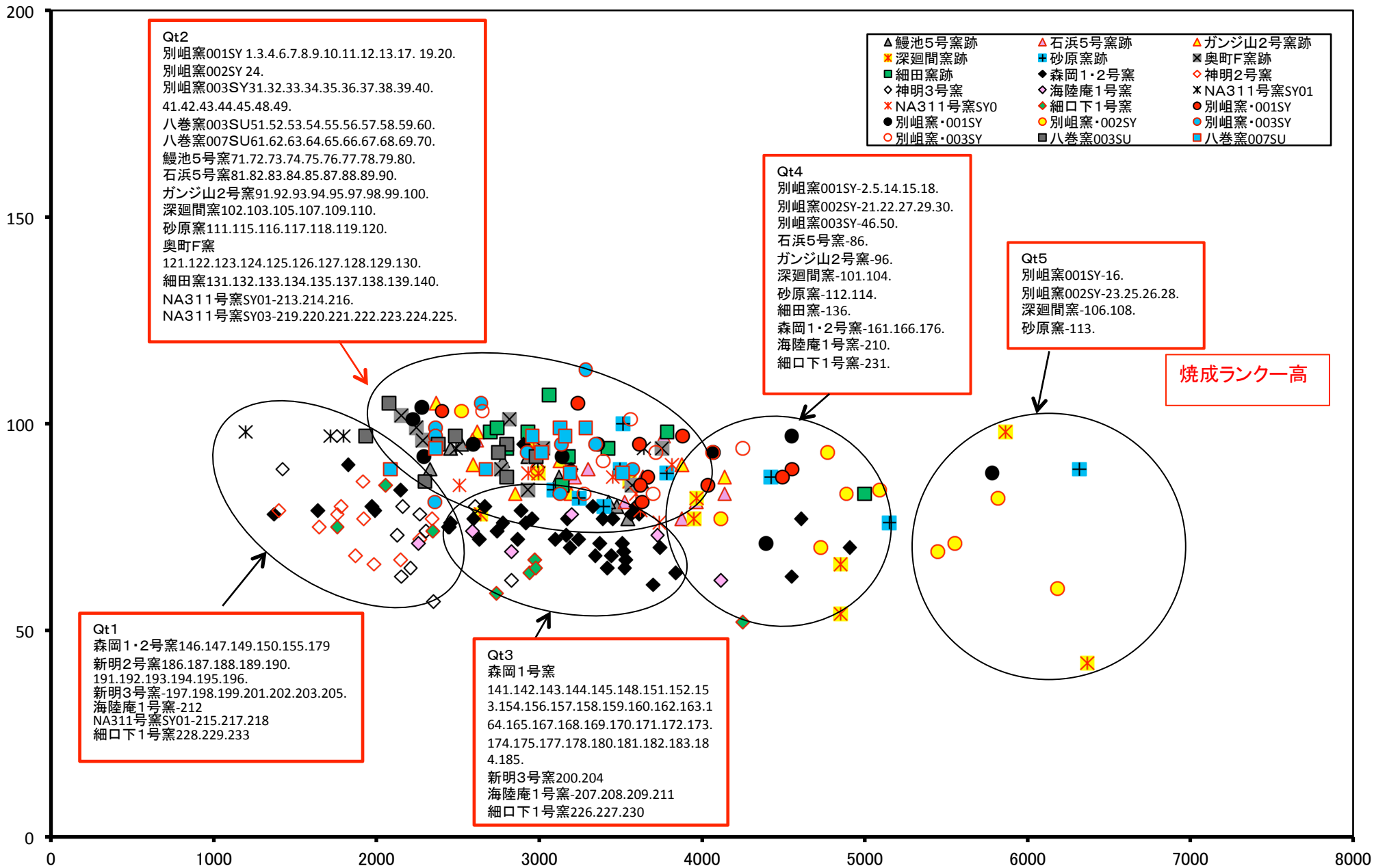
第2図 菱形ダイヤグラム
位置分類図





第5-1図愛知総合・Qt-PI図

PI(I)



第5-2図愛知総合・Qt-PI図

Qt(I)

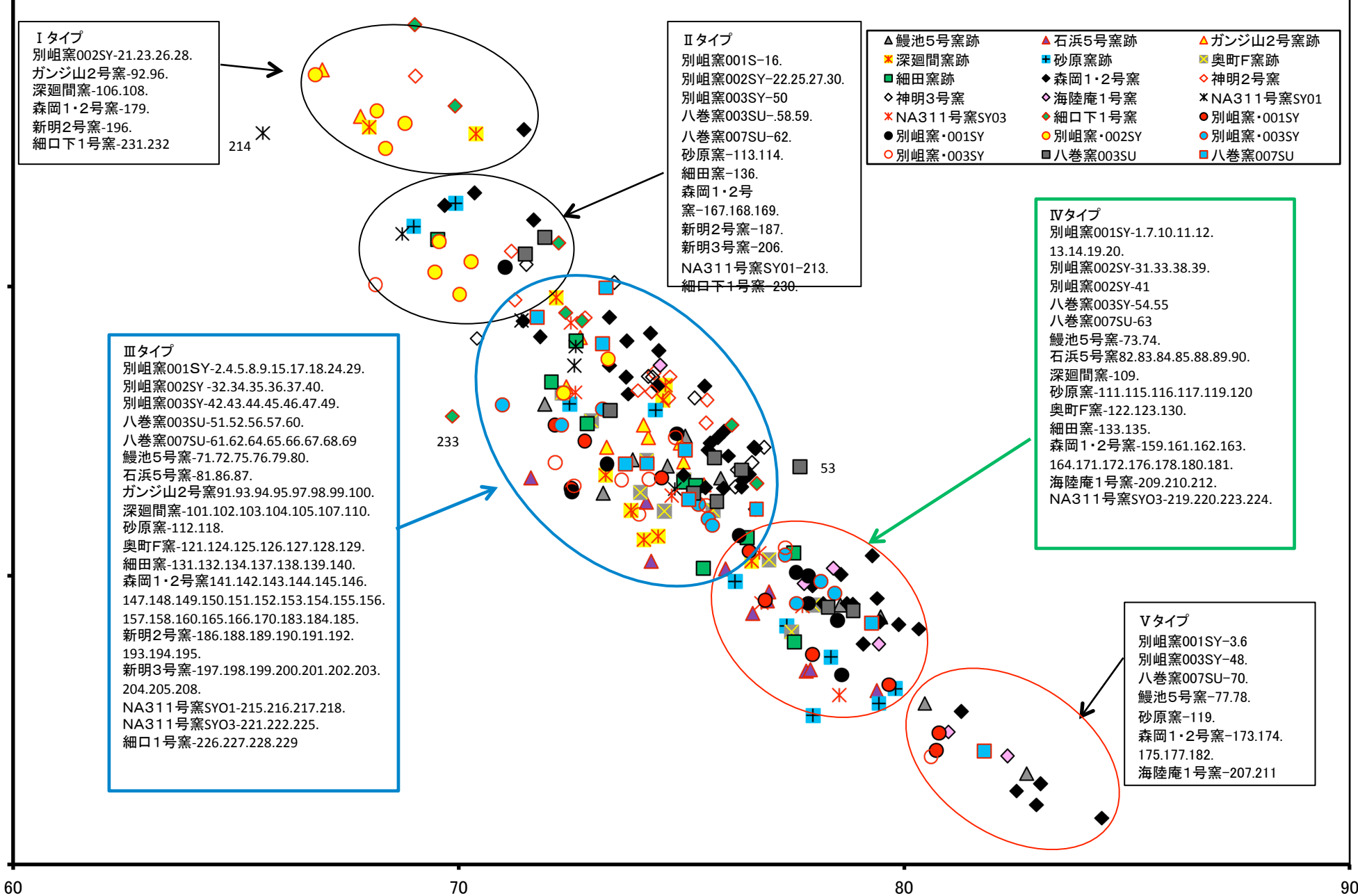
Al₂O₃(Wt%)

25

20

15

10



Iタイプ
 別岨窯002SY-21.23.26.28.
 ガンジ山2号窯-92.96.
 深廻間窯-106.108.
 森岡1・2号窯-179.
 新明2号窯-196.
 細口下1号窯-231.232

IIタイプ
 別岨窯001S-16.
 別岨窯002SY-22.25.27.30.
 別岨窯003SY-50
 八巻窯003SU-58.59.
 八巻窯007SU-62.
 砂原窯-113.114.
 細田窯-136.
 森岡1・2号
 窯-167.168.169.
 新明2号窯-187.
 新明3号窯-206.
 NA311号窯SY01-213.
 細口下1号窯-230.

▲ 鰻池5号窯跡	▲ 石浜5号窯跡	▲ ガンジ山2号窯跡
✖ 深廻間窯跡	■ 砂原窯跡	■ 奥町F窯跡
■ 細田窯跡	◆ 森岡1・2号窯	◇ 神明2号窯
◇ 神明3号窯	◇ 海陸庵1号窯	✖ NA311号窯SY01
✖ NA311号窯SY03	◆ 細口下1号窯	● 別岨窯・001SY
● 別岨窯・001SY	○ 別岨窯・002SY	○ 別岨窯・003SY
○ 別岨窯・003SY	■ 八巻窯003SU	■ 八巻窯007SU

IIIタイプ
 別岨窯001SY-2.4.5.8.9.15.17.18.24.29.
 別岨窯002SY-32.34.35.36.37.40.
 別岨窯003SY-42.43.44.45.46.47.49.
 八巻窯003SU-51.52.56.57.60.
 八巻窯007SU-61.62.64.65.66.67.68.69
 鰻池5号窯-71.72.75.76.79.80.
 石浜5号窯-81.86.87.
 ガンジ山2号窯91.93.94.95.97.98.99.100.
 深廻間窯-101.102.103.104.105.107.110.
 砂原窯-112.118.
 奥町F窯-121.124.125.126.127.128.129.
 細田窯-131.132.134.137.138.139.140.
 森岡1・2号窯141.142.143.144.145.146.
 147.148.149.150.151.152.153.154.155.156.
 157.158.160.165.166.170.183.184.185.
 新明2号窯-186.188.189.190.191.192.
 193.194.195.
 新明3号窯-197.198.199.200.201.202.203.
 204.205.208.
 NA311号窯SY01-215.216.217.218.
 NA311号窯SY03-221.222.225.
 細口1号窯-226.227.228.229

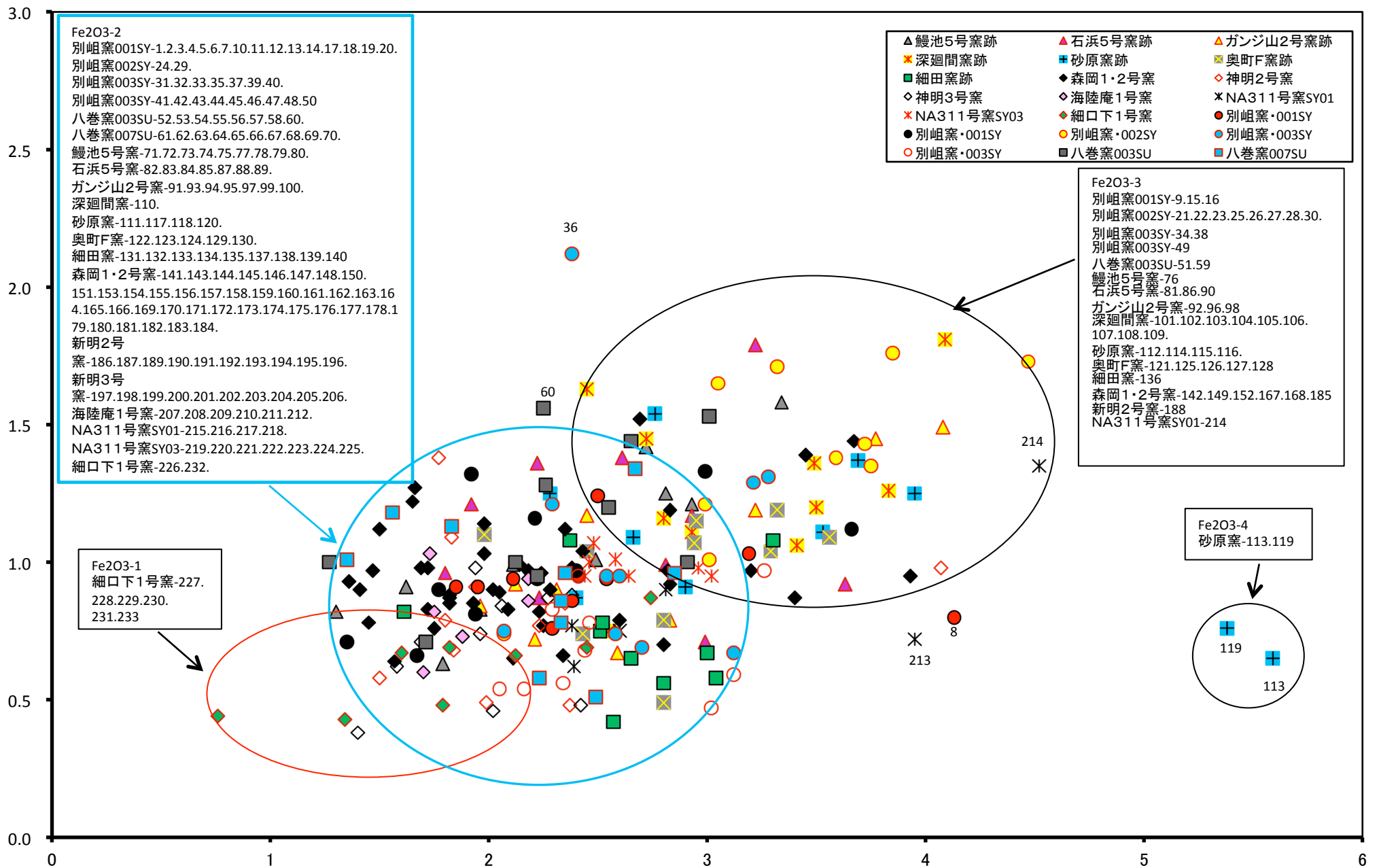
IVタイプ
 別岨窯001SY-1.7.10.11.12.
 13.14.19.20.
 別岨窯002SY-31.33.38.39.
 別岨窯002SY-41
 八巻窯003SY-54.55
 八巻窯007SU-63
 鰻池5号窯-73.74.
 石浜5号窯82.83.84.85.88.89.90.
 深廻間窯-109.
 砂原窯-111.115.116.117.119.120
 奥町F窯-122.123.130.
 細田窯-133.135.
 森岡1・2号窯-159.161.162.163.
 164.171.172.176.178.180.181.
 海陸庵1号窯-209.210.212.
 NA311号窯SY03-219.220.223.224.

Vタイプ
 別岨窯001SY-3.6
 別岨窯003SY-48.
 八巻窯007SU-70.
 鰻池5号窯-77.78.
 砂原窯-119.
 森岡1・2号窯-173.174.
 175.177.182.
 海陸庵1号窯-207.211

第6図愛知総合SiO₂-Al₂O₃図

SiO₂(Wt%)

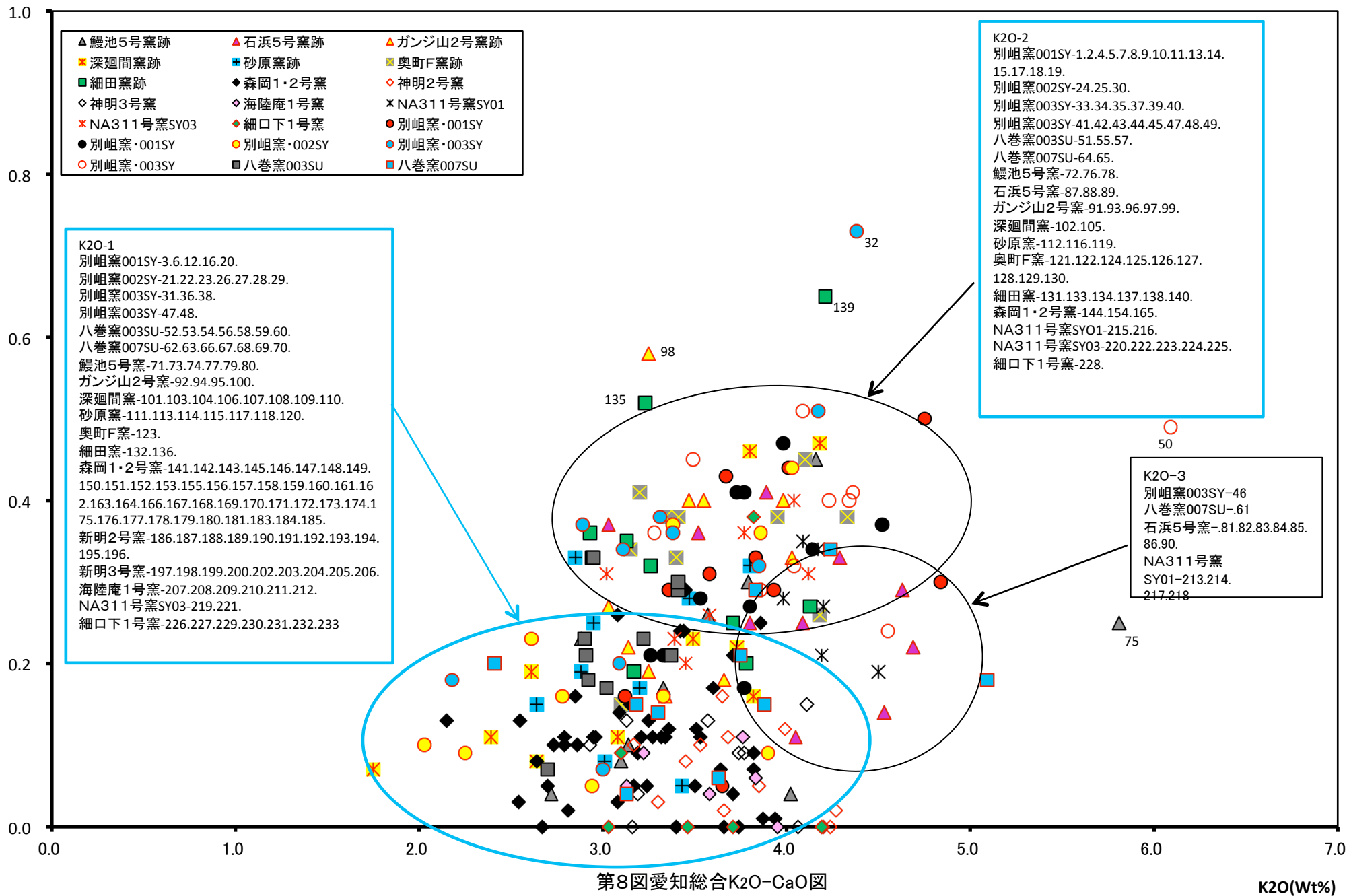
TiO₂(Wt%)

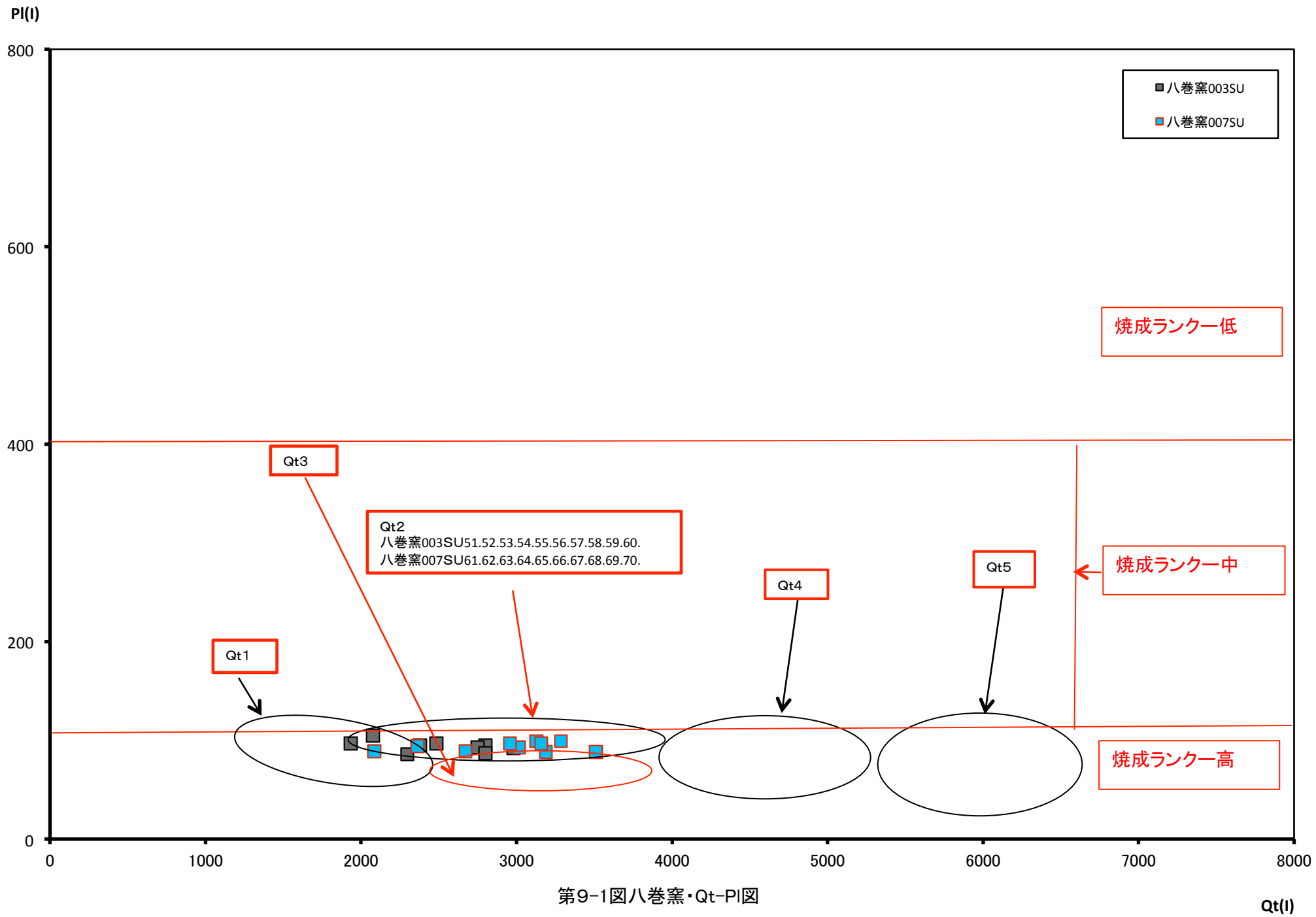


第7図愛知総合Fe₂O₃-TiO₂図

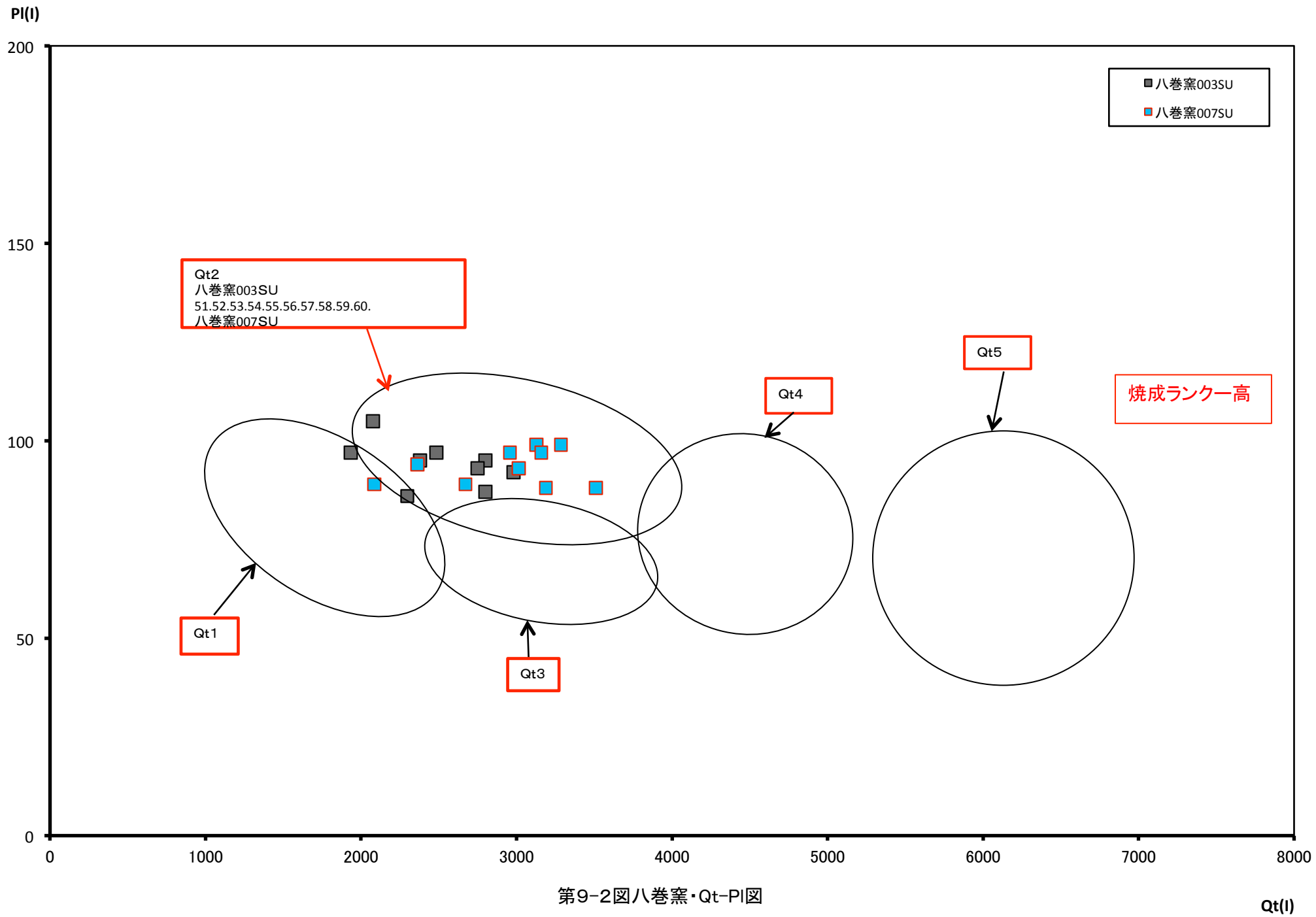
Fe₂O₃(Wt%)

CaO(Wt%)

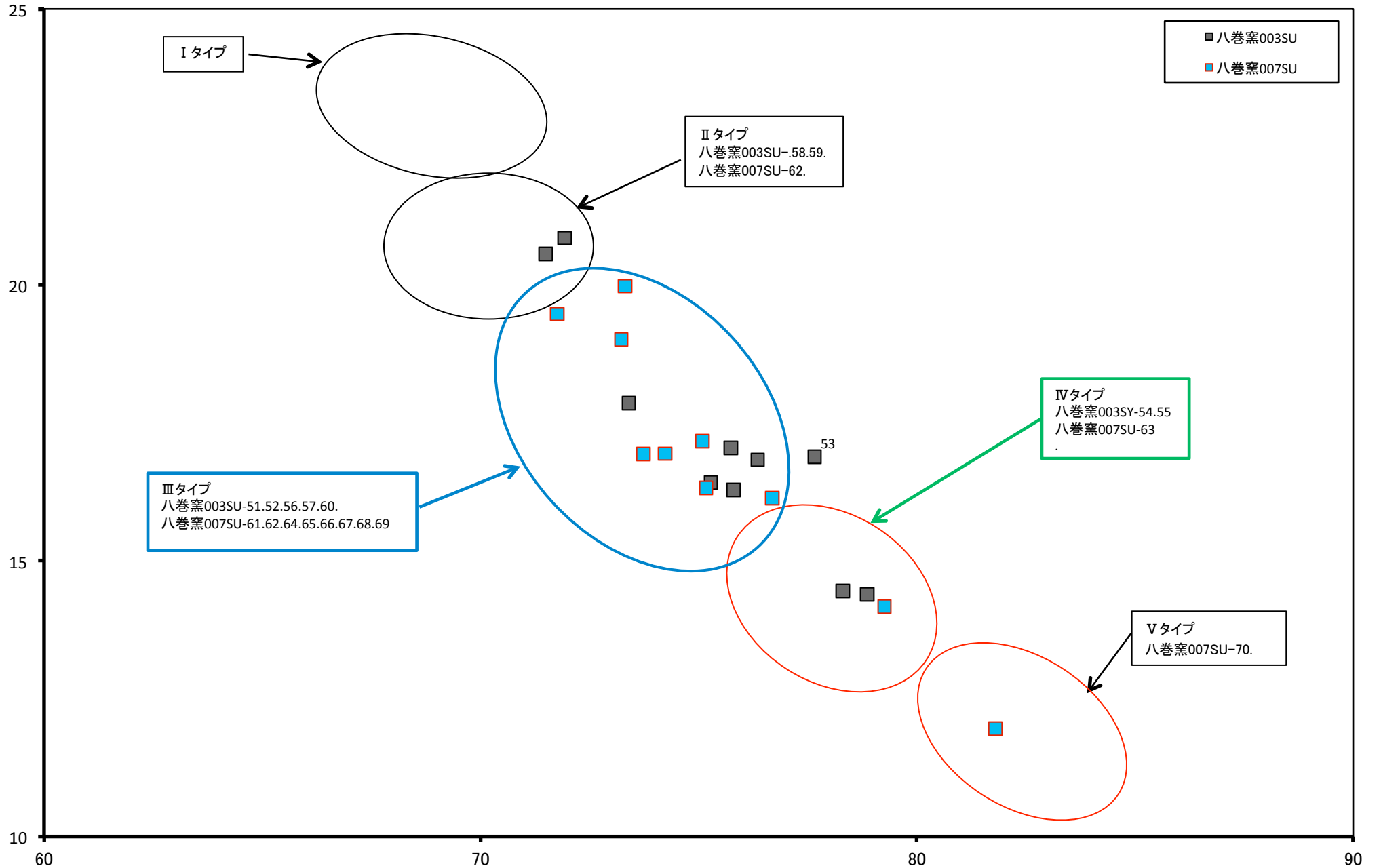




第9-1図八巻窯・Qt-PI図



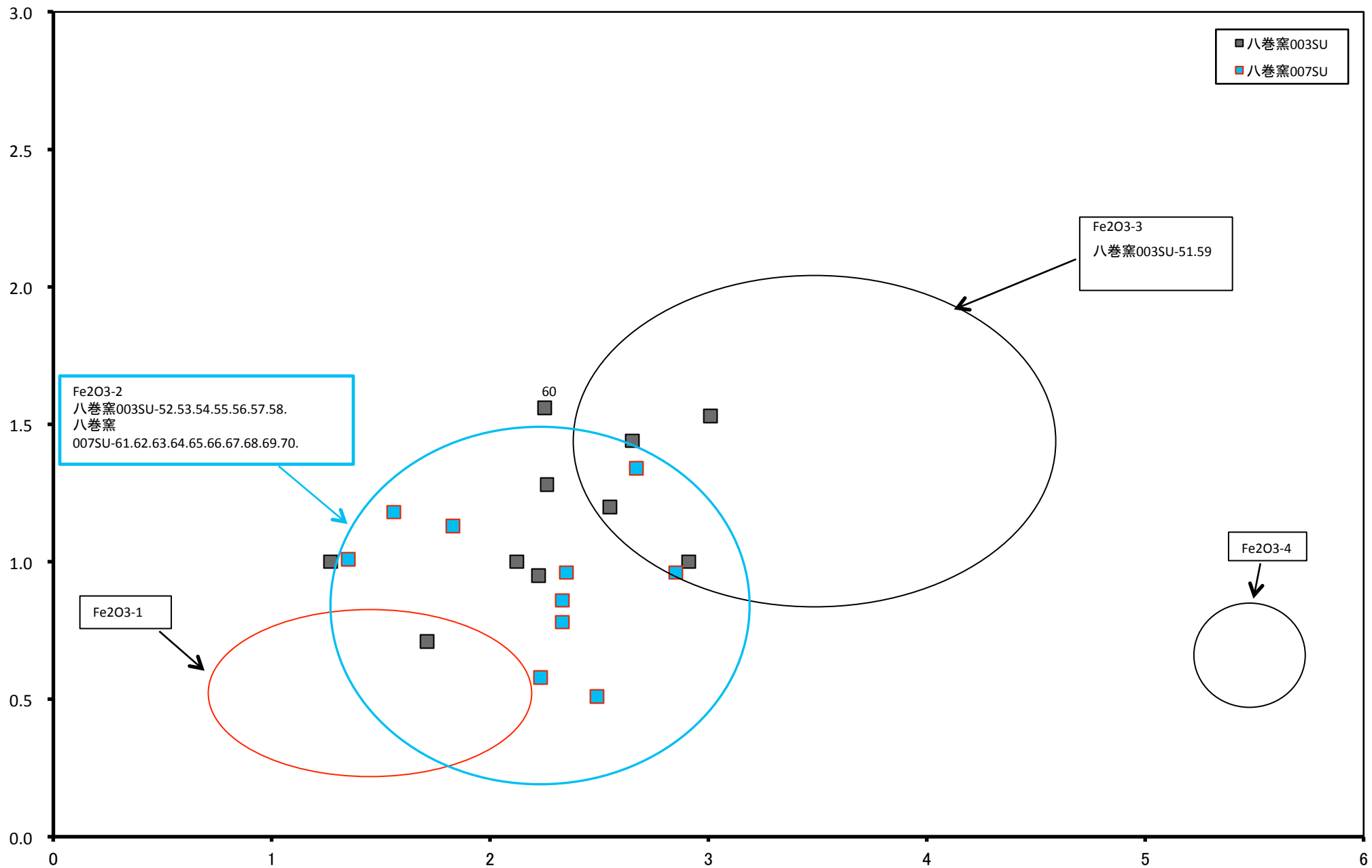
Al₂O₃(Wt%)



第10図 八巻窯・SiO₂-Al₂O₃図

SiO₂(Wt%)

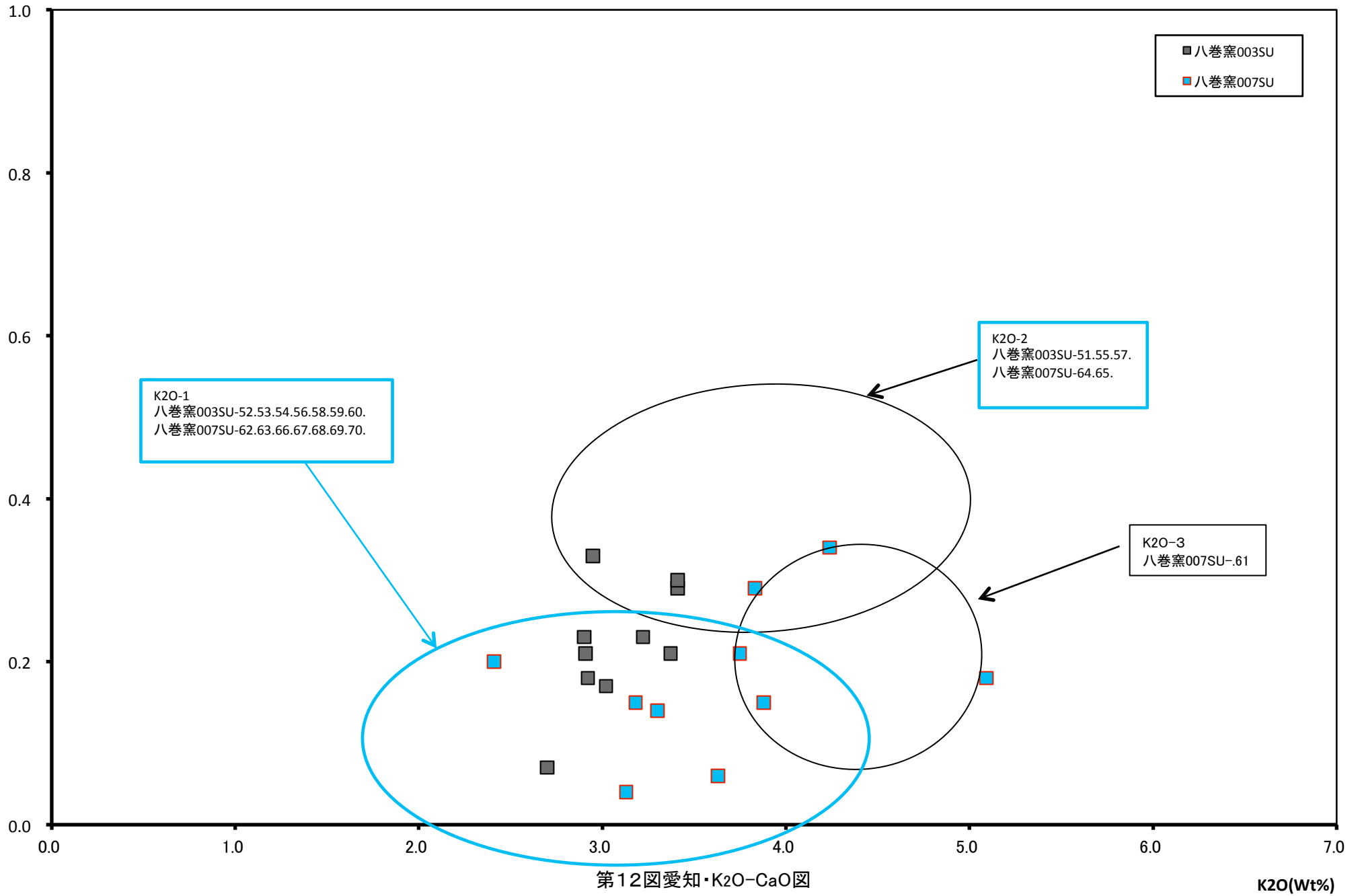
TiO₂(Wt%)



第11図八卷窯・Fe₂O₃-TiO₂図

Fe₂O₃(Wt%)

CaO(Wt%)



第1表 胎土性状表

試料通番	試料 No	タイプ 分類	組成分類		粘土鉱物および造岩鉱物													備考				
			Mo-Mi+Hb	Mo-Ch,Mi-Hb	Mont	Mica	Hb	Ch(Fe)	Ch(Mg)	Qt	Pl	Crist	Mull	K-fels	Hal	Kaol	Au	種別	器種	時期	遺跡名	
S-1	S-1	A	14	20						3879	97	508	112					陶器	碗	中世	別嶺-1	11区
S-2	S-2	A	14	20						4552	89	131	102	330				陶器	碗	中世	別嶺-2	11区
S-3	S-3	A	14	20						3616	95	511	134					陶器	碗	中世	別嶺-3	11区
S-4	S-4	A	14	20						4035	85	368	121					陶器	碗	中世	別嶺-4	11区
S-5	S-5	A	14	20						4494	87	156	101					陶器	碗	中世	別嶺-5	11区
S-6	S-6	A	14	20						3668	87	564	135					陶器	碗	中世	別嶺-6	焚口
S-7	S-7	A	14	20						2402	103	683	133					陶器	碗	中世	別嶺-7	焚口
S-8	S-8	A	14	20						3621	85	419	121					陶器	碗	中世	別嶺-8	焚口
S-9	S-9	A	14	20						3633	81	268	116					陶器	碗	中世	別嶺-9	焚口
S-10	S-10	A	14	20						3237	105	493	112					陶器	碗	中世	別嶺-10	焚口
S-11	S-11	A	14	20						2224	101	832	129					陶器	碗	中世	別嶺-11	床面下施設
S-12	S-12	A	14	20						2290	92	678	136					陶器	碗	中世	別嶺-12	床面下施設
S-13	S-13	A	14	20						3361	95	491	128					陶器	碗	中世	別嶺-13	床面下施設
S-14	S-14	A	14	20						4550	97	135	96					陶器	碗	中世	別嶺-14	床面下施設
S-15	S-15	A	14	20						4393	71	179	111					陶器	碗	中世	別嶺-15	床面下施設
S-16	S-16	A	14	20						5782	88	123	67					陶器	碗	中世	別嶺-16	床面下施設
S-17	S-17	A	14	20						3140	92	785	163					陶器	碗	中世	別嶺-17	床面下施設
S-18	S-18	A	14	20						4069	93	227	119					陶器	碗	中世	別嶺-18	床面下施設
S-19	S-19	A	14	20						2593	95	591	143					陶器	碗	中世	別嶺-19	床面下施設
S-20	S-20	A	14	20						2280	104	825	139					陶器	碗	中世	別嶺-20	床面下施設
S-21	S-21	A	14	20						5091	84	146	114					陶器	碗	中世	別嶺-21	5区
S-22	S-22	A	14	20						4888	83	138	103					陶器	碗	中世	別嶺-22	5区
S-23	S-23	A	14	20						5555	71	113	103					陶器	碗	中世	別嶺-23	5区
S-24	S-24	A	14	20						2521	103	331	133					陶器	碗	中世	別嶺-24	5区
S-25	S-25	A	14	20						5448	69	115	89					陶器	碗	中世	別嶺-25	5区
S-26	S-26	A	14	20						6185	60	107	83					陶器	碗	中世	別嶺-26	5区
S-27	S-27	A	14	20						4727	70	197	103					陶器	碗	中世	別嶺-27	5区
S-28	S-28	A	14	20						5818	82	115	82					陶器	碗	中世	別嶺-28	5区
S-29	S-29	A	14	20						4770	93	140	109					陶器	碗	中世	別嶺-29	5区
S-30	S-30	A	14	20						4115	77	240	127					陶器	碗	中世	別嶺-30	5区
S-31	S-31	A	14	20						3134	95	644	139					陶器	碗	中世	別嶺-31	床面下施設2
S-32	S-32	A	14	20						2362	99	321	144					陶器	碗	中世	別嶺-32	床面下施設2
S-33	S-33	A	14	20						2927	93	1037	125					陶器	碗	中世	別嶺-33	床面下施設2
S-34	S-34	A	14	20						2363	97	283	144					陶器	碗	中世	別嶺-34	床面下施設2
S-35	S-35	A	14	20						2643	105	294	145					陶器	碗	中世	別嶺-35	床面下施設2
S-36	S-36	A	14	20						3573	89	899	149					陶器	碗	中世	別嶺-36	床面下施設2
S-37	S-37	A	14	20						3347	95	731	131					陶器	碗	中世	別嶺-37	床面下施設2
S-38	S-38	A	14	20						2360	81	982	130					陶器	碗	中世	別嶺-38	床面下施設2
S-39	S-39	A	14	20						3130	83	998	142					陶器	碗	中世	別嶺-39	床面下施設2
S-40	S-40	A	14	20						3285	113	831	124					陶器	碗	中世	別嶺-40	床面下施設2
S-41	S-41	A	14	20						3715	93	253	133					陶器	碗	中世	別嶺-41	1区
S-42	S-42	A	14	20						3700	83	338	122					陶器	碗	中世	別嶺-42	1区
S-43	S-43	A	14	20						2650	103	238	154					陶器	碗	中世	別嶺-43	1区
S-44	S-44	A	14	20						3559	101	310	127					陶器	碗	中世	別嶺-44	1区
S-45	S-45	A	14	20						2987	89	251	145					陶器	碗	中世	別嶺-45	1区
S-46	S-46	A	14	20						4250	94	190	105					陶器	碗	中世	別嶺-46	1区
S-47	S-47	A	14	20						3195	324	556	133					陶器	碗	中世	別嶺-47	4区
S-48	S-48	A	14	20						3393	91	156	104					陶器	碗	中世	別嶺-48	4区
S-49	S-49	A	14	20						3275	83	232	115					陶器	碗	中世	別嶺-49	4区
S-50	S-50	A	14	20						4067	93	163	115					陶器	碗	中世	別嶺-50	4区
S-51	Y-1	A	14	20						2980	92	679	161					陶器	碗	中世	八巻-1	
S-52	Y-2	A	14	20						2797	95	1154	143					陶器	碗	中世	八巻-2	
S-53	Y-3	A	14	20						2749	93	1353	166					陶器	碗	中世	八巻-3	
S-54	Y-4	A	14	20						2798	87	1220	148					陶器	碗	中世	八巻-4	
S-55	Y-5	A	14	20						2483	97	827	159					陶器	碗	中世	八巻-5	
S-56	Y-6	A	14	20						2077	105	923	189					陶器	碗	中世	八巻-6	
S-57	Y-7	A	14	20						1933	97	950	166					陶器	碗	中世	八巻-7	
S-58	Y-8	A	14	20						2298	86	1051	174					陶器	碗	中世	八巻-8	
S-59	Y-9	A	14	20						2297	86	1124	192					陶器	碗	中世	八巻-9	
S-60	Y-10	A	14	20						2378	95	1323	156					陶器	碗	中世	八巻-10	

第1表 胎土性状表

試料通番	試料 No	タイプ 分類	組成分類		粘土鉱物および造岩鉱物											備 考					
			Mo-Mi+Hb	Mo-Ch,Mi-Hb	Mont	Mica	Hb	Ch(Fe)	Ch(Mg)	Qt	Pl	Crist	Mull	K-fels	Hal	Kaol	Au	種別	器種	時期	遺跡名
S-61	Y-11	A	14	20						3284	99	600	131					陶器	碗	中世	八巻-11
S-62	Y-12	A	14	20						2086	89	1360	201					陶器	碗	中世	八巻-12
S-63	Y-13	A	14	20						3511	88	783	111					陶器	碗	中世	八巻-13
S-64	Y-14	A	14	20						2672	89	690	149					陶器	碗	中世	八巻-14
S-65	Y-15	A	14	20						3128	99	536	136					陶器	碗	中世	八巻-15
S-66	Y-16	A	14	20						3014	93	910	159					陶器	碗	中世	八巻-16
S-67	Y-17	A	14	20						3189	88	724	142					陶器	碗	中世	八巻-17
S-68	Y-18	A	14	20						2363	94	1323	179					陶器	碗	中世	八巻-18
S-69	Y-19	A	14	20						3159	97	577	137					陶器	碗	中世	八巻-19
S-70	Y-20	A	14	20						2957	97	777	161					陶器	碗	中世	八巻-20
S-71	U-1	A	14	20						3122	87	616	164					陶器	碗	中世	鯉池5号-1
S-72	U-2	A	14	20						3477	80	410	154					陶器	碗	中世	鯉池5号-2
S-73	U-3	A	14	20						3543	77	837	146					陶器	碗	中世	鯉池5号-3
S-74	U-4	A	14	20						2929	92	901	144					陶器	碗	中世	鯉池5号-4
S-75	U-5	A	14	20						2776	91	678	149					陶器	碗	中世	鯉池5号-5
S-76	U-6	A	14	20						2455	94	689	139					陶器	碗	中世	鯉池5号-6
S-77	U-7	A	14	20						3627	86	804	157					陶器	碗	中世	鯉池5号-7
S-78	U-8	A	14	20						2525	95	972	149					陶器	碗	中世	鯉池5号-8
S-79	U-9	A	14	20						2330	89	1023	159					陶器	碗	中世	鯉池5号-9
S-80	U-10	A	14	20						3424	81	1104	126					陶器	碗	中世	鯉池5号-10
S-81	I-1	A	14	20						3876	77	153	110					陶器	碗	中世	石浜5号-1
S-82	I-2	A	14	20						3526	81	158	113					陶器	碗	中世	石浜5号-2
S-83	I-3	A	14	20						3639	87	163	110					陶器	碗	中世	石浜5号-3
S-84	I-4	A	14	20						3301	89	205	127					陶器	碗	中世	石浜5号-4
S-85	I-5	A	14	20						3964	81	196	97					陶器	碗	中世	石浜5号-5
S-86	I-6	A	14	20						4138	83	164	112					陶器	碗	中世	石浜5号-6
S-87	I-7	A	14	20						3192	90	372	126					陶器	碗	中世	石浜5号-7
S-88	I-8	A	14	20						3765	97	523	124					陶器	碗	中世	石浜5号-8
S-89	I-9	A	14	20						2615	96	963	127					陶器	碗	中世	石浜5号-9
S-90	I-10	A	14	20						3215	87	434	121					陶器	碗	中世	石浜5号-10
S-91	G-1	A	14	20						2935	95	531	158					陶器	碗	中世	ガンジ山2号-1
S-92	G-2	A	14	20						3877	90	217	154					陶器	碗	中世	ガンジ山2号-2
S-93	G-3	A	14	20						2593	90	584	175					陶器	碗	中世	ガンジ山2号-3
S-94	G-4	A	14	20						2619	98	625	177					陶器	碗	中世	ガンジ山2号-4
S-95	G-5	A	14	20						2592	96	666	174					陶器	碗	中世	ガンジ山2号-5
S-96	G-6	A	14	20						4138	87	173	132					陶器	碗	中世	ガンジ山2号-6
S-97	G-7	A	14	20						2368	105	409	177					陶器	碗	中世	ガンジ山2号-7
S-98	G-8	A	14	20						2851	83	569	155					陶器	碗	中世	ガンジ山2号-8
S-99	G-9	A	14	20						3197	83	1066	169					陶器	碗	中世	ガンジ山2号-9
S-100	G-10	A	14	20						3128	91	376	141					陶器	碗	中世	ガンジ山2号-10
S-101	F-1	A	14	20						4851	66	560	140					陶器	碗	中世	深廻間-1
S-102	F-2	A	14	20						3554	86	297	128					陶器	碗	中世	深廻間-2
S-103	F-3	A	14	20						3965	82	295	142					陶器	碗	中世	深廻間-3
S-104	F-4	A	14	20						4851	54	321	145					陶器	碗	中世	深廻間-4
S-105	F-5	A	14	20						2996	88	546	135					陶器	碗	中世	深廻間-5
S-106	F-6	A	14	20						5864	98	126	121					陶器	碗	中世	深廻間-6
S-107	F-7	A	14	20						3950	77	453	143					陶器	碗	中世	深廻間-7
S-108	F-8	A	14	20						6366	42	131	106					陶器	碗	中世	深廻間-8
S-109	F-9	A	14	20						2964	94	508	145					陶器	碗	中世	深廻間-9
S-110	F-10	A	14	20						2640	78	1475	176					陶器	碗	中世	深廻間-10
S-111	Su-1	A	14	20						3246	82	846	130					陶器	碗	中世	砂原-1
S-112	Su-2	A	14	20						4424	87	158	119					陶器	碗	中世	砂原-2
S-113	Su-3	A	14	20						6318	89	123	42				282	陶器	碗	中世	砂原-3
S-114	Su-4	A	14	20						5151	76	148	57				265	陶器	碗	中世	砂原-4
S-115	Su-5	A	14	20						3515	100	847	122					陶器	碗	中世	砂原-5
S-116	Su-6	A	14	20						3174	92	712	113					陶器	碗	中世	砂原-6
S-117	Su-7	A	14	20						3783	88	974	114					陶器	碗	中世	砂原-7
S-118	Su-8	A	14	20						3089	84	917	142					陶器	碗	中世	砂原-8
S-119	Su-9	A	14	20						3395	80	864	128					陶器	碗	中世	砂原-9
S-120	Su-10	A	14	20						3494	89	934	114					陶器	碗	中世	砂原-10

第1表 胎土性状表

試料通番	試料 No	タイプ 分類	組成分類		粘土鉱物および造岩鉱物											備考					
			Mo-Mi+Hb	Mo-Ch,Mi+Hb	Mont	Mica	Hb	Ch(Fe)	Ch(Mg)	Qt	Pl	Crist	Mull	K-fels	Hal	Kaol	Au	種別	器種	時期	遺跡名
S-121	O-1	A	14	20						3022	94	454	134					陶器	碗	中世	奥町F-1
S-122	O-2	A	14	20						3571	85	199	123					陶器	碗	中世	奥町F-2
S-123	O-3	A	14	20						2976	92	577	145					陶器	碗	中世	奥町F-3
S-124	O-4	A	14	20						2767	89	482	157					陶器	碗	中世	奥町F-4
S-125	O-5	A	14	20						2929	84	591	137					陶器	碗	中世	奥町F-5
S-126	O-6	A	14	20						2283	96	565	153					陶器	碗	中世	奥町F-6
S-127	O-7	A	14	20						2243	99	495	173					陶器	碗	中世	奥町F-7
S-128	O-8	A	14	20						2151	102	656	169					陶器	碗	中世	奥町F-8
S-129	O-9	A	14	20						3754	94	211	146					陶器	碗	中世	奥町F-9
S-130	O-10	A	14	20						2817	101	709	150					陶器	碗	中世	奥町F-10
S-131	H-1	A	14	20						2802	94	688	159					陶器	碗	中世	細田-1
S-132	H-2	A	14	20						2698	98	544	160					陶器	碗	中世	細田-2
S-133	H-3	A	14	20						3423	94	381	130					陶器	碗	中世	細田-3
S-134	H-4	A	14	20						3180	92	298	138					陶器	碗	中世	細田-4
S-135	H-5	A	14	20						2929	98	765	143					陶器	碗	中世	細田-5
S-136	H-6	A	14	20						4997	83	118	90					陶器	碗	中世	細田-6
S-137	H-7	A	14	20						3140	85	326	138					陶器	碗	中世	細田-7
S-138	H-8	A	14	20						2742	99	644	152					陶器	碗	中世	細田-8
S-139	H-9	A	14	20						3785	98	289	122					陶器	碗	中世	細田-9
S-140	H-10	A	14	20						3060	107	515	156					陶器	碗	中世	細田-10
S-141	森岡-1	A	14	20						3099	72	329	135		87			山茶碗	I	12CM~L	灰原-2
S-142	森岡-2	A	14	20						3525	65	169	128					山茶碗	I	12CM~L	灰原-2
S-143	森岡-3	A	14	20						2454	76	231	139					山茶碗	I	12CM~L	灰原-2
S-144	森岡-4	A	14	20						2866	72	214	116					山茶碗	I	12CM~L	灰原-2
S-145	森岡-5	A	14	20						2595	77	277	121					山茶碗	I	12CM~L	灰原-2
S-146	森岡-6	A	14	20						1368	78	214	150					山茶碗	I	12CM~L	灰原-3
S-147	森岡-7	A	14	20						1640	79	315	153					山茶碗	I	12CM~L	灰原-3
S-148	森岡-8	A	14	20						2447	75	208	140					山茶碗	I	12CM~L	灰原-3
S-149	森岡-9	A	14	20						2147	84	317	151					山茶碗	I	12CM~L	灰原-3
S-150	森岡-10	A	14	20						1826	90	228	171					山茶碗	I	12CM~L	灰原-3
S-151	森岡-11	A	14	20						2441	75	150	124					山茶碗	I	12CM~L	灰原-3
S-152	森岡-12	A	14	20						2955	77	123	116					山茶碗	I	12CM~L	灰原-3
S-153	森岡-13	A	14	20						2904	95	167	132		88			山茶碗	I	12CM~L	灰原-3
S-154	森岡-14	A	14	20						2630	72	148	138					山茶碗	I	12CM~L	灰原-3
S-155	森岡-15	A	14	20						1990	79	245	166					山茶碗	I	12CM~L	灰原-3
S-156	森岡-16	A	14	20						3452	77	257	123					山茶碗	II	12CM~L	灰原-3
S-157	森岡-17	A	14	20						3173	77	188	114					山茶碗	II	12CM~L	灰原-3
S-158	森岡-18	A	14	20						3371	71	174	119					山茶碗	II	12CM~L	灰原-3
S-159	森岡-19	A	14	20						3330	80	186	129					山茶碗	II	12CM~L	灰原-3
S-160	森岡-20	A	14	20						3391	77	147	108		95			山茶碗	II	12CM~L	灰原-3
S-161	森岡-21	A	14	20						4907	70	877	106					山茶碗	II	12CM~L	灰原-3
S-162	森岡-22	A	14	20						2888	79	199	115					山茶碗	II	12CM~L	灰原-3
S-163	森岡-23	A	14	20						2667	80	217	133					山茶碗	II	12CM~L	灰原-3
S-164	森岡-24	A	14	20						3740	70	125	100					山茶碗	II	12CM~L	灰原-3
S-165	森岡-25	A	14	20						2917	76	144	131					山茶碗	II	12CM~L	灰原-3
S-166	森岡-26	A	14	20						4550	63	151	122					山茶碗	II	12CM~L	灰原-2
S-167	森岡-27	A	14	20						3838	64	126	132					山茶碗	II	12CM~L	灰原-2
S-168	森岡-28	A	14	20						3442	68	124	125					山茶碗	II	12CM~L	灰原-2
S-169	森岡-29	A	14	20						3344	68	125	123					山茶碗	II	12CM~L	灰原-2
S-170	森岡-30	A	14	20						3416	65	152	116					山茶碗	II	12CM~L	灰原-2
S-171	森岡-31	A	14	20						3243	72	407	112					山茶碗	III	12CM~L	灰原-3
S-172	森岡-32	A	14	20						2743	74	425	118					山茶碗	III	12CM~L	灰原-3
S-173	森岡-33	A	14	20						3519	69	233	99					山茶碗	III	12CM~L	灰原-3
S-174	森岡-34	A	14	20						3595	80	284	110					山茶碗	III	12CM~L	灰原-3
S-175	森岡-35	A	14	20						3165	73	270	93					山茶碗	III	12CM~L	灰原-3
S-176	森岡-36	A	14	20						4610	77	257	107					山茶碗	III	12CM~L	灰原-3
S-177	森岡-37	A	14	20						3508	71	309	96					山茶碗	III	12CM~L	灰原-3
S-178	森岡-38	A	14	20						3614	78	300	110					山茶碗	III	12CM~L	灰原-3
S-179	森岡-39	A	14	20						1971	80	518	155					山茶碗	III	12CM~L	灰原-3
S-180	森岡-40	A	14	20						2776	76	440	96					山茶碗	III	12CM~L	灰原-3

第1表 胎土性状表

試料通番	試料 No	タイプ 分類	組成分類		粘土鉱物および造岩鉱物														備 考			
			Mo-Mi-Hb	Mo-Ch,Mi-Hb	Mont	Mica	Hb	Ch(Fe)	Ch(Mg)	Qt	Pl	Crist	Mull	K-fels	Hal	Kaol	Au	種別	器種	時期	遺跡名	
S-181	森岡-41	A	14	20							3188	70	311	108					山茶碗	Ⅲ	12CM~L	灰原-2
S-182	森岡-42	A	14	20							3699	61	268	100					山茶碗	Ⅲ	12CM~L	灰原-2
S-183	森岡-43	A	14	20							3531	67	216	116					山茶碗	Ⅲ	12CM~L	灰原-2
S-184	森岡-44	A	14	20							3565	78	299	126					山茶碗	Ⅲ	12CM~L	灰原-2
S-185	森岡-45	A	14	20							3197	89	313	128					山茶碗	Ⅲ	12CM~L	灰原-2
S-186	森岡-50	A	14	20							1758	78	180	152					灰釉山茶碗	I・II	12CL	神明2号窯
S-187	森岡-51	A	14	20							2147	67	195	128					灰釉山茶碗	I・II	12CL	神明2号窯
S-188	森岡-52	A	14	20							2265	72	230	156					灰釉山茶碗	I・II	12CL	神明2号窯
S-189	森岡-53	A	14	20							1783	80	161	136					灰釉山茶碗	I・II	12CL	神明2号窯
S-190	森岡-54	A	14	20							1917	86	159	160					灰釉山茶碗	I・II	12CL	神明2号窯
S-191	森岡-55	A	14	20							2341	77	144	131					灰釉山茶碗	I・II	12CL	神明2号窯
S-192	森岡-56	A	14	20							1650	75	213	138					灰釉山茶碗	I・II	12CL	神明2号窯
S-193	森岡-57	A	14	20							1985	66	143	164					灰釉山茶碗	I・II	12CL	神明2号窯
S-194	森岡-58	A	14	20							1870	68	154	127					灰釉山茶碗	I・II	12CL	神明2号窯
S-195	森岡-59	A	14	20							1398	79	170	145					灰釉山茶碗	I・II	12CL	神明2号窯
S-196	森岡-60	A	14	20							1922	77	249	190					灰釉山茶碗	Ⅲ	12CL	神明2号窯
S-197	森岡-61	A	14	20							2153	63	376	140					灰釉山茶碗	I・II	12CL	神明3号窯
S-198	森岡-62	A	14	20							2265	78	237	125					灰釉山茶碗	I・II	12CL	神明3号窯
S-199	森岡-63	A	14	20							2348	57	133	154					灰釉山茶碗	I・II	12CL	神明3号窯
S-200	森岡-64	A	14	20							2830	62	197	134					灰釉山茶碗	I・II	12CL	神明3号窯
S-201	森岡-65	A	14	20							2209	65	138	143					灰釉山茶碗	I・II	12CL	神明3号窯
S-202	森岡-66	A	14	20							2302	74	177	144					灰釉山茶碗	I・II	12CL	神明3号窯
S-203	森岡-67	A	14	20							2160	80	146	130					灰釉山茶碗	I・II	12CL	神明3号窯
S-204	森岡-68	A	14	20							2606	80	182	125					灰釉山茶碗	I・II	12CL	神明3号窯
S-205	森岡-69	A	14	20							2127	73	173	145					灰釉山茶碗	I・II	12CL	神明3号窯
S-206	森岡-70	A	14	20							1423	89	192	144					灰釉山茶碗	I・II	12CL	神明3号窯
S-207	森岡-91	A	14	20							2588	74	293	127					灰釉山茶碗	Ⅲ	13CE	海陸庵1号窯
S-208	森岡-92	A	14	20							2827	69	258	133					灰釉山茶碗	Ⅲ	13CE	海陸庵1号窯
S-209	森岡-93	A	14	20							3200	78	208	111					灰釉山茶碗	Ⅲ	13CE	海陸庵1号窯
S-210	森岡-94	A	14	20							4116	62	161	104					灰釉山茶碗	Ⅲ	13CE	海陸庵1号窯
S-211	森岡-95	A	14	20							3728	73	177	84					灰釉山茶碗	Ⅲ	13CE	海陸庵1号窯
S-212	森岡-96	A	14	20							2256	71	231	112					灰釉山茶碗	Ⅲ	13CE	海陸庵1号窯
S-213	NA311-12	A	14	20							2489	94	126	128					灰釉系陶器碗			SY01
S-214	NA311-13	A	14	20							3642	94	141	78					灰釉系陶器碗			SY01
S-215	NA311-14	A	14	20							1197	98	275	176					灰釉系陶器碗			SY01
S-216	NA311-15	A	14	20							2993	91	113	127					灰釉系陶器碗			SY01
S-217	NA311-16	A	14	20							1716	97	227	163					灰釉系陶器碗			SY01
S-218	NA311-17	A	14	20							1798	97	385	158					灰釉系陶器碗			SY01
S-219	NA311-21	A	14	20							2932	88	717	138					灰釉系陶器碗			SY03
S-220	NA311-22	A	14	20							3816	90	325	114					灰釉系陶器碗			SY03
S-221	NA311-23	A	14	20							3737	76	326	110	112				灰釉系陶器碗			SY03
S-222	NA311-24	A	14	20							3595	83	466	132					灰釉系陶器碗			SY03
S-223	NA311-25	A	14	20							3451	87	212	98					灰釉系陶器碗			SY03
S-224	NA311-26	A	14	20							2511	85	741	132	103				灰釉系陶器碗			SY03
S-225	NA311-27	A	14	20							3621	79	310	113	107				灰釉系陶器碗			SY03
S-226	細口下-1	A	14	20							2972	67	124	106					須惠器碗		12CL	表土
S-227	細口下-2	A	14	20							2940	64	153	132					須惠器碗		12CL	表土
S-228	細口下-3	A	14	20							2055	85	150	117					須惠器碗		12CL	表土
S-229	細口下-4	A	14	20							1758	75	220	136					須惠器碗		12CL	表土
S-230	細口下-5	A	14	20							2736	59	138	108	120				須惠器碗		12CL	表土
S-231	細口下-6	A	14	20							4250	52	54	67					須惠器碗		12CL	表土
S-232	細口下-7	A	14	20							2979	65	155	118					須惠器鉢		12CL	表土
S-233	細口下-8	A	14	20							2346	74	163	108					須惠器鉢		12CL	表土

Mont: モンモロロナイト Mica: 雲母類 Hb: 角閃石 Ch: 緑泥石 (Ch(Fe) 一次反射, Ch(Mg) 二次反射) Qt: 石英 Pl: 斜長石 Crist: クリストバライト
Mullite: ムライト K-fels: カリ長石 Halloy: ハロイサイト Kaol: カオリナイト Pyrite: 黄鉄鉱 Au: 普通輝石 Py: 紫蘇輝石

第2表化学分析表

試料通番	試料名	Na2O	MgO	Al2O3	SiO2	K2O	CaO	TiO2	MnO	Fe2O3	NiO	Total	種別	器種	時期	遺跡名	
S-1	別嶮-1	0.61	0.00	14.57	76.89	4.01	0.44	0.94	0.43	2.11	0.00	100.00	陶器	碗	中世	別嶮-1	11区
S-2	別嶮-2	0.81	0.00	16.69	74.56	3.67	0.43	0.94	0.25	2.54	0.12	100.01	陶器	碗	中世	別嶮-2	11区
S-3	別嶮-3	0.28	0.00	12.27	80.78	3.12	0.16	0.86	0.00	2.38	0.15	100.00	陶器	碗	中世	別嶮-3	11区
S-4	別嶮-4	0.68	0.00	15.42	76.52	3.58	0.31	0.95	0.00	2.41	0.14	100.01	陶器	碗	中世	別嶮-4	11区
S-5	別嶮-5	0.75	0.00	17.33	72.83	4.84	0.30	1.24	0.21	2.50	0.00	100.00	陶器	碗	中世	別嶮-5	11区
S-6	別嶮-6	0.49	0.00	11.97	80.72	3.65	0.05	0.76	0.07	2.29	0.00	100.00	陶器	碗	中世	別嶮-6	焚口
S-7	別嶮-7	0.73	0.00	13.11	79.66	3.36	0.29	0.91	0.00	1.95	0.00	100.01	陶器	碗	中世	別嶮-7	焚口
S-8	別嶮-8	0.64	0.00	17.60	72.16	3.83	0.33	0.80	0.00	4.13	0.52	100.01	陶器	碗	中世	別嶮-8	焚口
S-9	別嶮-9	0.96	0.00	16.51	72.53	4.75	0.50	1.03	0.53	3.19	0.00	100.00	陶器	碗	中世	別嶮-9	焚口
S-10	別嶮-10	0.89	0.00	13.63	77.95	3.93	0.29	0.91	0.31	1.85	0.23	99.99	陶器	碗	中世	別嶮-10	焚口
S-11	別嶮-11	0.76	0.00	13.28	78.60	3.80	0.27	1.32	0.04	1.92	0.00	99.99	陶器	碗	中世	別嶮-11	床面下施設
S-12	別嶮-12	0.65	0.00	14.52	77.85	3.77	0.17	0.90	0.38	1.77	0.00	100.01	陶器	碗	中世	別嶮-12	床面下施設
S-13	別嶮-13	0.75	0.00	14.23	78.51	3.98	0.47	0.71	0.00	1.35	0.00	100.00	陶器	碗	中世	別嶮-13	床面下施設
S-14	別嶮-14	0.55	0.00	15.69	76.30	4.14	0.34	0.81	0.17	1.94	0.05	99.99	陶器	碗	中世	別嶮-14	床面下施設
S-15	別嶮-15	0.51	0.00	16.45	72.54	3.73	0.41	1.12	0.85	3.66	0.73	100.00	陶器	碗	中世	別嶮-15	床面下施設
S-16	別嶮-16	0.58	0.00	20.33	71.04	3.33	0.21	1.33	0.13	2.99	0.06	100.00	陶器	碗	中世	別嶮-16	床面下施設
S-17	別嶮-17	0.33	0.00	17.45	74.90	3.53	0.28	0.94	0.24	2.22	0.11	100.00	陶器	碗	中世	別嶮-17	床面下施設
S-18	別嶮-18	0.97	0.00	16.93	73.33	4.52	0.37	0.97	0.00	2.40	0.52	100.01	陶器	碗	中世	別嶮-18	床面下施設
S-19	別嶮-19	0.64	0.00	15.00	77.85	3.77	0.41	0.66	0.00	1.67	0.00	100.00	陶器	碗	中世	別嶮-19	床面下施設
S-20	別嶮-20	0.50	0.00	15.06	77.58	3.26	0.21	1.16	0.00	2.21	0.00	99.98	陶器	碗	中世	別嶮-20	床面下施設
S-21	別嶮-21	0.51	0.00	22.39	68.36	2.61	0.23	1.65	0.31	3.05	0.89	100.00	陶器	碗	中世	別嶮-21	5区
S-22	別嶮-22	0.73	0.00	20.43	70.28	3.33	0.16	1.71	0.05	3.32	0.00	100.01	陶器	碗	中世	別嶮-22	5区
S-23	別嶮-23	0.23	0.00	23.67	66.79	2.94	0.05	1.73	0.00	4.47	0.11	99.99	陶器	碗	中世	別嶮-23	5区
S-24	別嶮-24	1.48	0.00	18.16	72.36	4.03	0.44	0.74	0.72	2.07	0.00	100.00	陶器	碗	中世	別嶮-24	5区
S-25	別嶮-25	0.79	0.00	19.86	70.02	3.38	0.37	1.35	0.48	3.75	0.00	100.00	陶器	碗	中世	別嶮-25	5区
S-26	別嶮-26	0.30	0.00	23.04	68.16	2.03	0.10	1.38	0.99	3.59	0.42	100.01	陶器	碗	中世	別嶮-26	5区
S-27	別嶮-27	0.78	0.00	20.78	69.56	3.90	0.09	1.01	0.29	3.01	0.58	100.00	陶器	碗	中世	別嶮-27	5区
S-28	別嶮-28	0.42	0.00	22.83	68.79	2.25	0.09	1.76	0.00	3.85	0.00	99.99	陶器	碗	中世	別嶮-28	5区
S-29	別嶮-29	0.45	0.00	18.75	73.36	2.78	0.16	1.21	0.29	2.99	0.00	99.99	陶器	碗	中世	別嶮-29	5区
S-30	別嶮-30	0.70	0.00	20.25	69.46	3.86	0.36	1.43	0.23	3.72	0.00	100.01	陶器	碗	中世	別嶮-30	5区
S-31	別嶮-31	0.75	0.00	14.90	78.13	2.18	0.18	0.95	0.37	2.54	0.00	100.00	陶器	碗	中世	別嶮-31	床面下施設2
S-32	別嶮-32	1.23	0.00	17.95	70.98	4.38	0.73	1.29	0.00	3.21	0.24	100.01	陶器	碗	中世	別嶮-32	床面下施設2
S-33	別嶮-33	0.37	0.00	14.70	78.45	3.11	0.34	0.75	0.20	2.07	0.02	100.01	陶器	碗	中世	別嶮-33	床面下施設2
S-34	別嶮-34	1.41	0.00	17.60	72.31	4.17	0.51	0.67	0.20	3.12	0.00	99.99	陶器	碗	中世	別嶮-34	床面下施設2
S-35	別嶮-35	1.14	0.00	17.88	73.23	3.85	0.32	0.69	0.07	2.70	0.12	100.00	陶器	碗	中世	別嶮-35	床面下施設2
S-36	別嶮-36	0.44	0.00	16.23	75.39	3.09	0.20	2.12	0.00	2.38	0.16	100.01	陶器	碗	中世	別嶮-36	床面下施設2
S-37	別嶮-37	0.81	0.00	15.98	75.60	3.31	0.38	0.95	0.00	2.60	0.36	99.99	陶器	碗	中世	別嶮-37	床面下施設2
S-38	別嶮-38	0.12	0.00	14.52	77.59	3.00	0.07	1.31	0.00	3.28	0.12	100.01	陶器	碗	中世	別嶮-38	床面下施設2
S-39	別嶮-39	0.72	0.00	15.36	77.33	2.89	0.37	0.74	0.00	2.58	0.00	99.99	陶器	碗	中世	別嶮-39	床面下施設2
S-40	別嶮-40	0.75	0.00	15.87	75.70	3.38	0.36	1.21	0.45	2.29	0.00	100.01	陶器	碗	中世	別嶮-40	床面下施設2

第2表化学分析表

試料通番	試料名	Na2O	MgO	Al2O3	SiO2	K2O	CaO	TiO2	MnO	Fe2O3	NiO	Total	種別	器種	時期	遺跡名		
S-41	別岨-41	0.61	0.00	15.48	77.34	3.49	0.45	0.54	0.00	2.05	0.04	100.00	陶器	碗	中世	別岨-41	1区	
S-42	別岨-42	0.75	0.00	16.21	75.56	4.04	0.32	0.83	0.00	2.29	0.00	100.00	陶器	碗	中世	別岨-42	1区	
S-43	別岨-43	1.22	0.00	16.67	74.27	4.09	0.51	0.78	0.00	2.46	0.00	100.00	陶器	碗	中世	別岨-43	1区	
S-44	別岨-44	1.27	0.00	16.65	73.66	4.23	0.40	0.68	0.27	2.44	0.40	100.00	陶器	碗	中世	別岨-44	1区	
S-45	別岨-45	1.08	0.00	16.95	72.17	4.34	0.40	0.59	1.15	3.12	0.19	99.99	陶器	碗	中世	別岨-45	1区	
S-46	別岨-46	1.28	0.00	16.06	74.05	4.55	0.24	0.95	0.45	2.41	0.00	99.99	陶器	碗	中世	別岨-46	1区	
S-47	別岨-47	0.51	0.00	17.38	74.87	3.86	0.29	0.56	0.00	2.34	0.19	100.00	陶器	碗	中世	別岨-47	4区	
S-48	別岨-48	0.72	0.00	11.86	80.60	3.28	0.36	0.54	0.48	2.16	0.00	100.00	陶器	碗	中世	別岨-48	4区	
S-49	別岨-49	1.15	0.00	16.55	72.59	4.36	0.41	0.97	0.69	3.26	0.03	100.01	陶器	碗	中世	別岨-49	4区	
S-50	別岨-50	1.77	0.00	20.03	68.13	6.09	0.49	0.47	0.00	3.02	0.00	100.00	陶器	碗	中世	別岨-50	4区	
S-51	八巻-1	0.47	0.00	17.85	73.40	3.41	0.29	1.44	0.49	2.65	0.00	100.00	陶器	碗	中世	八巻-1	003SU	下層
S-52	八巻-2	0.15	0.00	16.28	75.80	3.22	0.23	1.00	0.41	2.91	0.00	100.00	陶器	碗	中世	八巻-2	003SU	下層
S-53	八巻-3	0.05	0.00	16.88	77.66	2.91	0.21	1.00	0.00	1.27	0.02	100.00	陶器	碗	中世	八巻-3	003SU	下層
S-54	八巻-4	0.21	0.00	14.39	78.86	2.92	0.18	0.95	0.12	2.22	0.14	99.99	陶器	碗	中世	八巻-4	003SU	下層
S-55	八巻-5	0.16	0.00	14.45	78.30	2.95	0.33	1.00	0.31	2.12	0.38	100.00	陶器	碗	中世	八巻-5	003SU	下層
S-56	八巻-6	0.53	0.00	16.42	75.28	3.37	0.21	1.28	0.06	2.26	0.60	100.01	陶器	碗	中世	八巻-6	003SU	下層
S-57	八巻-7	0.69	0.00	16.83	76.35	3.41	0.30	0.71	0.00	1.71	0.00	100.00	陶器	碗	中世	八巻-7	003SU	下層
S-58	八巻-8	0.23	0.00	20.85	71.93	2.90	0.23	1.20	0.13	2.55	0.00	100.02	陶器	碗	中世	八巻-8	003SU	下層
S-59	八巻-9	0.22	0.00	20.56	71.50	3.02	0.17	1.53	0.00	3.01	0.00	100.01	陶器	碗	中世	八巻-9	003SU	下層
S-60	八巻-10	0.42	0.00	17.04	75.74	2.70	0.07	1.56	0.22	2.25	0.00	100.00	陶器	碗	中世	八巻-10	003SU	下層
S-61	八巻-11	0.47	0.00	16.93	73.74	5.09	0.18	0.96	0.28	2.35	0.00	100.00	陶器	碗	中世	八巻-11	007SU	上層
S-62	八巻-12	0.23	0.00	19.98	73.31	3.13	0.04	1.13	0.25	1.83	0.10	100.00	陶器	碗	中世	八巻-12	007SU	上層
S-63	八巻-13	0.18	0.00	14.17	79.26	3.63	0.06	1.01	0.34	1.35	0.00	100.00	陶器	碗	中世	八巻-13	007SU	上層
S-64	八巻-14	0.49	0.00	16.94	74.23	3.83	0.29	0.96	0.30	2.85	0.12	100.01	陶器	碗	中世	八巻-14	007SU	上層
S-65	八巻-15	0.35	0.00	17.17	75.09	4.24	0.34	0.58	0.00	2.23	0.00	100.00	陶器	碗	中世	八巻-15	007SU	上層
S-66	八巻-16	0.52	0.00	19.01	73.23	3.88	0.15	0.78	0.06	2.33	0.04	100.00	陶器	碗	中世	八巻-16	007SU	上層
S-67	八巻-17	0.55	0.00	16.32	75.17	3.75	0.21	0.86	0.00	2.33	0.82	100.01	陶器	碗	中世	八巻-17	007SU	上層
S-68	八巻-18	0.48	0.00	19.47	71.76	3.30	0.14	1.34	0.51	2.67	0.33	100.00	陶器	碗	中世	八巻-18	007SU	上層
S-69	八巻-19	0.24	0.00	16.14	76.69	3.18	0.15	1.18	0.51	1.56	0.35	100.00	陶器	碗	中世	八巻-19	007SU	上層
S-70	八巻-20	0.35	0.00	11.96	81.80	2.41	0.20	0.51	0.12	2.49	0.15	99.99	陶器	碗	中世	八巻-20	007SU	上層
S-71	鰻池-1	0.62	0.00	17.00	73.91	4.02	0.04	1.42	0.11	2.72	0.15	99.99	陶器	碗	中世	鰻池5号-1		
S-72	鰻池-2	0.27	0.00	16.89	74.69	3.79	0.30	1.25	0.00	2.81	0.00	100.00	陶器	碗	中世	鰻池5号-2		
S-73	鰻池-3	0.30	0.00	14.49	78.57	3.10	0.08	0.99	0.24	2.11	0.13	100.01	陶器	碗	中世	鰻池5号-3		
S-74	鰻池-4	0.21	0.00	14.29	79.47	3.14	0.10	0.83	0.00	1.96	0.00	100.00	陶器	碗	中世	鰻池5号-4		
S-75	鰻池-5	1.04	0.00	17.97	71.93	5.81	0.25	0.91	0.18	1.62	0.29	100.00	陶器	碗	中世	鰻池5号-5		
S-76	鰻池-6	0.48	0.00	16.43	73.25	4.16	0.45	1.58	0.28	3.34	0.02	99.99	陶器	碗	中世	鰻池5号-6		
S-77	鰻池-7	0.33	0.00	11.57	82.75	2.72	0.04	0.82	0.47	1.30	0.00	100.00	陶器	碗	中世	鰻池5号-7		
S-78	鰻池-8	0.41	0.00	12.79	80.46	3.57	0.26	0.63	0.10	1.79	0.00	100.01	陶器	碗	中世	鰻池5号-8		
S-79	鰻池-9	0.47	0.00	17.41	75.09	3.33	0.17	1.01	0.02	2.49	0.00	99.99	陶器	碗	中世	鰻池5号-9		
S-80	鰻池-10	0.17	0.00	16.68	75.89	2.88	0.23	1.21	0.00	2.93	0.00	99.99	陶器	碗	中世	鰻池5号-10		

第2表化学分析表

試料通番	試料名	Na2O	MgO	Al2O3	SiO2	K2O	CaO	TiO2	MnO	Fe2O3	NiO	Total	種別	器種	時期	遺跡名		
S-81	石浜-1	0.74	0.00	15.25	74.32	4.69	0.22	0.92	0.23	3.63	0.00	100.00	陶器	碗	中世	石浜5号-1		
S-82	石浜-2	0.47	0.00	13.34	77.81	4.09	0.25	1.21	0.73	1.92	0.18	100.00	陶器	碗	中世	石浜5号-2		
S-83	石浜-3	0.58	0.00	14.56	76.94	4.53	0.14	0.96	0.51	1.80	0.00	100.02	陶器	碗	中世	石浜5号-3		
S-84	石浜-4	0.75	0.00	14.34	76.60	4.05	0.11	0.71	0.00	2.99	0.44	99.99	陶器	碗	中世	石浜5号-4		
S-85	石浜-5	0.54	0.00	13.37	77.90	4.29	0.33	1.36	0.00	2.22	0.00	100.01	陶器	碗	中世	石浜5号-5		
S-86	石浜-6	0.77	0.00	16.69	71.62	4.63	0.29	1.79	0.54	3.22	0.46	100.01	陶器	碗	中世	石浜5号-6		
S-87	石浜-7	0.88	0.00	16.27	74.21	3.89	0.41	0.99	0.41	2.81	0.14	100.01	陶器	碗	中世	石浜5号-7		
S-88	石浜-8	0.70	0.00	14.72	76.97	3.03	0.37	1.17	0.11	2.93	0.00	100.00	陶器	碗	中世	石浜5号-8		
S-89	石浜-9	0.37	0.00	13.01	79.38	3.52	0.36	0.87	0.17	2.23	0.10	100.01	陶器	碗	中世	石浜5号-9		
S-90	石浜-10	0.64	0.00	15.11	75.99	3.80	0.25	1.38	0.00	2.61	0.22	100.00	陶器	碗	中世	石浜5号-10		
S-91	ガンジ山-1	0.66	0.00	17.39	74.26	3.55	0.40	0.79	0.00	2.83	0.12	100.00	陶器	碗	中世	ガンジ山2号-1		
S-92	ガンジ山-2	0.55	0.00	22.94	67.79	3.34	0.16	1.45	0.00	3.77	0.00	100.00	陶器	碗	中世	ガンジ山2号-2		
S-93	ガンジ山-3	0.80	0.00	17.61	74.15	3.98	0.40	0.92	0.00	2.12	0.01	99.99	陶器	碗	中世	ガンジ山2号-3		
S-94	ガンジ山-4	0.72	0.00	17.29	74.97	3.14	0.22	0.67	0.40	2.59	0.00	100.00	陶器	碗	中世	ガンジ山2号-4		
S-95	ガンジ山-5	0.81	0.00	16.96	75.05	3.25	0.19	0.84	0.47	1.96	0.48	100.01	陶器	碗	中世	ガンジ山2号-5		
S-96	ガンジ山-6	0.42	0.00	23.75	66.95	3.03	0.27	1.49	0.00	4.08	0.00	99.99	陶器	碗	中世	ガンジ山2号-6		
S-97	ガンジ山-7	0.76	0.00	18.27	72.42	4.03	0.33	1.17	0.55	2.45	0.01	99.99	陶器	碗	中世	ガンジ山2号-7		
S-98	ガンジ山-8	0.96	0.00	17.22	73.32	3.25	0.58	1.19	0.27	3.22	0.00	100.01	陶器	碗	中世	ガンジ山2号-8		
S-99	ガンジ山-9	0.86	0.00	16.57	75.51	3.47	0.40	0.72	0.24	2.21	0.03	100.01	陶器	碗	中世	ガンジ山2号-9		
S-100	ガンジ山-10	0.90	0.00	19.12	72.73	3.66	0.18	0.90	0.20	2.31	0.00	100.00	陶器	碗	中世	ガンジ山2号-10		
S-101	深廻間-1	0.15	0.00	19.81	72.19	2.61	0.19	1.36	0.14	3.49	0.05	99.99	陶器	碗	中世	深廻間-1		
S-102	深廻間-2	1.02	0.00	15.68	74.48	3.80	0.46	1.45	0.37	2.72	0.03	100.01	陶器	碗	中世	深廻間-2		
S-103	深廻間-3	0.94	0.00	16.74	73.30	3.73	0.22	1.63	0.17	2.45	0.80	99.98	陶器	碗	中世	深廻間-3		
S-104	深廻間-4	0.13	0.00	18.03	74.59	1.75	0.07	1.26	0.09	3.83	0.24	99.99	陶器	碗	中世	深廻間-4		
S-105	深廻間-5	0.88	0.00	16.13	73.87	4.18	0.47	1.06	0.00	3.41	0.00	100.00	陶器	碗	中世	深廻間-5		
S-106	深廻間-6	0.25	0.00	22.76	67.99	2.64	0.08	1.81	0.00	4.09	0.38	100.00	陶器	碗	中世	深廻間-6		
S-107	深廻間-7	0.92	0.00	15.62	74.16	3.82	0.16	1.20	0.61	3.50	0.00	99.99	陶器	碗	中世	深廻間-7		
S-108	深廻間-8	0.29	0.00	22.64	70.39	2.39	0.11	1.11	0.01	2.93	0.14	100.01	陶器	碗	中世	深廻間-8		
S-109	深廻間-9	0.49	0.00	15.25	76.58	3.49	0.23	1.16	0.00	2.80	0.00	100.00	陶器	碗	中世	深廻間-9		
S-110	深廻間-10	0.34	0.00	18.29	74.64	3.08	0.11	0.75	0.07	2.55	0.18	100.01	陶器	碗	中世	深廻間-10		
S-111	砂原-1	0.34	0.00	12.79	79.43	2.95	0.25	1.09	0.49	2.66	0.00	100.00	陶器	碗	中世	砂原-1		
S-112	砂原-2	0.59	0.00	17.97	72.49	3.47	0.28	1.25	0.00	3.95	0.00	100.00	陶器	碗	中世	砂原-2		
S-113	砂原-3	0.27	0.00	21.04	68.99	3.15	0.15	0.65	0.16	5.59	0.00	100.00	陶器	碗	中世	砂原-3		
S-114	砂原-4	0.18	0.00	21.44	69.93	2.64	0.15	1.37	0.60	3.69	0.00	100.00	陶器	碗	中世	砂原-4		
S-115	砂原-5	0.49	0.00	14.13	77.37	3.20	0.17	1.11	0.00	3.53	0.00	100.00	陶器	碗	中世	砂原-5		
S-116	砂原-6	0.46	0.00	14.90	76.21	3.80	0.32	1.54	0.00	2.76	0.00	99.99	陶器	碗	中世	砂原-6		
S-117	砂原-7	0.54	0.00	13.59	78.36	2.88	0.19	0.91	0.19	2.90	0.44	100.00	陶器	碗	中世	砂原-7		
S-118	砂原-8	0.40	0.00	17.86	74.42	3.43	0.05	1.25	0.31	2.28	0.00	100.00	陶器	碗	中世	砂原-8		
S-119	砂原-9	0.11	0.00	12.58	77.96	2.85	0.33	0.76	0.00	5.38	0.02	99.99	陶器	碗	中世	砂原-9		
S-120	砂原-10	0.33	0.00	13.04	79.80	3.01	0.08	0.87	0.21	2.40	0.25	99.99	陶器	碗	中世	砂原-10		

第2表化学分析表

試料通番	試料名	Na2O	MgO	Al2O3	SiO2	K2O	CaO	TiO2	MnO	Fe2O3	NiO	Total	種別	器種	時期	遺跡名		
S-121	奥町F-1	0.84	0.00	17.68	72.98	3.34	0.38	1.09	0.12	3.56	0.00	99.99	陶器	碗	中世	奥町F-1		
S-122	奥町F-2	0.66	0.00	14.49	77.96	3.40	0.33	1.10	0.08	1.98	0.00	100.00	陶器	碗	中世	奥町F-2		
S-123	奥町F-3	0.40	0.00	14.03	77.48	3.10	0.15	1.04	0.79	2.45	0.55	99.99	陶器	碗	中世	奥町F-3		
S-124	奥町F-4	0.56	0.00	16.99	74.22	4.18	0.26	0.49	0.50	2.80	0.00	100.00	陶器	碗	中世	奥町F-4		
S-125	奥町F-5	0.69	0.00	16.11	74.62	3.41	0.38	1.04	0.46	3.29	0.00	100.00	陶器	碗	中世	奥町F-5		
S-126	奥町F-6	0.15	0.00	16.13	75.71	3.15	0.34	1.19	0.00	3.32	0.01	100.00	陶器	碗	中世	奥町F-6		
S-127	奥町F-7	0.77	0.00	16.44	74.08	4.33	0.38	1.07	0.00	2.94	0.00	100.01	陶器	碗	中世	奥町F-7		
S-128	奥町F-8	0.80	0.00	18.16	72.32	4.10	0.45	1.15	0.06	2.95	0.00	99.99	陶器	碗	中世	奥町F-8		
S-129	奥町F-9	0.81	0.00	16.65	75.06	3.95	0.38	0.74	0.00	2.43	0.00	100.02	陶器	碗	中世	奥町F-9		
S-130	奥町F-10	0.34	0.00	15.27	76.97	3.20	0.41	0.79	0.00	2.80	0.23	100.01	陶器	碗	中世	奥町F-10		
S-131	細田-1	1.04	0.00	16.62	75.05	3.13	0.35	0.58	0.20	3.04	0.00	100.01	陶器	碗	中世	細田-1		
S-132	細田-2	1.09	0.00	17.63	72.89	3.78	0.20	0.56	0.56	2.80	0.49	100.00	陶器	碗	中世	細田-2		
S-133	細田-3	0.83	0.00	13.85	77.54	2.93	0.36	0.67	0.36	3.00	0.47	100.01	陶器	碗	中世	細田-3		
S-134	細田-4	1.47	0.00	15.13	75.49	4.13	0.27	0.42	0.51	2.57	0.00	99.99	陶器	碗	中世	細田-4		
S-135	細田-5	0.53	0.00	15.39	77.52	3.23	0.52	0.82	0.00	1.61	0.39	100.01	陶器	碗	中世	細田-5		
S-136	細田-6	0.87	0.00	20.82	69.53	3.17	0.19	1.08	0.00	3.30	1.05	100.01	陶器	碗	中世	細田-6		
S-137	細田-7	0.85	0.00	16.56	75.32	3.71	0.25	0.75	0.05	2.51	0.00	100.00	陶器	碗	中世	細田-7		
S-138	細田-8	0.58	0.00	15.66	76.48	3.26	0.32	0.78	0.37	2.52	0.03	100.00	陶器	碗	中世	細田-8		
S-139	細田-9	0.72	0.00	18.35	72.08	4.21	0.65	1.08	0.40	2.37	0.14	100.00	陶器	碗	中世	細田-9		
S-140	細田-10	1.08	0.00	19.06	72.64	2.94	0.33	0.65	0.65	2.65	0.00	100.00	陶器	碗	中世	細田-10		
S-141	森岡-1	0.22	0.00	17.29	75.65	3.60	0.17	0.82	0.00	2.23	0.02	100.00	山茶碗	I	12CM~L	灰原-2		
S-142	森岡-2	0.15	0.00	18.14	73.81	2.70	0.05	0.95	0.28	3.93	0.00	100.01	山茶碗	I	12CM~L	灰原-2		
S-143	森岡-3	0.34	0.00	16.65	76.38	3.51	0.12	0.85	0.05	1.93	0.18	100.01	山茶碗	I	12CM~L	灰原-2		
S-144	森岡-4	0.22	0.00	18.63	73.39	3.45	0.29	1.19	0.00	2.83	0.00	100.00	山茶碗	I	12CM~L	灰原-2		
S-145	森岡-5	0.17	0.00	17.22	76.63	2.86	0.10	0.77	0.00	2.25	0.00	100.00	山茶碗	I	12CM~L	灰原-2		
S-146	森岡-6	0.27	0.00	17.38	75.82	3.27	0.11	0.96	0.00	2.19	0.00	100.00	山茶碗	I	12CM~L	灰原-3		
S-147	森岡-7	0.12	0.00	17.17	75.60	3.36	0.12	0.99	0.47	2.14	0.03	100.00	山茶碗	I	12CM~L	灰原-3		
S-148	森岡-8	0.19	0.00	17.19	76.66	2.79	0.10	0.89	0.06	2.05	0.06	99.99	山茶碗	I	12CM~L	灰原-3		
S-149	森岡-9	0.14	0.00	16.74	75.05	3.25	0.13	0.97	0.34	3.20	0.18	100.00	山茶碗	I	12CM~L	灰原-3		
S-150	森岡-10	0.43	0.00	17.07	76.06	3.34	0.11	0.66	0.00	2.34	0.00	100.01	山茶碗	I	12CM~L	灰原-3		
S-151	森岡-11	0.32	0.00	19.06	73.78	3.09	0.14	0.70	0.00	2.80	0.13	100.02	山茶碗	I	12CM~L	灰原-3		
S-152	森岡-12	0.51	0.00	19.40	71.45	3.42	0.24	1.39	0.00	3.45	0.14	100.00	山茶碗	I	12CM~L	灰原-3		
S-153	森岡-13	0.60	0.00	18.28	74.46	3.74	0.00	0.83	0.00	2.09	0.00	100.00	山茶碗	I	12CM~L	灰原-3		
S-154	森岡-14	0.49	0.00	19.19	74.31	3.08	0.26	0.85	0.00	1.82	0.00	100.00	山茶碗	I	12CM~L	灰原-3		
S-155	森岡-15	0.32	0.00	16.75	76.53	3.53	0.11	0.65	0.00	2.11	0.00	100.00	山茶碗	I	12CM~L	灰原-3		
S-156	森岡-16	0.29	0.00	16.51	75.95	3.71	0.04	0.96	0.03	2.24	0.26	99.99	山茶碗	II	12CM~L	灰原-3		
S-157	森岡-17	0.34	0.00	18.43	73.76	3.82	0.07	0.79	0.11	2.60	0.08	100.00	山茶碗	II	12CM~L	灰原-3		
S-158	森岡-18	0.28	0.00	16.54	76.35	3.24	0.05	1.04	0.00	2.43	0.06	99.99	山茶碗	II	12CM~L	灰原-3		
S-159	森岡-19	0.57	0.00	14.51	78.19	3.71	0.21	0.98	0.11	1.72	0.00	100.00	山茶碗	II	12CM~L	灰原-3		
S-160	森岡-20	0.51	0.00	16.14	76.66	3.50	0.05	0.97	0.00	2.18	0.00	100.01	山茶碗	II	12CM~L	灰原-3		

第2表化学分析表

試料通番	試料名	Na2O	MgO	Al2O3	SiO2	K2O	CaO	TiO2	MnO	Fe2O3	NiO	Total	種別	器種	時期	遺跡名		
S-161	森岡-21	0.56	0.00	14.82	77.95	3.19	0.09	0.98	0.00	2.38	0.03	100.00	山茶碗	II	12CM~L	灰原-3		
S-162	森岡-22	0.40	0.00	14.60	79.39	2.95	0.11	0.83	0.00	1.72	0.00	100.00	山茶碗	II	12CM~L	灰原-3		
S-163	森岡-23	0.45	0.00	14.15	79.87	3.15	0.15	0.78	0.00	1.45	0.00	100.00	山茶碗	II	12CM~L	灰原-3		
S-164	森岡-24	0.37	0.00	15.02	78.59	3.21	0.11	0.88	0.00	1.82	0.00	100.00	山茶碗	II	12CM~L	灰原-3		
S-165	森岡-25	0.77	0.00	19.13	71.83	3.86	0.25	0.97	0.17	2.82	0.19	99.99	山茶碗	II	12CM~L	灰原-3		
S-166	森岡-26	0.02	0.00	18.28	75.52	2.64	0.08	1.12	0.00	2.35	0.00	100.01	山茶碗	II	12CM~L	灰原-2		
S-167	森岡-27	0.51	0.00	21.40	69.68	3.17	0.05	1.44	0.04	3.67	0.05	100.01	山茶碗	II	12CM~L	灰原-2		
S-168	森岡-28	0.07	0.00	21.15	71.68	2.55	0.13	0.87	0.00	3.40	0.16	100.01	山茶碗	II	12CM~L	灰原-2		
S-169	森岡-29	0.57	0.00	21.62	70.36	3.94	0.01	0.95	0.00	2.54	0.00	99.99	山茶碗	II	12CM~L	灰原-2		
S-170	森岡-30	0.32	0.00	19.47	73.39	2.96	0.11	0.92	0.00	2.83	0.00	100.00	山茶碗	II	12CM~L	灰原-2		
S-171	森岡-31	0.19	0.00	13.81	79.09	3.66	0.00	1.03	0.00	1.98	0.25	100.01	山茶碗	III	12CM~L	灰原-3		
S-172	森岡-32	0.07	0.00	14.07	80.33	2.79	0.11	1.12	0.00	1.50	0.00	99.99	山茶碗	III	12CM~L	灰原-3		
S-173	森岡-33	0.00	0.00	11.03	82.97	2.67	0.00	1.22	0.20	1.65	0.27	100.01	山茶碗	III	12CM~L	灰原-3		
S-174	森岡-34	0.04	0.00	12.65	81.28	3.64	0.07	0.64	0.00	1.57	0.11	100.00	山茶碗	III	12CM~L	灰原-3		
S-175	森岡-35	0.09	0.00	11.27	82.52	2.85	0.16	1.14	0.00	1.98	0.00	100.01	山茶碗	III	12CM~L	灰原-3		
S-176	森岡-36	0.29	0.00	14.50	78.85	3.87	0.01	0.93	0.00	1.36	0.19	100.00	山茶碗	III	12CM~L	灰原-3		
S-177	森岡-37	0.16	0.00	10.80	84.43	2.15	0.13	0.90	0.00	1.41	0.03	100.01	山茶碗	III	12CM~L	灰原-3		
S-178	森岡-38	0.00	0.00	14.20	79.45	3.08	0.03	1.27	0.13	1.66	0.18	100.00	山茶碗	III	12CM~L	灰原-3		
S-179	森岡-39	0.05	0.00	22.71	71.46	2.73	0.10	0.87	0.09	1.82	0.17	100.00	山茶碗	III	12CM~L	灰原-3		
S-180	森岡-40	0.09	0.00	14.52	78.72	3.44	0.24	0.98	0.00	1.69	0.31	99.99	山茶碗	III	12CM~L	灰原-3		
S-181	森岡-41	0.02	0.00	15.34	79.28	2.81	0.02	0.97	0.08	1.47	0.00	99.99	山茶碗	III	12CM~L	灰原-2		
S-182	森岡-42	0.00	0.00	11.40	83.06	2.54	0.03	0.90	0.04	2.02	0.00	99.99	山茶碗	III	12CM~L	灰原-2		
S-183	森岡-43	0.00	0.00	18.89	74.49	3.40	0.00	0.90	0.03	2.28	0.00	99.99	山茶碗	III	12CM~L	灰原-2		
S-184	森岡-44	0.13	0.00	17.49	75.96	3.82	0.09	0.76	0.00	1.75	0.00	100.00	山茶碗	III	12CM~L	灰原-2		
S-185	森岡-45	0.17	0.00	16.52	75.54	3.32	0.11	1.52	0.00	2.69	0.12	99.99	山茶碗	III	12CM~L	灰原-2		
S-186	森岡-50	0.68	0.00	18.44	74.75	3.30	0.03	0.79	0.02	1.80	0.20	100.01	灰釉山茶碗	I・II	12CL	神明2号窯		
S-187	森岡-51	0.33	0.00	20.61	71.18	4.27	0.02	0.85	0.00	2.35	0.38	99.99	灰釉山茶碗	I・II	12CL	神明2号窯		
S-188	森岡-52	0.34	0.00	19.77	71.26	3.17	0.10	0.98	0.00	4.07	0.32	100.01	灰釉山茶碗	I・II	12CL	神明2号窯		
S-189	森岡-53	0.44	0.00	18.20	74.03	3.68	0.11	1.38	0.19	1.77	0.19	99.99	灰釉山茶碗	I・II	12CL	神明2号窯		
S-190	森岡-54	0.51	0.00	19.46	72.84	3.65	0.16	0.77	0.00	2.23	0.38	100.00	灰釉山茶碗	I・II	12CL	神明2号窯		
S-191	森岡-55	0.33	0.00	17.64	75.56	3.53	0.10	0.68	0.31	1.84	0.00	99.99	灰釉山茶碗	I・II	12CL	神明2号窯		
S-192	森岡-56	0.54	0.00	18.08	74.71	3.45	0.08	1.09	0.00	1.83	0.23	100.01	灰釉山茶碗	I・II	12CL	神明2号窯		
S-193	森岡-57	0.38	0.00	18.18	74.34	4.24	0.00	0.49	0.00	1.99	0.37	99.99	灰釉山茶碗	I・II	12CL	神明2号窯		
S-194	森岡-58	0.57	0.00	18.04	75.58	3.66	0.02	0.58	0.06	1.50	0.01	100.02	灰釉山茶碗	I・II	12CL	神明2号窯		
S-195	森岡-59	0.32	0.00	18.51	74.39	3.85	0.05	0.48	0.00	2.37	0.03	100.00	灰釉山茶碗	I・II	12CL	神明2号窯		
S-196	森岡-60	0.38	0.00	23.64	69.03	3.99	0.12	0.91	0.00	1.94	0.00	100.01	灰釉山茶碗	III	12CL	神明2号窯		
S-197	森岡-61	0.22	0.00	16.95	76.59	3.74	0.09	0.71	0.00	1.69	0.00	99.99	灰釉山茶碗	I・II	12CL	神明3号窯		
S-198	森岡-62	0.41	0.00	16.83	76.26	3.19	0.04	0.87	0.00	2.27	0.12	99.99	灰釉山茶碗	I・II	12CL	神明3号窯		
S-199	森岡-63	0.27	0.00	20.07	73.50	3.13	0.13	0.48	0.00	2.42	0.00	100.00	灰釉山茶碗	I・II	12CL	神明3号窯		
S-200	森岡-64	0.86	0.00	19.10	70.41	7.59	0.00	0.38	0.00	1.40	0.26	100.00	灰釉山茶碗	I・II	12CL	神明3号窯		

第2表化学分析表

試料通番	試料名	Na2O	MgO	Al2O3	SiO2	K2O	CaO	TiO2	MnO	Fe2O3	NiO	Total	種別	器種	時期	遺跡名		
S-201	森岡-65	0.38	0.00	18.08	75.30	3.16	0.00	0.74	0.03	1.96	0.35	100.00	灰釉山茶碗	I・II	12CL	神明3号窯		
S-202	森岡-66	0.19	0.00	17.22	76.86	2.93	0.10	0.46	0.00	2.02	0.22	100.00	灰釉山茶碗	I・II	12CL	神明3号窯		
S-203	森岡-67	0.53	0.00	18.45	74.26	3.77	0.09	0.84	0.00	2.06	0.00	100.00	灰釉山茶碗	I・II	12CL	神明3号窯		
S-204	森岡-68	0.56	0.00	16.54	76.21	3.57	0.13	0.98	0.00	1.94	0.08	100.01	灰釉山茶碗	I・II	12CL	神明3号窯		
S-205	森岡-69	0.73	0.00	18.43	74.36	4.11	0.15	0.62	0.01	1.58	0.02	100.01	灰釉山茶碗	I・II	12CL	神明3号窯		
S-206	森岡-70	0.31	0.00	20.38	71.52	4.06	0.00	0.88	0.00	2.38	0.47	100.00	灰釉山茶碗	I・II	12CL	神明3号窯		
S-207	森岡-91	0.06	0.00	11.88	82.32	3.13	0.05	0.82	0.00	1.75	0.00	100.01	灰釉山茶碗	III	13CE	海陸庵1号窯		
S-208	森岡-92	0.07	0.00	18.64	74.53	3.58	0.04	0.94	0.02	2.18	0.00	100.00	灰釉山茶碗	III	13CE	海陸庵1号窯		
S-209	森岡-93	0.03	0.00	15.13	78.42	3.22	0.09	0.86	0.00	2.18	0.06	99.99	灰釉山茶碗	III	13CE	海陸庵1号窯		
S-210	森岡-94	0.10	0.00	13.81	79.43	3.83	0.06	1.03	0.00	1.73	0.00	99.99	灰釉山茶碗	III	13CE	海陸庵1号窯		
S-211	森岡-95	0.23	0.00	12.29	80.99	3.76	0.11	0.60	0.00	1.70	0.31	99.99	灰釉山茶碗	III	13CE	海陸庵1号窯		
S-212	森岡-96	0.25	0.00	14.86	77.76	3.95	0.00	0.73	0.11	1.88	0.46	100.00	灰釉山茶碗	III	13CE	海陸庵1号窯		
S-213	NA311-12	1.18	0.00	20.91	68.73	4.20	0.27	0.72	0.00	3.95	0.04	100.00	灰釉系陶器碗			SY01		
S-214	NA311-13	0.83	0.00	22.66	65.61	4.50	0.19	1.35	0.34	4.52	0.00	100.00	灰釉系陶器碗			SY01		
S-215	NA311-14	0.82	0.00	18.96	72.63	4.17	0.34	0.62	0.07	2.39	0.00	100.00	灰釉系陶器碗			SY01		
S-216	NA311-15	1.02	0.00	19.42	71.41	4.09	0.35	0.90	0.00	2.81	0.00	100.00	灰釉系陶器碗			SY01		
S-217	NA311-16	0.82	0.00	18.63	72.60	3.98	0.28	0.77	0.18	2.38	0.37	100.01	灰釉系陶器碗			SY01		
S-218	NA311-17	0.81	0.00	16.50	74.85	4.19	0.21	0.75	0.00	2.60	0.08	99.99	灰釉系陶器碗			SY01		
S-219	NA311-21	0.60	0.00	14.47	77.72	3.39	0.23	1.01	0.00	2.58	0.00	100.00	灰釉系陶器碗			SY03		
S-220	NA311-22	0.58	0.00	12.93	78.55	3.58	0.26	0.95	0.13	3.02	0.00	100.00	灰釉系陶器碗			SY03		
S-221	NA311-23	0.91	0.00	19.37	72.52	3.45	0.20	1.07	0.00	2.48	0.00	100.00	灰釉系陶器碗			SY03		
S-222	NA311-24	0.82	0.00	16.38	74.78	4.04	0.40	1.00	0.09	2.46	0.04	100.01	灰釉系陶器碗			SY03		
S-223	NA311-25	0.84	0.00	14.53	76.80	4.12	0.31	0.95	0.00	2.44	0.00	99.99	灰釉系陶器碗			SY03		
S-224	NA311-26	0.61	0.00	15.39	76.75	3.02	0.31	0.95	0.35	2.64	0.00	100.02	灰釉系陶器碗			SY03		
S-225	NA311-27	0.73	0.00	18.17	72.62	3.77	0.36	0.98	0.26	2.96	0.16	100.01	灰釉系陶器碗			SY03		
S-226	細口下-1	0.49	0.00	19.41	72.77	4.20	0.00	0.69	0.00	2.45	0.00	100.01	須惠器碗		12CL	表土		
S-227	細口下-2	0.32	0.00	17.60	76.13	4.19	0.00	0.43	0.00	1.34	0.00	100.01	須惠器碗		12CL	表土		
S-228	細口下-3	1.47	0.00	19.55	72.40	3.82	0.38	0.67	0.11	1.60	0.00	100.00	須惠器碗		12CL	表土		
S-229	細口下-4	0.83	0.00	16.59	76.70	3.10	0.09	0.69	0.00	1.82	0.19	100.01	須惠器碗		12CL	表土		
S-230	細口下-5	0.51	0.00	20.76	72.25	3.71	0.00	0.48	0.25	1.79	0.25	100.00	須惠器碗		12CL	表土		
S-231	細口下-6	0.21	0.00	24.53	69.01	3.46	0.00	0.66	0.00	2.12	0.00	99.99	須惠器碗		12CL	表土		
S-232	細口下-7	0.30	0.00	23.13	69.92	3.03	0.00	0.87	0.00	2.74	0.00	99.99	須惠器鉢		12CL	表土		
S-233	細口下-8	1.85	0.00	17.75	69.85	8.98	0.00	0.44	0.10	0.76	0.27	100.00	須惠器鉢		12CL	表土		

第3表 組成分類表

Fe	Si	Qt	試料					備考		
			試料通番	No	タイプ 分類	種別	器種	時期	遺跡名	
			QT1・Iタイプ・Fe203-2							
2	1	1	S-196	森岡-60	A	灰釉山茶碗	Ⅲ	12CL	神明2号窯	
			QT1・IIタイプ・Fe203-2							
2	2	1	S-187	森岡-51	A	灰釉山茶碗	I・II	12CL	神明2号窯	
2	2	1	S-206	森岡-70	A	灰釉山茶碗	I・II	12CL	神明3号窯	
			QT1・IIIタイプ・Fe203-2							
2	3	1	S-146	森岡-6	A	山茶碗	I	12CM~L	灰原-3	
2	3	1	S-147	森岡-7	A	山茶碗	I	12CM~L	灰原-3	
3	3	1	S-149	森岡-9	A	山茶碗	I	12CM~L	灰原-3	
2	3	1	S-150	森岡-10	A	山茶碗	I	12CM~L	灰原-3	
2	3	1	S-155	森岡-15	A	山茶碗	I	12CM~L	灰原-3	
2	3	1	S-186	森岡-50	A	灰釉山茶碗	I・II	12CL	神明2号窯	
3	3	1	S-188	森岡-52	A	灰釉山茶碗	I・II	12CL	神明2号窯	
2	3	1	S-189	森岡-53	A	灰釉山茶碗	I・II	12CL	神明2号窯	
2	3	1	S-190	森岡-54	A	灰釉山茶碗	I・II	12CL	神明2号窯	
2	3	1	S-191	森岡-55	A	灰釉山茶碗	I・II	12CL	神明2号窯	
2	3	1	S-192	森岡-56	A	灰釉山茶碗	I・II	12CL	神明2号窯	
2	3	1	S-193	森岡-57	A	灰釉山茶碗	I・II	12CL	神明2号窯	
2	3	1	S-194	森岡-58	A	灰釉山茶碗	I・II	12CL	神明2号窯	
2	3	1	S-195	森岡-59	A	灰釉山茶碗	I・II	12CL	神明2号窯	
2	3	1	S-197	森岡-61	A	灰釉山茶碗	I・II	12CL	神明3号窯	
2	3	1	S-198	森岡-62	A	灰釉山茶碗	I・II	12CL	神明3号窯	
2	3	1	S-199	森岡-63	A	灰釉山茶碗	I・II	12CL	神明3号窯	
2	3	1	S-201	森岡-65	A	灰釉山茶碗	I・II	12CL	神明3号窯	
2	3	1	S-202	森岡-66	A	灰釉山茶碗	I・II	12CL	神明3号窯	
2	3	1	S-203	森岡-67	A	灰釉山茶碗	I・II	12CL	神明3号窯	
2	3	1	S-205	森岡-69	A	灰釉山茶碗	I・II	12CL	神明3号窯	
2	3	1	S-215	NA311-14	A	灰釉系陶器碗			SY01	
2	3	1	S-217	NA311-16	A	灰釉系陶器碗			SY01	
2	3	1	S-218	NA311-17	A	灰釉系陶器碗			SY01	
1	3	1	S-228	細口下-3	A	須恵器碗		12CL	表土	
1	3	1	S-229	細口下-4	A	須恵器碗		12CL	表土	
			QT1・IVタイプ・Fe203-2							
2	4	1	S-212	森岡-96	A	灰釉山茶碗	Ⅲ	13CE	海陸庵1号窯	
			QT1・VIタイプ・Fe203-1							
1	6	1	S-233	細口下-8	A	須恵器鉢		12CL	表土	
			QT2・Iタイプ・Fe203-3							
3	1	2	S-92	G-2	A	陶器	碗	中世	ガンジ山2号-2	
			QT2・IIタイプ・Fe203-2							
2	2	2	S-58	Y-8	A	陶器	碗	中世	八巻-8	
3	2	2	S-59	Y-9	A	陶器	碗	中世	八巻-9	
2	2	2	S-62	Y-12	A	陶器	碗	中世	八巻-12	
5	2	2	S-213	NA311-12	A	灰釉系陶器碗			SY01	
			QT2・IIIタイプ・Fe203-2							
2	3	2	S-4	S-4	A	陶器	碗	中世	別堀-4	11区
5	3	2	S-8	S-8	A	陶器	碗	中世	別堀-8	焚口
3	3	2	S-9	S-9	A	陶器	碗	中世	別堀-9	焚口
2	3	2	S-17	S-17	A	陶器	碗	中世	別堀-17	床面下施設
2	3	2	S-24	S-24	A	陶器	碗	中世	別堀-24	5区
2	3	2	S-32	S-32	A	陶器	碗	中世	別堀-32	床面下施設2
3	3	2	S-34	S-34	A	陶器	碗	中世	別堀-34	床面下施設2
2	3	2	S-35	S-35	A	陶器	碗	中世	別堀-35	床面下施設2
5	3	2	S-36	S-36	A	陶器	碗	中世	別堀-36	床面下施設2
2	3	2	S-37	S-37	A	陶器	碗	中世	別堀-37	床面下施設2
2	3	2	S-40	S-40	A	陶器	碗	中世	別堀-40	床面下施設2
2	3	2	S-42	S-42	A	陶器	碗	中世	別堀-42	1区
2	3	2	S-43	S-43	A	陶器	碗	中世	別堀-43	1区
2	3	2	S-44	S-44	A	陶器	碗	中世	別堀-44	1区
2	3	2	S-45	S-45	A	陶器	碗	中世	別堀-45	1区
3	3	2	S-49	S-49	A	陶器	碗	中世	別堀-49	4区

第3表 組成分類表

Fe	Si	Qt	試料		タイプ	備 考				
			試料通番	No	分類	種別	器種	時期	遺跡名	
3	3	2	S-51	Y-1	A	陶器	碗	中世	八巻-1	
2	3	2	S-52	Y-2	A	陶器	碗	中世	八巻-2	
2	3	2	S-56	Y-6	A	陶器	碗	中世	八巻-6	
2	3	2	S-57	Y-7	A	陶器	碗	中世	八巻-7	
2	3	2	S-60	Y-10	A	陶器	碗	中世	八巻-10	
2	3	2	S-61	Y-11	A	陶器	碗	中世	八巻-11	
2	3	2	S-64	Y-14	A	陶器	碗	中世	八巻-14	
2	3	2	S-65	Y-15	A	陶器	碗	中世	八巻-15	
2	3	2	S-66	Y-16	A	陶器	碗	中世	八巻-16	
2	3	2	S-67	Y-17	A	陶器	碗	中世	八巻-17	
2	3	2	S-68	Y-18	A	陶器	碗	中世	八巻-18	
2	3	2	S-69	Y-19	A	陶器	碗	中世	八巻-19	
2	3	2	S-71	U-1	A	陶器	碗	中世	鰻池5号-1	
2	3	2	S-72	U-2	A	陶器	碗	中世	鰻池5号-2	
2	3	2	S-75	U-5	A	陶器	碗	中世	鰻池5号-5	
3	3	2	S-76	U-6	A	陶器	碗	中世	鰻池5号-6	
2	3	2	S-79	U-9	A	陶器	碗	中世	鰻池5号-9	
2	3	2	S-80	U-10	A	陶器	碗	中世	鰻池5号-10	
3	3	2	S-81	I-1	A	陶器	碗	中世	石浜5号-1	
2	3	2	S-87	I-7	A	陶器	碗	中世	石浜5号-7	
2	3	2	S-91	G-1	A	陶器	碗	中世	ガンジ山2号-1	
2	3	2	S-93	G-3	A	陶器	碗	中世	ガンジ山2号-3	
2	3	2	S-94	G-4	A	陶器	碗	中世	ガンジ山2号-4	
2	3	2	S-95	G-5	A	陶器	碗	中世	ガンジ山2号-5	
2	3	2	S-97	G-7	A	陶器	碗	中世	ガンジ山2号-7	
3	3	2	S-98	G-8	A	陶器	碗	中世	ガンジ山2号-8	
2	3	2	S-99	G-9	A	陶器	碗	中世	ガンジ山2号-9	
2	3	2	S-100	G-10	A	陶器	碗	中世	ガンジ山2号-10	
3	3	2	S-102	F-2	A	陶器	碗	中世	深廻間-2	
3	3	2	S-103	F-3	A	陶器	碗	中世	深廻間-3	
3	3	2	S-105	F-5	A	陶器	碗	中世	深廻間-5	
3	3	2	S-107	F-7	A	陶器	碗	中世	深廻間-7	
2	3	2	S-110	F-10	A	陶器	碗	中世	深廻間-10	
2	3	2	S-118	Su-8	A	陶器	碗	中世	砂原-8	
3	3	2	S-121	O-1	A	陶器	碗	中世	奥町F-1	
2	3	2	S-124	O-4	A	陶器	碗	中世	奥町F-4	
3	3	2	S-125	O-5	A	陶器	碗	中世	奥町F-5	
3	3	2	S-126	O-6	A	陶器	碗	中世	奥町F-6	
3	3	2	S-127	O-7	A	陶器	碗	中世	奥町F-7	
3	3	2	S-128	O-8	A	陶器	碗	中世	奥町F-8	
2	3	2	S-129	O-9	A	陶器	碗	中世	奥町F-9	
2	3	2	S-131	H-1	A	陶器	碗	中世	細田-1	
2	3	2	S-132	H-2	A	陶器	碗	中世	細田-2	
2	3	2	S-134	H-4	A	陶器	碗	中世	細田-4	
2	3	2	S-137	H-7	A	陶器	碗	中世	細田-7	
2	3	2	S-138	H-8	A	陶器	碗	中世	細田-8	
2	3	2	S-139	H-9	A	陶器	碗	中世	細田-9	
2	3	2	S-140	H-10	A	陶器	碗	中世	細田-10	
2	3	2	S-216	NA311-15	A	灰釉系陶器碗			SY01	
2	3	2	S-221	NA311-23	A	灰釉系陶器碗			SY03	
2	3	2	S-222	NA311-24	A	灰釉系陶器碗			SY03	
2	3	2	S-225	NA311-27	A	灰釉系陶器碗			SY03	
QT2・IVタイプ・Fe203-2										
2	4	2	S-1	S-1	A	陶器	碗	中世	別岨-1	11区
2	4	2	S-7	S-7	A	陶器	碗	中世	別岨-7	焚口
2	4	2	S-10	S-10	A	陶器	碗	中世	別岨-10	焚口
2	4	2	S-11	S-11	A	陶器	碗	中世	別岨-11	床面下施設
2	4	2	S-12	S-12	A	陶器	碗	中世	別岨-12	床面下施設
2	4	2	S-13	S-13	A	陶器	碗	中世	別岨-13	床面下施設
2	4	2	S-19	S-19	A	陶器	碗	中世	別岨-19	床面下施設

第3表 組成分類表

Fe	Si	Qt	試料		タイプ	備 考				
			試料通番	No	分類	種別	器種	時期	遺跡名	
2	4	2	S-20	S-20	A	陶器	碗	中世	別岨-20	床面下施設
2	4	2	S-31	S-31	A	陶器	碗	中世	別岨-31	床面下施設2
2	4	2	S-33	S-33	A	陶器	碗	中世	別岨-33	床面下施設2
3	4	2	S-38	S-38	A	陶器	碗	中世	別岨-38	床面下施設2
2	4	2	S-39	S-39	A	陶器	碗	中世	別岨-39	床面下施設2
2	4	2	S-41	S-41	A	陶器	碗	中世	別岨-41	1区
2	4	2	S-54	Y-4	A	陶器	碗	中世	八巻-4	
2	4	2	S-55	Y-5	A	陶器	碗	中世	八巻-5	
2	4	2	S-63	Y-13	A	陶器	碗	中世	八巻-13	
2	4	2	S-73	U-3	A	陶器	碗	中世	鰻池5号-3	
2	4	2	S-74	U-4	A	陶器	碗	中世	鰻池5号-4	
2	4	2	S-82	I-2	A	陶器	碗	中世	石浜5号-2	
2	4	2	S-83	I-3	A	陶器	碗	中世	石浜5号-3	
2	4	2	S-84	I-4	A	陶器	碗	中世	石浜5号-4	
2	4	2	S-85	I-5	A	陶器	碗	中世	石浜5号-5	
2	4	2	S-88	I-8	A	陶器	碗	中世	石浜5号-8	
2	4	2	S-89	I-9	A	陶器	碗	中世	石浜5号-9	
3	4	2	S-90	I-10	A	陶器	碗	中世	石浜5号-10	
3	4	2	S-109	F-9	A	陶器	碗	中世	深廻間-9	
2	4	2	S-111	Su-1	A	陶器	碗	中世	砂原-1	
3	4	2	S-115	Su-5	A	陶器	碗	中世	砂原-5	
3	4	2	S-116	Su-6	A	陶器	碗	中世	砂原-6	
2	4	2	S-117	Su-7	A	陶器	碗	中世	砂原-7	
2	4	2	S-120	Su-10	A	陶器	碗	中世	砂原-10	
2	4	2	S-122	O-2	A	陶器	碗	中世	奥町F-2	
2	4	2	S-123	O-3	A	陶器	碗	中世	奥町F-3	
2	4	2	S-130	O-10	A	陶器	碗	中世	奥町F-10	
2	4	2	S-133	H-3	A	陶器	碗	中世	細田-3	
2	4	2	S-135	H-5	A	陶器	碗	中世	細田-5	
QT2・Vタイプ・Fe203-2										
2	5	2	S-3	S-3	A	陶器	碗	中世	別岨-3	11区
2	5	2	S-6	S-6	A	陶器	碗	中世	別岨-6	焚口
2	5	2	S-48	S-48	A	陶器	碗	中世	別岨-48	4区
2	5	2	S-70	Y-20	A	陶器	碗	中世	八巻-20	
2	5	2	S-77	U-7	A	陶器	碗	中世	鰻池5号-7	
2	5	2	S-78	U-8	A	陶器	碗	中世	鰻池5号-8	
4	5	2	S-119	Su-9	A	陶器	碗	中世	砂原-9	
2	5	2	S-219	NA311-21	A	灰釉系陶器碗			SY03	
2	5	2	S-220	NA311-22	A	灰釉系陶器碗			SY03	
2	5	2	S-223	NA311-25	A	灰釉系陶器碗			SY03	
2	5	2	S-224	NA311-26	A	灰釉系陶器碗			SY03	
QT2・VIタイプ・Fe203-2										
2	6	2	S-53	Y-3	A	陶器	碗	中世	八巻-3	
3	6	2	S-214	NA311-13	A	灰釉系陶器碗			SY01	
QT3・Iタイプ・Fe203-2										
2	1	3	S-179	森岡-39	A	山茶碗	Ⅲ	12CM~L	灰原-3	
2	1	3	S-232	細口下-7	A	須恵器鉢		12CL	表土	
QT3・IIタイプ・Fe203-2・3										
3	2	3	S-167	森岡-27	A	山茶碗	Ⅱ	12CM~L	灰原-2	
3	2	3	S-168	森岡-28	A	山茶碗	Ⅱ	12CM~L	灰原-2	
2	2	3	S-169	森岡-29	A	山茶碗	Ⅱ	12CM~L	灰原-2	
1	2	3	S-230	細口下-5	A	須恵器碗		12CL	表土	
QT3・IIIタイプ・Fe203-2										
2	3	3	S-141	森岡-1	A	山茶碗	I	12CM~L	灰原-2	
3	3	3	S-142	森岡-2	A	山茶碗	I	12CM~L	灰原-2	
2	3	3	S-143	森岡-3	A	山茶碗	I	12CM~L	灰原-2	
2	3	3	S-144	森岡-4	A	山茶碗	I	12CM~L	灰原-2	
2	3	3	S-145	森岡-5	A	山茶碗	I	12CM~L	灰原-2	
2	3	3	S-148	森岡-8	A	山茶碗	I	12CM~L	灰原-3	
2	3	3	S-151	森岡-11	A	山茶碗	I	12CM~L	灰原-3	

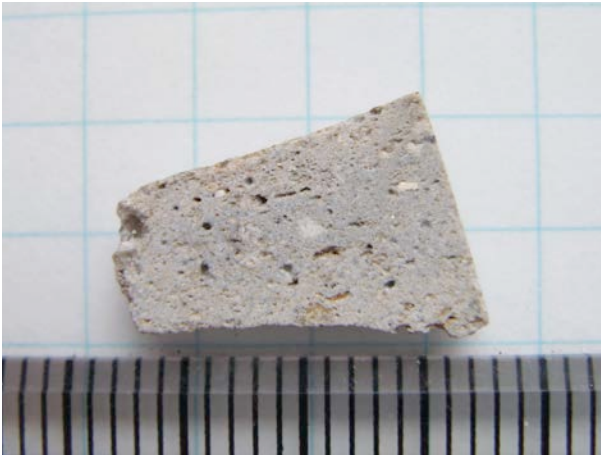
第3表 組成分類表

Fe	Si	Qt	試料							
			試料通番	No	タイプ 分類	種別	器種	時期	遺跡名	
3	3	3	S-152	森岡-12	A	山茶碗	I	12CM~L	灰原-3	
2	3	3	S-153	森岡-13	A	山茶碗	I	12CM~L	灰原-3	
2	3	3	S-154	森岡-14	A	山茶碗	I	12CM~L	灰原-3	
2	3	3	S-156	森岡-16	A	山茶碗	II	12CM~L	灰原-3	
2	3	3	S-157	森岡-17	A	山茶碗	II	12CM~L	灰原-3	
2	3	3	S-158	森岡-18	A	山茶碗	II	12CM~L	灰原-3	
2	3	3	S-160	森岡-20	A	山茶碗	II	12CM~L	灰原-3	
2	3	3	S-165	森岡-25	A	山茶碗	II	12CM~L	灰原-3	
2	3	3	S-170	森岡-30	A	山茶碗	II	12CM~L	灰原-2	
2	3	3	S-183	森岡-43	A	山茶碗	III	12CM~L	灰原-2	
2	3	3	S-184	森岡-44	A	山茶碗	III	12CM~L	灰原-2	
3	3	3	S-185	森岡-45	A	山茶碗	III	12CM~L	灰原-2	
2	3	3	S-200	森岡-64	A	灰釉山茶碗	I・II	12CL	神明3号窯	
2	3	3	S-204	森岡-68	A	灰釉山茶碗	I・II	12CL	神明3号窯	
2	3	3	S-208	森岡-92	A	灰釉山茶碗	III	13CE	海陸庵1号窯	
2	3	3	S-226	細口下-1	A	須恵器碗		12CL	表土	
1	3	3	S-227	細口下-2	A	須恵器碗		12CL	表土	
QT3・IVタイプ・Fe203-2										
2	4	3	S-159	森岡-19	A	山茶碗	II	12CM~L	灰原-3	
2	4	3	S-162	森岡-22	A	山茶碗	II	12CM~L	灰原-3	
2	4	3	S-163	森岡-23	A	山茶碗	II	12CM~L	灰原-3	
2	4	3	S-164	森岡-24	A	山茶碗	II	12CM~L	灰原-3	
2	4	3	S-171	森岡-31	A	山茶碗	III	12CM~L	灰原-3	
2	4	3	S-172	森岡-32	A	山茶碗	III	12CM~L	灰原-3	
2	4	3	S-178	森岡-38	A	山茶碗	III	12CM~L	灰原-3	
2	4	3	S-180	森岡-40	A	山茶碗	III	12CM~L	灰原-3	
2	4	3	S-181	森岡-41	A	山茶碗	III	12CM~L	灰原-2	
2	4	3	S-209	森岡-93	A	灰釉山茶碗	III	13CE	海陸庵1号窯	
QT3・Vタイプ・Fe203-2										
2	5	3	S-173	森岡-33	A	山茶碗	III	12CM~L	灰原-3	
2	5	3	S-174	森岡-34	A	山茶碗	III	12CM~L	灰原-3	
2	5	3	S-175	森岡-35	A	山茶碗	III	12CM~L	灰原-3	
2	5	3	S-177	森岡-37	A	山茶碗	III	12CM~L	灰原-3	
2	5	3	S-182	森岡-42	A	山茶碗	III	12CM~L	灰原-2	
2	5	3	S-207	森岡-91	A	灰釉山茶碗	III	13CE	海陸庵1号窯	
2	5	3	S-211	森岡-95	A	灰釉山茶碗	III	13CE	海陸庵1号窯	
QT4・Iタイプ・Fe203-3										
3	1	4	S-21	S-21	A	陶器	碗	中世	別岨-21	5区
3	1	4	S-96	G-6	A	陶器	碗	中世	ガンジ山2号-6	
1	1	4	S-231	細口下-6	A	須恵器碗		12CL	表土	
QT4・IIタイプ・Fe203-3										
3	2	4	S-22	S-22	A	陶器	碗	中世	別岨-22	5区
3	2	4	S-27	S-27	A	陶器	碗	中世	別岨-27	5区
3	2	4	S-30	S-30	A	陶器	碗	中世	別岨-30	5区
2	2	4	S-50	S-50	A	陶器	碗	中世	別岨-50	4区
3	2	4	S-114	Su-4	A	陶器	碗	中世	砂原-4	
3	2	4	S-136	H-6	A	陶器	碗	中世	細田-6	
QT4・IIIタイプ・Fe203-2										
2	3	4	S-2	S-2	A	陶器	碗	中世	別岨-2	11区
2	3	4	S-5	S-5	A	陶器	碗	中世	別岨-5	11区
3	3	4	S-15	S-15	A	陶器	碗	中世	別岨-15	床面下施設
2	3	4	S-18	S-18	A	陶器	碗	中世	別岨-18	床面下施設
2	3	4	S-29	S-29	A	陶器	碗	中世	別岨-29	5区
2	3	4	S-46	S-46	A	陶器	碗	中世	別岨-46	1区
3	3	4	S-86	I-6	A	陶器	碗	中世	石浜5号-6	
3	3	4	S-101	F-1	A	陶器	碗	中世	深廻間-1	
3	3	4	S-104	F-4	A	陶器	碗	中世	深廻間-4	
3	3	4	S-112	Su-2	A	陶器	碗	中世	砂原-2	
2	3	4	S-166	森岡-26	A	山茶碗	II	12CM~L	灰原-2	
QT4・IVタイプ・Fe203-2										

第3表 組成分類表

Fe	Si	Qt	試料		タイプ	備 考					
			試料通番	No	分類	種別	器種	時期	遺跡名		
2	4	4	4	S-14	S-14	A	陶器	碗	中世	別岨-14	床面下施設
2	4	4	4	S-161	森岡-21	A	山茶碗	II	12CM~L	灰原-3	
2	4	4	4	S-176	森岡-36	A	山茶碗	III	12CM~L	灰原-3	
2	4	4	4	S-210	森岡-94	A	灰釉山茶碗	III	13CE	海陸庵1号窯	
QT5・Iタイプ・Fe203-3											
3	1	5	5	S-23	S-23	A	陶器	碗	中世	別岨-23	5区
3	1	5	5	S-26	S-26	A	陶器	碗	中世	別岨-26	5区
3	1	5	5	S-28	S-28	A	陶器	碗	中世	別岨-28	5区
3	1	5	5	S-106	F-6	A	陶器	碗	中世	深廻間-6	
3	1	5	5	S-108	F-8	A	陶器	碗	中世	深廻間-8	
QT5・IIタイプ・Fe203-3											
3	2	5	5	S-16	S-16	A	陶器	碗	中世	別岨-16	床面下施設
3	2	5	5	S-25	S-25	A	陶器	碗	中世	別岨-25	5区
4	2	5	5	S-113	Su-3	A	陶器	碗	中世	砂原-3	
QT6・IIIタイプ・Fe203-2											
2	3	6	6	S-47	S-47	A	陶器	碗	中世	別岨-47	4区

愛知県・八巻古窯遺物写真



八巻・断面一



八巻一



八巻・断面二



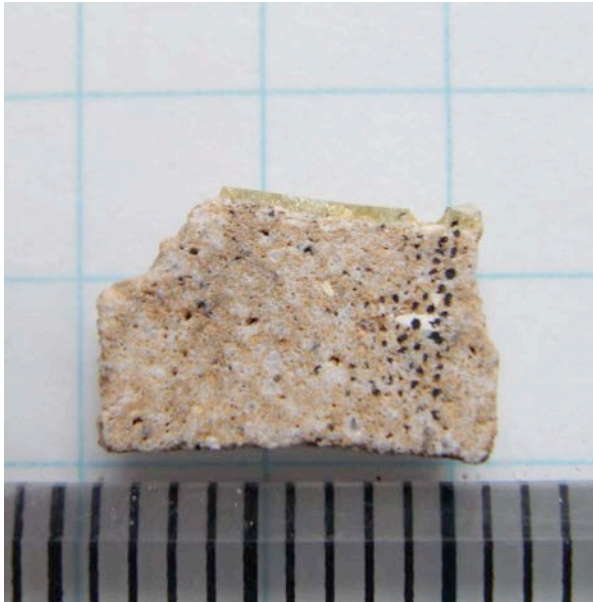
八巻・断面二



八巻・断面三



八巻一



八卷・断面一4



八卷一4



八卷・断面一5



八卷一5



八卷・断面一6



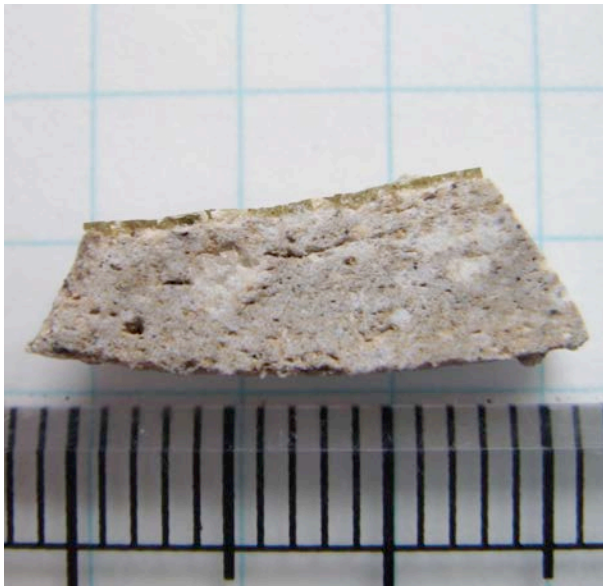
八卷一6



八卷・断面一7



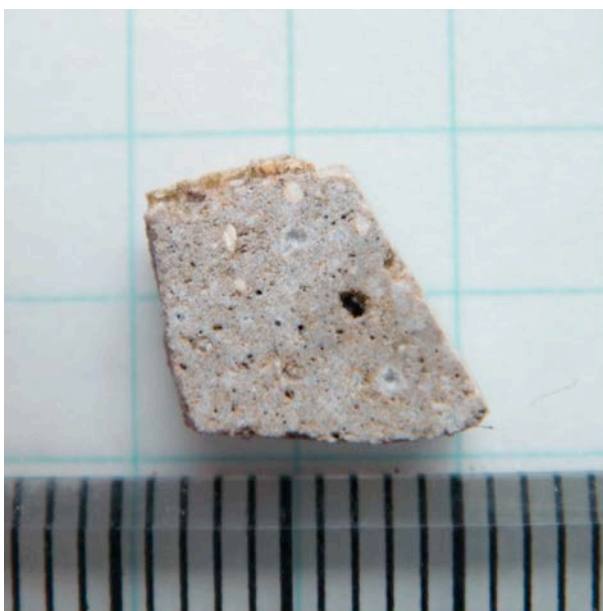
八卷一7



八卷・断面一8



八卷一8



八卷・断面一9



八卷一9



八卷・断面一10



八卷一10



八卷・断面一11



八卷一11



八卷・断面一12



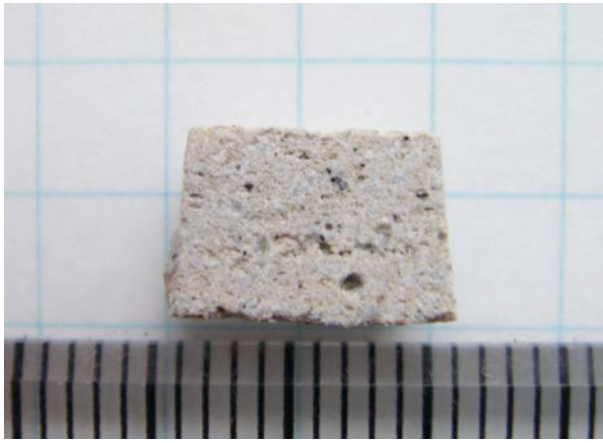
八卷一12



八卷・断面一13



八卷・断面一13



八卷・断面一14



八卷一14



八卷・断面一15



八卷一15



八卷・断面一16



八卷一16



八卷・断面一17



八卷一17



八卷・断面一18



八卷一18



八卷・断面一19



八卷一19



八卷・断面一20



八卷一20

愛知県・八巻古窯電子顕微鏡写真

